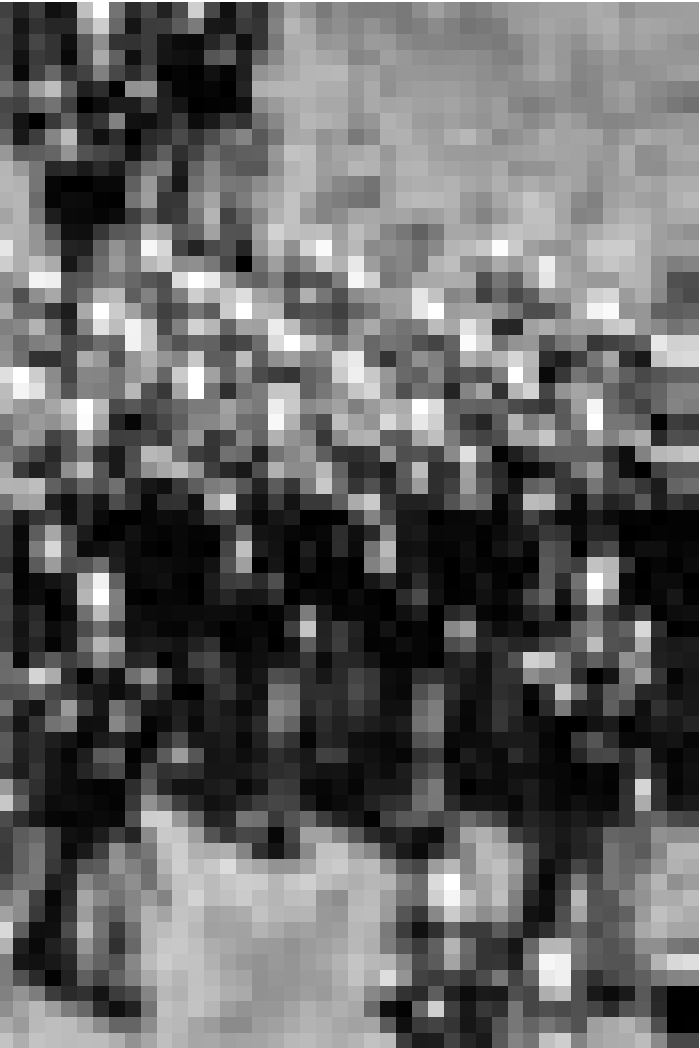


# Expo

## AUSSTELLUNGEN IN UND UM LUXEMBURG



*Peintres de l'armée, bicentenaire de l'école spéciale militaire de Saint-Cyr, du 25.1 au 10.2 à Saint-Pierre-aux-Nonnains.*

### B e t t e m b o u r g

#### Sylvie Collignon-Mathieu

Galerie d'Art Maggy Stein (château, tél.: 51 80 80-1), *du 19.1. au 27.1., lu. - sa. 15h - 19h, di. 15h - 18h.*  
Vernissage ce vendredi 18.1. à 19h.

#### Bernard Gilbert et Sergio Sardelli

peintures et sculptures, Galerie B/C2 (63, route de Dudelange), *jusqu'au 9.2., je. 18h - 22h, ve. 18h - 24h, sa. 14h - 24h, di 14h - 22h.*

### C h a r l e r o i

#### Celsius 1535 - acier en sculpture

Musée des Beaux-Arts - Hôtel de Ville (Place Charles II, tél.: 0032 71 86 11 34), *jusqu'au 17.2, ma. - ve. 9h - 17h, sa. + di. 10h - 18h.*

### D u d e l a n g e

#### Belges Attitudes

exposition collective, également à la galerie Dominique Lang, Galerie Nei Liicht (rue Dominique Lang), *du 20.1. au 23.2., ma. - di. 15h - 19h.*  
Vernissage ce samedi 19.1. à 11h.

#### Hambourg, port d'émigration

réalisée à l'initiative du sénat de la ville libre et hanséatique de Hambourg, Centre de Documentation sur les Migrations Humaines (Gare-Usines, tél.: 51 69 85-1), *jusqu'au 24.2., je. - di. 15h - 18h.*

### E s c h

#### Rainer Czech

objets, Galerie Schlassgoart (Centre Profilarbed, 66, rue de Luxembourg, tél.: 47 92 23 70), *jusqu'au 1.2, lu. - ve. 9h - 17h.*

espace 1 + 2 (7, place Clairefontaine, tél.: 47 23 24), *jusqu'au 19.1., ve. 14h30 - 18h30, sa. 10h - 12h + 14h - 17h.*

#### Henry Cartier-Bresson: Des Européens

photographies, Am Tunnel (16, rue Zithe, tél. 40 15 24 50), *jusqu'au 24.2., lu. - ve. 11h - 17h30, di. 14h - 18h.*

#### Manuel Chabrera

ancienne Chapelle du Rham (1, Plateau du Rham), *du 22.1. au 30.1., ma. - di., 13h - 19h.*

#### Gérard Claude, Odile de Frayssinet, Philippe Gourier et Sophie Melon

Galerie Schweitzer (24, avenue Monterey, tél.: 46 90 56), *jusqu'au 22.2., ma. - sa. 10h - 18h.*

#### Raymond Clement: Parcs et jardins au Luxembourg

photographies, Banque de Luxembourg (41, avenue J.F. Kennedy, tél.: 4 99 42-1), *jusqu'au 30.1., lu. - ve. 10h - 18h, sa. 9h30 - 17h.*

#### Culture et traditions juives en Moravie

Bibliothèque nationale (37, bd Roosevelt, tél.: 22 97 55 - 228), *jusqu'au 2.2., ma. - ve. 10h30 - 18h30, sa. 9h - 12h.*

#### Jörg Döring: Art work is hard work

Galerie Schortgen (21, rue Beaumont, tél.: 26 20 15 10), *jusqu'au 19.2., ma. - sa. 10h30 - 12h30 + 13h30 - 18h.*

#### Peter Friedl et Marc Trivier

Casino Luxembourg - Forum d'art contemporain (41, rue Notre-Dame, tél.: 22 50 45), *jusqu'au 24.2., me. - lu. 11h - 18h, je. 11h - 20h.*  
Visites guidées cf. wat ass lass.

#### Identity

Konschthaus beim Engel (1, rue de la Loge, tél.: 22 28 40), *jusqu'au 27.1., ma. - sa. 10h - 12h + 13h - 18h30, di. 15h - 18h.*

#### Jean-Théobald Jacus

peintures, Galerie Fred Becker (74, avenue de la Faïencerie, tél.: 22 62 86), *jusqu'au 8.2., ma. - sa. 10h - 12h + 14h - 18h.*

#### Jadis en Europe

à la recherche de traces entre Meuse et Rhin, Musée d'Histoire de la Ville (14, rue du St. Esprit, tél.: 22 90 50-1), *jusqu'au 27.1., ma. - di. 10h - 18h, je. 10h - 20h.*

#### Michael Kühne

Artium Art Gallery (6, avenue du X Septembre), *jusqu'au 8.3., ma. - ve. 10h - 18h.*

#### Paule Lemmer

Cercle Munster (5 - 7, rue Munster), *jusqu'au 28.2., lu. - ve. 10h - 20h, sa. 10h - 18h.*

#### Luxembourg - Paris - Luxembourg 1871

migrations au temps de la Commune, Musée d'Histoire de la Ville (14, rue du St. Esprit, tél.: 22 90 50-1), *jusqu'au 24.3., ma. - di. 10h - 18h, je. 10h - 20h.*

#### Lydia Markiewicz

peintures, Galerie Jean Aulner (25, bd. Joseph II, tél.: 45 05 32), *jusqu'au 5.2, ma. - sa. 15h - 18h30.*

#### Jean-Luc Moerman

peintures, Alimentation Générale Art Contemporain Nosbaum & Reding (101, rue Adolphe Fischer, tél.: 26 19 05 55), *jusqu'au 16.2., me. - sa. 12h - 19h.*

#### Or - Gold

histoires et légendes autour de ce

noble métal jaune, natur musée (25, rue Münster, Tel.: 46 22 33-1), *jusqu'au 14.2., ma. - ve. 14h - 18h, sa. - di. 10h - 18h., 1er jeudi de chaque mois 14h - 22h.*  
Visites guidées cf. Wat as lass.

#### Prix Luxembourgeois d'architecture 2001

Musée d'Histoire de la Ville (14, rue du St. Esprit, tél.: 22 90 50-1), *jusqu'au 24.2., ma. - di. 10h - 18h, je. 10h - 20h.*

#### Radogna

peintures, Galerie Orfèo (28, rue des Capucins, tél.: 22 23 25), *jusqu'au 28.2., ma. - sa. 10h - 12h + 14h - 18h.*

#### Rétrospective

exposition collective, Galerie Déclic (15, rue J.B. Fresez, tél.: 22 94 95), *jusqu'au 9.2., ma. - sa. 14h - 18h.*

#### Allen Ruppersberg: The new Five Foot Shelf

Galerie Erna Hécey (25, bd Prince Henri, tél.: 24 11 74), *jusqu'au 31.1., ma. - ve. 14h - 19h, sa. 11h - 13h et 14h - 18h.*

#### Salon privé

exposition collective, Galerie Beaumont (21A, avenue G. Diderich, tél.: 46 23 43), *jusqu'au 19.1., ve. 13h - 19h, sa. 10h - 12h + 14h - 18h.*

### M e r s c h

#### Un défi - 20 ans d'édition PHI

Centre national de littérature (2, rue Emmanuel Servais, tél.: 32 69 55-1), *jusqu'au 15.3., lu. - ve. 10h - 18h et sur rendez-vous.*

### M e t z

#### L'Archéologie en Alsace et en Moselle au temps de l'Annexion (1940 - 1944)

Musées de la Cour d'Or (2, rue de Haut-Poirier, tél.: 0033 3 87 68 25 00), *jusqu'au 27.1., tous les jours 10h - 12h et 14h - 18h.*

#### Julien Chavez: Ut Pictura Poesie

peintures numériques et dispositifs interactifs, Ecole des Beaux-Arts (1, rue de la Citadelle, tél.: 0033 3 87 68 25 25), *jusqu'au 7.2., ma. - di. 13h - 19h.*

#### La Hulotte

exposition interactive sur la nature et les animaux, Médiathèque du Pontiffroy (1, place de la Bibliothèque, tél.: 0033 3 87 55 53 33) *jusqu'au 26.1., ma., je., + ve. 13h - 19h, me. 10h - 19h, sa. 10h - 18h.*

#### Peintres de l'armée

bicentenaire de l'école spéciale militaire de Saint-Cyr, Saint-Pierre-aux-Nonnains (tél.: 0033 3 87 55 53 33), *du 25.1. au 10.2., ma. - di. 14h. - 18h30.*  
Vernissage le 24.1. à 18h.

#### Elisabeth Pommereul et Sylvie Maheu

peintures et sculptures, Espace d'Art Contemporain aux Trinitaires (13, rue des Trinitaires, tél.: 0033 3 87 75 75 87), *du 18.2. au 18.3., me. - sa. 15h - 18h30 + 20h30 - 22h30.*

#### Triennale de la photographie luxembourgeoise

Galerie de l'Arsenal (avenue Ney, tél.: 0033 3 87 39 92 00), *du 18.1. au 24.2., ma. - di. 14h - 18h30.*

#### Vrai ou faux, l'art de l'Illusion

exposition de livres sur le thème de la magie, les illusions d'optique, les animations en trois dimensions, le



*Jörg Döring - "ART WORK IS HARD WORK", du 9.1 au 19.1 à la galerie Schortgen, 21 rue Beaumont, Luxembourg.*

trompe-l'oeil, ..., Bibliothèque de la Seille (199, avenue André Malraux), *jusqu'au 26.1.*

### S a a r b r ü c k e n

#### Engel

auf den irdischen Spuren eines himmlischen Phänomens, Historisches Museum Saar (Schlossplatz 15, Tel.: 0049 681 50 65 49), *bis zum 17.2., Di., Mi., Fr. + So. 10h - 18h, Do. 10h - 20h, Sa. 12h- 18h.*

#### Ernst Ludwig Kirchner,

Aquarelle, Zeichnungen und Druckgraphik, Saarland Museum (Bismarckstr. 11-19, Tel.: 0049 681 99 6 4 - 0), *bis zum 10.2, Di., Do. - So. 10h - 18h, Mi. 10h - 22h,*

### T r i e r

#### Frauenköpfe - Männerköpfe

Mit Filmplakaten durch fünf Jahrzehnte, Galerie Palais Walderdorff (Domfreihof 1, Tel: 00 49 65 16 66 71), *bis zum 6.2., Fr. 11h - 13h + 15h-18h, Sa. + So. 10h - 13h.*

#### Peter Storch: Gesucht - aber gefunden

Fotografien, Galerie der TUFA



#### Qui es-tu?

(nc) - Durant ces derniers mois, 12 jeunes artistes se sont livré-e-s à une recherche identitaire de soi, de l'autre. Le résultat de leur quête est à voir sous la forme d'installations, de vidéos ou de sculptures au "Konschthaus beim Engel". Objets emballés dans des sacs plastiques, peluches démembrées, portraits photographiés ou encore autoportraits peints: ainsi se présente l'aspect formel de l'art contemporain. Par contre, le concept qui sous-tend l'oeuvre est, à première vue, moins aisé à déterminer ... le catalogue de l'exposition nous vient en aide.

L'oeuvre de Hessane Elyassaa est réalisée avec des objets qu'il a ramassés dans les rues, des trouvailles qu'il a faites au cours de sa vie. Ces objets emballés mystérieusement restent cachés à l'oeil du spectateur afin d'inciter ce dernier "à percevoir le visible à travers l'invisible".

L'interaction du public est également le mot d'ordre de la création de Cyril Cabirol. Il nous présente des peluches dont les membres sont détachés et éparpillés sur le sol. Au visiteur de manipuler à son gré les petits oursons roses et de procéder au remodelage d'un objet qu'il connaît depuis son enfance. L'intention de l'artiste est de faire participer le public afin de révéler son identité: "Dis-moi à quoi tu joues, je te dirai qui tu es", nous indique l'écriture sur les murs. Une série d'autoportraits d'Emilie Marçot, montrée sous la forme de diapositives, nous révèle les multiples facettes de sa personnalité. Des éléments physiques du corps (cheveux,...) sont présentés dans des fragments de plexiglas et font preuve d'un véritable don de soi. Au visiteur astucieux de découvrir les (ses) identités à travers une douzaine d'oeuvres présentées dans le cadre d'une exposition qui, à maints égards, s'avère être surprenante.

*"Identity", à voir au "Konschthaus beim Engel" jusqu'au 27 janvier 2002.*