

# Expo

## AUSSTELLUNGEN IN UND UM LUXEMBURG

### Amneville

#### Jean Moiras

peintures, Crid'Art (bois de Coulange, tél. 0033 3 87 17 22 22), *jusqu'au 27.6, tous les jours 13h30 - 19h.*

### Arlon

#### Lucien Bidaine:

#### Rétrospective (1908 -1996)

peintures, Maison de la Culture (Parc des Expositions, tél. 0032 63 22 04 39), *du 8 au 23.5, ma. - sa. 14h - 18h.*

#### Namasté India

photographies en série de Laurence Hane, Dominique Henry, François Koeune et Willy A. Suys, Maison de la Culture (Parc des Expositions, tél. 0032 63 22 04 39), *du 8 au 23.5, ma. - sa. 14h - 18h.*

### Bech-Kleinmacher

#### Elma Klopp

peintures, Wäistuff vum Folkore- a Wäimusée "A Possen" (1, Wëttelsgaass, tél. 69 73 53), *jusqu'au 4.7, ve. - di. 14h - 19h.*

### Bettembourg

#### Fernand Bertemes:

#### Jungle Fever

oeuvres graphiques, Parc Merveilleux, *jusqu'au 2.5, ve. - di. 11h - 17h.*

#### Frank Jons et

#### Rita Sajeva

peintures et sculptures, Galerie B/C2 (63, route de Dudelange, tél. 021 71 09 91 / 021 73 18 38.), *du 2 au 23.5, je. + ve. 18h - 22h, sa. + di. 14h - 22h.* Vernissage ce vendredi 30.4 à 19h.

### Bourglinster

#### Mária R. Törley

sculptures, château (tél. 77 02 20), *jusqu'au 9.5, me. - di. 14h - 18h.*

### Clervaux

#### The Family of Man

photographies, château (montée du Château, tél. 92 96 57), *jusqu'au 31.12, lu.. - di. 14h - 18h.*

#### Margot

#### Reding-Schroeder

peintures, Dexia Banque Internationale à Luxembourg (6, Grand-rue), *jusqu'au 8.3.05, lu. - ve. 10h - 16h.*

### Dudelange

#### Bruno Baltzer et

#### Paca Rimbau: Sushi mat Gaardebounen a Bacalhau

photographies et textes, Centre de Documentation sur les Migrations Humaines (Gare-Usines, tél. 51 69 85-1), *jusqu'au 9.5, je. - di. 15h - 18h.*

#### Elvire Bastendorff et

#### Nouara Scalabre

photographies, Galerie Nei Liicht (rue Dominique Lang, tél. 51 61 21 292), *jusqu'au 15.5, ma. - di. 15h - 19h.*

#### Stephan Vee

Galerie Dominique Lang (Gare-Ville), *jusqu'au 22.5, ma. - di. 15h - 19h.*

### Esch

#### 21e Internationale

#### Biennale der

#### Farbfotografie

Galerie d'Art du Théâtre municipal (122, rue de l'Alzette,

#### Luxembourg

#### L'Apostolado du Greco

portraits individuels d'apôtres, Musée national d'histoire et d'art (Marché-aux-Poissons, tél. 47 93 30-1), *du 1.5 au 27.6, ma. - di. 10h - 17h.* Visites guidées les jeudis et les dimanches à 15h.

#### L'art aborigène traditionnel et contemporain

collection luxembourgeoise Lex Gillen, Konschthaus beim Engel (1, rue de la Loge, tél. 22 28 40), *du 5 au 26.5, ma. - sa. 10h - 12h + 13h - 19h, di. 14h - 18h.* Vernissage le 4.5 à 18h.

#### Axel Cassel

sculptures, Galerie Editions Simoncini (22, rue Louvigny, tél. 47 55 15), *jusqu'au 8.5, ma. - ve. 12h - 18h, sa. 10h - 12h + 14h - 17h.*

#### Raymond Erbs:

#### un monde fugace

photographies, Galerie de Luxembourg (Espace Paragon, 45, bd Joseph II, tél. 45 63 70), *jusqu'au 30.4, ve. 15h - 18h30.*

tél. 22 28 40), *du 5 au 26.5, ma. - sa. 10h - 12h + 13h - 19h, di. 14h - 18h.* Vernissage le 4.5 à 18h.

#### Landschaften und Pflanzenstudien

Fotografien von August Sander, Karl Blossfeldt und Albert Renger-Patzsch, Galerie d'art contemporain "Am Tunnel" (16, rue Zithe, Tel. 40 15 24 50), *bis zum 13.6., Mo. - Fr. 9h - 17h30, So. 14h - 18h.* Führungen jeweils sonntags um 15h.

#### Lave-toi ...!

l'histoire de l'hygiène et de la santé publique en Europe, Musée d'Histoire de la Ville (14, rue du St-Esprit, tél. 47 96 45 00), *jusqu'au 24.10, ma. - di. 10h - 18h, je. nocturne jusqu'à 20h.* Visites guidées régulières les jeudis 18h + les dimanches 15h + 16h.

#### Dieter Leistner

Fotografien, Deutsche Bank (2, bd Konrad Adenauer, Tel. 42 12 21), *bis zum 12.6., Mo. - Fr. 9h - 17h.*

Beggen, tél. 43 95 55), *jusqu'au 4.6, lu. - sa. 10h - 18h.*

#### Manolis Papadakis

Cercle Municipal (place d'Armes), *jusqu'au 3.5, ve. 16h - 19h, sa. + di. 14h - 20h.*

#### Michel Paysant:

#### Inventarium 02 et autres périphéries

Mudam Camp de base, Banque de Luxembourg (41, ave J.F. Kennedy, tél. 45 37 85-1), *jusqu'au 13.6, lu. - ve. 9h - 18h, sa. 10h - 16h.*

#### Yolanda Philippens:

#### Dualität

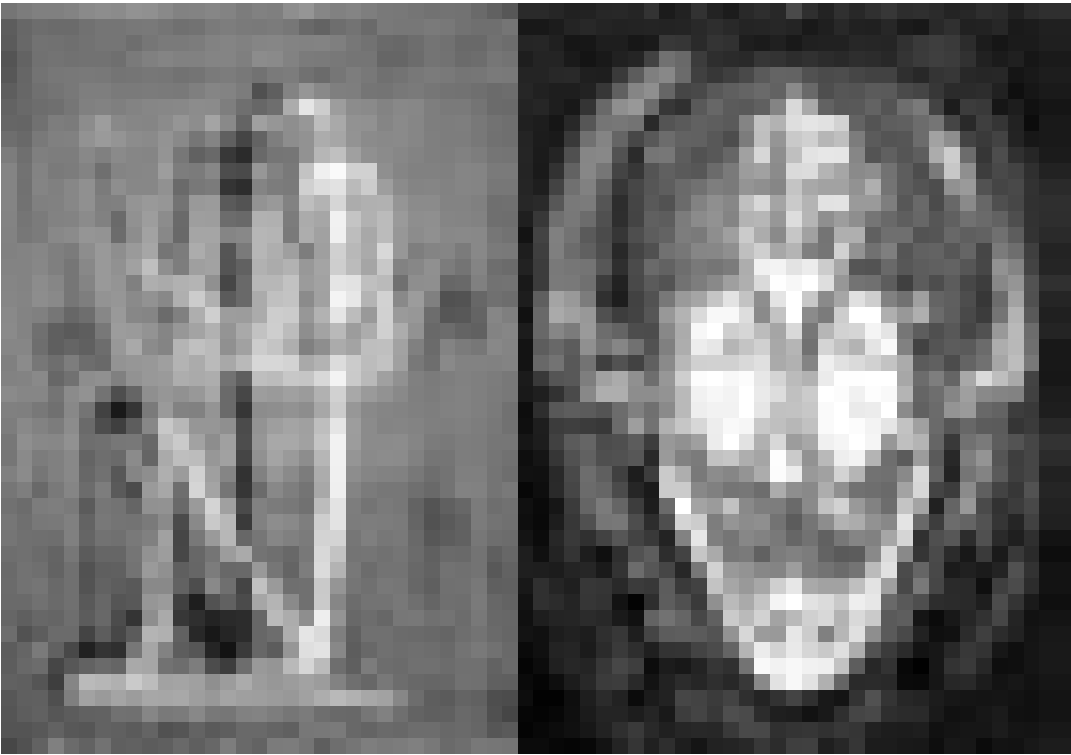
peintures, Schortgen Artworks (21, rue Beaumont, tél. 26 20 15 10), *jusqu'au 29.5, ma. - sa. 10h30 - 12h30 + 13h30 - 18h.*

#### Playing Arts

Tunnel der zum Lift Grund-Ville Haute führt, *bis zum 28.5, täglich.*

#### Prenez votre ... temps

un voyage temporel au sens propre du terme, natur musée (25, rue Münster, tél. 46 22 40-300), *jusqu'au 18.7, ma. - di. 10h - 18h.*



*Im Rahmen des Musikfestivals "Sacrées musiques" stellen Lex Gillen und Edgar Kohn im Konschthaus beim Engel aus.*

#### Jan Fabre: Drawing - Photography - Drawing 1978 - 2004

Beaumontpublic + Königbloc (21a, ave Gaston Diderich, tél. 46 23 43), *jusqu'au 15.7, ma. - ve. 13h - 19h, sa. 10h - 12h + 14h - 18h.*

#### Fidel Castro, Che Guevara, Camilo Cienfuegos ... Die Revolutionäre auf Kuba

Fotografien, Espace 2 de la Galerie Clairefontaine (21, rue du St-Esprit, Tel. 47 23 24), *vom 7.5 - 5.6., Di. - Fr. 14h30 - 18h30, Sa. 10h - 12h + 14h - 17h.* Eröffnung am 6.5 um 18h.

#### Frank Gerlitzki: ... ganz lebendig zu sein!

peintures, Espace Ap'Art (25, rue Pierre Krier, tél. 26 48 14 16), *du 5 au 28.5, ma. - ve. 13h30 - 19h, sa. 10h - 15h.*

#### Loù Heynens

Acrylbilder, Artium Art Gallery, Salon 1 + 2 (49, ave Monterey/ 11c, bd. Joseph II, Tel. 26 44 00 66), *bis zum 14.5., Mo. - Sa. 10h - 18h.*

#### Jugnet + Clairet: R.V.B

Agence d'Art Contemporain Stéphane Ackermann (134, rue Adolphe Fischer, tél. 48 38 87), *jusqu'au 30.4, ve. 14h - 18h et sur rendez-vous.*

#### Edgar Kohn

peintures, Konschthaus beim Engel (1, rue de la Loge,

#### Edward Steichen

Fotografien, Galerie Clairefontaine Espace 1 (7, place Clairefontaine, Tel. 47 23 24), *bis zum 30.4, Fr. 14h30 -18h30.*

#### Alexandra Stülb et Doris Kaiser

bijoux d'art et sculptures, Galerie Orfèo (28, rue des Capucins, tél. 22 23 25), *jusqu'au 30.4, ve. 10h - 12h + 14h - 18h.*

#### Patrick Tosani: Zones

photographies, Galerie Erna Hécey (25, bd Prince Henri, tél. 24 11 74), *jusqu'au 30.4, ve. 14h - 19h,*

#### Kyoichi Tsuzuki: Happy Victims (You are what you buy)

Mudam Camp de base, Banque de Luxembourg (41, ave J.F. Kennedy, tél. 45 37 85-1), *jusqu'au 13.6, lu. - ve. 9h - 18h, sa. 10h - 16h.*

#### Voix de femmes

4 siècles de littérature féminine en Finlande, Bibliothèque Municipale (Centre E. Hamilius, 51, bd Royal, tél. 47 96 27 32), *du 3 au 22.5, ma. + je. 15h - 19h, me. 10h - 12h + 15h - 19h, ve. 13h - 18h, sa. 15h - 17h.*

Vernissage ce vendredi 30.4 à 17h15.

#### Tom Wagener

peintures, Galerie de Luxembourg (Espace Paragon, 45, bd Joseph II, tél. 45 63 70), *du 6 au 18.5, ma. - sa. 15h - 18h.* Vernissage le 5.5 à 18h.

### Mamer

#### 2e Biennale de la sculpture en céramique 2004

Salle des fêtes "Mamer Schloss" *du 8 au 31.5, je. - di. et jours de fêtes 15h - 19h.*

Vernissage le 7.5 à 18h30.

### Manderen (F)

#### Ousmane Sow

sculptures, Château de Malbrouck, *jusqu'au 23.5, ma. - ve. 10h - 17h, sa. + di. 10h - 18h.*

### Metz

#### Mathieu

#### Bernard-Reymond et Laurence Leblanc

photographies, Galerie de l'Arsenal (avenue Ney, tél. 0033 3 87 39 92 00), *jusqu'au 16.5, ma. - di. 13h - 18h.*

### Niederanven

#### Kontraste

Werke von Walter "Bee" Bistricky, Ingrid Isola, Edith H. Hartmann und Kurt Hartmann, CIPA (Am Sand, Tel. 34 72 70-91 93), *bis zum 30.4., Fr. 14h - 18h.*

### Oberkorn

#### 2. Jugendkonschtwoch

peintures, dessins, collages, littérature, poésie, soudures, sculptures et photos, Centre Noppeney, *du 9 au 16.5, tous les jours, 15h - 18h.* Vernissage le 8.5 à 17h.

### Pétange

#### Rina Masutti-Costantini

peintures, Maison de la culture "A Rousen" (Place du Marché), *du 1er au 9.5, 15h - 18h.* Vernissage ce vendredi 30.4 à 19h30.