

national de littérature, *Mersch*, 20h. Tél. 32 69 55-1.

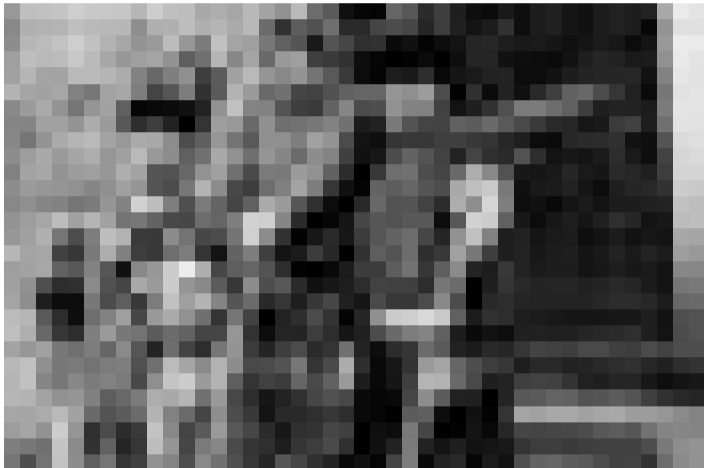
Do, 27.5.

am dag

Journée mondiale sans tabac, stands d'informations et animation, place d'Armes, *Luxembourg*, 14h.

konferenz

Zeitpfeil und Entropie, mit Massimo Malvetti, natur musée,



Huun Huur Tu präsentieren sibirischen Obertongesang im Rahmen des Festivals "Sacrées musiques" im Centre Culturel in Dalheim am Samstag, den 22. Mai.

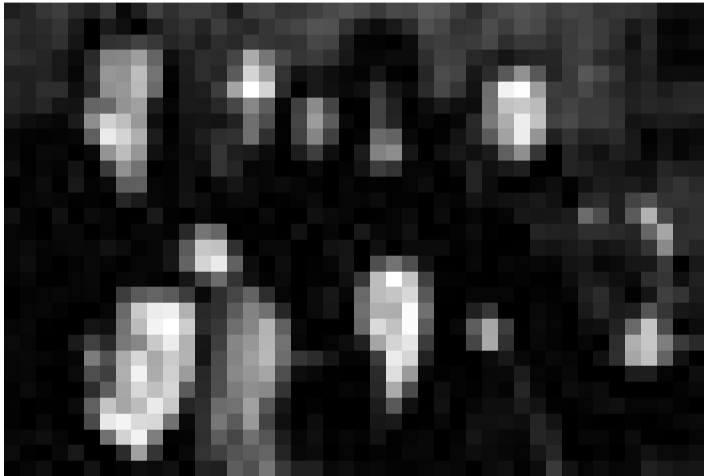
Luxembourg, 19h30. Tél. 46 22 40-312.

Elections européennes 2004 ou l'émergence d'un système politique européen? Par Philippe Poirier, Centre Convict, *Luxembourg*, 20h. A l'occasion du 25e anniversaire de l'Association Luxembourgeoise des Enseignants d'Histoire.

musek

Open House Party, feat. La Vuela Puerca (Ska), ExHaus, *Trier*, 20h. Tel. 0049 651 2 51 91.

Eric y su chocolate, salsa, Brasserie L'Inoui, *Redange*, 20h. Tél. 26 62 02 31.



Les United Instruments of Lucilin s'essaient à un nouveau genre, le bal contemporain, le vendredi 28 mai au Centre Culturel de Rencontre Abbaye Neumünster.

Genau mein Tag, deutscher Pop für ein erwachsenes Publikum, mit Schleicher, Tufa, Großer Saal, *Trier*, 20h. Tel. 0049 651 7 18 24 12.

Jazz Session, Trierer Musiker mit Gästen aus der Region, Tufa, *Trier*, 21h. Tel. 0049 651 7 18 24 12.

Solistes de Moscou, sous la direction de Yuri Bashmet, oeuvres de Grieg, Brahms, Chostakovitch et Mozart, Basilique, *Echternach*, 20h30. Dans le cadre du Festival International Echternach. Tél. 72 99 40.

theater

Volpone, Komödie von Ben Jonson, frei bearbeitet von Stefan

Zweig, Saarländisches Staatstheater, *Saarbrücken*, 19h30. Tel. 0049 681 30 92-0.

Der nackte Wahnsinn, von Michael Frayn, Alte Feuerwache, *Saarbrücken*, 19h30. Tel. 0049 681 30 92-0.

Le baiser sur l'asphalte, de Nelson Rodrigues, avec Myriam Muller, Caty Baccega, Monique Reuter, Irina Fedotova, Barbara Muller, Jules Werner, Franck Sasonoff, Christian Magnani, Pierre Bodry, Stéphane Titelein, Alain Holtgen et autres, Ateliers du Théâtre National (166, ave du X



konterbont

L'art et l'hygiène, visite-découverte, Musée d'Histoire de la Ville, *Luxembourg*, 17h. Dans le cadre de l'exposition "Lave-toi". Tél. 47 96-45 70.

Ready to Shoot - Fernsehgalerie Gerry Schum / videogalerie schum & Zbigniew Libera: Positives, visite guidée régulière, Casino Luxembourg - Forum d'art contemporain, *Luxembourg*, 18h. Tél. 22 50 45.

Fr, 28.5.

konferenz

Reisen einmal anders - Brasilien, Präsentation des Landes und seiner Kultur, Vortrag, Ausstellung und kleine kulinarische Kostproben, Fraentreff Kopplabunz, *Luxembourg*, 14h. Tel. 22 07 14.

musek

Der fliegende Holländer, Oper von Richard Wagner, Saarländisches Staatstheater, *Saarbrücken*, 19h30. Tel. 0049 681 30 92-0.

Buy As You View Cory Brass Band, sous la direction de Bob Childs, oeuvres de Strauss/Banks, Berlioz/Brand, Aroutounian/Antrobus, Wilby, Graham, Baker, Sondheim, Iveson, Dinicu, Rachmaninov/Harvey, Chostakovitch/Snell et Tchaïkovsky, Conservatoire, *Luxembourg*, 20h. Dans le cadre du Festival International Echternach. Tél. 72 99 40.

Eric y su chocolate, salsa, Brasserie L'Inoui, *Redange*, 20h. Tél. 26 62 02 31.

Incubus, alternative rock, Den Atelier, *Luxembourg*, 21h.

Mayqueen, Tribute to Queen, Ducsaal, *Freudenburg*, 21h. Tel. 0049 6582 2 57.

Zap Zoo, Rox Bar (28, montée du Grund), *Luxembourg*, 21h30.

theater

Ab jetzt! Komödie von Alan Ayckboun, Theater St. Arnual, *Saarbrücken*, 19h30. Tel. 0049 681 30 92-0.

Beauty 3.0 (Tanzendenz), Choreografien von Marguerite Donlon und Martino Müller, Alte Feuerwache, *Saarbrücken*, 19h30. Tel. 0049 681 30 92-0.

Götz von Berlichingen, Schauspiel von Johann Wolfgang von Goethe, Theater, *Trier*, 20h. Tel. 0049 651 7 18 18 18.

Once, Choreography & dance: Anne Teresa De Keersmaeker,

Music: Joan Baez in Concert Part 2, Studio du Grand Théâtre, *Luxembourg*, 20h. Tél. 47 08 95-1.

Taxithéâtre, départs de l' Arsenal, *Metz*, 20h30 + 22h15. Tél. 0033 3 87 74 16 16.

party/bal

Bal contemporain, United Instruments of Lucilin feat. Sascha Ley, Centre culturel de Rencontres Neumünster, *Luxembourg*, 23h. A l'occasion de l'ouverture du Centre culturel Abbaye de Neumünster. Tél. 27 97 68 02.

Sa, 29.5.

am dag

Salon du jardin 2004, expo-ventes, Parc, *Kockelscheuer*, 10h - 19h. Tél. 26 95 70 70.

junior

Télévisionne-moi, visite-atelier pour enfants, Casino Luxembourg - Forum d'art contemporain, *Luxembourg*, 15h. Tél. 22 50 45.

musek

Les Huguenots, par P. Thil, Foyer de l'Opéra Théâtre, *Metz*, 17h.

Sekretärinnen, eine musikalische Revue von Franz Wittenbrink, Theater St. Arnual, *Saarbrücken*, 19h30. Tel. 0049 681 30 92-0.

Eric y su chocolate, salsa, Brasserie L'Inoui, *Redange*, 20h. Tél. 26 62 02 31.

Tosca, Oper von Giacomo Puccini, Theater, *Trier*, 20h. Tel. 0049 651 7 18 18 18.

Papango + Benkadi International, La Passerelle, *Florange*, 20h30. Tél. 0033 3 82 59 17 99.

Zap Zoo, Café Miche, *Diekirch*, 22h.

theater

Beauty 3.0 (Tanzendenz), Choreografien von Marguerite Donlon und Martino Müller, Alte Feuerwache, *Saarbrücken*, 19h30. Tel. 0049 681 30 92-0.

Rosas, Bruxelles: Bitches Brew/Tacoma Narrows, chorégraphie de Anne Teresa De Keersmaeker, Grand Théâtre, *Luxembourg*, 20h. Tél. 47 96-39 00.

Elling, Schauspiel von Axel Hellstenius, Studio des Theaters, *Trier*, 20h. Tel. 0049 651 7 18 18 18.

Trouble im Garten von Eschnapur, die neue schwul-lesbische Bühnenshow, von und mit der Schmit-z Family, Tufa, Großer Saal, *Trier*, 20h.

Tel. 0049 651 7 18 24 12.

Taxithéâtre, départs de l' Arsenal, *Metz*, 20h30 + 22h15. Tél. 0033 3 87 74 16 16.

party/bal

Soirée vénitienne, bal masqué avec le Trio du Luxembourg, oeuvres de Corelli, Mozart, Boccherini, Verdi et autres, Art Café (cour des Capucins), *Luxembourg*, 20h. Tél. 26 27 06 52.

Green Beats: 2 DJ's vs. Cluster 5, alternative grooves from the "White Stripes" to "The Chemical Brothers", Den Atelier, *Luxembourg*, 23h.

konterbont

Ready to Shoot - Fernsehgalerie Gerry Schum / videogalerie schum & Zbigniew Libera: Positives, visite guidée régulière, Casino Luxembourg - Forum d'art contemporain, *Luxembourg*, 15h. Tél. 22 50 45.

So, 30.5.

am dag

Salon du jardin 2004, expo-ventes, Parc, *Kockelscheuer*, 10h - 19h. Tél. 26 95 70 70.

Les mines de cuivre, visite guidée du musée, du sentier géologique et des galeries souterraines, Musée du cuivre (4a, rue Principale), *Stolzembourg*, 14h. Tél. 84 93 25-27.

musek

Récital d'orgue, par Iveta Apkalna, oeuvres de Hakim, Haendel, Karg-Elert, Bach, Vasks, Liszt/Reger et Prokofiev, église décanale, *Wiltz*, 17h.

Sekretärinnen, eine musikalische Revue von Franz Wittenbrink, Theater St. Arnual, *Saarbrücken*, 19h30. Tel. 0049 681 30 92-0.

Nostalgiquement musette, avec Karina et son harmonica, Bistrot "An der Flebour", *Baschleiden*, 20h. Tél. 26 91 72 91.

Nickle Coin Band, place Bleech, *Larochette*, 20h.

theater

Rotkäppchen, Erzählheater, Maacher Kulturhuef, *Grevenmacher*, 15h. Tel. 26 74 64-1.

Boléro, Romeo und Julia und Gaîté Parisienne, Ballettabend mit Sergey B. Volobuyev, Theater, *Trier*, 19h30.

Tel. 0049 651 7 18 18 18. Zum letzten Mall!

Elling, Schauspiel von Axel Hellstenius, Studio des Theaters, *Trier*, 20h. Tel. 0049 651 7 18 18 18.

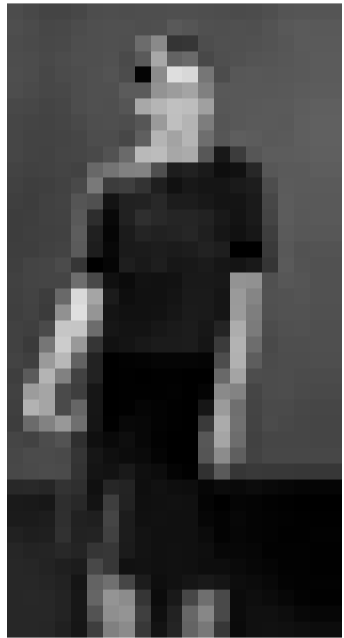
Taxithéâtre, départs de l' Arsenal, *Metz*, 20h30 + 22h15. Tél. 0033 3 87 74 16 16.

konterbont

Drucken wie zu Gutenbergs Zeiten, Vorführung, Maacher Kulturhuef, *Grevenmacher*, 14h15 + 16h. Tel. 26 74 64-1.

Corps célestes et mesure du temps, observation du ciel étoilé jpendant le jour grâce au nouveau planétarium, natur musée, *Luxembourg*, 14h30, 15h30,+ 16h30. Tél. 46 22 40-312.

Ready to Shoot - Fernsehgalerie Gerry Schum / videogalerie schum & Zbigniew Libera: Positives, visite guidée régulière, Casino Luxembourg - Forum d'art contemporain, *Luxembourg*, 15h + 16h. Tél. 22 50 45.



Trois chorégraphies d'Anne Teresa De Keersmaecker au Grand Théâtre: "Counter Phrases" le mercredi 26 mai, "Once", le jeudi 27 mai et le vendredi 28 mai au Studio et "Bitches Brew/Tacoma Narrows" le samedi 29 mai dans la grande salle.



Muno (woxx@woxx.lu), Renée Wagener (renee.wagener@woxx.lu), Danièle Weber (daniele.weber@woxx.lu), Stephanie Zeiler (woxx@woxx.lu). Unterzeichnete Artikel und Grafiken geben nicht unbedingt die Meinung der Redaktion wieder. Die Redaktion behält sich Kürzungen vor. • **Karikaturen**: Guy W. Stoos • **Fotos**: Christian Mosar • **Verwaltung**: Corinne Saghuber (admin@woxx.lu) • **Bürozeiten**: Mo. - Fr. 8.30 - 12.00 Uhr. • **Druck**: c. a. press, Luxemburg • **Einzelpreis**: 1,49 € • **Abonnements**: 52 Nummern kosten 65 € (Ausland zzgl. 26 €); StudentInnen und Erwerbslose erhalten eine Ermäßigung von 25 € • **Postscheckkonto**: CCPL IBAN LU18 1111 1026 5428 0000 (Neu-Abos bitte mit dem Vermerk "Neu-Abo"; ansonsten Abo-Nummer angeben, falls zur Hand) • **Anzeigen**: Espace Régie Luxembourg s.a. Tel.: 26 25 75-1 Fax: 26 25 75-75 • **Recherchefonds**: Spenden zur Unterstützung des weiteren Ausbaus des Projektes auf das Konto CCPL IBAN LU69 1111 0244 9551 0000 der "Solidaritéit mam GréngeSpoun asbl" sind stets erwünscht. Bitte keine Abo-Gelder auf dieses Konto. • **Post-Anschrift**: woxx, b.p. 684, L-2016 Luxembourg • **Büros**: 51, ave de la Liberté (2. Stock), Luxembourg • **E-mail**: woxx@woxx.lu • **Site**: www.woxx.lu • **Tel.:** (00-352) 29 79 99-0 • **Fax**: 29 79 79

woxx - déi aner wochenzeitung / l'autre hebdomadaire, früher: **GréngeSpoun** - wochenzeitung fir eng ekologesch a sozial alternativ - gegründet 1988 - erscheint jeden Freitag • **Herausgeberin**: woxx soc. coop. • **Redaktion**: Karin Enser (karin.enser@woxx.lu), Léa Graf (lea.graf@woxx.lu), Richard Graf (richard.graf@woxx.lu), Raymond Klein (raymond.klein@woxx.lu), Stefan Kunzmann (stefan.kunzmann@woxx.lu), Ines Kurschat (ines.kurschat@woxx.lu), Claudine Muno (woxx@woxx.lu), Renée Wagener (renee.wagener@woxx.lu), Danièle Weber (daniele.weber@woxx.lu), Stephanie Zeiler (woxx@woxx.lu). Unterzeichnete Artikel und Grafiken geben nicht unbedingt die Meinung der Redaktion wieder. Die Redaktion behält sich Kürzungen vor. • **Karikaturen**: Guy W. Stoos • **Fotos**: Christian Mosar • **Verwaltung**: Corinne Saghuber (admin@woxx.lu) • **Bürozeiten**: Mo. - Fr. 8.30 - 12.00 Uhr. • **Druck**: c. a. press, Luxemburg • **Einzelpreis**: 1,49 € • **Abonnements**: 52 Nummern kosten 65 € (Ausland zzgl. 26 €); StudentInnen und Erwerbslose erhalten eine Ermäßigung von 25 € • **Postscheckkonto**: CCPL IBAN LU18 1111 1026 5428 0000 (Neu-Abos bitte mit dem Vermerk "Neu-Abo"; ansonsten Abo-Nummer angeben, falls zur Hand) • **Anzeigen**: Espace Régie Luxembourg s.a. Tel.: 26 25 75-1 Fax: 26 25 75-75 • **Recherchefonds**: Spenden zur Unterstützung des weiteren Ausbaus des Projektes auf das Konto CCPL IBAN LU69 1111 0244 9551 0000 der "Solidaritéit mam GréngeSpoun asbl" sind stets erwünscht. Bitte keine Abo-Gelder auf dieses Konto. • **Post-Anschrift**: woxx, b.p. 684, L-2016 Luxembourg • **Büros**: 51, ave de la Liberté (2. Stock), Luxembourg • **E-mail**: woxx@woxx.lu • **Site**: www.woxx.lu • **Tel.:** (00-352) 29 79 99-0 • **Fax**: 29 79 79