

Fortsetzung von Seite 13

Grand Théâtre, *Luxembourg*, 20h.
Tél. 47 08 95-1.

Der Herr Karl, von Carl Merz und Helmut Qualtinger, mit Nikolaus Haenel, Ateliers du Théâtre National (166, ave du X Septembre), *Luxembourg*, 20h.
Tél. 47 08 95-1.

Garçon, un Psy! De Christopher Durang, avec Colette Kieffer, Jacques Paquer, Hervé Sogne et Jérôme Varafraïn, TOL, *Luxembourg*, 20h30. Tél. 49 31 66.

Le cabaret de la dernière chance, avec Myriam Gracia et Alain Holtgen, Art Café (cour du Théâtre des Capucins), *Luxembourg*, 20h30. Tél. 26 20 36 20.

Op der Kiermes, vum Marcel Reuland, mat der Christiane Durbach, Mady Durrer, Annette Schlechter, dem Tom Leick, Max Pütz, Raoul Schlechter, Clod Thommes a Serge Tonnar, Regie: Claude Mangen, Scheier "Piron", *Bockholtz-Goesdorf*, 20h30. Ab 19h: Hameschmier, Kiermeskuch a Kiermestaart. Tél. 95 74 44.

party/bal

Dark Seduction, Gothic, ExHaus, Balkensaal, *Trier*, 21h.
Tél. 0049 651 2 51 91.

Homo Sapiens, Schwulen- und Lesbenfete, ExHaus, *Trier*, 22h.
Tél. 0049 651 2 51 91.

Luke-Party, Alternative, Crossover, Metal, Lucky's Luke (Luxemburgerstr. 6), *Trier*, 22h30.
Tél. 0049 651 8 34 53.

konterbont

Paysages: Constructions et Simulations et Landscapes, visite guidée régulière, Casino Luxembourg - Forum d'art contemporain, *Luxembourg*, 15h (F). Tél. 22 50 45.

Sous les ponts, le long de la rivière II, visite guidée régulière à vélo de l'exposition, rendez-vous à l'ascenseur (rue St-Ulric), *Luxembourg*, 15h.

So, 19.6.

junior

Spillsaachefloumaart, place Bleech, *Larochette*, 10h - 17h.

Metty und die Mettymäuse, Mäusical von Metty Krings, Theater, *Trier*, 11h.
Tél. 0049 651 7 18 18 18.

Sandales romaines, atelier pour enfants, Musée national d'histoire et d'art, *Luxembourg*, 14h30.
Tél. 47 93 30-214.

musek

Fête de la musique, divers endroits, *à travers le Luxembourg*.
www.fetedelamusique.lu



Dans le cadre du Festival d'Echternach, le quatuor Talich se produira ce vendredi, 17 juin à 20h à l'Eglise SS. Pierre-et-Paul à Echternach.

Watermusic (2004), mit dem Modern String Quartet, Refektorium der Alten Abtei, *Mettlach*, 11h.
Tél. 0049 681 99 26 80.
Im Rahmen der Kammermusiktage Mettlach.

David Fettmann Group, jazz, Brasserie Neumünster, *Luxembourg*, 11h30.
Tél. 26 20 52 981.

Orgue à 4 mains et 4 pieds, par Paul Breisch et Laurent Felten, *église, Niederfeulen*, 18h.

Szenen aus Goethes Faust, Chorkonzert, Saarländisches Staatstheater, *Saarbrücken*, 19h30.
Tél. 0049 681 30 92-0.

Royal Concertgebouw Orchestra Amsterdam, sous la direction de Daniele Gatti, oeuvres de Rossini, Mendelssohn-Bartholdy et Prokofiev, Conservatoire, *Luxembourg*, 20h. Dans le cadre du Festival International d'Echternach. Tél. 72 99 40.

Udo Jürgens, Domfreihof, *Trier*, 20h. Im Rahmen der Moselfestwochen.
Tél. 0049 6531 30 00.

Playing Enemy + Lynch, Brasserie 911, *Belvaux*, 20h.

Jan Gerfast Blues Band, cave voutée au Château, *Vianden*, 20h30.

theater

Augenblicke einer Begegnung, integratives Theater-, Musik- und Tanzprojekt, Mierscher Kulturhaus, *Mersch*, 16h.
Tél. 32 82 83.

Das Riesending von Pringewitz, von Thilo Reiffert, Alte Feuerwache, *Saarbrücken*, 19h30.
Tél. 0049 681 30 92-0.

Auf dem Land, von Martin Crimp, Theater St. Arnual, *Saarbrücken*, 19h30. Tél. 0049 681 30 92-0.

Frank der Fünfte, Oper einer Privatbank, von Friedrich Dürrenmatt, Tufa, Großer Saal, *Trier*, 20h. Tél. 0049 651 7 18 24 12.

konterbont

Paysages: Constructions et Simulations et Landscapes, visite guidée régulière, Casino Luxembourg - Forum d'art contemporain, *Luxembourg*, 11h (L), 15h (F) + 16h (D).
Tél. 22 50 45.

Sous les ponts, le long de la rivière II, visite guidée régulière à pied de l'exposition, rendez-vous au Casino Luxembourg - Forum d'art contemporain, *Luxembourg*, 15h. Tél. 22 50 45.

Mo, 20.6.

konferenz

Bologna Social - Entwicklungen im Bereich der Sozialen Arbeit, Vorträge von Prof. Dr. Roland Merten und Claude Haas, anschließend Fachdiskussionen mit VertreterInnen aus dem sozio-educativen Bereich, Universität Luxemburg, Campus Walferdange, *Walferdange*, 19h.
Tél. 46 66 44-302 / 42 01 01-256.

Eng Verfassung fir Europa, Jo oder Nee, maacht Iech Äer eege Meenung, Al Seeërei, *Diekirch*, 19h30.

Au coeur du totalitarisme islamiste: les violations de la liberté de conscience en Iran, par Chahla Chafiq, Cercle Municipal, *Luxembourg*, 20h.

Ateliers photographie

Du **27 juin au 1er juillet** auront lieu les "Photomeetings Luxembourg", organisés par la Galerie Clairefontaine comprenant des ateliers, lectures et expositions. Le programme détaillé est disponible sous www.photomeetings.lu ou en téléphonant au 47 23 24.

Manifestations au Centre tibétain

Le **12 juin**, le Centre tibétain, 37, route d'Echternach à Luxembourg, a ouvert ses portes au public. En **juin et juillet**, le centre offre un programme diversifié: conférences, méditation, cours de tibétain ou de Yoga entre autres. Les intéressé-e-s pourront consulter le programme sous www.amnyemachentibetancenter.org ou s'adresser directement au centre au tél/fax. 26 68 43 29 ou 091 49 05 55.

Réédition de "Ech schwätzen och Lëtzebuergesch"

Trois semaines après parution, la première édition du livre "Ech schwätzen och Lëtzebuergesch - Je parle aussi le luxembourgeois" était épuisée. Face à l'intérêt du public pour cette publication, l'Asti a lancé une deuxième édition du livre avec CD, désormais disponible. Le livre, avec pins gratuit pour le prix de vente de 9 €, peut être commandé auprès de l'Asti au tél. 43 83 33-1 ou par courriel: agence.interculturelle@asti.lu Il est également disponible en librairie.

Di, 21.6.

junior

A la découverte de Paul Gauguin, atelier pour enfants de 6 -12 ans, Musée national d'histoire et d'art, *Luxembourg*, 14h30.
Tél. 47 93 30-214.

konferenz

Language Technology in Knowledge Markup and Ontology Evolution, Université du Luxembourg, Campus Kirchberg, *Luxembourg*, 15h30. Dans le cadre du cycle de conférences: "Artificial Intelligence".
Tél. 42 01 01-228.

Eng Verfassung fir Europa, Jo oder Nee, maacht Iech Äer eege Meenung, Centre Culturel, Château, *Clervaux*, 19h30.

musek

The Konki Duet, Casino Luxembourg - Forum d'art contemporain, *Luxembourg*, 12h30
Tél. 22 50 45. ANNULE!

Fête de la musique, divers endroits, *à travers le Luxembourg*,
www.fetedelamusique.lu

David Fettmann, jazz, The Liquid (15, rue Münster), *Luxembourg*, 21h30. Tél. 22 44 55.

theater

Die Riesen vom Berge, Schauspiel von Luigi Pirandello, Saarländisches Staatstheater, *Saarbrücken*, 19h30.
Tél. 0049 681 30 92-0.

Das Riesending von Pringewitz, von Thilo Reiffert, Alte Feuerwache, *Saarbrücken*, 19h30.
Tél. 0049 681 30 92-0.

Auf dem Land, von Martin Crimp, Theater St. Arnual, *Saarbrücken*, 19h30. Tél. 0049 681 30 92-0.

konterbont

Die alten Städtelästerer: Öde Orte Lesung, mit Christian Jöricke, Jürgen Roth und Michael Tetzlaff, ExHaus, Balkensaal, *Trier*, 20h30.
Tél. 0049 651 2 51 91.

Mi, 22.6.

konferenz

Globalisierung und Heimat, von Dr. Hermann Bausinger, Historisches Museum Saar (Schlossplatz 15), *Saarbrücken*, 19h30. Tél. 0049 681 5 06 45 01.

musek

5e Festival Latino Luxembourg, Bisserwee, *Luxembourg*, 19h - 6h.
www.clae.lu

Dark Satur(n)days, mat Cruxshadows, Ego Likeness an Kyrenee, Shiny'z Café (4, rue de Kopstal), *Kehlen*, 20h.

theater

Sechs Tanzstunden in sechs Wochen, Komödie von Richard Alfieri, Theater St. Arnual, *Saarbrücken*, 19h30.
Tél. 0049 681 30 92-0.

Eros, Balettabend von Marguerite Donlon und anderen, Alte Feuerwache, *Saarbrücken*, 19h30.
Tél. 0049 681 30 92-0.

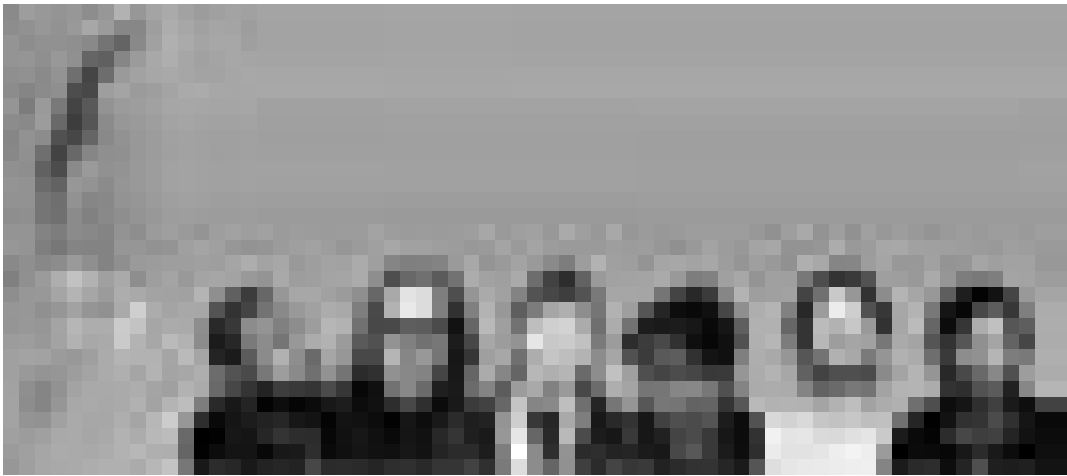
Frank der Fünfte, Oper einer Privatbank, von Friedrich Dürrenmatt, Tufa, Großer Saal, *Trier*, 20h. Tél. 0049 651 7 18 24 12.

konterbont

Paysages: Constructions et Simulations et Landscapes, visite guidée "Op ee Sprong", Casino Luxembourg - Forum d'art contemporain, *Luxembourg*, 12h30.
Tél. 22 50 45.

Wen huet mäi Kéis geholt? Oder wéi gin ech mat Verännerungen am Liewen em? Staminé fir Fraen mat der Simone Pissinger, Fraentreff Kopplabunz, *Luxembourg*, 14h15 - 15h15.
Tél. 22 07 14.

Schiffstour für das Klima, Greenpeace informier europaweit über erneuerbare Energien, Elb-Ewer Ana, Esplanade, *Remich*, 18h - 22h.



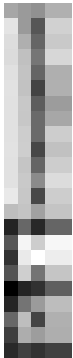
"13 & God", das sind Mitglieder der Bands The Notwist und Themselves - live erleben kann man diese spannende Mischung am Montag, dem 20. Juni um 20.30 Uhr in der Escher Kulturfabrik.

Kino im Dorf

Seit mehreren Jahren bringt das Info-Video-Center Kino ins Dorf. Die Interessierten können sich den Film ihrer Wahl bestellen und ab 22 Uhr wird der öffentliche Raum zum Kino. Weitere Infos bei Annette Kieffer-Strehlau vom Info-Video-Center, Tél. 4 47 43-340.

Jazz-Workshops

Vom **26. bis 29. Oktober** organisiert der Jazzclub EuroCore in Trier den 17. Jazz Workshop für Bands. Ziel dieses Workshops ist es, schon bestehenden Jazzformationen Hilfestellungen zu geben, damit sie Repertoire, Arrangements und Improvisationsfähigkeiten erweitern und verbessern können. Angeboten wird daneben auch eine Weiterbildung im Bereich Gesang. Die "special vocal class" soll SängerInnen mit den Themengebieten Improvisation, Phrasierung und Artikulation, Textgestaltung und Interpretation usw. bekannt machen. Geleitet werden die Kurse von international renommierten Musikern und Dozenten. Zum Abschluss des Workshops werden die Ergebnisse der Arbeit in einem Konzert aller teilnehmenden Gruppen vorgestellt. Weitere Informationen unter www.jazzclub-eurocore.de oder Tel. (0049) 651 38 916.



Inscriptions 2005/2006 au Benjamin-Club

Depuis des années, des groupes d'éducation et de guidance précoces fonctionnent dans plusieurs communes du nord du pays. Y sont admis des enfants de huit mois à quatre ans. Les groupes de douze enfants sont pris en charge par un-e éducateur-trice, qui est assisté-e par une mère ou un père intéressé-e. Les enfants de moins de deux ans, accompagnés d'un adulte sont inscrits au "Krabbelgrupp", qui se réunit une fois par semaine; les enfants de deux à quatre ans pourront être inscrits jusqu'à cinq demi-journées par semaine dans des groupes d'âge mixtes.

Au cours de l'année, les enfants, les parents et les éducateurs-trices ont à tout moment la possibilité de profiter d'une consultation et d'une guidance psycho-pédagogiques. Les enfants habitant une commune "Benjamin", ainsi que les enfants à besoins spéciaux, sont inscrits prioritairement. Ces derniers sont également pris en charge individuellement par des spécialistes d'autres services (p.ex. la rééducation orthophonique, motrice ...).

Les fiches d'inscription peuvent être obentues au bureau du Benjamin-Club à Ettelbruck (le matin de 8h30 à 12h) - une inscription directe par Internet est également possible au www.benjamin-club.lu Plus d'informations au tél. 81 12 98.