

kennt der 14-jährige Alex Rider, dass sein Onkel nicht der langweilige Bank-Manager war, für den er ihn hielt. Angeworben durch Mr. Blunt und Mrs. Jones tritt er in die Fußstapfen seines Onkels und wird Spion beim britischen Geheimdienst MI6.

## Esch

## 7 Zwerge - Der Wald ist nicht genug

*D 2006 von Sven Unterwaldt Jr. Mit Otto Waalkes, Cosma Shiva Hagen und Boris Aljinovic. 87'. O.-Ton; Kinder zugelassen.*

***Kinosch***, Sa., So., Di. + Do. 14h30 + 16h30.

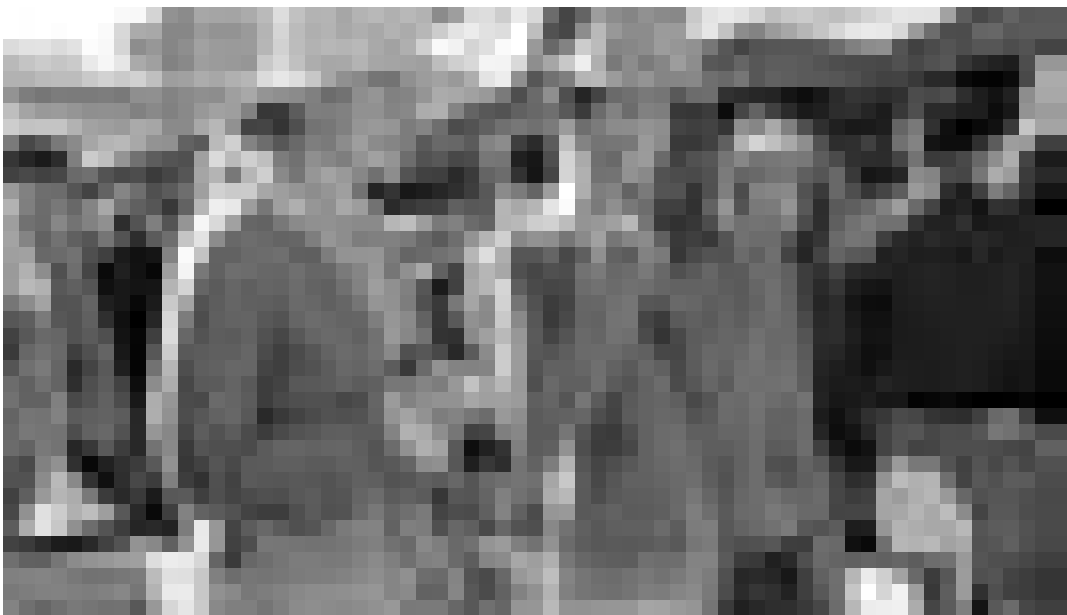
Siehe unter Luxemburg.

## Perl oder Pica

*L 2006 vum Pol Cruchten. Mam Ben Hoscheit, André Jung an Nicole Max. 90'. O.-Toun, fr. + engl. Ennertitelen; Kanner zougelooss.*

***Kinosch***, Fr. - So., Dë. + Do. 18h30.

Kuckt ënner Lëtzebuerg.



Schöne bürgerliche Welt. Frances McDormand und Jennifer Aniston in "Friends with Money" von Nicole Holofcener. Neu im Utopia.

## cinémathèque

## Luxembourg

## Funny Bones

***Ven, 1.12., 18h30.*** GB/USA 1995 von Peter Chelsom. Mit Oliver Platt, Jerry Lewis und Oliver Reed. 121'. V.o., s.-t. fr.

Jerry Lewis als arrivierter Komiker George Fawkes, dessen Sohn verzweifelt versucht, es dem Vater nachzutun und ebenso berühmt zu werden. Jerry Lewis zeigt mal wieder sehr gekonnt, daß Komik absolut nicht liebenswert sein muss.

## Germinal

***Ven, 1.12., 20h30.*** F 1962 d'Yves Allégret. Avec Jean Sorel, Bernard Blier et Claude Brasseur. 110'. V.o. D'après Emile Zola.

Au siècle dernier, la vie des mineurs, leur rude labeur, leurs souffrances, les rares plaisirs que le sort leur procure. A cette existence pénible que guette la mort à chaque instant, s'opposent la richesse orgueilleuse, la dureté, l'incompréhension des patrons.

## Truly, Madly, Deeply

***Sam, 2.12., 20h.*** USA 1991 d'Anthony Minghella. Avec Juliet Stevenson, Alan Rickman et Jenny Howe. 106'. V.o., s.-t. fr.

## Grevenmacher

## The Ant Bully

*USA 2006, Zeichentrickfilm für Kinder von John A. Davis. 89'.*

***Cinemaacher***, So. + Di. 15h30 (dt. Fassung).

Nachdem Lucas eine Ameisenkolonie mit seiner Wasserpistole überflutet hat, wird er urplötzlich auf Insektengröße verkleinert und vor Gericht gestellt ...

## Rumelange

## Casino Royale

*USA 2006 von Martin Campbell. Mit Daniel Craig, Eva Green und Mads Mikkelsen. 144'. Ab 12.*

***Kursaal***, So. - Do. 20h30 (O.-Ton, fr. + dt. Ut.), Fr. + Sa. 17h30, + 20h30, So. - Do. 17h30 (dt. Fassung).

Siehe unter Luxemburg.

## Open Season

*USA 2006, Zeichentrickfilm von Jill Culton, Anthony Stacchi*

und Roger Allers. 99'. Kinder zugelassen.

***Kursaal***, Sa., So., Di. + Do. 15h30 (dt. Fass.).

Siehe unter Luxemburg.

## Troisvierges

## 7 Zwerge - Der Wald ist nicht genug

*D 2006 von Sven Unterwaldt Jr. Mit Otto Waalkes, Cosma Shiva Hagen und Boris Aljinovic. 87'. O.-Ton; Kinder zugelassen.*

***Orion***, Sa. + So. 17h.

Siehe unter Luxemburg.

## Eros

*F/I/US/L de Michelangelo Antonioni, Steven Soderbergh et Wong Kar-Wai. Avec Christopher Buchholz, Robert Downey Jr. et Gong Li. 106'. V.o., s.-t. fr.; à partir de 17 ans. Ciné-Club CDAC.*

***Orion***, lu. + ma. 20h.

Variations en trois parties sur

l'érotisme et le désir par trois cinéastes contemporains.

## My Super Ex-Girlfriend

*USA 2006 von Ivan Reitman. Mit Uma Thurman, Luke Wilson und Anna Faris. 97'. O.-Ton, fr. + nl. Ut.; Kinder zugelassen.*

***Orion***, Fr. + So. 20h, Sa. 20h30.

Als Matt seiner Freundin, die zufällig G-Girl (sowas wie Supergirl) ist, den Korb gibt, benutzt die ihre Superkräfte um ihn fertig zu machen ...

## Wiltz

## Casino Royale

*USA 2006 von Martin Campbell. Mit Daniel Craig, Eva Green und Mads Mikkelsen. 144'. Ab 12.*

***Prabbeli***, Fr. - So. 20h30 (O.-Ton, fr. + nl. Ut.).

Siehe unter Luxemburg.

## Perl oder Pica

*L 2006 vum Pol Cruchten. Mam Ben Hoscheit, André Jung an Nicole Max. 90'. O.-Toun, fr. + engl. Ennertitelen; Kanner zougelooss.*

***Prabbeli***, Sa. + So. 15h.

Kuckt ënner Lëtzebuerg.

## Shooting Dogs

*GB/D 2005 von Michael Caton-Jones. Mit John Hurt, Hugh Dancy und Claire-Hope Ashitey. 114'. O.-Ton, fr. + nl. Ut.; ab 14.*

***Prabbeli***, Mo. + Di. 20h30.

Ein katholischer Priester und eine Lehrerin stehen 1994 in Ruanda vor der schweren Entscheidung ihr Leben in Sicherheit zu bringen oder bei Tausenden bedrohter Tutsis zu bleiben ...

⌘ *Wieder einmal wurde die Chance auf eine gerechte Darstellung des Genozids in Ruanda aus der Opferperspektive in den Sand gesetzt. (lc)*

Projections: "Muno" de Bouli Lanners, 2001, 21', "Le Banquet des fraudeurs" de Henri Storck, 1951, 90'.

## Uccellacci e uccellini

***Mar, 5.12., 18h30.*** I 1966 de Pier Paolo Pasolini. Avec Toto et Ninetto Davoli. 88'. V.o., s.-t. fr.

Errant sur les routes, un père et son fils rencontrent un corbeau doté de la parole qui se met à les suivre. L'oiseau savant va alors se mettre à discuter tous les événements emblématiques qui vont survenir. Lassés par ses théories ardues et obscures, les deux compères décident de se débarrasser de ce compagnon de voyage devenu indésirable.

## Soirée spéciale: Back to the 50's - Die Wochenschau-Rolle

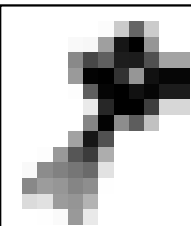
***Mar, 5.12., 20h30.*** D 1950 - 1960, O.-Ton.

Studierende der Medienwissenschaften der Universität Trier präsentieren Original-Wochenschauen aus der Nachkriegszeit.

## The Night of the Hunter

***Mer, 6.12., 18h30.*** USA 1955 de Charles Laughton. Avec Robert Mitchum, Shelley Winters et Lillian Gish. 95'. V.o.

1930, vallée de l'Ohio. Harry



# CINÉrésistances

## La double face de la monnaie

2006 de Vincent Gaillard et Jérôme

Polidor, 54', version française.

**Jeudi 7 décembre à 20h à l'Info-Video-Center (5, avenue Marie-Thérèse, Luxembourg)**



(RK) - Parler d'économie, ce n'est pas seulement commenter le cours des actions et les balances commerciales. Le film "La double face de la monnaie", met en cause le fondement même de nos économies. Plutôt que de favoriser les échanges et la création de richesse, l'argent moderne est disponible en quantité insuffisante, du moins pour la majorité de la population ... alors que d'autres l'accumulent et en tirent des taux de profit démesurés. Le remède, ce sont des Systèmes d'échange local (SEL) - des monnaies déconnectées de la mondialisation.

Le film alterne commentaires d'économistes et reportages sur le terrain. Il nous emmène chez un fromager bavarois qui se fait payer en "Chiemgauer", auprès de la "Time bank" de Gloucester et aux réunions conviviales du SEL de Paris. Le tout est présenté de manière pédagogique, mais peu systématique. Des problèmes évidents - demandes non satisfaites, offres en surcapacité - ne sont pas abordés. Pourtant le film ne présente pas une vision idyllique des SEL. On apprend ainsi qu'une heure de ménagère vaut une heure de prof à Gloucester, mais pas à Paris. Et qu'en Argentine, les SEL ont fini par reproduire les égarements de la monnaie officielle. Une critique de fond demeure: en mettant en avant le rôle de l'argent dans les échanges, "La double face" fait l'impasse sur sa fonction "crédit". Néanmoins, ce film est un vecteur de sensibilisation réussi à un aspect ignoré de nos économies.

*La projection sera suivie d'un débat avec les réalisateurs et l'association de Système d'échange local luxembourgeoise Tauschkrees. Entrée libre*

Powell, prédicateur itinérant et fanatique, a déjà plusieurs meurtres à son actif: de riches veuves dont il s'est approprié la fortune. Arrêté pour simple vol, il apprend en prison que Ben Harper, son compagnon de cellule condamné à mort, a dissimulé quelque part, un gros magot ...

## Le cinéma flibustier belge

***Mer, 6.12., 20h30. 9e soirée: Le cinéma des plasticiens.***

*En présence de Jacques Charlier.*

Projections: "La Belgique visionnaire, c'est arrivé près de chez vous", de Wilbur Leguebe, 2005, 52', "Merci d'être venu" de Jacques Charlier, 1999, 15', "L'imitation du cinéma" de Marcel Marien, 1959, 45'.

## Les visiteurs du soir

***Jeu, 7.12., 18h30.*** F 1942 de Marcel Carné. Avec Arletty, Alain Cuny et Jules Berry. 120'. V.o.

Mai 1485. Le baron Hugues marie sa fille Anne au chevalier Renaud, dans un beau château-fort tout blanc, tout neuf. Cette situation idyllique agace le Diable qui déteste le bonheur des gens. Il délègue deux de ses créatures, Gilles et Dominique, pour créer le désordre et semer la haine ...

## The Company of Wolves

***Jeu, 7.12., 20h30.*** GB 1984 de Neil Jordan. Avec Angela Lansbury, David Warner et Stephen Rea. 95'. V.o., s.-t. fr.

Rosaleen, une adolescente, s'enferme dans sa chambre pour s'évader dans ses rêves et ses phantasmes. Adapté du récit d'Angela Carter, "The Company of Wolves" est visiblement influencé par les travaux de Bruno Bettelheim et de la psychanalyse en proposant un retour au sens profond des contes avec une nette prédilection pour le symbolisme sexuel.