

PETITION

Appel ultime contre les naufrageurs du vin !

La "Confédération paysanne" (France) a lancé une pétition "contre les naufrageurs du vin", c'est-à-dire contre la Commission européenne qui veut réformer la viticulture européenne avec comme conséquence la dissolution des particularismes culturels du vin.

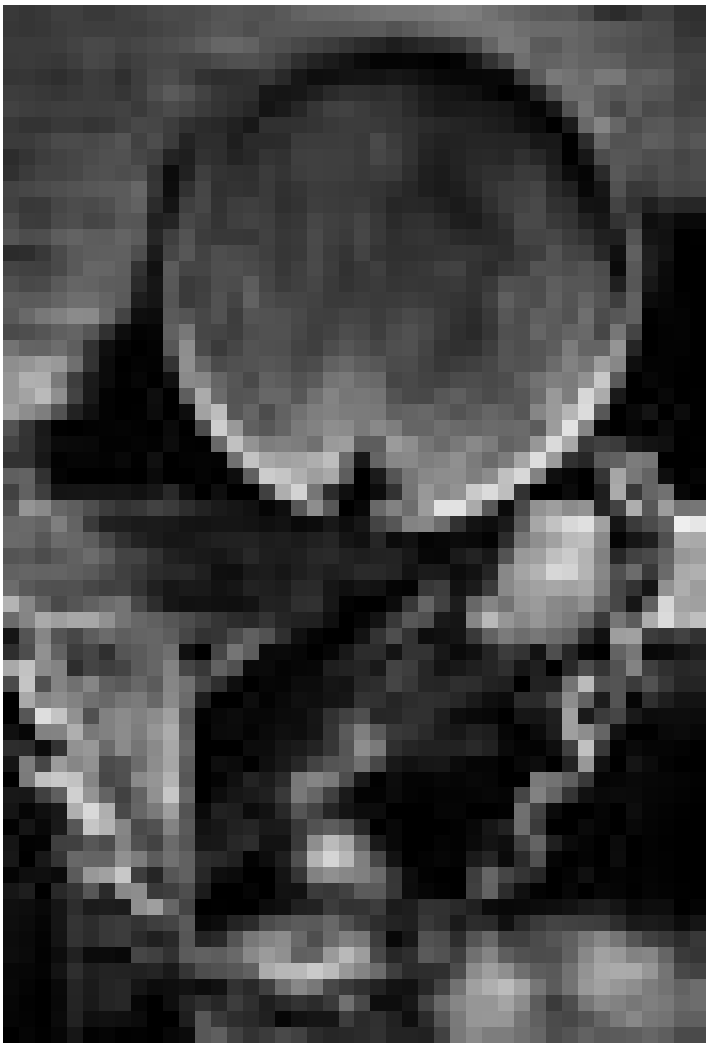
La pétition peut être signée en ligne jusqu'à la fin février 2007: www.contrelesnaufrageursduvin.org

"Ils" l'ont écrit, les plus mercantiles ont fourni l'encre et le stylo, les théoriciens du libéralisme ont soufflé les arguments, des représentants professionnels ont cru y voir l'outil manquant à la compétitivité de la viticulture européenne, Bruxelles a parachevé le tout en couchant sur le papier le principe de la dissolution des particularismes culturels du vin.

De quoi s'agit-il ? Rien de moins que de légaliser au niveau européen "l'arrangement" de nos vins, afin de les rendre compatibles avec un standard de consommation imaginé par les spécialistes du marketing des grands alcooli-ers internationaux. On pourra aromatiser le vin, lui enlever de l'alcool, lui rajouter du glycérol, fermenter en Europe des moûts concentrés d'Argentine ou bien encore importer des jus de raisin pour fabriquer des "vins" suédois ! On pourra mélanger les continents et mettre en concurrence les misères afin de profiter de l'exploitation des travailleurs des nouveaux pays producteurs pour payer son vin moins cher en supermarché.

Les villages, les terroirs, les paysages, l'histoire, la culture, les femmes et les hommes des vignobles, les savoirs accumulés, les cépages localement domestiqués ou créés, le partage de la surprise des nouveaux millésimes, les subtiles distinctions des tours de mains ou des origines, le petit vin populaire savoureux, le beau Cinsault du Minervois, le taquin Fié gris de Touraine ou de Saint Bris, le viril Chenin sec, le séduisant Grenache de la vallée du Rhône, le distingué Pinot noir de Bourgogne, le confidentiel Len de l'el de Gaillac, les milles et un cépages de France, les cinq milles variétés du monde, toute cette richesse devrait disparaître pour faire place à l'uniformité et à la reproductibilité !

La dictature économique a mauvais goût ; elle veut tuer le vin dès la production par la mise en place de modes de culture intensifs et de techniques chimiques d'élaboration. Elle veut effacer le producteur de la mémoire du vin, pour laisser le champ libre à un produit défini selon des standards agroalimentaires.



(photo: stock.xchng)

Nous sommes dans une situation critique ; l'alliance du grand commerce et des lobbies anti-vin, avec la bénédiction de l'Union européenne, détruit le caractère paysan et singulier du vin. Elle s'emploie à casser sa légitimité culturelle, pour préparer la place à un grand marché

mondial de boissons alcoolisées, au seul profit de quelques multinationales. Elle néglige l'humain et le social, sacrifiant l'emploi vigneron et le dynamisme des terroirs qu'il fait vivre.

Allons-nous assister, impuissants, à la mort du vin et à la création de boissons eni-

vrantes dépourvues d'humanité car seulement marchandise d'alcoolisation ? Le vigneron relève de la plus ancienne alchimie ; celle qui transforme le minéral en sensoriel, celle du travail des générations qui construit des paysages, des usages, des symboles, celle qui crée du lien, donne du bonheur et du plaisir partagé.

Voilà pourquoi,

NOUS RESISTONS à un projet de réforme qui fait fi de la dimension culturelle, sociale, économique et environnementale de la viticulture et condamne le vin à l'insignifiance!

NOUS SOUTENONS une réforme qui applique au vin le principe d'exception culturelle et donne un avenir à la viticulture paysanne!

NOUS APPELONS à un grand débat public sur l'avenir de la viticulture et des vignerons européens.

Comité de parrainage

Avis



Appel de candidatures

Date limite de dépôt des candidatures: **22/01/2007 à 10:00 heures.**

Procédure: Négociée

Adresse à laquelle les demandes de participation doivent être envoyées:

Le Fonds Belval
6, avenue des Hauts fourneaux
4362 Esch-sur-Alzette
Tél.: (+352) 26 840-1
Fax: (+352) 26 84 03 00

Esch-sur-Alzette

Objet du marché: **Appel de candidatures en vue de la conclusion d'un marché négocié concernant le financement des travaux relatifs à la transformation des anciens vestiaires des Hauts Fourneaux pour les besoins d'un incubateur d'entreprises à Belval-Ouest**

Durée prévisible: à compter du 01/03/2007 jusqu'au 31/12/2009

Langue(s) pouvant être utilisée(s) dans l'offre: FR

Capacité économique et financière - références requises:

- Une note présentant le candidat
- Les comptes annuels des

- 3 derniers exercices
- Attestation renseignant sur l'inscription au registre professionnel du pays d'origine
- Les états émanant du fisc et des établissements d'assurances sociales du pays de référence relatifs aux obligations fiscales et de sécurité sociale du candidat

Date d'envoi du présent avis au Journal Officiel de l'U.E.: 30/11/2006

Esch-sur-Alzette,
le 30 novembre 2006
Germain Dondelinger
Président du Conseil d'Administration

Ministère des Travaux publics

Administration des Bâtiments publics

Division des Travaux neufs

Avis d'adjudication

Ouverture de la soumission: **jeudi 18 janvier 2007 à 10:00 heures**, Administration des Bâtiments publics, 10, rue du St-Esprit à L-1475 Luxembourg

Agrandissement du CITA, UCPR, DCV sur le site des ateliers Centraux des Ponts et Chaussées à Bertrange

Objet: **Travaux de carrelage**

Envergure:

240 m² de carrelage de sols
750 m² de carrelage
Début/Durée prévisible:
La durée prévisible des travaux est de 40 jours ouvrables à compter de mi-septembre 2007.

Les intéressés sont tenus d'introduire leur candidature écrite au minimum 24 heures avant de retirer le dossier de soumission à

L'Administration des Bâtiments publics
"Soumissions"
Boîte Postale 112
L-2011 Luxembourg
Télécopieur: 46 19 19 - 555

Les plans, cahiers de charges et bordereaux de soumission sont à la disposition des candidats à l'adresse de l'administration à partir du jeudi 7 décembre 2006.

Les offres portant l'inscription 'Soumission pour les travaux de carrelage dans l'intérêt des Pts & Ch. à Bertrange' sont à remettre à l'adresse prévue pour l'ouverture de la soumission conformément à la législation et à la réglementation sur les marchés publics avant les date et heure fixées pour l'ouverture.

Il ne sera procédé à aucun envoi de bordereau.

Luxembourg,
le 01 décembre 2006
Le ministre des Travaux publics
Claude Wiseler

Ministère de l'Economie et du Commerce extérieur
Commissariat aux affaires maritimes

Vacance de poste

Le Commissariat aux affaires maritimes se propose d'engager à mi-temps (20h/semaine) et à durée déterminée du 1er janvier 2007 au 31 décembre 2007

1 EMPLOYE administratif de la carrière D (M/F)

Les candidat(e)s devront être de nationalité luxembourgeoise et être détenteurs du certificat de fin d'études secondaires ou bien présenter un certificat sanctionnant des études reconnues équivalentes. Des connaissances approfondies en informatique sont requises. L'expérience en comptabilité n'est pas indispensable mais sera considérée comme un avantage. Les demandes manuscrites seront accompagnées des pièces suivantes:

- Une copie certifiée conforme des diplômes ou certificats d'études;
- un extrait de l'acte de naissance;
- un certificat de nationalité;
- un extrait du casier judiciaire;
- une notice biographique.

Le contrat à durée déterminée est susceptible d'être

transformé en contrat à durée indéterminée.

Les demandes doivent parvenir pour le 20 décembre 2006 au plus tard à l'adresse suivante:

Commissariat aux affaires maritimes, B.P. 2636, L-1026 LUXEMBOURG.

Pour tout renseignement supplémentaire veuillez contacter Madame Zanon (tél: 478-4911 matin)

Ministère de l'Education nationale et de la Formation professionnelle

Athénée de Luxembourg

Poste vacant

Le ministère de l'Education nationale et de la Formation professionnelle se propose d'engager à partir du 1er janvier 2007 pour les besoins de l'Athénée de Luxembourg,

1 employé de bureau (m/f)

de la carrière D, à tâche partielle de vingt (20) heures par semaine et à durée déterminée pour assurer le remplacement d'un congé de maternité, suivi éventuellement d'un congé parental.

Préférence sera donnée aux candidats ayant des connaissances approfondies en infor-

matique et en comptabilité. La maîtrise de l'environnement Windows NT 4, des logiciels MS Office (Access, Excell, Winword).

Les candidats présenteront leur candidature pour le 15 décembre 2006 au plus tard à Monsieur le Directeur de l'Athénée, 24, bd. Pierre Dupong, L-1430 Luxembourg, accompagnée des pièces suivantes:

- 1) un extrait de l'acte de naissance
- 2) un certificat de nationalité
- 3) un extrait récent du casier judiciaire
- 4) une copie certifiée conforme du certificat luxembourgeois de fin d'études secondaires, ou du certificat luxembourgeois de fin d'études secondaires techniques ou bien un certificat sanctionnant des études reconnues équivalentes par le ministre de la Fonction Publique
- 5) une notice biographique

Pour tout renseignement supplémentaire, veuillez vous adresser au secrétariat de l'Athénée de Luxembourg.

Communiqué par le ministère de l'Education nationale et de la Formation professionnelle