

Ministère de l'Education nationale et de la Formation professionnelle

Service de la formation professionnelle

CNFFPC-ETTELBRUCK

Dans le cadre de la formation tout au long de la vie, le Centre national de formation professionnelle continue d'Ettelbruck se propose d'organiser un cours de reconversion professionnelle.

FORMATION EN BUREAUTIQUE

Cette formation s'adresse à des personnes adultes désirant intégrer ou réintégrer le domaine professionnel du secrétariat.

Langues véhiculaires:  
Luxembourgeois/Allemand  
Calendrier: d'octobre 2007 jusque juin 2008 dont 3 semaines de stage pratique en entreprise  
Test d'admission: en langue française et allemande  
Frais d'inscription: gratuit  
Délai d'inscription: 30 septembre 2007

Formulaire d'inscription: disponible au CNFFPC d'Ettelbruck (rue Jean-Pierre Thill L-9085 ETTELBRUCK)

Pour toutes informations supplémentaires, prière de contacter Mme Bernadette KOENER, éducatrice graduée au CNFFPC d'Ettelbruck (tél.: 81 89 39 1).

AVIS D'ADJUDICATION

Ministère des Travaux publics

Administration des Bâtiments publics

Division de la Gestion du Patrimoine

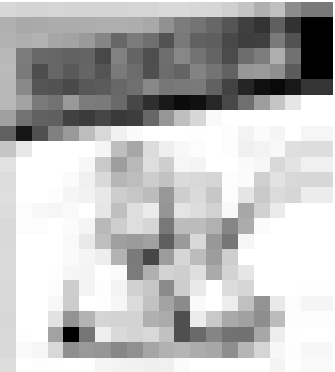
**I.1) NOM, ADRESSES ET POINT(S) DE CONTACT**  
Ministère des Travaux publics, Administration des Bâtiments publics, Division de la Gestion du Patrimoine  
10, rue du St-Esprit  
1475 Luxembourg  
Luxembourg

**Téléphone:** (+352) 46 19 19-1  
**Fax:** (+352) 46 19 19-555  
**Email:** soumissions@bp.etat.lu

**II.1.1) Intitulé attribué au marché**  
LTJ - 1) inst. Electriques BT  
2) inst électriques CF  
3) inst. Photovoltaïque

**II.1.2) Type de marché et lieu d'exécution**  
Travaux

**II.1.5) Description succincte du marché**  
3 soumissions différentes pour



1) installations électriques Basse Tension  
2) installations électriques courant faible  
3) installation photovoltaïque dans l'intérêt du Lycée technique Mathias Adam - Annexe Jenker à Differdange.

**Lot: 07/7918/1**  
**Intitulé: 1) Travaux d'installations électriques basse tension**

**3) QUANTITE OU ETENDUE**  
- 1 installation de paratonnerre  
- 1 TGBT et 12 TS  
- ca. 800 m de chemin de câble  
- ca. 7.500 m de câble  
- 1 USV  
- ca. 1.700 prises et interrupteurs  
- système EIB avec ca. 300 points  
- ca. 1.100 luminaires (intérieurs et extérieurs)  
- ca. 190 luminaires de secours avec batterie centralisée

Les travaux sont adjugés en bloc à prix unitaires.  
La durée prévisible des travaux est de 90 jours ouvrables à partir de début 2008.

**Lot: 07/7918/2**  
**Intitulé: 2) Installations électriques courant faible**

**3) QUANTITE OU ETENDUE**  
- 1 installation de détection incendie (ca. 300 points)  
- 4 installations RWA  
- ca. 5.000 m de câble  
- 1 réseau informatique avec ca. 140 prises double et 11.500 m de câbles  
- 1 installation d'asservissement de portes de sécurité (ca. 11 portes)  
- 1 installation téléphonique avec ca. 50 postes téléphoniques  
- 1 contrôle d'accès pour 200 utilisateurs  
- 1 installation intrusion avec ca. 100 détecteurs  
- 1 horloge centralisé ca. 12 horloges  
- 1 installation parabolique avec ca. 36 points et ca. 4.000 m de câble

Les travaux sont adjugés en bloc à prix unitaires.  
La durée prévisible des travaux est de 90 jours ouvrables à partir de début 2008.

**Lot: 07/7918/3**  
**Intitulé: 3) travaux d'installation photovoltaïque**

**3) QUANTITE OU ETENDUE**  
- puissance intégrale de l'installation 28KWp

Les travaux sont adjugés en bloc à prix unitaires.  
La durée prévisible des travaux est de 40 jours ouvrables à partir de début 2008

**IV.1.1) Type de procédure**  
Ouvrte

**IV.3.3) Conditions d'obtention du cahier des charges et des documents complémentaires ou du document descriptif**

Conditions et mode de paiement: Les intéressés sont tenus d'introduire leur candidature écrite au minimum 24 heures avant de retirer le dossier de soumission à l'Administration des Bâtiments publics, "Soumissions", Boîte Postale 112, L-2011 Luxembourg, Télécopieur: 46 19 19 - 555.

Les plans, cahiers de charges et bordereaux de soumission sont à la disposition des candidats à titre gratuit du vendredi 7 septembre 2007 au jeudi 18 octobre 2007.

**IV.3.4) Date limite de réception des offres ou des demandes de participation**  
25/10/2007 à 10:00

**IV.3.8) Modalités d'ouverture des offres**  
jeudi 25 octobre 2007 à 10:00  
Lieu: Administration des Bâtiments publics, 10, rue du Saint-Esprit, L-1475 Luxembourg.

VI.3) AUTRES INFORMATIONS

Les offres portant l'inscription 'Soumission pour ... dans l'intérêt du Lycée technique Mathias Adam - Annexe Jenker à Differdange' sont à remettre à l'adresse prévue pour l'ouverture de la soumission conformément à la législation et à la réglementation sur les marchés publics avant les date et heure fixées pour l'ouverture.

**VI.5) DATE D'ENVOI DU PRESENT AVIS AU JOURNAL OFFICIEL DE L'U.E.**  
31/08/2007  
Luxembourg, le 30 août 2007  
Le ministre des Travaux publics  
Claude Wiseler

AVIS D'ADJUDICATION

Ministère des Travaux publics

Administration des Bâtiments publics

Division de la Gestion du Patrimoine

**I.1) NOM, ADRESSES ET POINT(S) DE CONTACT**  
Ministère des Travaux publics, Administration des Bâtiments publics, Division de la Gestion du Patrimoine  
10, rue du St-Esprit  
1475 Luxembourg  
Luxembourg  
**Téléphone:** (+352) 46 19 19-1  
**Fax:** (+352) 46 19 19-555  
**Email:** soumissions@bp.etat.lu

**II.1.1) Intitulé attribué au marché**  
LTJ - 1) chauffage  
2) sanitaire

**II.1.2) Type de marché et lieu d'exécution**  
Travaux

**II.1.5) Description succincte du marché**  
2 soumissions différentes pour

1) Installations thermiques  
2) Installations sanitaires  
dans l'intérêt du Lycée technique Mathias Adam - Annexe Jenker à Differdange.

**Lot: 07/7915/1**  
**Intitulé: 1) Installations thermiques**

**3) QUANTITE OU ETENDUE**  
Chauffage  
- 1 chaudière de ca. 500 kW  
- 1 cheminée  
- réseau hydraulique  
- installation de gaz avec surveillance  
- pompes électroniques  
- ca. 250 radiateurs  
Ventilation  
- Groupes de ventilation de ca. 30000, 13.700 et de 3.600 m³/h  
- Groupe d'aspiration de copeau de bois  
- Ca. 2.500 m² de gainage de ventilation  
- Régulation de débit  
- Protection contre le feu  
- Ca. 270 grilles de ventilation  
- Climatiseur pour salle serveur  
Régulation  
- 3 armoires de régulation pour chauffage, ventilation contrôlée et climatisation

Les travaux sont adjugés en bloc à prix unitaires.  
La durée prévisible des travaux est de 150 jours ouvrables à partir de début 2008.

**Lot: 07/7915/2**  
**Intitulé: 2) Installations sanitaires**

**3) QUANTITE OU ETENDUE**  
2 chauffe-eau  
- ca. 1.800 m de tuyauterie en inox  
- ca. 48 urinoirs, 80 lavabos et 58 WC  
- ca. 30 sèche-mains et sèche-cheveux  
- 1 dégraisseur  
- ca. 1.500 m de tuyauterie en fonte  
- ca. 130 extincteurs

Les travaux sont adjugés en bloc à prix unitaires.  
La durée prévisible des travaux est de 50 jours ouvrables à partir de début 2008.

**IV.1.1) Type de procédure**  
Ouvrte

**IV.3.3) Conditions d'obtention du cahier des charges et des documents complémentaires ou du document descriptif**

Conditions et mode de paiement: Les intéressés sont tenus d'introduire leur candidature écrite au minimum 24 heures avant de retirer le dossier de soumission à l'Administration des Bâtiments publics, "Soumissions", Boîte Postale 112, L-2011 Luxembourg, Télécopieur: 46 19 19 - 555.

Les plans, cahiers de charges et bordereaux de soumission sont à la disposition des candidats à titre gratuit du vendredi

7 septembre 2007 au vendredi 19 octobre 2007.

**IV.3.4) Date limite de réception des offres ou des demandes de participation**  
26/10/2007 à 10:00

**IV.3.8) Modalités d'ouverture des offres**  
vendredi 26 octobre 2007 à 10:00  
Lieu: Administration des Bâtiments publics, 10, rue du Saint-Esprit, L-1475 Luxembourg.

VI.3) AUTRES INFORMATIONS

Les offres portant l'inscription 'Soumission pour ... dans l'intérêt du Lycée technique Mathias Adam - Annexe Jenker à Differdange' sont à remettre à l'adresse prévue pour l'ouverture de la soumission conformément à la législation et à la réglementation sur les marchés publics avant les date et heure fixées pour l'ouverture.

**VI.5) DATE D'ENVOI DU PRESENT AVIS AU JOURNAL OFFICIEL DE L'U.E.**  
31/08/2007  
Luxembourg, le 30 août 2007  
Le ministre des Travaux publics  
Claude Wiseler

AVIS D'ADJUDICATION

Ministère des Travaux publics

Administration des Bâtiments publics

Division des Travaux neufs

**I.1) NOM, ADRESSES ET POINT(S) DE CONTACT**  
Ministère des Travaux publics, Administration des Bâtiments publics, Division des Travaux neufs  
10, rue du St-Esprit  
1475 Luxembourg  
Luxembourg

**Téléphone:** (+352) 46 19 19-1  
**Fax:** (+352) 46 19 1- 555  
**Email:** soumissions@bp.etat.lu

**II.1.1) Intitulé attribué au marché**  
PCS - 1) peinture  
2) menuiserie intérieure

**II.1.2) Type de marché et lieu d'exécution**  
Travaux

**II.1.5) Description succincte du marché**

2 soumissions différentes  
1) travaux de peinture  
2) travaux de menuiserie intérieure dans l'intérêt des ateliers centraux de l'Administration des Ponts et Chaussées à Bertrange - Bâtiment CITA/UCPR

**II.1.9) Des variantes seront prises en considération:**  
NON

**Lot: 07/7869/1**  
**Intitulé: 1) travaux de peinture**

**3) QUANTITE OU ETENDUE**  
10.000 m² de peinture sur mur;  
5.000 m² de peinture au plafond;

fourniture et pose de 2.700 m' de plinthes.

Les travaux sont adjugés en bloc à prix unitaires  
La durée prévisible des travaux est de 130 jours ouvrables à partir du 1er trimestre 2008.

**Lot: 07/7869/2**  
**Intitulé: 2) travaux de menuiserie intérieure**

**3) QUANTITE OU ETENDUE**  
115 portes, 340 m' de tablettes de fenêtre  
Les travaux sont adjugés en bloc à prix unitaires  
Le durée prévisible des travaux est de 30 jours ouvrables à partir de fin 2007.

**IV.1.1).Type de procédure**  
Ouvrte

**IV.3.3) Conditions d'obtention du cahier des charges et des documents complémentaires ou du document descriptif**

Conditions et mode de paiement: Les intéressés sont tenus d'introduire leur candidature écrite au minimum 24 heures avant de retirer le dossier de soumission à l'Administration des Bâtiments publics, "Soumissions", Boîte Postale 112, L-2011 Luxembourg, télécopieur: 46 19 19 - 555.  
Les plans, cahiers de charges et bordereaux de soumission sont à la disposition des candidats à titre gratuit du mercredi 5 septembre 2007 au mercredi 17 octobre 2007.  
Il ne sera procédé à aucun envoi de bordereau.

**IV.3.4) Date limite de réception des offres ou des demandes de participation**  
24/10/2007 à 10:00

**IV.3.8) Modalités d'ouverture des offres**  
mercredi 24 octobre 2007 à 10:00  
Lieu: Administration des Bâtiments publics, 10, rue du Saint-Esprit, L-1475 Luxembourg.  
Personnes autorisées à assister à l'ouverture des offres: OUI  
Représentants des soumissionnaires admis.

VI.3) AUTRES INFORMATIONS

Les offres portant l'inscription 'Soumission pour les travaux de ... dans l'intérêt des Ponts & Chaussées à Bertrange' sont à remettre à l'adresse prévue pour l'ouverture de la soumission conformément à la législation et à la réglementation sur les marchés publics avant les date et heure fixées pour l'ouverture.

**VI.5) DATE D'ENVOI DU PRESENT AVIS AU JOURNAL OFFICIEL DE L'U.E.**  
30/08/2007  
Luxembourg, le 28 août 2007  
Le ministre des Travaux publics  
Claude Wiseler