

WAT ASS LASS | 18.04. - 27.04.

WAT
ASS
LASS?

Ihre wilde Mischung aus Jazz und bulgarischer Volksmusik passt in keine Schublade: Und genau diese Mischung präsentiert das Theodosii Spassov Trio auch an diesem Freitag, dem 18. April in der Escher Kufa.

FR, 18.4.

KONFERENZ

Das Evangelistar Ms. 9428 in Brüssel als überragendes Werk der Echternacher Bildtradition und Bildinnovation, Vortrag von Prof. Dr. Anton von Euw, anschließend: „Ein Jahrtausend danach - Echternacher Kunst und Geistigkeit für unsere Zeit erschließen“, Vortrag von Dr. Manfred Kramer, église SS. Pierre et Paul, *Echternach*, 17h.

MUSEK

Windows of the World 2008 : Famous Soundtracks, par l'Harmonie Eileréng sous la direction de Marco Turci, Kulturschapp, *Ehlerange*, 19h. www.harmonie-eilereng.com

Erhöhte Temperatur, musikalische Revue von Gertrud Pigor und Thomas Pigor, Alte Feuerwache, *Saarbrücken*, 19h30. Tel. 0049 681 30 92-0.

Crazy Eight, New Orleans Jazz, Conservatoire, *Esch*, 20h. Tél. 54 97 25.

Tocotronic, Rockhal, Club, *Esch*, 20h.

A tribute to Barbra Streisand, Shlomit solo a Capella, Brasserie L'Inouï, *Redange*, 20h. Tél. 26 62 02 31.

Choeur de Jeunes Transfrontalier Robert Schuman, oeuvres de Monteverdi, Duruflé, Biebl, Miskinis, Koszewsky, Raytavaara, Shaw, Tormis, Mendelssohn, Trenet et Piazzolla, Philharmonie, Salle de musique de chambre, *Luxembourg*, 20h. Tél. 26 32 26 32.

Orchestre Philharmonique du Luxembourg et le Choeur Philharmonique de Brno, sous la direction d'Emmanuel Krivine et de Pjotr Fiala, oeuvres de Mullenbach et Berlioz, Philharmonie, Grand Auditorium, *Luxembourg*, 20h. Tél. 26 32 26 32.

WAT ASS LASS

Kalender **S. 2 - S. 10**

Exsonvaldes **S. 4**

Erausgepickt **S. 6**

KINO

Programm **S. 9 - S. 18**

Bienvenue chez les Ch'tis **p. 13**

EXPO

Ausstellungen **S. 19 - S. 23**

Tiefgekühlt**** **S. 20**

(Titelfoto: Patrick Galbats)

WAT ASS LASS | 18.04. - 27.04.

Barnaby Bye, Spirit of 66, Verviers, 20h. www.spiritof66.be

HipHop-Festival, Rap aus Kanada, England, Frankreich und Deutschland, ExHaus, Balkensaal, Trier, 20h. Tel. 0049 651 2 51 91.

De Ivanhoe à Napoléon, par l'Orchestre d'Harmonie du Conservatoire, oeuvres d'Appermon, Grethen, Salnikov et Tchaikovsky, Conservatoire, Luxembourg, 20h. Tel. 47 08 95-1.

Swing the Spiral Part II, avec Mutiny on the Bounty, Defdump et Lack, Café La Bourse, Wiltz, 20h.

Theodosii Spassov Trio, jazz, Kulturfabrik, Esch, 21h. Tel. 55 44 93-1.

THEATER

Ein Sommernachtstraum, von W. Shakespeare, Saarländisches Staatstheater, Saarbrücken, 19h30. Tel. 0049 681 30 92-0.

Torquato Tasso, von Johann Wolfgang von Goethe, mit Martin Brambach, Wolfram Koch, Ulrich Kuhlmann, Chris Pichler und Christine Sommer, Grand Théâtre, Luxembourg, 20h. Tel. 47 08 95-1.

Tantchen und ich, schwarze Komödie von Morris Panych, mit Josiane Pfeiffer und Germain Wagner, Kapuzinertheater, Luxembourg, 20h. Tel. 47 08 95-1.

L'Ecole des femmes, de Molière, avec Jean-François Wolff, Anouk Wagener, Olivier Aromatario, Pierre Bodry, Luc Lamesch, Christian Magnani, Sonia Neuman et Jules Werner, Théâtre du Centaure, Luxembourg, 20h. Tel. 22 28 28.

Cuisine et dépendances, de Jean-Pierre Bacri et Agnès Jaoui, mise en scène d'Eva Paulin, avec Véronique Fauconnet, Colette Kieffer, Frédéric Largier, Timothy Marozzi et Guy

Robert, TOL, Luxembourg, 20h30. Tél. 49 31 66.

KONTERBONT

Sozial Affair, marché solidaire, Halle Victor Hugo, Luxembourg, 15h30.

Der Gladiator Valerius, szenische Darstellung eines Gladiatorlebens, Amphitheater (Olewiger Straße), Trier, 18h.

Renert-Nuecht, mam Lex Roth, Parc Simon, Wiltz, 19h.

Printemps des poètes, en première partie Marie-Anne Lorgé lira des textes de Josée Ensich, accompagnement musical de Judith Lecuit, en deuxième partie interviendront Marc Alyn, Linda Maria Baros, Wilhelm Bartsch, Vénus Khoury-Ghata, Valter Hugo Mãe, Roger Manderscheid et Jaimes Siles, encadrement musical André Mergenthaler, Fondation de l'Architecture et de l'Ingénierie (1, rue de l'Acierie), Luxembourg, 20h.

Hexen, Teufel, arme Seelen, Stadtrundgang, Treffpunkt, St. Paulin (Thebäerstraße 52), Trier, 21h.

SA, 19.4.

JUNIOR

Elfenzauber - Ein Ausflug in die Welt von Titania und Oberon, Kinderoper, Philharmonie, Espace découverte, Luxembourg, 15h + 17h30. Tel. 26 32 26 32.

Déi kleng Wëll, Atelier fir Kanner vu 6 bis 12 Joer, Casino Luxembourg - Forum d'art contemporain, Luxembourg, 15h. Tel. 22 50 45.

KONFERENZ

L'avenir monstrueux de l'art. Redécouverte du besoin et nouveau pragmatisme, par Bogdan Ghiu,

Casino Luxembourg - Forum d'art contemporain, Luxembourg, 17h. Tél. 22 50 45.

MUSEK

Windows of the World 2008 : Famous Soundtracks, par l'Harmonie Eilereng sous la direction de Marco Turci, Kulturschapp, Ehlerange, 19h. www.harmonie-eilereng.com

Newstage Vol. 3, mit Mumpizz, Slidur und Made In, ExHaus, Balkensaal, Trier, 19h. Tel. 0049 651 2 51 91.

Erhöhte Temperatur, musikalische Revue von Gertrud Pigor und Thomas Pigor, Alte Feuerwache, Saarbrücken, 19h30. Tel. 0049 681 30 92-0.

Isabelle Boulay, Rockhal, Main Hall, Esch, 20h.

Orchestre Estro Armonico, sous la direction de Guy van Waas, oeuvres de Mozart, Cube 521, Marnach, 20h. Dans le cadre du « Klänge Marnecher Festival ».

Show du centenaire, Centre Sportif, Differdange, 20h.

Monsters of Liedermaking, Tufa, Trier, 20h. Tel. 0049 651 7 18 24 12.

Orchestre Philharmonique du Luxembourg et le Choeur Philharmonique de Brno, sous la direction d'Emmanuel Krivine et de Pjotr Fiala, oeuvres de Mullenbach et Berlioz, Philharmonie, Grand Auditorium, Luxembourg, 20h. Tel. 26 32 26 32.

JP & Co, Spirit of 66, Verviers, 20h. www.spiritof66.be

Harmonie municipale de Pétange et l'Harmonie des jeunes de Pétange, sous la direction de Johnny Frantz et Jean-Claude Limpach, oeuvres de Grieg, Ryan, Folk, Reineke, Flatley, Sahashi, McCoy et Zimmer, Home St-Hubert, Pétange, 20h.

Jonah Matranga + Dana Gumbiner + Freddy Furber, Exhaust, Großes Exil, Trier, 20h. Tel. 0049 651 2 51 91.

Just British Music, de la Fanfare de Bonnevoie, Centre culturel de Bonnevoie, Luxembourg, 20h.

Pierre-Alain Goualch - Mathieu Chamagne Duo, jazz, Salle Robert Krieps au Centre culturel de rencontre Abbaye de Neumünster, Luxembourg, 20h30.

Sleeping People, en avant programme Glitter and Trauma & Frank Shinobi, D:qliq, Luxembourg, 21h. Tel. 26 73 62.

Paul Fox Trio, jazz, Café Ancien Cinéma, Vianden, 21h.

THEATER

Verbrennungen, Stück von Wajdi Mouawad, Theater, Trier, 19h. Tel. 0049 651 7 18 18 18.

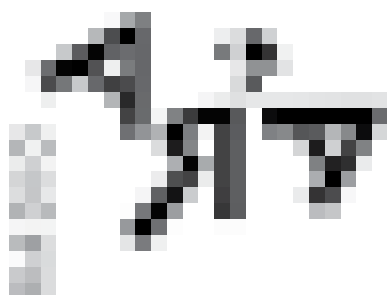
Ein Sommernachtstraum, von W. Shakespeare, Saarländisches Staatstheater, Saarbrücken, 19h30. Tel. 0049 681 30 92-0.

10 Jahre Krawallschachtel, Leidinger (Mainzer Str. 10), Saarbrücken, 19h30. Tel. 0049 681 93 27-0.

L'Ecole des femmes, de Molière, avec Jean-François Wolff, Anouk Wagener, Olivier Aromatario, Pierre Bodry, Luc Lamesch, Christian Magnani, Sonia Neuman et Jules Werner, Théâtre du Centaure, Luxembourg, 20h. Tel. 22 28 28.

California Suite, Komödie von Neil Simon, Tufa, Trier, 20h. Tel. 0049 651 7 18 24 12.

Cuisine et dépendances, de Jean-Pierre Bacri et Agnès Jaoui, mise en scène d'Eva Paulin, avec Véronique Fauconnet, Colette Kieffer, Frédéric Largier, Timothy Marozzi et Guy Robert, TOL, Luxembourg, 20h30. Tel. 49 31 66.



Freiden
25. Aprèll 2008
21h00-0h00

Krautrock

E Special am Kader vun der Emissioun Cosmic Trigger.

103,3 MHz / 105,2 MHz
www.ara.lu

mam Lex

EVENT

WAT ASS LASS | 18.04. - 27.04.



Ont un sens d'humour
comme une marée noire:
Exsonvaldes.

POP-ROCK

All « Ex »'s

Angélique Arnould

Loin d'être un tapis de pétrole, les gars d'Exsonvaldes, savent combiner mélancolie et cordes dures.

Nous sommes fin 1999 quand le guitariste de Wildscream, un groupe de skatecore, rencontre les membres d'un groupe appelé Jamspawn. L'entente entre Antoine (guitare), Simon (guitare et chant), Guillaume (basse) - et Martin (batterie) est immédiate et voilà que ça ne durera pas longtemps pour qu'un nouveau groupe voit la lumière du jour: Exsonvaldes, ou tout juste 'Exson', pour les habitués.

Les quatre musiciens répètent une fois par semaine, pour le plaisir de la chose, et se produisent sur une des scènes de la Fête de la Musique en 2000. Le concert est un désastre complet. Ils sont pourtant loin d'être découragés, bien au contraire. Les idées sont riches, leurs morceaux aussi...il y a assez de matière à être travaillée - et c'est ce qu'ils font. Quelque temps après suivent de longues heures dans un petit studio pour en sortir quatre titres regroupés sous le nom « Sons/Silences ». C'est avec ce petit CD-démo qu'ils se sont élancés dans le monde du pop-rock. Le second jet n'a pas tardé: « Someday If I Want To » sort en 2002. Les critiques sont séduits par un

son qui se situe entre le post-rock et la pop et qui rappelle souvent celui de groupes comme Radiohead, Nirvana ou Chokebore. Les quatre musiciens ont la mélodie dans le cœur et le rock dans les cordes: une intensité faite pour plaire aux mélancoliques durs à cuire.

Depuis, ils ont joué une centaine de concerts, principalement en France, où le public est grandissant. Fort de ces premières expériences, le groupe signe avec le label Noise Digger et sort, en 2004, l'album « Time We Spent Together », masterisé par Mike Marsh (Klaxons, Depeche Mode). Ils ont maintenant accès à des scènes plus grandes comme l'Orangerie du Botanique de Bruxelles ou l'Elysée Montmartre à Paris, aux côtés de Girls in Hawaii ou Ghinzu.

L'année dernière, Exsonvaldes compose la musique pour un court-métrage de Naël Marandin, « Corps Etrangers », projeté au festival international du court-métrage de Clermont-Ferrand il y a quelques semaines. Le film raconte l'histoire d'une rencontre entre une Chinoise tout juste arrivée en France et un jeune homme qui ne trouve pas de satisfaction dans la vie qu'il mène.

Pour Exson, c'est l'occasion de toucher un public nouveau, au delà des sonorités de la pop et du rock.

Le public luxembourgeois pourra se faire une opinion du groupe français mercredi prochain au d:qliq, où ils seront accompagnés d'Exnova, groupe genevois qui existe depuis plus de sept ans. Leur dernier album, « La Baveuse », est sorti en 2007. Ils jouent un style de musique plutôt inqualifiable entre noise-rock et chanson française. Sans synthétiseurs, ils mettent ainsi le poids sur le jeu des guitares et du Rhodes, un piano électronique, déjà utilisé par les Doors. Le quintet helvétique a su s'imposer dans le paysage francophone sans trop se prendre au sérieux, toujours avec une pointe d'humour dans leurs prestations.

Entre la pop, la chanson française, le noisy et le post-rock, mercredi prochain sera bel et bien une soirée « ex » au d:qliq, ce qui n'empêche pas de goûter à des sonorités - presque - nouvelles.

Exsonvaldes et Exnova, d:qliq, mercredi 23 avril, à partir de 21 heures

KONTERBONT

Sozial Affair, marché solidaire, Halle Victor Hugo, *Luxembourg*, 10h - 18h.

Floumaart a Second Hand, Veräinshaus, *Schiffflange*, 10h - 18h.

Les amphibiens, rendez-vous près des Gipsweieren, *Kopstal*, 14h.

Op der Sich nom Gléck, Rondëschgespréich, Concert, Ausstellung, Kulturfabrik, *Esch*, 16h. Tél. 55 44 93-1.

Rencontre poétique et musicale entre Salman Masalha et Ronny Someck, Jardin du cloître du Centre culturel de rencontre Abbaye de Neumünster, *Luxembourg*, 16h. Dans le cadre du Printemps des poètes.

7. Saarbrücker Frauenlauf, Saarliesen unterhalb des Staatstheaters, *Saarbrücken*, 17h.

Der Gladiator Valerius, szenische Darstellung eines Gladiatorlebens, Amphitheater (Olewiger Straße), *Trier*, 18h.

Grande nuit de la poésie, tou-te-s les poètes invités par le Printemps des Poètes, Centre culturel de rencontre Abbaye de Neumünster, *Luxembourg*, 20h.

Let the Magic Happen, mit Illusionist Jay Witlox, Centre civique, *Hesperange*, 20h. Tél. 621 22 30 69.

Des Nachts durch Triers Gassen, Stadtführung, Treffpunkt Porta Nigra-Vorplatz, *Trier*, 21h.

SO, 20.4.

JUNIOR

Bahn frei für Knut, mit dem Seifenblasen Theater, Das Kleine Theater im Rathaus (Eingang Betzenstraße), *Saarbrücken*, 15h. Tél. 0049 681 93 64 90.

KONFERENZ

War Beckenbauer gedopt?
Anmerkungen zum Mythos Doping, Vortrag von Martin Krauß, Filmhaus (Mainzerstraße), *Saarbrücken*, 19h.

MUSEK

PRBH Quartet & Invité, jazz, Brasserie Neumünster, *Luxembourg*, 11h30. Tél. 26 20 52 981.

WAT ASS LASS | 18.04. - 27.04.

Madama Butterfly, Oper von Giacomo Puccini, Theater, Trier, 16h. Tel. 0049 651 7 18 18 18.

Intégrale des Sonates pour piano de Beethoven, par Jean Muller, Centre des Arts Pluriels Ed. Juncker, Ettelbruck, 17h. Tel. 26 81 21-304.

Quatuor Louvigny, oeuvres de Debussy, Schubert et Dvorak, église, Mensdorf, 17h. Dans le cadre de « Musek am Syrdall ».

Windows of the World 2008 : Famous Soundtracks, par l'Harmonie Eileréng sous la direction de Marco Turci, Kulturschapp, Ehlerange, 17h. www.harmonie-eilereng.com

Les Musiciens, sous la direction de Nicolas Brochot, oeuvres de Wagner, Williams, Delius et Schönberg, Philharmonie, Salle de musique de chambre, Luxembourg, 17h. Tél. 26 32 26 32.

Malerei und Musik, Schülerorchester der Waldorfschulen Trier und Luxemburg, Werke von Quantz, Webber und Moussorgsky, Centre culturel de Cessange, Luxembourg, 17h.

Aqme, en avant-programme: Mad in H, Kulturfabrik, Esch, 18h30. Tél. 55 44 93-1.

Jekyll & Hyde, Musical von Frank Wildhorn, Saarländisches Staatstheater, Saarbrücken, 19h30. Tel. 0049 681 30 92-0.

Ozark Henry, Rockhal, Club, Esch, 20h.

Sara Tavares, Philharmonie, Grand Auditorium, Luxembourg, 20h. Tél. 26 32 26 32.

RPWL, Spirit of 66, Verviers, 20h. www.spiritof66.be

THEATER

L'Ecole des femmes, de Molière, avec Jean-François Wolff, Anouk Wagener, Olivier Aromatario, Pierre Bodry, Luc Lamesch, Christian Magnani, Sonia Neuman et Jules Werner, Théâtre du Centaure, Luxembourg, 18h30. Tél. 22 28 28.

Splash, Einführungssoirée, Einblick in den Ballettabend von Marguerite Donlon, Alte Feuerwache, Saarbrücken, 19h30. Tel. 0049 681 30 92-0.

Der Kontrabass, Monolog von Patrick Süskind, Studio des Theaters, Trier, 20h. Tel. 0049 651 7 18 18 18.

KONTERBONT

Frühjahrs-Radtour, ca. 20 km in der Umgebung der Gemeinde Mamer, Treffpunkt Schloss, Mamer, 9h30. Tel. 38 05 82 (Jemp Weydert).

Sonntagsführung, Saarländisches Staatstheater, Saarbrücken, 11h. Um telefonische Voranmeldung wird gebeten: Tel. 0049 681 30 92-0.

Locked In et Love scenes, visite guidée régulière des expositions, Casino Luxembourg - Forum d'art contemporain, Luxembourg, 11h (L), 15h (F) + 16h (D). Tél. 22 50 45.

La poésie au théâtre, hommage à Eugène Guillevic, avec Marja-Leena Junker et Michel Pils, Théâtre du Centaure, Luxembourg, 11h. Dans le cadre du Printemps des Poètes. Tél. 22 28 28.

Floumaart a Second Hand, Veräinshaus, Schiffflange, 14h - 18h.

Drucken wie zu Gutenbergs Zeiten, geführte Besichtigung, Kulturhuelf, Grevenmacher, 14h15 + 16h. Tel. 26 74 64-1.

Antike Liebesgeschichte II, Themenführung mit Dr. Monika Weidner, Rheinisches Landesmuseum, Eingang Kastilport, Trier, 15h. Im Rahmen der Ausstellung „100.000 Jahre Sex“.

Le jeune pianiste Jean Muller a développé un concept à travers lequel il présentera les 32 sonates de Beethoven, sans pourtant les jouer dans leur ordre chronologique habituel. Quatrième récital ce dimanche 20 avril au Centre des Arts pluriels à Ettelbruck.



Let the Magic Happen, mit Illusionist Jay Witlox, Centre civique, Hesperange, 15h30. Tel. 621 22 30 69.

Der Gladiator Valerius, szenische Darstellung eines Gladiatorlebens, Amphitheater (Olewiger Straße), Trier, 18h.

MO, 21.4.

KONFERENZ

Gewalt an der Schoul - Kanner ënner Kanner, mam Fari Khabirpour, Foyer scolaire Capel (rue St.Joseph), Luxembourg, 19h30.

MUSEK

7. Sinfoniekonzert, mit Werken von Respighi, MacMillan und Sibelius, Congresshalle, Saarbrücken, 20h.

100 Violins - Budapest Gypsy Symphony Orchestra, sous la direction de Sándor Rigó Buffó et de József Lendvai Csócsi, oeuvres de Khatchaturian, Brahms, Hubay, Monti, Sarasate, Bizet, Strauss jr., Dinicu et mélodies traditionnelles, Philharmonie, Grand Auditorium, Luxembourg, 20h. Tél. 26 32 26 32.

European Music Academy Schengen, avec Claire Osborne (violon), Laura Buruiana (violoncelle), Jean Muller,

Kae Shiraki et Elena Händler (pianos), oeuvres de Chopin, Brahms et Dvorak, Philharmonie, Salle de musique de chambre, Luxembourg, 20h. Tél. 26 32 26 32.

DI, 22.4.

JUNIOR

La nature morte, autrement, atelier pour enfants de 6 à 12 ans, Musée national d'histoire et d'art, Luxembourg, 14h30. Tél. 47 93 30-214.

Papa wohnt jetzt in der Heinrichstraße, von Nele und Paul Maar, mit dem Kannertheateratelier, Universität Luxemburg, Campus Walferdingen, Walferdange, 14h30 + 17h. Tel. 46 66 44-9000

KONFERENZ

Eduquer les jeunes à la responsabilisation comme personnes et comme citoyens du monde, Centre d'accueil des Soeurs Franciscaines (50, av. Gaston Diderich), Luxembourg, 19h.

La Méditerranée : deux rives, une civilisation, par Slimane Zeghidour, Université du Luxembourg - Campus Limpertsberg, Luxembourg, 19h. Tél. 46 66 44-6563/6560.

Et gëtt een net als Eltere gebuer - Eng Eltereschoul fir d'Stad Esch, Ronndëschgespräch mat Bianco Silbereisen, Sandrine Weis, Marie-Anne Rodesch-Hengesch a Laurent Biltgen, Moderatioun: Gilbert Pregno, Gemeng, Esch, 19h30.

MUSEK

Baby Balloon, Philharmonie, Espace découverte, Luxembourg, 10h, 14h30 + 16h. Tél. 26 32 26 32.

Récital d'orgue, par Carol Williams, oeuvres de Tournemine, Jenkins, Kleive et Gershwin, église Saint-Martin, Dudelange, 20h.

7. Sinfoniekonzert, mit Werken von Respighi, MacMillan und Sibelius, Congresshalle, Saarbrücken, 20h.

Julian Dawson & special guest Matt Dawson, Brasserie L'Inoui, Redange, 20h. Tél. 26 62 02 31.

Martinu Quartet, oeuvres de Martinu, Borodin et Stevenson, Foyer Européen (12, rue Heine), Luxembourg, 20h. Tél. 43 01-3 32 05/3 22 05.

ERAUSGEPICKT

Appel aux candidatures pour constituer un jury littéraire



Le Centre national de littérature à Mersch, le Centre régional du livre de Lorraine à Metz (F) et le Service du livre luxembourgeois à Marche-en-Famenne (Belgique) lancent la deuxième édition du Prix des lecteurs de la

Grande Région 2008. Comme l'année précédente, le lauréat sera un auteur de la Grande Région qui écrit dans une des langues officielles des trois pays, à savoir le français, l'allemand ou le luxembourgeois. A noter que le Prix des lecteurs de la Grande Région 2007 a été décerné à Steve Rosa pour son roman **Meurtres sur Bristol**. Le Prix sera décerné non pas par des professionnels du livre, mais par un **jury grand public**. A ces fins, le **Centre national de littérature** lance un appel aux candidatures. Les amateurs de livres qui auront répondu à l'appel recevront un livret présentant vingt-sept ouvrages littéraires de la Grande Région. Ils choisiront deux volumes, dont un au maximum de leur région, qu'ils recevront gratuitement. Sur base de fiches de lecture, les organisateurs du Prix convoqueront un jury final constitué de trois membres de chaque région participante (Luxembourg, Lorraine, Wallonie). Les livres plébiscités seront lus par le jury, qui décernera le Prix des lecteurs de la Grande Région.

Venez chanter du gospel



L'Inecc propose en collaboration avec l'Université du Luxembourg un week-end de gospel, animé par Jean-Philippe Billmann, chef de chœur, qui, après avoir fait ses études

musicales au Conservatoire de Metz, a poursuivi sa formation à la Musikhochschule de Freiburg avec Hans-Michael Beuerlé. Ce stage s'adresse à **toute personne désireuse de chanter ce répertoire** et se sentant un minimum à l'aise avec une partition: il leur permettra d'aborder la tradition noire américaine à travers les gospels, les spirituals et les worksongs. Parallèlement au travail vocal se fera un travail corporel (quelques pas de danse) sur ces musiques. Côté pratique, le stage se déroulera sur le campus universitaire de Walferdange le **samedi 26 avril de 14h à 19h, et le dimanche 27 avril de 10h à 17h**. La participation aux frais s'élève à 20.- euros. Renseignement et inscription: Inecc Luxembourg, tél. 26 43 04 81 ou bien www.inecc.lu

Berufsbegleitende Weiterbildung



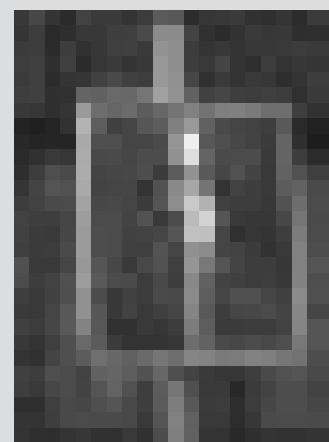
Im Rahmen eines Kooperationsabkommens mit dem Institut für Familien-therapie, systemische Supervision und Organisationsentwicklung (ifs) bietet das Centre de ressources et de formation familiale

et professionnelle der Stiftung Kannerschlass eine zweijährige berufsbegleitende Weiterbildung **zum/zur systemischen FamilienberaterIn** an. Durch diese Weiterbildung soll den TeilnehmerInnen die Möglichkeit gegeben werden ihr spezifisches Beratungsverhalten zu qualifizieren und zu erlernen, Systeme und ihre Zusammenhänge zu erkennen und in ihnen adäquat intervenieren zu können. Die systemische Beratung und Familienberatung geht von einem ganzheitlichen Menschenbild aus: Familien und Systemberatung erweitern den beraterischen Bezugsrahmen vom Einzelnen auf das familiäre System oder andere relevante Systeme. Die Ausbildung besteht aus folgenden Teilen: Einführungsseminar, neun Blockseminare zu 24 Unterrichtsstunden, 1 Blockseminar zu 40 Unterrichtsstunden, 14 Supervisionstage zu acht Unterrichtsstunden, 12 Intervisionstage, 70 Stunden eigene Beratungspraxis, 2 Videosupervisionen oder 1 Livesupervision, Erstellung von drei Fallberichten und der Evaluation beraterischer Kompetenz, Literaturarbeit. Einsicht in die Inhalte finden Interessierte im Internet unter der Adresse www.ifs-essen.de. Die Honorarkosten belaufen sich auf 5.000 Euro. Aufnahme und Abschlussgebühr sind darin enthalten. Die Weiterbildung richtet sich an ErzieherInnen, SozialarbeiterInnen, PsychologInnen, ÄrztInnen, LehrerInnen, RechtsanwältlInnen usw, mit drei Jahren Berufserfahrung in einer psychosozialen, pädagogischen oder medizinischen Sparte. Bereitschaft für einen selbsterfahrungsorientierten Lernprozess wird vorausgesetzt. Teilnahme und erfolgreicher Abschluss werden mit dem **deutschen Zertifikat** als systemische FamilienberaterIn bescheinigt. Vom **16. bis 18. Juni gibt ein Einführungsseminar** die Möglichkeit, sich mit Theorie und Praxis des systemischen Ansatzes zu beschäftigen und die erlebnis- und erfahrungsorientierte Didaktik des Lehrens und Lernens im ifs zu erfahren. Um eine gute Zusammenstellung der Kursgruppen zu gewährleisten, sollen die Einführungsseminare den Interessierten und den Organisatoren helfen festzustellen ob die Ausbildung in die persönliche Entwicklung passt und im Zusammenhang mit der Berufserfahrung und Perspektive als günstig prognostiziert werden kann. Die Einschreibungskosten zum Seminar belaufen sich auf 100 Euro und sind dann im Fall einer Einschreibung ein Teil der Gesamthonorarkosten für die Weiterbildung. Seminarzeiten sind Montag 14 bis 20 Uhr, Dienstag 9 bis 19 Uhr und Mittwoch 9 bis 12.30 Uhr. Die Weiterbildung beginnt am 29. September und endet am 8. Juli 2009. Zusätzliche Informationen in der Stiftung Kannerschlass unter Tel. 59 59 59-1, E-Mail gilbert.pregno@kannerschlass.lu oder beim ifs in Essen unter Tel. 0049 201 8 48 65 60, E-Mail info@ifs-essen.de



Fleegestation fir wëll Déieren

All Joer ginn ëm déi 1200 wëll Déieren (Därelidéieren, Vullen, Réi, Eilen, Fiiss ...) hei am Land fonnt. Si sinn oft blesséiert oder vum Mammendéier verlooos. Si ginn da vun hëllefsbereete Mënschen an d'Fleegestation fir wëll Déieren op Diddeleng bruecht. Hei gëtt no hinne gekuckt, si gi gefleegt a kënnen oft nees zrëck an d'Natur. Wéi solle mir eis behuelen, wa mir en Déier fannen, dat Hëllef brauch? Op enger **Visite** an d'Fleegestation op Diddeleng kréien **interesséiert Kanner vun 8 Joer un** eng Äntwert op hier Froen, en Abléck an déi wichteg Aarbecht déi do geleescht gëtt, an natirlech kënnen se sech d'Déieren déi grad do sinn ukucken. Rendez-vous ass de **Samschdeg, 10. Mee ëm 14 Auer** an der Gare zu Lëtzebuerg. Organiséiert gëtt dës Nomëtteg vun der ErwuesseBildung Lëtzebuerg an d'Umeldung soll bis **spëitestens den 2. Mee** um Tel. 4 47 43-340 gemaach ginn. Bei der Umellung weg. d'Kursnummer 084400 uginn. Fir weider Infoen Tel. 4 47 43-340 (Danielle Mertes oder Ingo Hanke).



Schwimmen für werdende Mütter

Nächste Woche beginnt in Mersch ein neuer **Wassergymnastikkurs** der Initiativ Liewensufank für Schwangere. Im Wasser wird die gesamte Rumpfmuskulatur entlastet und

entspannt, der Kreislauf aktiviert und der Venenrückstrom verbessert. Das gesamte Programm der Wassergymnastik eignet sich für jedes Schwangerschaftsstadium und kann auch in den letzten Wochen bedenkenlos ausgeführt werden. Vorgesehen sind Kräftigungsübungen, sanfte Dehnungsübungen zur Geburtsvorbereitung, sowie Atem- und Entspannungsübungen. Ein Anmeldeformular kann bei der baby-hotline 36 05 98 angefordert werden.

WAT ASS LASS | 18.04. - 27.04.

Roy Ayers, Den Atelier, *Luxembourg*, 20h30. www.atelier.lu

La Phaze, Les Trinitaires, *Metz*, 20h30. Tél. 0033 3 87 75 75 87.

Luxembourg Conservatory Jazz Ensembles, sous la direction de Romain Heck et David Laborier, The Liquid (15, rue Münster), *Luxembourg*, 21h30. Tél. 22 44 55.

THEATER

Komm, raub mir den Schlaf, du mein schwarzes Schaf! Jazz-Cabaret, Ratelach, (Kulturfabrik), *Esch*, 20h.

Le Roi Lune, de Thierry Debroux, Maison de la Culture, *Arlon*, 20h30. Tél. 0032 63 24 58 50.

KONTERBONT

... ier mir de Plafong op de Kapp fällt, Familien-Center CPF, *Luxembourg*, 19h30. Tél. 47 45 44.

Die Preussen sind in Ufflingen. Der Stationschef ist erschossen! Eine Einführung in Jean-Pierre Erpeldings Roman „Anna“ mit Mario Fioretti, Nationales Literaturzentrum, *Mersch*, 20h. www.literaturarchiv.lu

MI, 23.4.

KONFERENZ

Terres Rouges - Approche interdisciplinaire et transnationale, d'Sprooch am Minett, mam Gilles Peter, Université du Luxembourg, Campus Walferdange, *Walferdange*, 11h45. Tél. 46 66 44-6659

Videogames as educational tools: combining leisure and education, by Héctor del Castillo and Ana B. Garcia-Varela, Université du Luxembourg, Campus Walferdange, *Walferdange*, 17h30. Tél. 46 66 44-9363.

Mali : vers une prise en charge efficace du paludisme, avec Fernando Medina, Dr Diallo Kandian Ibrahim, Dr Michel Van Herp, Dr Vic Arendt, Université du Luxembourg - Campus Limpertsberg, *Luxembourg*, 19h. Tél. 33 25 15.

MUSEK

Baby Balloon, Philharmonie, Espace découverte, *Luxembourg*, 10h, 14h30 + 16h. Tél. 26 32 26 32.

Winterreise, de Franz Schubert, avec Marc Bettendorff und Marion Michels, Salle des fêtes du Lycée technique, *Ettelbruck*, 19h.

Arno, Rockhal, Club, *Esch*, 20h.

A tribute to Barbra Streisand, Shlomit solo a Capella, Brasserie L'Inouï, *Redange*, 20h. Tél. 26 62 02 31.

Schandmaul, Garage (Bleichstr. 11-19), *Saarbrücken*, 20h. Tél. 0049 681 3 13 31.

Jim Murple Memorial, Les Trinitaires, *Metz*, 20h30. Tél. 0033 3 87 75 75 87.

Déportivo, en avant-programme Caviar Baronne, Kulturfabrik, *Esch*, 20h30. Tél. 55 44 93-1.

Exsonvaldes, en avant-programme Exnova, D:qliq, *Luxembourg*, 21h. Tél. 26 73 62. Voir article p. 4

THEATER

Point of View, musikalisch-szenische Lesung mit Berit Fromme, Kapuzinertheater, *Luxembourg*, 18h. Tél. 47 08 95-1.

Ein Sommernachtstraum, von W. Shakespeare, Saarländisches Staatstheater, *Saarbrücken*, 19h30. Tél. 0049 681 30 92-0.

Komm, raub mir den Schlaf, du mein schwarzes Schaf! Jazz-Cabaret, Ratelach, (Kulturfabrik), *Esch*, 20h.

Une Chemise de nuit de flanelle, de Leonora Carrington, avec Irina Fedotova, Myriam Gracia, Candida Julio, Marja-Leena Junker, Serge Wolf et Jean-François Wolff, Théâtre National du Luxembourg (194, rue de Longwy), *Luxembourg*, 20h. Tél. 47 08 95-1.

Mir kréie Besuch, Kaméidistéck vum David Pharao, mat Danielle Wenner, Pierre Bodry, Claude Fritz an Daniel Plier, Kapuzinertheater, *Luxembourg*, 20h. Tél. 47 08 95-1.

KONTERBONT

Locked In et Love scenes, visite guidée Op ee Sprong, Casino Luxembourg - Forum d'art contemporain, *Luxembourg*, 12h30. Tél. 22 50 45.

Erste Feierabend-Radtour, St. Johanner Markt, *Saarbrücken*, 18h. Org.: Allgemeiner Deutscher Fahrradclub Saar.



Le 23 avril le trio hexagonal Déportivo prouvera à la Kulturfabrik qu'ils sont bien le contre-courant de la nouvelle vaguelette surexposée du rock français.

Was man ernst meint, sagt man am besten im Spaß, Nora Koenig und Nickel Bösenberg, lesen Wilhelm Busch, Kulturhaus, *Niederanven*, 19h30. Tél. 26 34 73-1.

DO, 24.4.

JUNIOR

Bracelet en or, atelier pour enfants de 6 à 12 ans, Musée national d'histoire et d'art, *Luxembourg*, 14h30. Tél. 47 93 30-214.

Papa wohnt jetzt in der Heinrichstraße, von Nele und Paul Maar, mit dem Kannertheateratelier, Universität Luxembourg, Campus Walferdingen, *Walferdange*, 14h30 + 20h. Tél. 46 66 44-9000

KONFERENZ

La société anonyme unipersonnelle un petit bijou luxembourgeois, Université du Luxembourg, Auditorium François Tavenas (102, av. Pasteur), *Luxembourg*, 12h. Tél. 46 66 44-6563/6560.

Réalité virtuelle : plonger dans la 4e dimension, par Thierry Blandet, Université du Luxembourg, Campus Walferdange, *Walferdange*, 17h30. Tél. 46 66 44-6563/6560.

Médiation - Médiateur, avec des intervenants du CPOS et du CDAIC, et Paul Demaret, Gilbert Pregno, Marie-Anne Rodesch-Henges, Marc Fischbach, Introduction et animation du débat: Raymond Weber, Mierscher Kulturhaus, *Mersch*, 19h30. Tél. 26 32 43-1.

MUSEK

Baby Balloon, Philharmonie, Espace découverte, *Luxembourg*, 10h, 14h30 + 16h. Tél. 26 32 26 32.

Récital de piano, par Taylor Eigsti, Philharmonie, Salle de musique de chambre, *Luxembourg*, 18h30. Tél. 26 32 26 32.

Eine vergessene Sternstunde der Menschheit, Vortrag von Dr Marc Bettendorff, Salle des fêtes du Lycée technique, *Ettelbruck*, 19h.

Sofia Madrigal, sous la direction de Stoyan Kravlev, église, *Marnach*, 20h. Dans le cadre du « Klänge Marnecher Festival ».

WAT ASS LASS | 18.04. - 27.04.

Fettes Brot, Europahalle, Trier, 20h.

Sidesteps - Steppin' out, blues, Brasserie L'Inoui, Redange, 20h. Tél. 26 62 02 31.

Hair, Tufa, Trier, 20h. Tél. 0049 651 7 18 24 12.

Jazz Session, Trierer Musiker mit Gästen aus der Region, Tufa, Trier, 20h. Tél. 0049 651 7 18 24 12.

7. Sinfoniekonzert, Werke von Berlioz, Rota und Dvorak, Theater, Trier, 20h. Tél. 0049 651 7 18 18 18.

Poundcake, fine bluesrock-covers, The Liquid (15, rue Münster), Luxembourg, 21h30. Tél. 22 44 55.

THEATER

Die Verwandlung, Theater nach einer Erzählung von Franz Kafka, sparte4 (Eisenbahnstr. 22), Saarbrücken, 20h. www.sparte4.de

Une Chemise de nuit de flanelle, de Leonora Carrington, avec Irina Fedotova, Myriam Gracia, Candida Julio, Marja-Leena Junker, Serge Wolf et Jean-François Wolff, Théâtre National du Luxembourg (194, rue de Longwy), Luxembourg, 20h. Tél. 47 08 95-1.

Tantchen und ich, schwarze Komödie von Morris Panych, mit Josiane Pfeiffer und Germain Wagner,

Kapuzinertheater, Luxembourg, 20h. Tél. 47 08 95-1.

Le Bon Berger, de Marcel Cremer, avec Kurh Porthen et Matthias Weiland, Maison de la Culture, Arlon, 20h30. Tél. 0032 63 24 58 50.

KONTERBONT

MLF Erzählcafé III: Von der bewegten Vergangenheit zur Gegenwart, Bibliothek des Cid-femmes, Luxembourg, 18h30. Org: Cid-femmes und Stadt Luxembourg

FR, 25.4.

KONFERENZ

Et voilà qu'ils partent vers la liberté - Portugal entre deux révolutions : le 25 avril et l'émigration, avec Jacinto Godinho, suivie de la projection d'un film documentaire, Centre culturel de rencontre Abbaye de Neumünster, Luxembourg, 19h.

Die Zukunft der Psychotherapie in einer globalisierten Welt, mit Prof. Dr. Alfred Pritz, Auditorium der Musikschule Arca, Bertrange, 19h30.

MUSEK

Sofia Madrigal, sous la direction de Stoyan Kravlev, église, Eschweiler, 20h.

Dans le cadre du « Klänge Marnecher Festival ».

Sidesteps - Steppin' out, blues, Brasserie L'Inoui, Redange, 20h. Tél. 26 62 02 31.

Récital de chant, par Patricia Petibon (soprano) et Susan Manoff (piano), oeuvres de Hahn, Copland, Rosenthal, Poulenc, Obradors, Turina, De Falla, Canteloube, Satie, Bacri et Aboulker, Philharmonie, Salle de musique de chambre, Luxembourg, 20h. Tél. 26 32 26 32.

Boozed + Eagle and the Damage Done, ExHaus, Balkensaal, Trier, 20h. Tél. 0049 651 2 51 91.

Hair, Tufa, Trier, 20h. Tél. 0049 651 7 18 24 12.

The Three Tenors, jazz, Kulturhaus, Niederranven, 20h30. Dans le cadre de « Musek am Syrdall ». Tél. 26 34 73-1.

Lab Waste aka Subtitle & Thavius Beck + Sebastien Casino aka Morse + Detect + Robochrist + Agent 202 + DJ Lezard, Les Trinitaires, Metz, 20h30. Tél. 0033 3 87 75 75 87.

The Winklepickers, CD-Release-Party, Sang a Klang, Luxembourg, 20h30.

Werle & Stankowski, sparte4 (Eisenbahnstr. 22), Saarbrücken, 21h. www.sparte4.de

Achtung Baby, Duksaal, Freudenburg, 21h30. Tél. 0049 6582 2 57.

Disco Destruction, Exhaus, kleines Exil, Trier, 23h. Tél. 0049 651 2 51 91.

THEATER

Buddenbrooks, von John von Düffel, nach dem Roman von Thomas Mann, Saarländisches Staatstheater, Saarbrücken, 19h30. Tél. 0049 681 30 92-0.

Revue 2008: Auszäit, mat Nathalie Felten, Martine Haubrich, Al Ginter, Yannchen Hofmann, Marc Schmit, Zoltan Gaetti, Jean-Claude Muller, Thomas Muller, Jessica Rodrigues, Monique Mille, Georges Kemp an Anne Schadeck, Rockhal, Esch, 20h. Tél. 47 08 95-1.

Verbrennungen, Stück von Wajdi Mouawad, Theater, Trier, 20h. Tél. 0049 651 7 18 18 18.

Une Chemise de nuit de flanelle, de Leonora Carrington, avec Irina Fedotova, Myriam Gracia, Candida Julio, Marja-Leena Junker, Serge Wolf et Jean-François Wolff, Théâtre

National du Luxembourg (194, rue de Longwy), Luxembourg, 20h. Tél. 47 08 95-1.

Tantchen und ich, schwarze Komödie von Morris Panych, mit Josiane Pfeiffer und Germain Wagner, Kapuzinertheater, Luxembourg, 20h. Tél. 47 08 95-1.

La méchante vie, d'après les « Scènes populaires » d'Henri Monnier, Grand Théâtre, Luxembourg, 20h. Tél. 47 08 95-1.

Madame Marguerite, tragi-comédie en un acte de Roberto Athayde, avec Elisabeth Chuffart, Le Gueulard, Nilvange, 20h30. Tél. 0033 3 82 85 50 71.

KONTERBONT

Der Gladiator Valerius, szenische Darstellung eines Gladiatorlebens, Amphitheater (Olewiger Straße), Trier, 18h.

Semaine du Cirque sous Chapiteau, avec la Cie D'irque & fien, Terrain Luxlait, Luxembourg, 19h.

SA, 26.4.

JUNIOR

Papa wohnt jetzt in der Heinrichstraße, von Nele und Paul Maar, mit dem Kannertheateratelier, Universität Luxemburg, Campus Walferdingen, Walferdange, 14h30 + 17h. Tél. 46 66 44-9000

Récital de clarinettes, par Donna Molinari et Ernesto Molinari, oeuvres de Mozart, Poulenc et Molinari, Philharmonie, Luxembourg, 15h. Tél. 26 32 26 32.

Iwweraschungsatelier, Atelier fir Kanner vun 6 bis 12 Joer, Casino Luxembourg - Forum d'art contemporain, Luxembourg, 15h. Tél. 22 50 45.

Mini visite, pour enfants de 2 à 5 ans, Centre de visite « Voyage au coeur de l'Attert », Attert (B), 15h. Tél. 0032 63 22 78 55.

MUSEK

Peer Gynt, séquences théâtrales, musicales et dansées, Conservatoire, Luxembourg, 17h + 20h. Tél. 47 08 95-1.

Hair, Tufa, Trier, 17h. Tél. 0049 651 7 18 24 12.

Offre un autre regard sur le théâtre : Avec la pièce « Le Bon Berger », Marcel Cremer et l'Agora Théâtre sont de passage à la Maison de la culture d'Arlon le jeudi 24 avril.



WAT ASS LASS | 18.04. - 27.04.

Killerpilze, Eisenbahnhalle, *Losheim/Saar*, 19h.

Sofia Madrigal, sous la direction de Stoyan Krlev, église, *Troisvierges*, 20h. Dans le cadre du « Klänge Marnecher Festival ».

Herman van Veen, Brasserie L'Inouï, *Redange*, 20h. Tél. 26 62 02 31. AUSVERKAUFT!

Récital de clarinettes, par Donna Molinari et Ernesto Molinari, oeuvres de Aperghis, Grisey, Neuwirth, Wyttenbach, Burrell et Molinari, Philharmonie, Espace découverte, *Luxembourg*, 20h. Tél. 26 32 26 32.

Selma & B Invention, Philharmonie, Salle de musique de chambre, *Luxembourg*, 20h. Tél. 26 32 26 32.

Mireille Matthieu, Arena (Fort Worth-Platz 1), *Trier*, 20h.

Danko Jones, Den Atelier, *Luxembourg*, 20h. www.atelier.lu

Superpunk, Exhaus, Großes Exil, *Trier*, 20h. Tél. 0049 651 2 51 91.

Die kleinen Götter + Made In + Datenstau, ExHaus, Balkensaal, *Trier*, 20h. Tél. 0049 651 2 51 91.

Quentin Lagonza + Artis Dead + Nogo Stunts, Café Riva, *Diekirch*, 20h.

Récital de guitare, par Alvaro Pierri, Centre des Arts Pluriels Ed. Juncker, *Ettelbruck*, 20h. Tél. 26 81 21-304.

Brass Mates & Luxembourg Tuba Consortium, unter der Leitung von Jean Thill, Pfarrkirche, *Schuttrange*, 20h30.

Emily Jane White + Joanne Robertson, pop folk, Les Trinitaires, *Metz*, 20h30. Tél. 0033 3 87 75 75 87.

Récital d'accordéons, par Aline Pohl et Anne Niepold, Maison de la Culture, *Arlon*, 20h30. Tél. 0032 63 24 58 50.

Gregory Isaacs, en avant-programme The K-Queens & Live Wylla Band + Selecta Smocky, Kulturfabrik, *Esch*, 21h. Tél. 55 44 93-1.

Room Eleven, Duksaal, *Freudenburg*, 21h30. Tél. 0049 6582 2 57.

THEATER

Der Geizige, Komödie von Molière, Theater, *Trier*, 19h. Tél. 0049 651 7 18 18 18.

Splash, Ballettabend von Marguerite Donlon, Alte Feuerwache,



Kombiniert Jonglage mit zeitgenössischem Tanz: Stefan Sing nimmt an der Zirkuswoche teil, die vom 25. April bis zum 3. Mai in Luxemburg-Merl stattfindet.

Saarbrücken, 19h30. Tél. 0049 681 30 92-0.

Alles was raus muss, mit dem Homburger Frauenkabarett, Leidinger (Mainzer Str. 10), *Saarbrücken*, 19h30. Tél. 0049 681 93 27-0.

La fin du monde est pour demain... si le temps le permet, de Claude Frisoni, Centre culturel de rencontre Abbaye de Neumünster, *Luxembourg*, 20h. Tél. 26 20 52-1.

Revue 2008: Auszäit, mat Nathalie Felten, Martine Haubrich, Al Ginter, Yannchen Hofmann, Marc Schmit, Zoltan Gaetti, Jean-Claude Muller, Thomas Muller, Jessica Rodrigues, Monique Mille, Georges Kemp an Anne Schadeck, Rockhal, *Esch*, 20h. Tél. 47 08 95-1.

L'Ecole des femmes, de Molière, avec Jean-François Wolff, Anouk Wagener, Olivier Aromatario, Pierre Bodry, Luc Lamesch, Christian Magnani, Sonia Neuman et Jules Werner, Théâtre du Centaure, *Luxembourg*, 20h. Tél. 22 28 28.

La méchante vie, d'après les « Scènes populaires » d'Henri Monnier, Grand Théâtre, *Luxembourg*, 20h. Tél. 47 08 95-1.

Mir kréie Besuch, Kaméidistéck vum David Pharaos, mat Danielle Wenner, Pierre Bodry, Claude Fritz an Daniel Plier, Kapuzinertheater, *Luxembourg*, 20h. Tél. 47 08 95-1.

KONTERBONT

Marché aux puces, Foire Expo de Metz, *Grigy (F)*, 07h.

Flussperlmuschel-Zuchtstation, Wanderung im Naturpark Our und

Besichtigung, Treffpunkt bei der Kirche, *Kalbörn*, 10h. Tél. 26 90 81 27.

Semaine du Cirque sous Chapiteau, porte-ouverte des cours des élèves débutants de l'école de cirque, Terrain Luxlait, *Luxembourg*, 14h. Tél. 47 08 95-1.

Locked In et Love scenes, visite guidée régulière des expositions, Casino Luxembourg - Forum d'art contemporain, *Luxembourg*, 15h (F). Tél. 22 50 45.

Vum Grofesclass zur Europastad, Musée d'Histoire de la Ville, *Luxembourg*, 16h. Tél. 47 96-45 70.

Der Gladiator Valerius, szenische Darstellung eines Gladiatorlebens, Amphitheater (Olewiger Straße), *Trier*, 18h.

Semaine du Cirque sous Chapiteau, soirée bruxelloise, avec la Cie Okidok, la Cie Z'enKrolées, Cie Les poètes de la guinche, et Mamzelle Nitouche, Terrain Luxlait, *Luxembourg*, 19h. Tél. 47 08 95-1.

9. LSV-Liesmarathon, mat Carmen Heyar, Colette Mart, Josy Braun, Jacques Steffen, Helmut Fiebig, Marielys Flammang, Roger Manderscheid, Josée Kratochwil, Wolfgang Geiselhart, Heng Lösch, Jacqueline Wolff, Pol Greisch, Pol Pütz a Lydia Botzem, Café vum Geschichtsmuseum, *Luxembourg*, 19h30.

John von Düffel, Lesung aus „Beste Jahre“, sparte4 (Eisenbahnstr. 22), *Saarbrücken*, 20h. www.sparte4.de

Des Nachts durch Triers Gassen, Stadtführung, Treffpunkt Porta Nigra-Vorplatz, *Trier*, 21h.

SO, 27.4.

JUNIOR

Récital de clarinettes, par Donna Molinari et Ernesto Molinari, oeuvres de Mozart, Poulenc et Molinari, Philharmonie, *Luxembourg*, 10h30 + 15h. Tél. 26 32 26 32. COMPLET!

Familyclassics Beethoven Plus, Werke von Beethoven und Smetana, Theater, *Trier*, 11h. Tél. 0049 651 7 18 18 18.

Papa wohnt jetzt in der Heinrichstraße, von Nele und Paul Maar, mit dem Kannertheateratelier, Universität Luxemburg, Campus Walferdingen, *Walferdange*, 15h. Tél. 46 66 44-9000

Lotta zieht um, nach einer Erzählung von Astrid Lindgren, mit dem Theater auf der Zitadelle, Berlin, Kleines Theater im Rathaus, *Saarbrücken*, 15h.

MUSEK

Bayreuther Einführung zu Lohengrin, von Detlev Eisinger, mit Musikbeispielen, Saarländisches Staatstheater, *Saarbrücken*, 11h. Tél. 0049 681 30 92-0.

Récital de violoncelle et piano, par Ilja Laporev et Boyan Vodenitcharov, oeuvres de Debussy et Brahms, Philharmonie, Salle de musique de chambre, *Luxembourg*, 11h. Tél. 26 32 26 32.

Narcissus Quartet, jazz, Brasserie Neumünster, *Luxembourg*, 11h30. Tél. 26 20 52 981.

Peer Gynt, séquences théâtrales, musicales et dansées, Conservatoire, *Luxembourg*, 15h + 18h. Tél. 47 08 95-1.

Sofia Madrigal, sous la direction de Stoyan Krlev, église, *Waxweiler*, 16h. Dans le cadre du « Klänge Marnecher Festival ».

Duo Cantabile, oeuvres de Händel, Vivaldi, Bach et Corelli, église, *Kayl*, 17h.

Erhöhte Temperatur, musikalische Revue von Gertrud Pigor und Thomas Pigor, Alte Feuerwache, *Saarbrücken*, 19h30. Tél. 0049 681 30 92-0.

Australian Chamber Orchestra, sous la direction de Richard Tognetti, oeuvres de Haydn et Ravel, Philharmonie, Grand Auditorium, *Luxembourg*, 20h. Tél. 26 32 26 32.

Guido Cantz, Forum (Hindenburgstr. 4), *Trier*, 20h.

WAT ASS LASS | 18.04. - 27.04.

Hair, Tufa, Trier, 20h.
Tel. 0049 651 7 18 24 12.

THEATER

La fin du monde est pour demain... si le temps le permet, de Claude Frisoni, Centre culturel de rencontre Abbaye de Neumünster, *Luxembourg*, 17h. Tél. 26 20 52-1.

L'Ecole des femmes, de Molière, avec Jean-François Wolff, Anouk Wagener, Olivier Aromatario, Pierre Bodry, Luc Lamesch, Christian Magnani, Sonia Neuman et Jules Werner, Théâtre du Centaure, *Luxembourg*, 18h30. Tél. 22 28 28.

Festung Europa, Stück von Tom Lanoye, Treffpunkt Hauptbahnhof, Trier, 19h. Tel. 0049 651 7 18 18 18.

Revue 2008: Auszäit, mat Nathalie Felten, Martine Haubrich, Al Ginter, Yannchen Hofmann, Marc Schmit, Zoltan Gaetti, Jean-Claude Muller, Thomas Muller, Jessica Rodrigues, Monique Mille, Georges Kemp an Anne Schadeck, Rockhal, *Esch*, 20h. Tel. 47 08 95-1.

Mir krëie Besuch, Kaméidistëck vum David Pharaon, mat Danielle Wenner, Pierre Bodry, Claude Fritz an Daniel Plier, Kapuzinertheater, *Luxembourg*, 20h. Tel. 47 08 95-1.

Précision utile

Vous voulez faire figurer un événement culturel dans l'agenda du woxx ? Alors envoyez vos informations à agenda@woxx.lu, au plus tard le lundi qui précède la parution du woxx. Sur le site internet www.woxx.lu l'ensemble des rendez-vous sont accessibles, même ceux qui - pour des raisons de place - n'ont pas pu paraître dans le numéro papier.

Hinweis

Sie wollen einen kulturellen Termin in der woxx veröffentlicht sehen? Dann schicken Sie die entsprechenden Informationen, bis spätestens am Montag der Woche, in der er erscheinen soll, an agenda@woxx.lu. Auf der Internetseite www.woxx.lu werden sämtliche Einträge, auch die, die es aus Platzgründen nicht in die Papierausgabe geschafft haben veröffentlicht.

KONTERBONT

Locked In et Love scenes, visite guidée régulière des expositions, Casino Luxembourg - Forum d'art contemporain, *Luxembourg*, 11h (L), 15h (F) + 16h (D). Tél. 22 50 45.

Laf fir d'Natur, Haus vun der Natur, Kockelscheuer, 9h30 Tel. 29 04 04-1.

Course des garçons de café et amateurs, courses d'obstacles chornométrées, ruelles, *Esch-sur-Sûre*, 10h. Tél. 621 62 21 23.

Mam Fierschter eraus an de Bësch, Rendez-vous virum Naturschutzzenter Maison d'Accueil „A Wiewesch“, *Manternach*, 14h. Tel. 26 71 67-1.

Spielkartenmuseum, geführte Besichtigung, Musée du jeu de cartes Jean Dieudonné, Kulturhuf, *Grevenmacher*, 14h15 + 16h. Tel. 26 74 64-1.

Echternach fern und nah : von der viertürmigen Basilika zum dreibeinigen Hasen! Wanderung, Treffpunkt beim Parking „Op der Gare“, *Echternach*, 14h30. Org.: Mouvement écologique.

Semaine du Cirque sous Chapiteau, avec l'école de cirque Santelli de Groningen, Terrain Luxlait, *Luxembourg*, 16h. Tél. 47 08 95-1.

Der Gladiator Valerius, szenische Darstellung eines Gladiatorlebens, Amphitheater (Olewiger Straße), Trier, 18h.

AVIS

Avis

concernant l'enquête sur les vacances et les voyages d'affaires durant le 1er trimestre 2008

Dans le cadre de la mise en œuvre de la Directive 95/57/CE du Conseil de l'U.E., le STATEC effectuera dans le courant des cinq prochaines semaines une enquête par sondage sur les vacances et les voyages d'affaires effectués durant les mois de janvier, février et mars 2008. L'exécution du sondage sur le terrain a été confiée par le STATEC, à l'ETI (Europäisches Tourismus Institut GmbH).

Il est donc possible que vous soyez contactés par téléphone dans les trois semaines à venir entre 18:00 et 21:00 heures (du lundi au vendredi) ou entre 10:00 et 15:00 heures (les samedis) par un des enquêteurs de l'ETI qui vous posera des questions sur les modalités de vos vacances ou des voyages d'affaires que vous avez effectués durant les mois de janvier, février et mars 2008.

Les réponses individuelles au sondage ne sont ni divulguées, ni utilisées dans un but fiscal. Elles sont couvertes par le secret statistique conformément aux stipulations de l'article 7 de la loi du 9 juillet 1962 portant institution du STATEC.

Contacts : Mme Germaine Thill
tél. : 247-84276 /
Mme Marie-Jo Airoldi :
tél. : 247-84253 /
M. Bert Hallerbach (ETI)
0049 651 978 6614t

Ministère de l'Environnement

Administration de l'environnement

Vacance de poste

L'Administration de l'environnement se propose d'engager pour la

Division Air/Bruit un employé S (m/f) à tâche complète jusqu'au 05.02.2009.

Conditions à remplir :

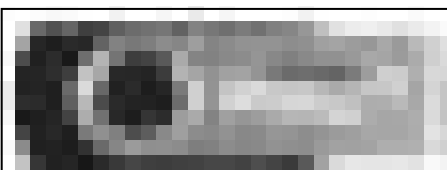
- parler les langues luxembourgeoise, allemande et française,
- être détenteur soit du diplôme de fin d'études secondaires, soit du certificat luxembourgeois de fin d'études secondaires techniques, ou bien présenter un certificat sanctionnant des études reconnues équivalentes par le ministre de la Fonction publique et de la Réforme administrative
- être détenteur d'un diplôme en physique ou chimie-physique sanctionnant un cycle complet de 4 années universitaires ou d'un diplôme reconnu équivalent par le ministre de la Fonction publique et de la Réforme administrative
- être détenteur du permis de conduire B

Documents à présenter :

- une demande écrite avec curriculum vitae,
- un extrait de l'acte de naissance,
- un extrait récent du casier judiciaire,
- une photocopie de la carte d'identité,
- une photo passeport récente,
- une copie des certificats scolaires et des diplômes avec une copie de l'inscription au registre de protection des titres (cf. loi du 17 juin 1963).

Une bonne connaissance dans le domaine de l'instrumentation et dans la métrologie, notamment en ce qui concerne les mesurages de composés gazeux, ainsi qu'une très bonne connaissance de traitement de données constituent des avantages.

Les dossiers de candidature portant la mention « Candidature Air/Bruit employé S » sont à remettre à l'Administration de l'environnement, 16, rue Eugène Ruppert, L-2453 Luxembourg, pour le 30 avril 2008 au plus tard.



Abo + Stick = 52 Euro

Noch nicht abonniert?

Näheres unter www.woxx.lu