

WAT ASS LASS | 09.04. - 18.04.

WAT
ASS
LASS?

Un monstre urbain fait jaser : « La Légende de Graouilly », conte musical d'Alain Celo à l'opéra-théâtre de Metz, le 10 avril.

FR, 9.4.

MUSEK

Rump-Fest Vol. 2, mit Rump-fed-Ronyon, Encypher, Cambodia und Depress, Exhaus, kleines Exil, *Trier*, 19h. Tel. 0049 651 2 51 91.

Affetto, ensemble vocal, oeuvres de Despres, Compere, Brumel, Specialnik, Milan, Moneverdi, Riggatti, Jakubicek, Richter et Olbrzymek, église, *Dahnen (D)*, 20h. Tél. 92 08 51. Dans le cadre du « Klänge Maarnicher Festival ».

Lisa Doby, Tufa, Großer Saal, *Trier*, 20h. Tel. 0049 651 7 18 24 12.

Afrodissax, Kulturhaus, *Niederanven*, 20h. Dans le cadre de Musek am Syrdall, Tél. 26 34 73-1.

Crematory, Spirit of 66, *Verviers*, 20h. www.spiritof66.be

Soirée musique acoustique, avec Jacques Stotzem, Thierry Crommen, Marc Lelangue et Chris De Pauw, Maison de la Culture, *Arlon*, 20h30. Tél. 0032 63 24 58 50.

Orchestre National de Lorraine, sous la direction de Jacques Mercier, oeuvres de Chostakovitch et Tchaïkovski, Arsenal, Grande Salle, *Metz*, 20h30. Tél. 0033 3 87 74 16 16.

The Disliked, Rockhal, Club, *Esch*, 21h.

Nadja + Thrones + Ovo, Les Trinitaires, *Metz*, 21h. Tél. 0033 3 87 75 75 87.

Walter Wolfman Washington & The Roadmasters, Blues, Duksaal, *Freudenburg*, 21h30. Tel. 0049 6582 2 57.

THEATER

Schwanensee - aufgetaucht, Ballett von Marguerite Donlon, Saarländisches Staatstheater, *Saarbrücken*, 19h30. Tel. 0049 681 30 92-0.

Maria Magdalena, Trauerspiel von Friedrich Hebbel, Alte Feuerwache, *Saarbrücken*, 19h30. Tel. 0049 681 30 92-0.

Der Hauptmann von Köpenick, Schauspiel von Carl Zuckmayer, Theater, *Trier*, 20h. Tel. 0049 651 7 18 18 18.

Croque Mëssiö, vum Jemp Schuster mat der Michèle Turpel, Brasserie L'Inouï, *Redange*, 20h. Tél. 26 62 02 31.

Ein schlichtes Herz, Theater nach Gustave Flaubert, von Diem/Schroeder, sparte4 (Eisenbahnstr. 22), *Saarbrücken*, 20h. www.sparte4.de

Ex Cathedral Béierdeckels-gespräicher, e Solo-Kabarettprogramm vum a mam Jay Schiltz, Centre culturel régional opderschmelz, *Dudelange*, 20h. Tél. 51 61 21-290.

La Lettre, de Pierre-Yves Chapalain, Théâtre en Bois (15, rte de Manom), *Thionville*, 20h. Tél. 0033 3 82 82 14 92.

WAT ASS LASS

Kalender **S. 2 - S. 8**

La Dame au Violoncelle **p. 4**

Erausgepickt **S. 6**

KINO

Programm **S. 9 - S. 18**

Precious **p. 12**

EXPO

Ausstellungen **S. 19 - S. 23**

Paul Kirps: Glow In the Dark **p. 20**

WAT ASS LASS | 09.04. - 18.04.

Histoire d'hommes, de Xavier Durringer, TOL, *Luxembourg*, 20h30. Tél. 49 31 66.

KONTERBONT

Pour un instant la liberté, projection du film d'Arash T. Riahi, Salle Robert Krieps au Centre culturel de rencontre Abbaye de Neumünster, *Luxembourg*, 18h30.

SA, 10.4.

JUNIOR

My Bed, My House, My Neighbourhood, My World, atelier pour enfants de 6 à 12 ans, en anglais, Casino Luxembourg - Forum d'art contemporain, *Luxembourg*, 15h. Tél. 22 50 45.

MUSEK

La Légende du Graouilly, conte musical d'Alain Celo, Opéra-Théâtre, Metz, 15h. Tél. 0033 3 87 55 51 43.

Comedian Harmonists - ein neuer Frühling, Theater, Trier, 19h30. Tél. 0049 651 7 18 18 18.

Sakontala, Oper von Franz Schubert, Saarländisches Staatstheater, Saarbrücken, 19h30. Tél. 0049 681 30 92-0.

Ky-Lin, Kulturfabrik, Grande Salle, Esch, 19h30. Tél. 55 44 93-1.

Bière blanche et musique noire, avec The Roy Mette Band et Donald Jay Johnson blues quintet, Ferme Madelonne, *Sterpigny*, 19h30. Tél. 0032 80 51 77 69.

Affetto, ensemble vocal, oeuvres de Despres, Compere, Brumel, Specialnik, Milan, Moneverdi, Riggatti, Jakubicek, Richter et Olbrzymek, église, *Troisvierges*, 20h. Tél. 92 08 51. Dans le cadre du « Klänge Maarnicher Festival ».

Trierer Gitarrenquartett, Tufa, Großer Saal, Trier, 20h. Tél. 0049 651 7 18 24 12.

Turbojugendparty, mit Turbonegra, Motorcoil, Denim Demons und Corman, ExHaus, Balkensaal, Trier, 20h. Tél. 0049 651 2 51 91.

Fup, Schauspiel mit Musik nach Jim Dodge, sparte4 (Eisenbahnstr. 22), Saarbrücken, 20h. www.sparte4.de

Femi Kuti & The Positive Force, Den Atelier, *Luxembourg*, 20h30. Dans le cadre du Printemps musical. www.atelier.lu

Jacques Stotzem, Spirit of 66, Verviers, 21h. www.spiritof66.be

The Convertibles, Café Ancien Cinéma, Vianden, 21h. Tél. 26 87 45 32.

Abstract Sound Project + Aeroplane + Fukkk Offf + Kit + Nö, Les Trinitaires, Metz, 21h. Tél. 0033 3 87 75 75 87.

THEATER

Casa Azul, inspired by Frida Kahlo, Alte Feuerwache, Saarbrücken, 19h30. Tél. 0049 681 30 92-0.

Croque Mëssiö, vum Jemp Schuster mat der Michèle Turpel, Brasserie L'Inouï, *Redange*, 20h. Tél. 26 62 02 31.

Histoire d'hommes, de Xavier Durringer, TOL, *Luxembourg*, 20h30. Tél. 49 31 66.

PARTY/BAL

Warm up club edition, minimal & Techno, Großes und Kleines Exil, Graffitiwand und Hof vom Exhaus, Trier, 22h. Tél. 0049 651 2 51 91.

KONTERBONT

Everyday(s), visite guidée régulière de l'exposition, Casino Luxembourg - Forum d'art contemporain, *Luxembourg*, 15h (F). Tél. 22 50 45.

SO, 11.4.

JUNIOR

Der Froschkönig, Kinderoper, Tufa, Kleiner Saal, Trier, 11h. Tél. 0049 651 7 18 24 12.

MUSEK

Helden auf dem Notenblatt, musikalisches Abenteuer für Orchester und Erzähler von Franz Kanefzky und Eva-Maria Günschmann, Theater, Trier, 11h. Tél. 0049 651 7 18 18 18.

6. Sinfoniekonzert, Congresshalle, Saarbrücken, 11h.

Chrystel Wautier Trio, Jazz, Brasserie l'Abbaye (Centre culturel de rencontre Abbaye de Neumünster), *Luxembourg*, 11h30. Tél. 26 20 52 981.

La Légende du Graouilly, conte musical d'Alain Celo, Opéra-Théâtre, Metz, 15h. Tél. 0033 3 87 55 51 43.

Zülfü Livaneli, musique du monde, Arsenal, Grande Salle, Metz, 16h. Tél. 0033 3 87 74 16 16.

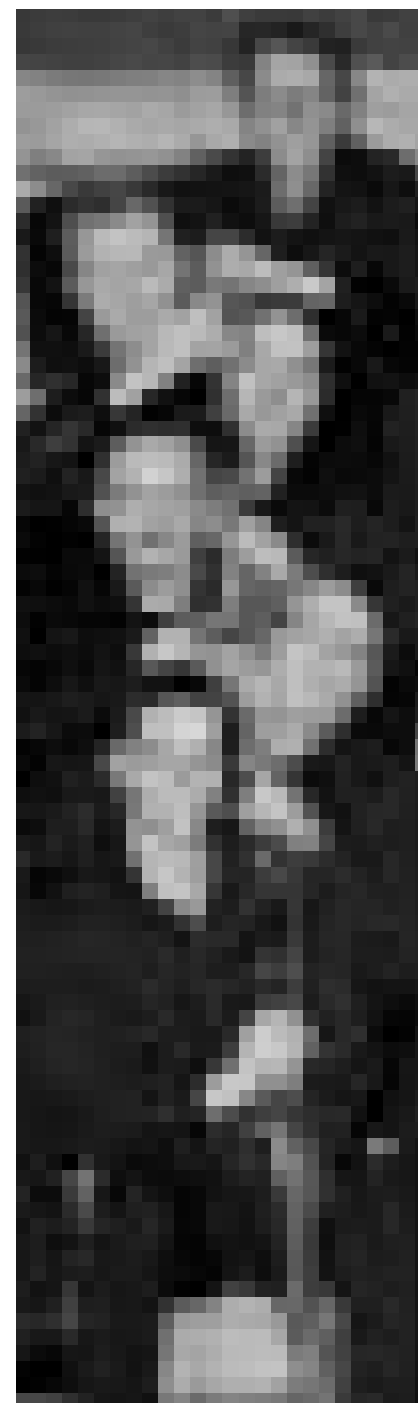
Récital d'orgue, par Vincent Bernhardt, intégrale pour orgue de J.S. Bach, église Saint-Maximin, Thionville, 16h.

Récital trompette et orgue, par Romain Leleu et Ghislain Leroy, oeuvres de Haendel, Rivier, Tournemire, Ponchielli, Brandt, Franck et Bach, église, *Contz-les-Bains (F)*, 16h. www.orguecontz.fr

Claritmico, oeuvres de Bach, Paganini, Bernstein, Hoffmann, Pütz et Frisch, Kulturhaus, *Niederanven*, 17h. Dans le cadre de Musek am Syrdall. Tél. 26 34 73-1.

Amour & Grivoiseries, par Geneviève Voisin et Philippe Libois, Spirit of 66, Verviers, 18h30. www.spiritof66.be

Phantasma, Musical Odyssee von Frank Nimsgern, Saarländisches



Font vibrer les clarinettes : Claritmico joueront des oeuvres de Bach, Paganini, Hoffmann, Pütz et Frisch, le 11 avril au Kulturhaus à Niederanven.

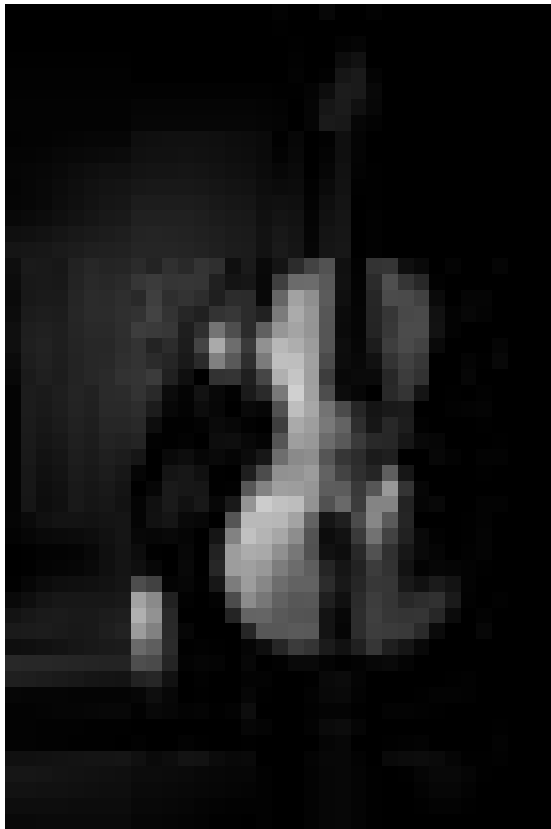
Staatstheater, Saarbrücken, 19h30. Tél. 0049 681 30 92-0.

Orchestre philharmonique du Luxembourg, sous la direction d'Emmanuel Krivine, oeuvres de



EVENT

WAT ASS LASS | 09.04. - 18.04.



Gruppenbild mit
Dame und Cello...

EVENT

Die Cello-Dialoge

Anina Valle Thiele

Die Theatergruppe Maskénada bringt nächste Woche ihre neue Kreation auf die Bühne. „La Dame au violoncelle“ ist als Zusammenspiel zwischen Musik und Theater konzipiert.

Maskénada, 1995 als freie Theatergruppe entstanden, ist eine unabhängige Plattform. Das Prinzip der freien Bühne ist für die Gruppe schon Tradition. So wurden die Stücke oft außerhalb der üblichen Bühnensäle an ungewöhnlichen Orten Luxemburgs gespielt. Sich selbst als „Nomaden der Theaterszene“ bezeichnend, ist die Gruppe inzwischen zu einer festen Größe in der einheimischen Kulturszene geworden und aus der Theaterlandschaft nicht mehr wegzudenken. Auch die Mischung aus Theater und Musik ist mit der Zeit charakteristisch für Maskénada geworden.

Ihr neues Stück, „La Dame au violoncelle“, basiert auf einem Monolog von Guy Foissy. Sein siebtes Stück ist eine Liebesgeschichte, eine Suche nach Träumen und Glück. Schauspiel und alternierende Konzertmomente sollen dabei die Suche nach der Wahrheit und das Infragestellen des S(ch)eins widerspiegeln.

Die jungen Regisseure Nathalie Ronvaux und Marc Rettel haben das

Projekt mit der gebürtigen Russin Irina Fedotova in der Hauptrolle szenisch umgesetzt. Auf der Basis des Textes von Foissys Monolog „La Dame au violoncelle“ ist damit eine Reflexion um die Rolle der Musik in der Theaterinszenierung entstanden, die sich während der Proben nach und nach weiterentwickelt hat.

Schauspielerinnen und Cello teilen sich gemeinsam die Bühne. Das Instrument ist Spielpartner der Dame und zugleich ihr Gegenpart, es spielt mit ihr und zugleich gegen sie. Die Musik nimmt damit eine entscheidende Rolle ein. Sie soll zum Ausdruck der Hauptfragen werden.

Die Choreographie stellte für die Schauspielerinnen eine große Herausforderung dar. Ging es doch darum den Umgang mit dem Cello grundlegend zu erlernen, um das eigentliche Cellospiel perfekt nachzuahmen. So spielt sie nur physisch. Darin besteht bereits ein Bruch mit der Illusion. Zur eigenen Schulung und Veranschaulichung nahm sie Cellounterricht und sah sich ein Video mit Jean Halsdorf an. So dass sie schließlich ein Spiegelbild, ihr eigenes, vor Augen hatte. „Die perfekte Simulation, das nur so Tun, als ob“ ist damit ein elementares Prinzip des Stücks. Dahinter stand die Idee eine neue Dimension des Theaters zu

erschließen. Die Kooperation zwischen Maskénada und Noise Watchers Unlimited machte die Realisierung des Theaterprojekts, das somit zugleich Theater- und Musikkreation darstellt, möglich.

Nichtsdestotrotz wird versucht, die Technik in den Hintergrund zu rücken. Obwohl der Kooperationspartner Noise Watchers Unlimited eigens für diese Inszenierung eine neue Software programmiert hat, die Licht- und Tonregie in einer Art „Cluster-Technik“ miteinander vereint. Auf musikalischer Ebene hat Arthur Stammel eigens für das Stück eine neoklassische Partitur geschrieben - 36 Minuten, beginnend mit einer Ouvertüre. Sein Sohn Christophe hat parallel dazu die Choreographie entworfen.

Wie der Schmetterling aussieht, der sich nach intensiver Arbeit aus dem Kokon schält, kann das Publikum bei der Premiere am 17. April im Rittersaal des Bouglinsters Schlosses selbst begutachten.

„La Dame au Violoncelle“, Premiere am 17. April im Château de Bouglinst.

Berlioz et Grieg, Philharmonie, Grand Auditorium, *Luxembourg*, 20h.
Tél. 26 32 26 32.

Gregor Weber und Stevan Paul, reden und lesen übers Kochen, sparte4 (Eisenbahnstr. 22), *Saarbrücken*, 21h. www.sparte4.de

THEATER

Der Hauptmann von Köpenick, Schauspiel von Carl Zuckmayer, Theater, *Trier*, 11h.
Tél. 0049 651 7 18 18 18.

Maria Magdalena, Trauerspiel von Friedrich Hebbel, Alte Feuerwache, *Saarbrücken*, 19h30.
Tél. 0049 681 30 92-0.

KONTERBONT

Bourse Numismatique, Hôtel Novotel, *Luxembourg-Kirchberg*, 9h.

Everyday(s), visite guidée régulière de l'exposition, Casino Luxembourg - Forum d'art contemporain, *Luxembourg*, 14h (L), 15h (F) + 16h (D).
Tél. 22 50 45.

Drucken wie zu Gutenbergs Zeiten, geführte Besichtigung, Druckmuseum (Kulturhuf), *Grevenmacher*, 14h30 + 16h. Tél. 26 74 64-1.

MO, 12.4.

KONFERENZ

Regards partagés : les migrants en Europe - les Etats et les sociétés face à leurs étrangers, table ronde avec Alexis Spire, Jan Werquet, Nicolas Schmit et Paulo Lobo, Salle A22 du Centre culturel de rencontre Abbaye de Neumünster, *Luxembourg*, 18h30.

Dyslexie, un problème évitable ? Avec Petra Küspert, en allemand avec traduction vers le français, Audimax der Universität Luxemburg, *Walferdange*, 19h.
Org.: Action Familiale et Populaire.

MUSEK

Musique de chambre, par Michel et Paul Mootz (percussion), Kae Shiraki, Charles de Bourcy, Gary Muller et Jean Muller (piano), oeuvres de Chopin, Bartok, Rachmaninov et Gershwin, Philharmonie, Salle de musique de chambre, *Luxembourg*, 20h.
Tél. 26 32 26 32.

WAT ASS LASS | 09.04. - 18.04.

KONTERBONT

A la rencontre de Federico Garcia Lorca, extraits de pièces - poèmes, avec Anne Brionne et Oscar Garcia, Rocas Café-Théâtre (place des Bains), Luxembourg, 20h.

Récital de piano, par Alba Ventura, oeuvres de Brahms, Scriabine et Prokofiev, Philharmonie, Salle de musique de chambre, Luxembourg, 20h. Tél. 26 32 26 32.

David Fettmann Quartet, jazz, The Liquid (15, rue Münster), Luxembourg, 21h30. Tél. 22 44 55.

THEATER

Une trompinette au paradis, spectacle de Jérôme Savary dédié à Boris Vian, Foyer du Théâtre des Capucins, Luxembourg, 20h. Tél. 47 08 95-1.

KONTERBONT

Frauke Birtsch und Roland Harsch, Lesung, Bibliothek (3, rue Genistre), Luxembourg, 18h30. Tél. 47 96-2732.

DI, 13.4.

KONFERENZ

Pourquoi étudier l'interjection ? Par Prof. Pierre Halté, Université du Luxembourg, Walferdange, 10h. aurelie.haismann@uni.lu

Wien gleewt dann nach u Märecher? Mat der Renée Estgen, Kulturhaus, Niederanven, 19h30. Tél. 26 34 73-1.

MUSEK

Zebrahead + Attack Attack + Mc Lars, Exhaust, Großes Exil, Trier, 19h. Tél. 0049 651 2 51 91.

Phantasma, Musical Odyssee von Frank Nimsgern, Saarländisches Staatstheater, Saarbrücken, 19h30. Tél. 0049 681 30 92-0.

Dee Dee Bridgewater, Philharmonie, Grand Auditorium, Luxembourg, 20h. Dans le cadre du Printemps musical. Tél. 26 32 26 32.

Stevie Cochran, Blues-Rock, Brasserie L'Inouï, Redange, 20h. Tél. 26 62 02 31.

MI, 14.4.

KONFERENZ

Investments in education and welfare in a two-sector, random matching economy, by Concetta Barbara Mendolicchio, Universität, Campus Limpertsberg, Luxembourg, 13h. Tél. 46 66 44 6336.

L'altérité en image et texte. Relecture critique des Aventures de Tintin, par Prof. Dr. Dominique de Voghel, Université du Luxembourg, Walferdange, 17h30. Tél. 46 66 44-6563/6560.

Tell me about it: Formulaic language in English Lingua Franca, by Prof. Istvan Kecskes, Universität Luxemburg, Walferdange, 18h. Tél. 46 66 44-6563/6560

Bildung und/oder Bindung? Politische und fachliche Implikationen einer Kontroverse, von Prof. Dr. Wilfried Datler, Audimax der Universität Luxemburg, Walferdange, 19h.

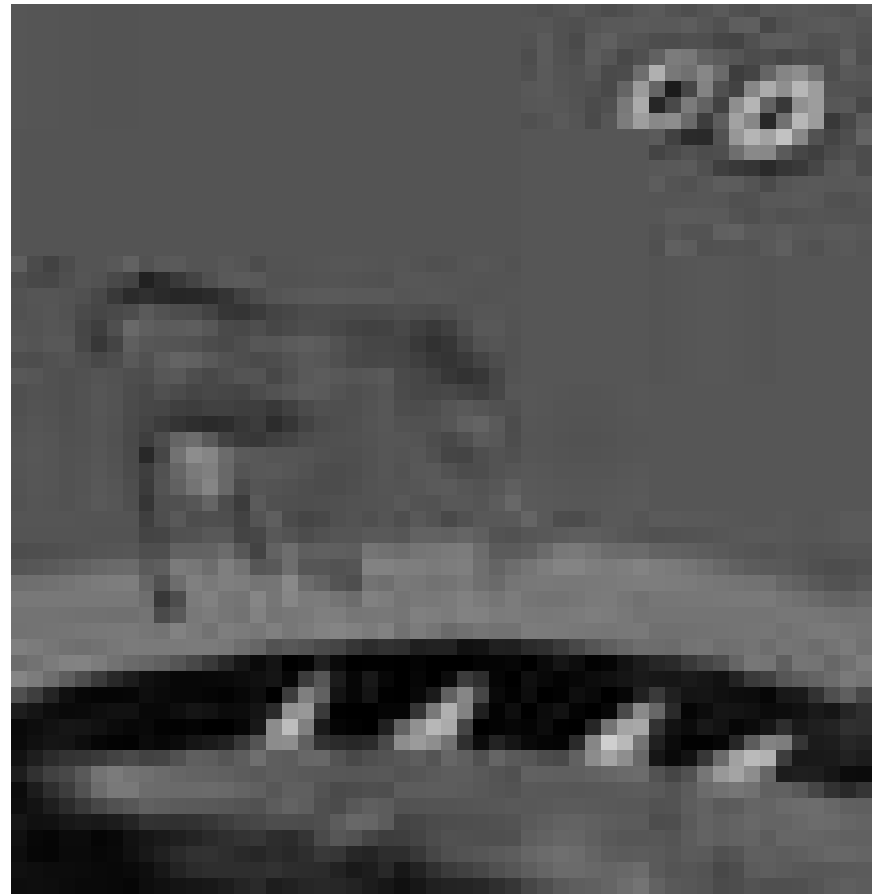
MUSEK

Stevie Cochran, Blues-Rock, Brasserie L'Inouï, Redange, 20h. Tél. 26 62 02 31.

Salif Keita, Philharmonie, Grand Auditorium, Luxembourg, 20h. Tél. 26 32 26 32.

THEATER

Maria Magdalena, Trauerspiel von Friedrich Hebbel, Alte Feuerwache,



Hien zimlech sächer: „Wie gleewt dann nach u Märecher?“ Konferenz mat der Renée Estgen am Kulturhaus zu Niederanven, den 13. Abrëll.

Saarbrücken, 19h30. Tél. 0049 681 30 92-0.

Dame Blanche, vum Pol Greisch, mam Claude Mangen, Marc Olinger an Annette Schlechter, Kapuzinertheater, Luxembourg, 20h. Tél. 47 08 95-1.

Kult, von Falk Richter, mit Nickel Bösenberg, Nora Koenig und Tammy Reichling, Kasemattentheater, Luxembourg, 20h. Tél. 29 12 81.

KONTERBONT

D'Sonnesäit, de Pol Greisch liest aus sengem neie Buch, Kapuzinertheater, Luxembourg, 18h. Tél. 47 08 95-1.

DO, 15.4.

JUNIOR

Der Zauberer von Oz, von L. Frank Baum, für alle ab 6, Saarländisches Staatstheater, Saarbrücken, 11h. Tél. 0049 681 30 92-0.

KONFERENZ

Märercher vun de Gebridder Grimm, mat der Renée Estgen, Kulturhaus, Niederanven, 14h15. Tél. 26 34 73-1.

MUSEK

7. Sinfoniekonzert, Theater, Trier, 20h. Tél. 0049 651 7 18 18 18.

Akkordeonale, Internationales Akkordeon-Festival, Tufa, Großer Saal, Trier, 20h. Tél. 0049 651 7 18 24 12.

Stevie Cochran, Blues-Rock, Brasserie L'Inouï, Redange, 20h. Tél. 26 62 02 31.

Max Raabe & Palast Orchester, Philharmonie, Grand Auditorium, Luxembourg, 20h. Tél. 26 32 26 32.

Dance Gavin Dance, Kulturfabrik, Grande Salle, Esch, 20h. Tél. 55 44 93-1.

Bernica Octet, jazz, Les Trinitaires, Metz, 20h. Tél. 0033 3 87 75 75 87.

Chris Jagger and Charlie Hart, Spirit of 66, Verviers, 21h. www.spiritof66.be

Dave White and the White Luck Cats, blues, The Liquid (15, rue Münster), Luxembourg, 21h30. Tél. 22 44 55.

THEATER

Schwanensee - aufgetaucht, Ballett von Marguerite Donlon, Saarländisches Staatstheater, Saarbrücken, 19h30. Tél. 0049 681 30 92-0.



Der Stammtisch als Kabarett: Ottfried Fischer reflektiert über die Welt in seinem Programm „Wo meine Sonne scheint“, am 15. April im Trifolion Echternach.

ERAUSGEPICKT

WAT ASS LASS | 09.04. - 18.04.

Voyage culturel et spirituel en Alsace

Déjà Louis XIV se serait exclamé, en découvrant l'Alsace nouvellement conquise : « Quel beau jardin ! ». Son enthousiasme procura à cette région une réputation d'Eden gourmand. Mais les jardins d'Alsace font plus que caresser la bouche. Ils nourrissent l'esprit et le cœur. Sous le signe des « Jardins de l'âme », l'ErwuesseBildung propose du **lundi 24 au vendredi 28 mai**, un voyage culturel et spirituel en Alsace. Les moments forts du programme seront les suivants. A Molsheim : le Musée de la Chartreuse avec jardin médiéval et l'exposition « Jardins de l'âme » sur la mystique rhénane, à Colmar : visite de l'Eglise des Dominicains - « La vierge au buisson » de Martin Schongauer, visite du Musée Unterlinden (retable d'Issenheim de Matthias Grünewald) - rencontre avec un viticulteur alsacien, visite du Mont Sainte Odile (Hortus Deliciarum), visite chez un horticulteur (roses anciennes). Et à Strasbourg : la cathédrale avec la chaire de Jean Geiler, la bibliothèque médiévale du chapitre Saint-Thomas, à Saverne : visite commentée du Jardin interreligieux. Les différentes visites seront préparées par des introductions en groupe. Le logement est prévu pour deux nuits dans la maison d'accueil du Couvent des pères rédemptoristes à Trois-Epis et pour deux nuits au Centre Culturel Saint-Thomas à Strasbourg. Le transport se fera en voitures privées (avec assurance supplémentaire). Participation aux frais : 375 € (en chambre double ; majoration en chambre individuelle). Sont inclus dans ce prix : demi-pension, billets d'entrée, documentation et intervenants. Pendant les diverses introductions, la langue parlée sera le français. Cependant le luxembourgeois et l'allemand seront les bienvenus ! Accompagnateurs et renseignements supplémentaires : Chris Doude van Troostwijk, troostwijk@ewb.lu, Christiane Kremer-Hoffmann, christiane.kremer@ewb.lu Tél. 92 19 20 ou 691 80 39 29. Inscription : par tél. au 4 47 43-340 jusqu'au 16 avril, indiquer le numéro 104540.

Balade géologique...

Ce dimanche 11 avril, Jacques Lamury vous fera découvrir les poupées de Metzert. Dans un premier temps, ce guide nature passionné de géologie expliquera devant la carrière, la

faune existante dans la région à l'époque des mers du Jurassique. Ensuite, un petit circuit dans la partie Est de la carrière permettra à petits et grands de découvrir des fossiles. Enfin, pas loin de la station de captage d'eau, à

un niveau où subsistent encore ces fameuses poupées de Metzert, Jacques Lamury vous dira tout ce qu'il faut savoir sur ces concrétions de calcaire aux formes bizarres. Le rendez-vous est fixé à 14h sur le parking de la Setim (carrière) à Tontelange. Des chaussures de marche et des vêtements adaptés à la météo sont recommandés. La durée de la balade est d'environ deux heures. Elle est gratuite et accessible aux enfants. Cette visite est organisée dans le cadre de « Metzert, Capitale 2010 du Parc Naturel de la Vallée de l'Attert ». A noter d'ores et déjà dans les agendas la date de la Fête du Parc Naturel : les 23, 24 et 25 avril prochains... à Metzert bien sûr ! Pour tout renseignement complémentaire : Parc Naturel de la Vallée de l'Attert, tél. 0032 63 22 78 55

Ran an die Tassen

Eine Tasse Kaffee trinken gehört zu unseren alltäglichen Gewohnheiten. Man beachte: Trinkt man eine Tasse fairen Kaffee, so trägt man dazu bei, die Welt ein Stück weit zu verändern. Kaffee ist eines der beliebtesten Getränke der Welt. In Luxemburg allein werden jedes Jahr pro EinwohnerIn rund 150 Liter Kaffee getrunken. Weltweit leben 125 Millionen Menschen vom Anbau des „grünen Goldes“, viele davon in größter Armut. TransFair-Minka fordert die KonsumentInnen hierzulande zu einem fairen **Challenge** auf: In Luxemburg sollen am **14. April** 50.000 Kaffee aus Fairem Handel konsumiert, gekauft oder verschenkt werden. Man kann an diesem Tag teilnehmen indem man sein eigenes Event organisiert: mit Freunden, Familie, ArbeitskollegInnen oder sogar in der ganzen Firma! Indem man Kaffee trinkt und verschenkt trägt man dazu bei, diesen Rekord zu erreichen. Eintragen kann man die Aktion sowie die Anzahl Tassen, die am „Fairtrade Kaffi Dag“ getrunken wurden auf der Website www.transfair.lu. Dort finden sich auch weitere Ideen für Aktionen zum „Fairtrade Kaffi Dag“.



Dame Blanche, vum Pol Greisch, mam Claude Mangen, Marc Olinger an Annette Schlechter, Kapuzinertheater, *Luxembourg*, 20h. Tel. 47 08 95-1.

Kunst, Stück von Jasmina Reza, Studio des Theaters, *Trier*, 20h. Tel. 0049 651 7 18 18 18.

Kult, von Falk Richter, mit Nickel Bösenberg, Nora Koenig und Tammy Reichling, Kasemattentheater, *Luxembourg*, 20h. Tel. 29 12 81.

Wo meine Sonne scheint, mit Ottfried Fischer, Trifolion, *Echternach*, 20h. Tel. 47 08 95-1.

Histoire d'hommes, de Xavier Durringer, TOL, *Luxembourg*, 20h30. Tél. 49 31 66.

FR, 16.4.

KONFERENZ

Comment sortir ensemble de la crise ? Analyse et propositions par Michel Würth, Chambre de Commerce, *Luxembourg*, 12h15.

MUSEK

Sakontala, Oper in zwei Akten, von Schubert, Saarländisches Staatstheater, *Saarbrücken*, 19h30. Tel. 0049 681 30 92-0.

The Meteors + SirPsyko and his Monsters + Proligans, ExHaus, Balkensaal, *Trier*, 20h. Tel. 0049 651 2 51 91.

Chris Jagger and Charlie Hart, Brasserie L'Inouï, *Redange*, 20h. Tél. 26 62 02 31.

Roxana Rio, Foyer Européen (12, rue Heine), *Luxembourg*, 20h. Tel. 43 01-34 697.

Wiener Philharmoniker, unter der Leitung von Christian Thielemann, 9. Symphonie Opus 125 von Beethoven, Philharmonie, Großes Auditorium, *Luxembourg*, 20h. Tél. 26 32 26 32.

Jazz an der Aula, et spielen: Jitz Jeitz (tenor sax et clarinette), Claude Schaus (piano), John Schlammes (contrebasse) et Mich Mootz (drums), Aula (bei der Gemeng), *Redange*, 20h15.

M, Rockhal, *Esch*, 21h.

Pablo Ziegler, Quique Sinesi et Walter Castro, tango, Kulturfabrik, *Esch*, 21h. Tél. 55 44 93-1.

WAT ASS LASS | 09.04. - 18.04.



Vous feront plus que valser : Pablo Ziegler, Quique Sinesi et Walter Castro donneront leur hommage au tango le 16 avril à la Kultufabrik.

Health + Mouth of the Architect + Das Bunch, Les Trinitaires, Metz, 21h. Tél. 0033 3 87 75 75 87.

Smooth & The Bully Boys + The Last Row, Spirit of 66, Verviers, 21h. www.spiritof66.be

Achtung Baby, U2 Tribute, Duksaal, Freudenburg, 21h30. Tél. 0049 6582 2 57.

THEATER

Dame Blanche, vum Pol Greisch, mam Claude Mangen, Marc Olinger an Annette Schlechter, Kapuzinertheater, Luxembourg, 18h30. Tél. 47 08 95-1.

Maria Magdalena, Trauerspiel von Friedrich Hebbel, Alte Feuerwache, Saarbrücken, 19h30. Tél. 0049 681 30 92-0.

Je ne suis jamais allé à Bagdad, d'Abel Neves, Théâtre du Centaure, Luxembourg, 20h. Tél. 22 28 28.

Der Hauptmann von Köpenick, Schauspiel von Carl Zuckmayer, Theater, Trier, 20h. Tél. 0049 651 7 18 18 18.

Kult, von Falk Richter, mit Nickel Bösenberg, Nora Koenig und Tammy Reichling, Kasemattentheater, Luxembourg, 20h. Tél. 29 12 81.

Die kleine Damenkapelle, Musik-Comedy, Tufa, Kleiner Saal, Trier, 20h. Tél. 0049 651 7 18 24 12.

Two in One, Dance-Performance, mit den Ensembles ExisTanz und BewegGrund, Tufa, Großer Saal, Trier, 20h. Tél. 0049 651 7 18 24 12.

Ein schlichtes Herz, Theater nach Gustave Flaubert, von Diem/ Schroeder, sparte4 (Eisenbahnstr. 22), Saarbrücken, 20h. www.sparte4.de

Histoire d'hommes, de Xavier Durringer, TOL, Luxembourg, 20h30. Tél. 49 31 66.

KONTERBONT

Nosferatu - eine Symphonie des Grauens, projection du film muet de Friedrich Wilhelm Murnau, accompagnement musical par Fränz Hausemer, Tom Wiot et Mostafa Zrika, Kulturhaus, Niederanven, 20h. Tél. 26 34 73-1.

SA, 17.4.

JUNIOR

Projet O, chasse au trésor menée par trois danseurs et deux musiciens, Carré Rotondes, Luxembourg, 15h + 17h. Tél. 26 62 20 07.

Feedback, Interaktives Musiktheater, Philharmonie, Espace découverte, Luxembourg, 15h + 17h. Tél. 26 32 26 32. AUSVERKAUFT!

KONFERENZ

Donald vs Hitler : la propagande antinazie dans le film d'animation, par Paul Lesch, CNA, Dudelange, 11h - 12h30. Dans le cadre des Ciné-discussions.

MUSEK

Out of the Crowd, avec 65daysofstatic, Royal Bangs, Tubelord, Vessels, Patterns, Kong, Airpeople,

Heartbeat Parade, Angel at my Table, Kulturfabrik, Grande Salle, Esch, 15h30. Tél. 55 44 93-1.

Manu Katché, Centre culturel régional opderschmelz, Dudelange, 20h. Tél. 51 61 21-290.

Ensemble Noister, Klezmer, Tufa, Kleiner Saal, Trier, 20h. Tél. 0049 651 7 18 24 12.

Leatherface, ExHaus, Balkensaal, Trier, 20h. Tél. 0049 651 2 51 91.

Chris Jagger and Charlie Hart, Brasserie L'Inouï, Redange, 20h. Tél. 26 62 02 31.

Wiener Philharmoniker, unter der Leitung von Christian Thielemann, 9. Symphonie Opus 125 von Beethoven, Philharmonie, Großes Auditorium, Luxembourg, 20h. Tél. 26 32 26 32.

Roxana Rio, Foyer Européen (12, rue Heine), Luxembourg, 20h. Tél. 43 01-34 697.

Tunng, Exit07, Luxembourg, 21h.

Cover Age, Spirit of 66, Verviers, 21h. www.spiritof66.be

Claudine Muno and the Luna Boots, CD-Release, Rockhal, Club, Esch, 21h.

THEATER

Krieg und Frieden, vierteiliger Tanzabend mit Werken von Marguerite Donlon, Die Redner und Kurt Jooss, Saarländisches Staatstheater, Saarbrücken, 19h30. Tél. 0049 681 30 92-0.

La Dame au violoncelle, de Guy Foissy, avec Irina Fedotova, Château, Bourglinster, 20h. Tél. 27 48 93 82.

Passion, Tanztheater von Sven Grützmaker, Theater, Trier, 19h30. Tél. 0049 651 7 18 18 18.

Maria Magdalena, Trauerspiel von Friedrich Hebbel, Alte Feuerwache, Saarbrücken, 19h30. Tél. 0049 681 30 92-0.

Est de retour : Nosferatu revu par le musicien luxembourgeois Fränz Hausemer. Le 16 avril au Kulturhaus à Niederanven.



WAT ASS LASS | 09.04. - 18.04.

Je ne suis jamais allé à Bagdad, d'Abel Neves, Théâtre du Centaure, Luxembourg, 20h. Tél. 22 28 28.

Ein schlichtes Herz, Theater nach Gustave Flaubert, von Diem/Schroeder, sparte4 (Eisenbahnstr. 22), Saarbrücken, 20h. www.sparte4.de

Hochzeit am Turnsall, Kaméidi vum Jean-Christophe Barc, mat de Rappdeckelen, Cube 521, Marnach, 20h. Tel. 52 15 21, www.ticket.lu

Histoire d'hommes, de Xavier Durringer, TOL, Luxembourg, 20h30. Tél. 49 31 66.

PARTY/BAL

Saar-Stars, Electro-House-Minimal-Techno aus der saarländischen Szene mit Lana del Tigre, Matthias Wagner und Fuem Allstars, Exhaus, Großes und Kleines Exil + Balkensaal, Trier, 22h. Tel. 0049 651 2 51 91.

KONTERBONT

Öko 2010, Messepark, Trier, 10h - 18h.

Zesumme Sport maachen, Aktiounsdag, Centre polyvalent Gaston Stein, Junglinster, 10h - 17h. Tel. 621 29 36 97.

Amphibienexkursion zu Biekerech, Treffpunkt bei der Grenzmark op der Strooss, tèscht Guirsch a Leitrang, 14h30.

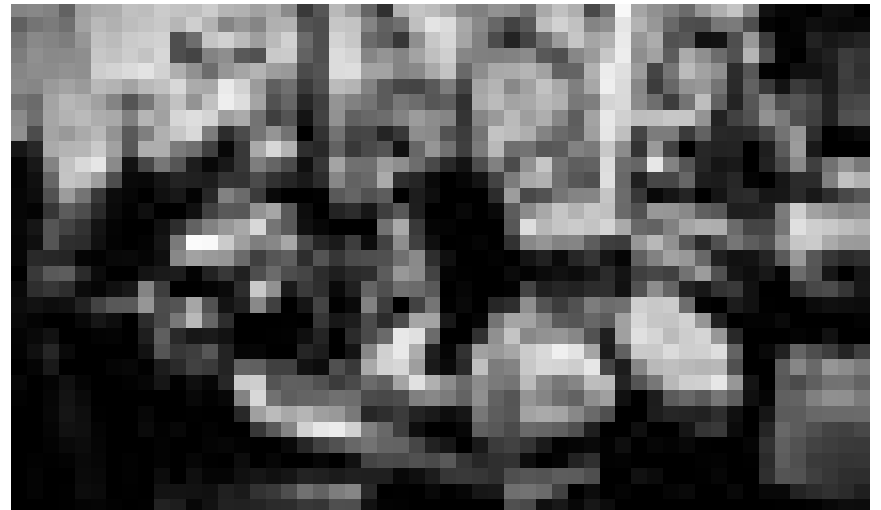
Koyaanisqatsi - Life out of Balance, live music by BKK Project, Centre culturel de rencontre Abbaye de Neumünster, Luxembourg, 20h30. Dans le cadre du Printemps musical.

SO, 18.4.

JUNIOR

Bibi Blocksberg und der verhexte Schatz, Familienmusical, d'Coque, Luxembourg-Kirchberg, 11h.

Projet O, chasse au trésor menée par trois danseurs et deux musiciens, Carré Rotondes, Luxembourg, 11h + 15h. Tél. 26 62 20 07.



Suchen sicher gerade nach einem neuen Sound: Tunng, am 17. April im Exit07.

Feedback, Interaktives Musiktheater, Philharmonie, Espace découverte, Luxembourg, 15h. Tel. 26 32 26 32. AUSVERKAUFT!

Sensation Teen, Party ohne Drogen für Jugendliche zwischen zwölf und 16 Jahren, Nightpearls Club, Saarbrücken, 16h.

MUSEK

Bozzetti, Gnad, Heck & Dinev, jazz, Brasserie l'Abbaye (Centre culturel de rencontre Abbaye de Neumünster), Luxembourg, 11h30. Tél. 26 20 52 981.

Czech Philharmonic Quartet, oeuvres de Fibich, Mozart, Dvák et Martinu, église, Dasburg (D), 16h. Tél. 92 08 51. Dans le cadre du « Klänge Maarnicher Festival ».

Ensemble vocal Berdorf et Ensemble instrumental HME, sous la direction de Roby Schiltz, oeuvre de Honegger, église, Mensdorf, 17h. Dans le cadre de Musek am Syrdall,

Orchestre de Chambre du Luxembourg, sous la direction de Nicholas Brochot, oeuvres de Rossini, Boccherini, Lekeu, Webern und Britten, Philharmonie, Salle de musique de chambre, Luxembourg, 17h. Tél. 26 32 26 32.

Der Freischütz/Le Freyschütz, Oper von Carl Maria von Weber mit Rezitativen von Hector Berlioz, Theater, Trier, 19h30. Tel. 0049 651 7 18 18 18.

Doctor Atomic, Oper in zwei Akten, von John Adams, Saarländisches Staatstheater, Saarbrücken, 19h30. Tel. 0049 681 30 92-0.

Deez Nuts + The Ghost Inside + Break Even + Awaken Demons, ExHaus, Balkensaal, Trier, 20h. Tel. 0049 651 2 51 91.

Reden mit ..., Bastian Sick, sparte4 (Eisenbahnstr. 22), Saarbrücken, 21h. www.sparte4.de

RPWL, Spirit of 66, Verviers, 21h. www.spiritof66.be

THEATER

Theatercafé zu ich war Staatsfeind Nr 1, Studio des Theaters, Trier, 11h15. Tel. 0049 651 7 18 18 18.

La Dame au violoncelle, de Guy Foissy, avec Irina Fedotova, Château, Bourglinster, 17h. Tél. 27 48 93 82.

Je ne suis jamais allé à Bagdad, d'Abel Neves, Théâtre du Centaure, Luxembourg, 18h30. Tél. 22 28 28.

Der Gott des Gemetzels, Schauspiel von Yasmina Reza, Variété Chat Noir Casino (Am Kornmarkt 1-3), Trier, 20h. Tel. 0049 651 1 45 56 00.

Copenhagen, de Michael Frayn, avec Adrian Dieffey, David Mittel et Fran Potasnik, Théâtre National du Luxembourg (194, rte de Longwy), Luxembourg, 20h. Tel. 47 08 95-1.

KONTERBONT

Fréijoer am Bësch, Rendez-vous op der Kräizung tèscht Haaptstrooss a Velospist, Grass, 8h.

Öko 2010, Messepark, Trier, 10h - 18h.

Theaterführung, ein Blick hinter die Kulissen, Saarländisches Staatstheater, Saarbrücken, 11h. Anmeldung unter: Tel. 0049 681 30 92-222.

Visite guidée, Musée du jeu de cartes Jean Dieudonné (Kulturhuf), Grevenmacher, 14h30 + 18h. Tel. 26 74 64-1.

