



WAT ASS LASS | 18.06. - 27.06.



Le fado sera à l'honneur ce vendredi 18 juin, avec le documentaire musical « Todos temos o teu fado » - un hommage à Amália Rodrigues, au centre culturel de rencontre Abbaye de Neumünster.

FR, 18.6.

JUNIOR

Tom Tortuga, mam Holzwurm, Cube 521, *Marnach*, 19h30. Tél. 52 15 21, www.ticket.lu

KONFERENZ

La crise de l'euro est-elle une crise européenne? Comment allons-nous réussir à rétablir l'économie? Carte blanche aux citoyens avec Claude Turmes, Café Casablanca, *Esch*, 17h - 19h.

Über Nutzen und Nachteil von Vorurteilen, Vortrag von Prof. Dr. Jens Förster, Palais Walderdorff, *Trier*, 19h30. Im Rahmen der Ausstellung „Seitenwechsel“.

MUSEK

Cleanhead & Sneaky Pete, blues, Brasserie l'Abbaye (Centre culturel de rencontre Abbaye de Neumünster), *Luxembourg*, 18h. Tél. 26 20 52 981.

Summerblast Festival 2010-Warm-Up-Party, mit Fuck Your Shadow From Behind, ExHaus, *Trier*, 19h. Tél. 0049 651 2 51 91.

Roulette, Jazzballade von Thomas Pigor und Konrad Koselleck, Saarländisches Staatstheater, *Saarbrücken*, 19h30. Tél. 0049 681 30 92-0.

Brigades d'Intervention Musicale, concert et projection audio-visuelle dans les galeries de la mine Walert, Musée national des mines de fer, *Rumelange*, 19h30. Sur réservation : tél. 56 56 88.

Les Musiciens, sous la direction de Nicolas Brochot avec Françoise Groben, oeuvres de Mühlbach, Saint-Saëns et Beethoven, Trifolion, *Echternach*, 20h. Tél. 72 99 40. Dans le cadre du Festival International d'Echternach.

Kkrane vs the Muck + Raw Death + Le Prince Harry, Les Trinitaires, *Metz*, 20h30. Tél. 0033 3 87 75 75 87.

Ana Piquer et Sergio Menem, tango, zambas et chacareras, Foyer Européen (12, rue Heine), *Luxembourg*, 20h30. Tél. 4301-34697 ou 26 27 07 38 ou 621 21 44 20.

IQ, Spirit of 66, *Verviers*, 21h. www.spiritof66.be

Sound of Rum + Grizzle Emcee, Melusina, *Luxembourg*, 21h.

Thomas Bracht Trio, jazz, Café Ancien Cinéma, *Vianden*, 21h. Tél. 26 87 45 32.

Granny's Favouritz & Maxime Bender „Roots“, dans le cadre de la fête de la musique, Parc du Kulturhaus, *Niederanven*, 21h.

WAT ASS LASS

Kalender **S. 2 - S. 9**
Fête de la musique **p. 4**
Erausgepickt **S. 6**

KINO

Programm **S. 10 - S. 18**
El Secreto de sus ojos **p. 12**

EXPO

Ausstellungen **S. 19 - S. 23**
Snapshot Memento **p. 20**

WAT ASS LASS | 18.06. - 27.06.

THEATER

Les Yeux grands ouverts, par la Denkfabrik Nordstad et le projet ‚Maach Theater am Jugendhaus‘ dans le cadre du Nordstad Youth Theater Festival, Centre des Arts Pluriels Ed. Juncker, *Ettelbruck*, 19h. Tél. 26 81 21-304.

The Winners are ... die Frauen, Choreografien von Gewinnerinnen internationaler Wettbewerbe, Alte Feuerwache, *Saarbrücken*, 19h30. Tél. 0049 681 30 92-0.

Nederlands Dans Theater II, Grand Théâtre, *Luxembourg*, 20h. Tél. 47 08 95-1.

Absolutely Fabulous, danse contemporaine, Trois C-L (20a, rue de Strasbourg), *Luxembourg*, 20h.

Andromaque, de Jean Racine, Théâtre National du Luxembourg (194, rte de Longwy), *Luxembourg*, 20h. Tél. 47 08 95-1.

Kunst, Stück von Yasmina Reza, Studio des Theaters, *Trier*, 20h. Tél. 0049 651 7 18 18 18.

Elle voit des nains partout, une féerie dégoûtante de Philippe Bruneau, avec Caty Baccega, Myriam Gracia, Catherine Marques, Jean-Marc Barthelemy, Emmanuel Leforgeur et Jean-François Wolff, TOL, *Luxembourg*, 20h30. Tél. 49 31 66.

KONTERBONT

Waasser an der Gemeng Luerezenweiler, Treffpunkt Parking Trimmichpfad zwischen, *Lorentzweiler und Blaschette*, 18h.

Vamos a la Villa, visite guidée de l'exposition, Villa Vauban, *Luxembourg*, 18h. Tél. 47 96-45 70.

Hommaga à Amalia Rodrigues, documentaire musical « Todos temos o teu fado » de Joao Drago, Salle Robert Krieps au Centre culturel de

rencontre Abbaye de Neumünster, *Luxembourg*, 18h30.

La Frontière intérieure, projection du documentaire de Nicolas Pannetier et Simon Brunel, Musée Européen de Schengen (6, Baachergaass), *Schengen*, 19h.

Buchpräsentation „Der Keenote“, von Günther J. Schulz, mit Germain Wagner und John Schlammes & Jitz Jeitz, Art Café, *Luxembourg*, 19h30.

Tous cousins, spectacle circo-musico-clownesque tout public, par la Cie Zurgomatik, Périple en la demeure, *Limerlé (B)*, 20h. Dans le cadre du St'art Festival.

SA, 19.6.

JUNIOR

De Flüttespiller, Philharmonie, Espace découverte, *Luxembourg*, 15h + 17h. Tél. 26 32 26 32.

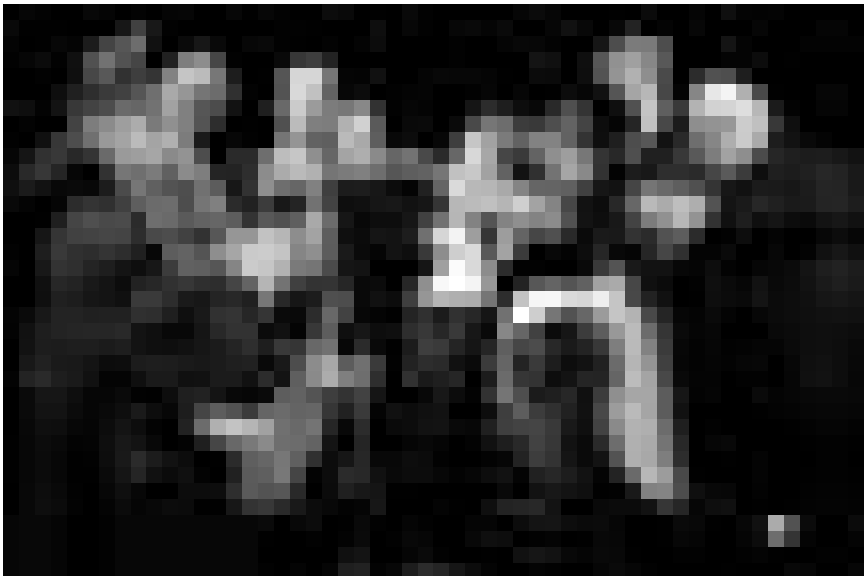
Un point c'est tout! Atelier pour enfants de 6 à 12 ans, Casino Luxembourg - Forum d'art contemporain, *Luxembourg*, 15h. Tél. 22 50 45.

MUSEK

Fête de la musique à l'orgue, avec François Theis, Patrick Colombo, Roger Goodwyn et Max Molling, église Saint-Martin, *Dudelange*, 10h - 12h.

Fête de la musique, avec Paul Carrack, Luxuslärm, Eternal Tango, Absynthe Minded, Delorentos, open air, Place de l'Hôtel de Ville, *Dudelange*, 16h - 2h.

Intra Urban Youth Festival, avec Sous-Sol Connexion (20h), La «Voix du Peuple» et De Lâb, Place des Bains, *Luxembourg*, 16h45.



Komisches Ensemble, im wahrsten Sinne des Wortes: Karl Valentins „Orchesterprobe und andere Katastrophen“, zu sehen an diesem Samstag, dem 19. Juni im Cube 521 in Marnach.

St'Art Festival, avec Voyages immobiles, Panic TV, Kwak, Chris Watson, Camping Sauvach' et Domgué, Salle « Le Réveil », *Limerlé (B)*, 17h.

Daniel Depienne & Taxi, place Fred Coullen, *Kayl*, 18h.

Récital de piano, par Martin Stadtfeld, oeuvres de Bach, Trifolion, *Echternach*, 20h. Tél. 72 99 40. Dans le cadre du Festival International d'Echternach.

Voices International, Philharmonie, Salle de musique de chambre, *Luxembourg*, 20h. Tél. 26 32 26 32.

OPL, sous la direction de Gast Waltzing, dans le cadre du 750e anniversaire de la ville de Diekirch, Place Guillaume «Kluuster», *Diekirch*, 20h.

Ana Piquer et Sergio Menem, tango, zambas et chacareras, Foyer Européen (12, rue Heine), *Luxembourg*, 20h30. Tél. 4301-34697 ou 26 27 07 38 ou 621 21 44 20.

Festivaleröffnungskonzert, mit der Wiltzer Harmonie, Freilichttheater, *Wiltz*, 20h45.

The Ultimate Summerblast Festival, mit Caliban, Raised Fist, Walls of Jericho, The Dillinger Escape Plan, Bleeding Through, Suffocation, Evergreen Terrace, Dying Fetus, Necrophagist, Carnifex, War from a Harlots Mouth, Death before Dishonor, The Facless, Your Demise, Veil of Maya, Annotations of an Autopsy, Suffokate, No Turning Back,TRC, Bleed from Within, In Blood We Trust, ExHaus, *Trier*, 21h. Tél. 0049 651 2 51 91.

Emilie Duval + M. Ben, Purple Lounge au Casino 2000, *Mondorf*, 21h.

THEATER

Absolutely Fabulous, danse contemporaine, Carré Rotondes, *Luxembourg*, 19h. Tél. 26 62 20 07.

Krieg und Frieden, vierteiliger Tanzabend mit Werken von Marguerite Donlon, Die Redner und Kurt Jooss, Saarländisches Staatstheater, *Saarbrücken*, 19h30. Tél. 0049 681 30 92-0.

Maria Magdalena, Trauerspiel von Friedrich Hebbel, Alte Feuerwache, *Saarbrücken*, 19h30. Tél. 0049 681 30 92-0.



EVENT

WAT ASS LASS | 18.06. - 27.06.



Les Golden Boys d'Eternal Tango fêteront la musique à Dudelange.

FÊTE DE LA MUSIQUE

Chère tradition

Nicolas Przeor

Comme chaque année, la fête de la musique est au rendez-vous avec son lot de groupes locaux, de découvertes musicales, de stands de bières et de saucisses blanches au nom proscrit dans nos contrées.

Rock, pop, electro, hip-hop : aucun style ne sera oublié lors de ces quelques journées musicales qui s'étendent du début du week-end jusqu'à lundi (jour officiel de la fête de la musique) et ce dans plusieurs communes luxembourgeoises.

Comme d'habitude, c'est la ville de Dudelange qui ouvre le bal ce samedi avec pas moins de quatre scènes différentes. Les têtes d'affiche seront - à la surprise générale - les chouchous de la scène luxembourgeoise Eternal Tango et leur pop-rock à l'américaine, qui a su non seulement conquérir les coeurs des mélomanes de la région, comme en atteste leur prestation sold-out à la Kulturfabrik mais également l'Allemagne où la vidéo de leur premier single « The Golden City » a squatté les charts Outre-Rhin. En dehors de ça, une pléthore d'heureux élus grand-ducaux : Inborn et leur rock racé et musclé aux influences dance-floresques, les vétérans de Babyoil qui fêtent d'ores et déjà plus d'une décennie de rock alternatif aérien et

dont le dernier court-format « Assume Nothing » est sorti il y a seulement quelques semaines, ou bien encore The Disliked qui ont entraîné près de mille passionnés de ska-punk lors du récent festival Food For Your Senses. Comme à leur habitude, les organisateurs ont misé sur les valeurs sûres mais également sur de très bonnes formations venues de l'étranger, comme les Belges d'Absynthe Minded et leur rock aux relents de whiskey ou bien les très bons funkrockers au groove imparable de Abby, venus tout droit de Mannheim.

Lundi, ce sera le tour de Luxembourg-Ville pour fêter la musique au son des décibels des différentes formations disséminées un peu partout à travers les rues, les places et les impasses. Ainsi, lors de ce lundi précédant de peu la fête du souverain grand-ducal, le public pourra notamment applaudir le hit-parade ambulant qu'est Medley Jukebox, dont le très prometteur « The Art Of Letting Go » vient juste d'atterrir dans les bacs, ou bien les excellents Lafa Connected et leur rock technique. Ses sons plus lourds viendront des metalloids de Unspoken Logic, qui donneront l'occasion de se décrocher les oreilles avec des guitares saturées et d'un chant beuglé toujours sur la brèche. Enfin on pourra découvrir les

très jeunes formations Nisroc ou Anx 74 aux sonorités résolument tournées vers l'Atlantique. L'occasion de croiser également le chemin des vétérans The Dandy Robots, formés d'anciens Low Density Corporation proposant un electro-rock relativement organique ou bien encore les Iron Maiden luxembourgeois que sont Thousand Lakes.

Comme chaque année, la programmation musicale vise l'éclectisme et il y a fort à parier que chacun y trouvera son compte, que l'on soit amateur de rock, de variété ou que l'on veuille simplement prendre du bon temps au grand air en famille ou en sirotant son nectar préféré tout en discutant entre amis. Car, si au fond, les fêtes de la musique au Luxembourg ne présentent pas forcément des nouveautés, elles ont le mérite de rassembler des personnes d'horizons totalement différents le temps de quelques heures. Espérons simplement que le phénomène « Coupe du Monde » ne viendra pas freiner les ardeurs musicales.

<http://www.fetedelamusique.lu>

Nederlands Dans Theater II, Grand Théâtre, *Luxembourg*, 20h. Tél. 47 08 95-1.

Karl Valentin - Die Orchesterprobe und andere Katastrophen, Cube 521, *Marnach*, 20h. Tél. 52 15 21, www.ticket.lu

Othello, Therapie, Stück von John von Düffel, Tufa, Kleiner Saal, *Trier*, 20h. Tel. 0049 651 7 18 24 12.

Wenn der Dämon kommt, Theaterstück in zwei Akten von Rudolf Kühnl, mit der Theatergruppe Patchwork asbl, Centre Tourelbaach, *Mertzig*, 20h. Tel. 30 13 35.

Spectacle Académique, e best of ... EIS vum Culture Club 2000 Suessem, Hall polyvalent, *Sanem*, 20h. Tél. 621 18 79 55.

Elle voit des nains partout, une féerie dégoûtante de Philippe Bruneau, avec Caty Baccaga, Myriam Gracia, Catherine Marques, Jean-Marc Barthelemy, Emmanuel Leforgeur et Jean-François Wolff, TOL, *Luxembourg*, 20h30. Tél. 49 31 66.

PARTY/BAL

CDS-Party, Forum (Hindenburgstr. 4), *Trier*, 22h.

KONTERBONT

Express, visite en 30 minutes de l'exposition en cours, Villa Vauban, *Luxembourg*, 12h30. Tél. 47 96-45 70.

Christopher Street Day, Straßenfest, Kornmarkt, *Trier*, 13h.

Ceci n'est pas un Casino, visite guidée régulière de l'exposition, Casino Luxembourg - Forum d'art contemporain, *Luxembourg*, 15h. Tél. 22 50 45.

Inauguration du Musée, Musée d'Histoire de la Ville de Vianden, *Vianden*, 15h.

Les splendeurs éphémères des natures mortes, atelier créatif, Villa Vauban, *Luxembourg*, 15h. Tél. 47 96-45 70.

SO, 20.6.

MUSEK

Philharmonia Quartett Berlin, Werke von Schubert, Mozart und Schumann, Refektorium der Alten Abtei, *Mettlach*, 11h.

WAT ASS LASS | 18.06. - 27.06.

Cool Solutions, jazz, Brasserie l'Abbaye (Centre culturel de rencontre Abbaye de Neumünster), *Luxembourg*, 11h30. Tél. 26 20 52 981.

Orchestre National de Lorraine, sous la direction de Jacques Mercier, Carmina Burana de Carl Orff, Arsenal, Grande Salle, *Metz*, 16h. Tél. 0033 3 87 74 16 16.

Voices International, Agora de l'Abbaye de Neumünster, *Luxembourg*, 17h.

Haute Tension, place Fred Coullen, *Kayl*, 18h.

Culcha Candela, support : The Disliked et Funky P, dans le cadre du 750e anniversaire de la ville de Diekirch, Place Guillaume «Kluuster», *Diekirch*, 18h30.

Otello, Oper in vier Akten, von Giuseppe Verdi, Saarländisches Staatstheater, *Saarbrücken*, 19h30. Tel. 0049 681 30 92-0.

Borodin Quartet, oeuvres de Brahms, Trifolion, *Echternach*, 20h. Tél. 72 99 40. Dans le cadre du Festival International d'Echternach.

Nordic Lights, through Music, Dance and Poems, Chapiteau du Théâtre, *Esch*, 20h. Tél. 54 09 16 / 54 03 87.

Bieder Open Air Festival, avec Johnny Stone, Medley Jukebox, Pat, Tidacoustyk (F), Place des Bains, *Luxembourg*, 20h.

Atreyu + Crazyfists + Uneath, Den Atelier, *Luxembourg*, 21h. www.atelier.lu

THEATER

Substanz 10 - Abstrategy, Choreografien und Aktionen von Mitgliedern des Balletensembles,

Alte Feuerwache, *Saarbrücken*, 19h30. Tel. 0049 681 30 92-0.

Absolutely Fabulous, danse contemporaine, Trois C-L (20a, rue de Strasbourg), *Luxembourg*, 20h.

KONTERBONT

Fest vun der Natur, Aktivitäten, Informationen, Naturprodukte und Kunsthandwerk, Haus vun der Natur, *Kockelscheuer*, 10h - 18h.

Frühjahrsfest im CTM, Centre Hospitalier Neuro-Psychiatrique, *Ettelbruck*, 11h30. Org.: Syrdall Schloss et AST a.s.b.l.

Ceci n'est pas un Casino, visite guidée régulière de l'exposition, Casino Luxembourg - Forum d'art contemporain, *Luxembourg*, 14h (L), 15h (F) + 16h (D). Tél. 22 50 45.

Drucken wie zu Gutenbergs Zeiten, geführte Besichtigung, Druckmuseum (Kulturhuef), *Grevenmacher*, 14h30 + 16h. Tel. 26 74 64-1.

Born to be Wild, visite guidée de l'exposition, Musée d'Histoire de la Ville, *Luxembourg*, 15h. Tél. 47 96-45 70.

L'Histoire du Luxembourg pour les nuls, (L/F/D), Musée d'Histoire de la Ville, *Luxembourg*, 16h. Tél. 47 96-45 70.

MO, 21.6.

MUSEK

Keebo, jazz et blues dans le parc, Villa Vauban, *Luxembourg*, 16h30 - 18h. Tél. 47 96-45 70.



Les Enfants font sa tête à la musique, Salle Robert Krieps au Centre culturel de rencontre Abbaye de Neumünster, *Luxembourg*, 18h30.

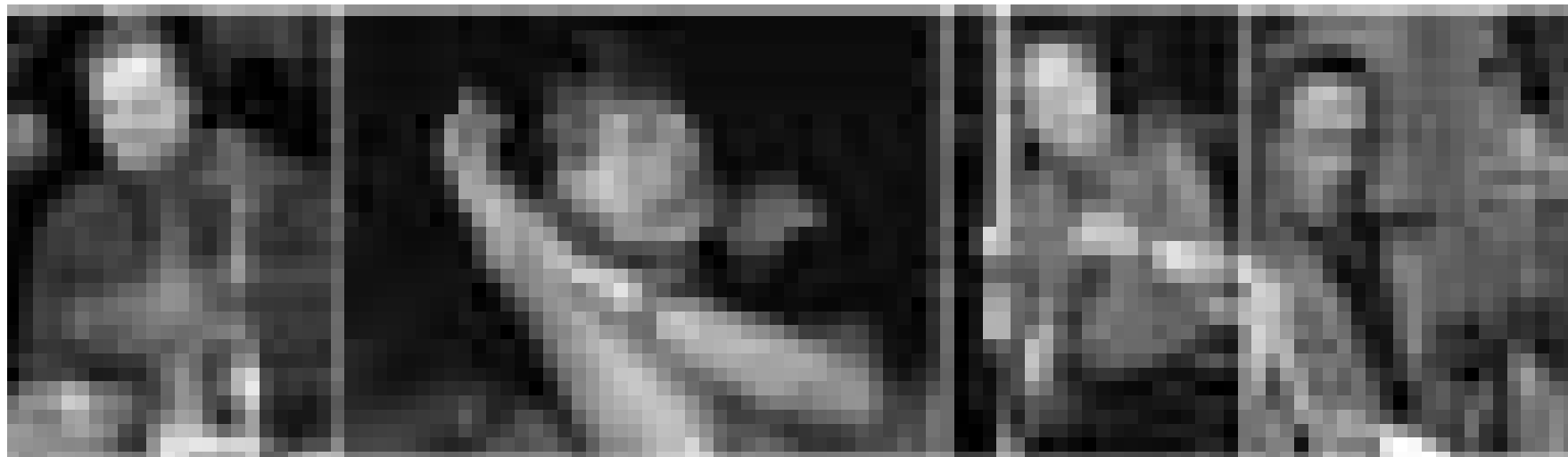
Bieder Open Air Festival, avec La Fa Connected, Steve & the Alcoholics (S), Babyoil, Place des Bains, *Luxembourg*, 20h.

Knuedler Goes Classic, avec l'OPL sous la direction de Gast Waltzing pour l'ouverture du « Summer in the City », place Guillaume II, *Luxembourg*, 21h.

THEATER

Szenen 2010, von der deutschsprachigen Klasse des städtischen Musikkonservatoriums,

Ont trouvé la solution à tout : « Cool Solutions », ce dimanche matin au centre culturel de rencontre Abbaye de Neumünster.



ERAUSGEPICKT

WAT ASS LASS | 18.06. - 27.06.



„Spullweenchen-Löscht 2010“

Zum Auftakt der sommerlichen Festsaison hat OekoZenter Lëtzebuerg asbl die

Geschirrspülmobil-Liste aktualisiert. Die „Spullweenchen-Löscht“ richtet sich an Vereine und Privatleute, die beim Feiern auf Umweltschutz durch Abfallvermeidung setzen und abwaschbares Glas- und Porzellangeschirr verwenden möchten. „Abfallberge“ entstehen bei Veranstaltungen hauptsächlich durch den Gebrauch von Wegwerfgeschirr aus Kunststoff oder Karton und durch den Verkauf von Getränkedosen oder Plastikflaschen. Dabei gibt es eine einfache, praktikable Alternative mit der Abfälle vermieden werden können und der Veranstaltungsort auch sauberer bleibt: die Miete eines Geschirrspülmobils inklusive professionellem Geschirrspüler sowie Glas- und Porzellangeschirr. Gemeinden, Abfallsyndikate, „Syndicats d'initiative“, Vereinigungen und andere Träger bieten solche vollständig ausgerüsteten Spülmobile an, die überall dort eingesetzt werden können, wo die notwendigen Anschlüsse für Strom und Wasser vorhanden sind. Die „Spullweenchen-Löscht“ von OekoZenter Lëtzebuerg enthält die Kontaktdaten von insgesamt 26 Anbietern, die Geschirrspülmobile für Veranstaltungen entweder nur innerhalb der Gemeinde oder aber auch über die Gemeindegrenzen hinaus vermieten. Die Liste beinhaltet ebenfalls die Anzahl der Gedecke. Detailliertere Informationen zur Ausstattung sowie auch die Mietpreise sind direkt bei den Anbietern erhältlich. Insgesamt bieten mittlerweile über 20 Gemeinden diesen Service an und beweisen damit, dass Feiern und Umweltschutz Hand in Hand gehen können. Begrüßenswert wäre, wenn noch mehr Gemeinden sich für das Spullweenchen-Konzept begeistern würden, um auch in ihrer Gemeinde eine nachhaltige Festkultur zu fördern.

Die aktuelle „Spullweenchen-Löscht 2010“ steht allen Interessierten unter www.oekozenner.lu als Download zur Verfügung. Sie kann aber auch unter der Telefonnummer 43 90 30 40 angefordert werden.

Geburtsvorbereitungskurs in Itzig

Mitte Juni beginnt bei der Initiative Liewensufank in Itzig wieder ein Geburtsvorbereitungskurs für Paare, deren Babys zwischen August und Oktober geboren werden. Der Kurs vermittelt das Wissen, das den werdenden Eltern hilft, die Vorgänge während der Schwangerschaft und besonders das Geburtsgeschehen besser zu verstehen. Auch die Informationen über das Wochenbett, das Stillen, die Säuglingspflege und die Elternschaft sind ein sehr wichtiger Aspekt dieses Kurses. Das Wissensangebot wird ergänzt durch praktische Übungen, die zu körperlichem und seelischem Wohlbefinden beitragen und den werdenden Eltern zeigen, wie sie das Geburtsgeschehen unterstützen und erleichtern können. Der Kurs bietet den Frauen/Partnern die Möglichkeit durch Atem- und Entspannungsübungen, durch Massagen und praktische Hinweise zu erfahren, wie sie mit den Wehen umgehen und die Geburt bewußt erleben können. Ein **Anmeldeformular** ist bei der Initiative Liewensufank unter der Nummer **36 05 97 12 (8-12 Uhr)** erhältlich.

Prix Anne Beffort de la Ville de Luxembourg

Depuis 2003, le collège échevinal de la Ville de Luxembourg, sur initiative de la commission consultative pour l'égalité des chances entre femmes et hommes, attribue le Prix Anne Beffort annuellement à un projet ou une initiative. Cette année-ci, l'accent sera mis sur le domaine de la culture oeuvrant en faveur de la promotion de l'égalité des chances entre les sexes sur le territoire de la Ville de Luxembourg. Le prix, qui porte le nom d'Anne Beffort, co-fondatrice du Lycée de jeunes filles à Luxembourg et première femme professeur dans notre pays, est doté de 2.500 euros. Les candidat-e-s potentiel-le-s pour ce prix sont les associations sans but lucratif, des personnes individuelles, des groupes ou des institutions. **Les dossiers de candidature peuvent être remis jusqu'au 5 juillet 2010 au bourgmestre de la Ville de Luxembourg** (Administration communale, 42, place Guillaume II, 2090 Luxembourg). Plus de renseignements au 4796-4135 ou amaquil@vdl.lu

Stage de théâtre « Multi Taste »

L'Ecole Privée de Théâtre Luxembourg propose une journée de stage pour débutant-e-s averti-e-s ou non, afin de découvrir l'art dramatique, la diction, le théâtre d'improvisation et l'expression corporelle, le jeu de masques ou du clown. Ce stage permettra de « toucher » aux différentes matières ou disciplines et de mieux choisir sa formation ou tout simplement, de passer une journée exceptionnelle. Les personnages, la mise en condition pour le travail d'acteur, le travail corporel sont les bases essentielles. Ce stage a pour but de sensibiliser aux thèmes précités et s'adresse aux personnes à partir de 16 ans, en langue française. Le nombre de places est limité. Il aura lieu **le samedi, 19 juin de 9h30 à 17h30 à la salle de l'Ecole Privée de Théâtre à Luxembourg-Bonnevoie, 10 rue des Gaulois** (quartier face aux Rotondes). Coût : 75 euros, plus d'informations au tél 26 20 36 20 ou sur www.theatreinfo.lu.

Théâtre National du Luxembourg
(194, rte de Longwy), *Luxembourg*, 19h.
Tél. 47 08 95-1.

A Midsummer Night's Dream,
Gastspiel der English Drama Group,
Tufa, Großer Saal, *Trier*, 20h.
Tel. 0049 651 7 18 24 12.

DI, 22.6.

MUSEK

Phantasma, Musical Odyssee von
Frank Nimsgern, Saarländisches
Staatstheater, *Saarbrücken*, 19h30.
Tel. 0049 681 30 92-0.

**Ricardo Vieira + Daniel Balthasar +
Claudine Muno + Bei eis doheem**,
place Guillaume II, *Luxembourg*, 20h.

Orchestre National de Lorraine,
sous la direction de Jacques Mercier,
Carmina Burana de Carl Orff, Arsenal,
Grande Salle, *Metz*, 20h30.
Tél. 0033 3 87 74 16 16.

THEATER

Auf der Greifswalderstraße,
Stück von Roland Schimmelpfennig,
Studio des Theaters, *Trier*, 20h.
Tel. 0049 651 7 18 18 18.

**Der Plan von der Abschaffung des
Dunkels**, Theater nach dem Roman
von Peter Hoeg, sparte4
(Eisenbahnstr. 22), *Saarbrücken*, 20h.
www.sparte4.de

MI, 23.6.

JUNIOR

**Das Geheimnis der römischen
Hängematte - der letzte römische
Feldzug**, Tufa, Großer Saal, *Trier*,
15h + 18h. Tel. 0049 651 7 18 24 12.

MUSEK

Roulette, Jazzballade von
Thomas Pigor und Konrad Koselleck,
Saarländisches Staatstheater,
Saarbrücken, 19h30.
Tel. 0049 681 30 92-0.

**Jon Lord & Big Band Opus 78 feat.
Doogie White & Kasia Laska**,
place Guillaume II, *Luxembourg*, 20h.

A Temper Trap, Den Atelier,
Luxembourg, 21h. www.atelier.lu



WAT ASS LASS | 18.06. - 27.06.

AVIS

Electric Mary, Spirit of 66, Verviers, 21h. www.spiritof66.be

THEATER

Weltreise, unfreiwillig, biografisches Theaterprojekt, sparte4 (Eisenbahnstr. 22), Saarbrücken, 10h. www.sparte4.de

The Winners are ... die Frauen, Choreografien von Gewinnerinnen internationaler Wettbewerbe, Alte Feuerwache, Saarbrücken, 19h30. Tel. 0049 681 30 92-0.

Auf der Greifswalderstraße, Stück von Roland Schimmelpfennig, Studio des Theaters, Trier, 20h. Tel. 0049 651 7 18 18 18.

Elle voit des nains partout, une féerie dégoûtante de Philippe Bruneau, avec Caty Baccega, Myriam Gracia, Catherine Marques, Jean-Marc Barthelemy, Emmanuel Leforgeur et Jean-François Wolff, TOL, Luxembourg, 20h30. Tél. 49 31 66.

KONTERBONT

Ceci n'est pas un Casino, visite guidée « Op ee Sprong », Casino Luxembourg - Forum d'art contemporain, Luxembourg, 12h30. Tél. 22 50 45.

DO, 24.6.

MUSEK

Otello, Oper in vier Akten, von Giuseppe Verdi, Saarländisches Staatstheater, Saarbrücken, 19h30. Tel. 0049 681 30 92-0.

Nathalie Lories, jazz, Brasserie L'Inouï, Redange, 20h. Tél. 26 62 02 31.

Orchestre Philharmonique du Luxembourg et Lauréats du Concours Musical International Reine Elisabeth, sous la direction de Jean Deroyer, oeuvres de Chopin et Brahms, Philharmonie, Grand Auditorium, Luxembourg, 20h. Tél. 26 32 26 32.

Devendra Banhart, Den Atelier, Luxembourg, 21h. www.atelier.lu

Ben Jack'son, Purple Lounge au Casino 2000, Mondorf, 21h.

Tomi Boy and the 112 Gang, blues, The Liquid (15, rue Münster), Luxembourg, 21h30. Tél. 22 44 55.



Haben den australischen Kontinent schon erobert, nun soll Europa folgen : „A Temper Trap“ - die Indierock-Sensation aus Down Under, am 23. Juni im Atelier.

Liquid Acoustic House Band, jazz, The Liquid (15, rue Münster), Luxembourg, 21h30. Tél. 22 44 55.

THEATER

Der große Blöf / Entfernte Kusinen, von Felicia Zeller, Alte Feuerwache, Saarbrücken, 19h30. Tel. 0049 681 30 92-0.

Der Plan von der Abschaffung des Dunkels, Theater nach dem Roman von Peter Hoeg, sparte4 (Eisenbahnstr. 22), Saarbrücken, 20h. www.sparte4.de

Elle voit des nains partout, une féerie dégoûtante de Philippe Bruneau, avec Caty Baccega, Myriam Gracia, Catherine Marques, Jean-Marc Barthelemy, Emmanuel Leforgeur et Jean-François Wolff, TOL, Luxembourg, 20h30. Tél. 49 31 66.

KONTERBONT

Ceci n'est pas un Casino, visite guidée régulière de l'exposition, Casino Luxembourg - Forum d'art contemporain, Luxembourg, 18h. Tél. 22 50 45.

Born to be Wild, visite guidée de l'exposition, Musée d'Histoire de la Ville, Luxembourg, 18h (F/L). Tél. 47 96-45 70.

Andreas Stichmann, Lesung, Tufa, Kleiner Saal, Trier, 20h30. Tel. 0049 651 7 18 24 12.

FR, 25.6.

KONFERENZ

Faszination Eros und Macht, Rheinisches Landesmuseum, Trier, 18h.

Micheville, des enjeux grandeur nature ! Avec Jean-Marie Haguenoer, Vincent Robert et André Parthenay, MJC, Audun-le-Tiche, 20h.

MUSEK

Washington County Children's Chorus, salle Vic Abens, château, Vianden, 17h.

Fête nationale

Programme officiel de la célébration publique de l'anniversaire de naissance de S.A.R. le Grand-Duc

Mercredi 23 juin 2010

10h30 Te Deum - Cathédrale Notre Dame de Luxembourg

Le Te Deum sera célébré mercredi 23 juin 2010 à 10h30. Il sera chanté par la Maîtrise de la cathédrale Notre-Dame de Luxembourg sous la direction de M. Antonio Grosu, ainsi que par le Petit ensemble de Notre-Dame de Luxembourg et la Maîtrise de l'école privée de Notre-Dame Sainte-Sophie. Paul Breisch est aux grandes orgues.

Le Te Deum est public.

11h30 Prise d'armes à Luxembourg

La traditionnelle prise d'armes aura lieu dans l'avenue de la Liberté.

Participeront au défilé : l'armée luxembourgeoise, la police grand-ducale, l'Administration des douanes et accises, l'Administration pénitentiaire, l'Administration des services de secours - Division d'incendie et de sauvetage, l'Administration des services de secours - Division de la protection civile, la Croix-Rouge, Luxembourg Air Rescue, la Musique de garnison et l'Union Grand-Duc Adolphe, qui est représentée par un ensemble musical composé de sociétés de musique de la commune de Kehlen.

Quelque 400 places assises sont prévues pour le public en face de la tribune officielle.



WAT ASS LASS | 18.06. - 27.06.

Little Blues Band, blues, Brasserie l'Abbaye (Centre culturel de rencontre Abbaye de Neumünster), *Luxembourg*, 18h. Tél. 26 20 52 981.

Caribbean Night, Porta Nigra-Vorplatz, *Trier*, 18h.

Phantasma, Musical Odyssee von Frank Nimsgern, Saarländisches Staatstheater, *Saarbrücken*, 19h30. Tél. 0049 681 30 92-0.

Nathalie Lories, jazz, Brasserie L'Inouï, *Redange*, 20h. Tél. 26 62 02 31.

Boekhuis, Keller & Schönwälder, église, *Betzdorf*, 20h.

Odhecaton, sous la direction de Paolo da Col, église St-Pierre St-Paul, *Niederwiltz*, 20h. Tél. 72 99 40. Dans le cadre du Festival International d'Echternach.

Bouldou fait la fête, Spirit of 66, *Verviers*, 21h. www.spiritof66.be

THEATER

Nipple Jesus, de Nick Hornby, Art Contemporain Nosbaum & Reding, *Luxembourg*, 19h.

Der große Blöff / Entfernte Kusinen, von Felicia Zeller, Alte Feuerwache, *Saarbrücken*, 19h30. Tél. 0049 681 30 92-0.

Chouf Ouchouf, conception, mise en scène et décor de Zimmermann & de Perrot, groupe acrobatique de Tanger, Grand Théâtre, *Luxembourg*, 20h. Tél. 47 08 95-1.

Der Plan von der Abschaffung des Dunkels, Theater nach dem Roman von Peter Hoeg, sparte4 (Eisenbahnstr. 22), *Saarbrücken*, 20h. www.sparte4.de

Elle voit des nains partout, une féerie dégoûtante de Philippe Bruneau, avec Caty Baccega, Myriam Gracia, Catherine Marques, Jean-Marc Barthelemy, Emmanuel Leforgeur et Jean-François Wolff, TOL, *Luxembourg*, 20h30. Tél. 49 31 66.

Romeo et Juliette, par le Moscow City Ballet, Théâtre en plein air, *Wiltz*, 20h45. Tél. 95 81 45.

KONTERBONT

Vamos a la Villa, visite guidée de l'exposition, Villa Vauban, *Luxembourg*, 18h. Tél. 47 96-45 70.

End of Season-Party, Foyer de la Philharmonie, *Luxembourg*, 21h. Tél. 26 32 26 32.

SA, 26.6.

JUNIOR

Karneval der Tiere, Tufa, Großer Saal, *Trier*, 16h. Tél. 0049 651 7 18 24 12.

MUSEK

Récital d'orgue, par Willy Ippolito, Cathédrale, *Luxembourg*, 11h.

Dido und Aenas, Oper in drei Akten von Henry Purcell, Saarländisches Staatstheater, *Saarbrücken*, 19h30. Tél. 0049 681 30 92-0.

Paul Fox Mannheim Collective, jazz, Brasserie L'Inouï, *Redange*, 20h. Tél. 26 62 02 31.

Afrodisax, jazz, cave voutée au Château, *Vianden*, 20h.

Arsys Bourgogne / Concerto Köln, sous la direction de Pierre Cao, « Ein deutsches Requiem » de Brahms, Philharmonie, Grand Auditorium, *Luxembourg*, 20h. Tél. 26 32 26 32.

Fête des Workshops, Kulturfabrik, Grande Salle, *Esch*, 20h. Tél. 55 44 93-1.

Rainhard Fendrich, Centre des Arts Pluriels Ed. Juncker, *Ettelbruck*, 20h. Tél. 26 81 21-304.

Labrador, sparte4 (Eisenbahnstr. 22), *Saarbrücken*, 21h. www.sparte4.de

Elliot Murphy, Spirit of 66, *Verviers*, 21h. www.spiritof66.be

THEATER

Nipple Jesus, de Nick Hornby, Art Contemporain Nosbaum & Reding, *Luxembourg*, 19h.

Der große Blöff / Entfernte Kusinen, von Felicia Zeller, Alte Feuerwache, *Saarbrücken*, 19h30. Tél. 0049 681 30 92-0.

Chouf Ouchouf, conception, mise en scène et décor de Zimmermann & de Perrot, groupe acrobatique de Tanger, Grand Théâtre, *Luxembourg*, 20h. Tél. 47 08 95-1.

Ödipus/Antigone, Schauspiel von Sophokles, Amphitheater (Olewiger Straße), *Trier*, 20h. Im Rahmen der Antikenfestspiele.

Helleger Bimbam, Revue vum Lëtzebuerger Theater, Zelt vum Escher Theater, *Esch*, 20h. Tél. 54 09 16 / 54 03 87.

Match d'Impro, Luxembourg-Paris, Salle Gengoul, *Luxembourg*, 20h30.

La Belle au Bois dormant, par le Moscow City Ballet, Théâtre en plein air, *Wiltz*, 20h45. Tél. 95 81 45.

PARTY/BAL

Tech-night part 1, ExHaus, *Trier*, 22h. Tél. 0049 651 2 51 91.

KONTERBONT

Ourdaller Maart, Cornelys Haff, *Heinerscheid*, 10h. Tél. 26 90 75-1.

Fête du compost, visites guidées, informations, animations, Minett Kompost, zone industrielle «Um Monkelter», *Esch*, 10h - 18h.

Express, visite en 30 minutes de l'exposition en cours, Villa Vauban, *Luxembourg*, 12h30. Tél. 47 96-45 70.

Précision utile

Vous voulez faire figurer un événement culturel dans l'agenda du woxx ? Alors envoyez vos informations à agenda@woxx.lu, au plus tard le lundi qui précède la parution du woxx. Sur le site internet www.woxx.lu l'ensemble des rendez-vous sont accessibles, même ceux qui - pour des raisons de place - n'ont pas pu paraître dans le numéro papier.

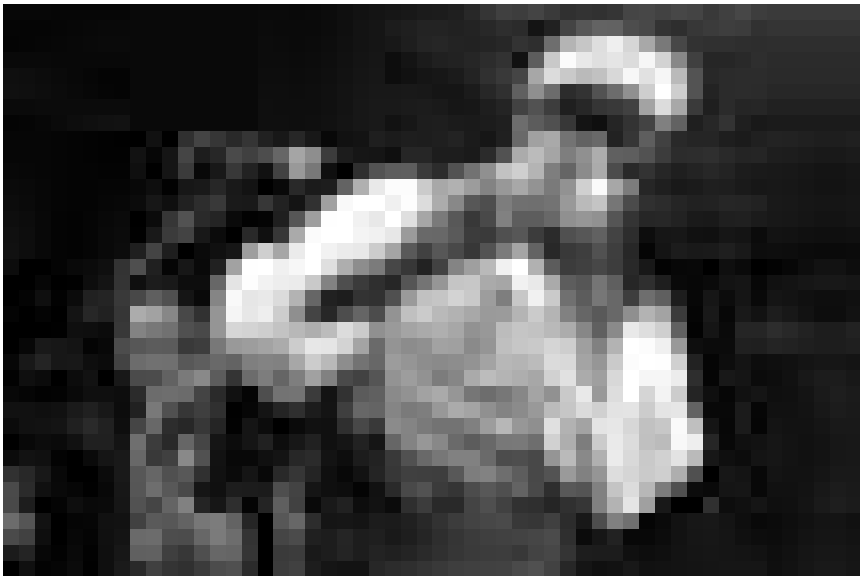
Hinweis

Sie wollen einen kulturellen Termin in der woxx veröffentlicht sehen? Dann schicken Sie die entsprechenden Informationen, bis spätestens am Montag der Woche, in der er erscheinen soll, an agenda@woxx.lu. Auf der Internetseite www.woxx.lu werden sämtliche Einträge, auch die, die es aus Platzgründen nicht in die Papiausgabe geschafft haben veröffentlicht.

La namuroise Nathalie Lories est loin d'être une inconnue sur la planète jazz. Pour celles et ceux qui veulent en apprendre plus, il faudra prendre rendez-vous les 24 et 25 juin suivants à l'Inouï à Rédange.



WAT ASS LASS | 18.06. - 27.06.



Kleine Band ganz groß: Die „Little Blues Band“ beehrt am 25. Juni die Abbatte de Neumünster.

Ceci n'est pas un Casino, visite guidée régulière de l'exposition, Casino Luxembourg - Forum d'art contemporain, *Luxembourg*, 15h. Tél. 22 50 45.

SO, 27.6.

MUSEK

Klenke Quartett, Werke von Purcell und Beethoven, Refektorium der Alten Abtei, *Mettlach*, 11h.

9. Kammerkonzert, Mittelfoyer im Saarländischen Staatstheater, *Saarbrücken*, 11h. Tél. 0049 681 30 92-0.

Jan Schröder Quartet, jazz, Brasserie l'Abbatte (Centre culturel de rencontre Abbatte de Neumünster), *Luxembourg*, 11h30. Tél. 26 20 52 981.

Rock-A-Field, Herchesfeld, *Roeser*, 12h.

La maison musicale, journée portes ouvertes dans le cadre des 5 ans de la Philharmonie, Philharmonie, *Luxembourg*, 15h. Tél. 26 32 26 32.

Orchestre National de Lorraine, oeuvre de Pierre Thilloz, Arsenal, Grande Salle, *Metz*, 16h. Tél. 0033 3 87 74 16 16.

THEATER

Nipple Jesus, de Nick Hornby, Art Contemporain Nosbaum & Reding, *Luxembourg*, 16h.

Krieg und Frieden, vierteiliger Tanzabend mit Werken von Marguerite Donlon, Die Redner und Kurt Jooss, Saarländisches Staatstheater, *Saarbrücken*, 19h30. Tél. 0049 681 30 92-0.

Ödipus/Antigone, Schauspiel von Sophokles, Amphitheater (Olewiger Straße), *Trier*, 20h. Im Rahmen der Antikenfestspiele.

Helleger Bimbam, Revue vum Lëtzebuerger Theater, Zelt vum Escher Theater, *Esch*, 20h. Tél. 54 09 16 / 54 03 87.

La Belle au Bois dormant, par le Moscow City Ballet, Théâtre en plein air, *Wiltz*, 20h45. Tél. 95 81 45.

KONTERBONT

Ceci n'est pas un Casino, visite guidée régulière de l'exposition, Casino Luxembourg - Forum d'art contemporain, *Luxembourg*, 14h (L), 15h (F) + 16h (D). Tél. 22 50 45.

Visite guidée, Musée du jeu de cartes Jean Dieudonné (Kulturhuef), *Grevenmacher*, 14h30 + 16h30. Tél. 26 74 64-1.

L'Histoire de Luxembourg pour les nuls, présentation de l'exposition permanente et introduction à l'histoire de la ville et du pays, Musée d'Histoire de la Ville, *Luxembourg*, 16h (L/F/D). Tél. 47 96-45 70.

ANNONCE



dat anert abonnement / l'autre abonnement

Tél.: 29 79 99-0 • Fax: 29 79 79 • admin@woxx.lu

woxx-abo, b.p. 684, L-2016 Luxembourg

Schnupper Abo (12 Ausgaben) / Abo test (12 éditions) : 15€
Erstabo (52 Ausg.) / Premier Abonnement (52 éd.) : 52€
Geschenkabo (52 Ausg.) / Abonnement cadeau (52 éd.) : 52€
Normales Abo (52 Ausg.) / Abonnement ordinaire (52 éd.) : 75€
Ermäßigung für StudentInnen und Erwerbslose: 35€ auf dem Jahresabo.
Réduction pour étudiant-e-s et sans emploi : 35€ sur l'abonnement annuel.
Auslandsabo (Europa): zzgl. 28€ pro Jahr
Abonnement étranger (Europe) : frais de port suppl. 28€ par an
Übersee / hors de l'Europe: admin@woxx.lu

Ja, ich will die woxx abonnieren ab dem:

Oui, je veux m'abonner au woxx à partir du :

..... / /

Name / Nom :

Vorname / Prénom :

Straße / Rue :

Ort / Lieu :

Postleitzahl / Code postal :

Telefon / Téléphone :

E-Mail / Courriel :

..... den / le / /

Unterschrift / Signature :