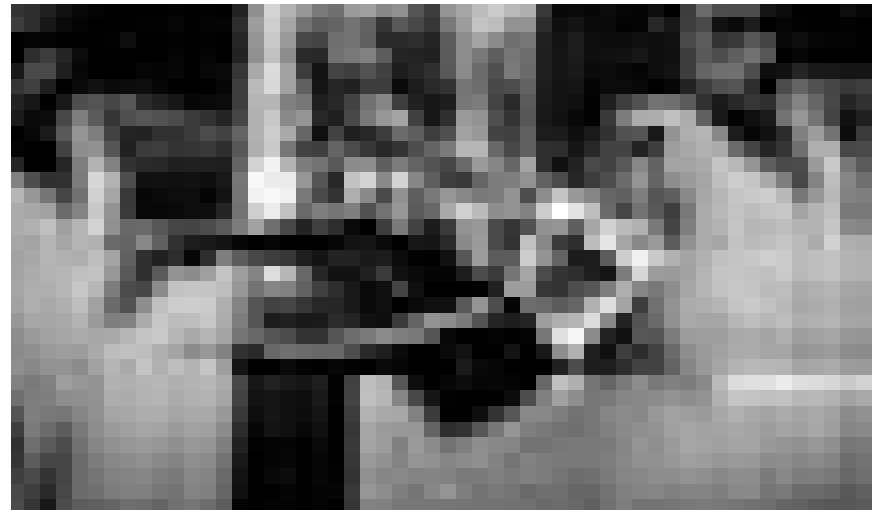




WAT ASS LASS | 02.07. - 11.07.



Nun haben Sie mal einen, wenigstens provisorisch: „The Job“ - Theaterprojekt mit Arbeitslosen, am 2., 3., 8. und 10. Juli im Merscher Kulturhaus.

## FR, 2.7.

### KONFERENZ

**L'index, un acquis social**, avec Nico Wenmacher, Ratelach, (Kulturfabrik), Esch, 19h. Tél. 55 44 93-1. Dans le cadre des Vendredis rouges.

### MUSEK

**Heritage Blues Company**, Brasserie l'Abbaye (Centre culturel de rencontre Abbaye de Neumünster), Luxembourg, 18h. Tél. 26 20 52 981.

**Blues & Jazz um Haff**, Little Blues Band, P.A. Gualch, Maurizio Pugno Band, feat. Egidio Juke Ingala, Pol Belardi Quintet et Fred Brousse Band, Liewenshaff, Merscheid, 19h.

**Altstadtfest**, mit Moi et les autres, Weepers Circus, Booty Jam, Joy Fleming, Itchi Inchi Bitchi Boo, Blinpoint, The Jerks und Autumnight, mehrere Bühnen, Saarbrücken, 19h.

**Otello**, Oper in vier Akten, von Giuseppe Verdi, Saarländisches Staatstheater, Saarbrücken, 19h30. Tel. 0049 681 30 92-0.

**Shlomit Butbul**, Brasserie L'Inouï, Redange, 20h. Tél. 26 62 02 31.

**Orchestre philharmonique de Monte-Carlo**, sous la direction de Yakov Kreizberg, oeuvres de Stravinsky et Dvorak, Philharmonie, Grand Auditorium, Luxembourg, 20h. Tél. 72 99 40. Dans le cadre du Festival International d'Echternach.

**Tosca**, opéra de Giacomo Puccini, par Opéra à la carte, Agora de l'Abbaye de Neumünster, Luxembourg, 20h30.

**The Blues Brothers**, Musical, Théâtre en plein air, Wiltz, 20h45.

Tél. 95 81 45. Dans le cadre du Festival de Wiltz.

**Bullet for my Valentine**, Rockhal, Club, Esch, 21h. Voir article p. 4

**Rock um Knuedler 20th anniversary: Back in time party**, avec Moof, Matt Dawson & Band, Chris Birch Band et T42 vs Dreamcatcher, Den Atelier, Luxembourg, 21h. www.atelier.lu

**Legends of Rock + Clearwater**, Spirit of 66, Verviers, 21h. www.spiritof66.be

### THEATER

**Der große Blöf / Entfernte Kusinen**, von Felicia Zeller, Alte Feuerwache, Saarbrücken, 19h30. Tel. 0049 681 30 92-0.

**Nipple Jesus**, vum Nick Hornby, mam Serge Tonnar, Centre d'Art Dominique Lang, Dudelange, 20h.

**The Job**, création de danse, de chant et de photographie avec la participation de demandeurs d'emploi, Mierscher Kulturhaus, Mersch, 20h. Tél. 26 32 43-1.

**Elle voit des nains partout**, une féerie dégoûtante de Philippe Bruneau, avec Caty Baccaga, Myriam Gracia, Catherine Marques, Jean-Marc Barthelemy, Emmanuel Leforgeur et Jean-François Wolff, TOL, Luxembourg, 20h30. Tél. 49 31 66.

### KONTERBONT

**Maart a Musek**, Festsaal, Boulaide, 18h - 22h.

**Das Grauen von Frauen**, Kriminacht mit Cornelia Christina Anken, Simone Jöst, Mechthild Zimmermann sowie Josiane Kartheiser, Tunnel im Petrusstal, Luxembourg, 20h.

### WAT ASS LASS

Kalender **S. 2 - S. 8**

Bullet For My Valentine **p. 4**

Erausgepickt **S. 6**

### KINO

Programm **S. 9 - S. 16**

Unmade Beds - London Nights **S. 12**

### EXPO

Ausstellungen **S. 17 - S. 21**

Christian Frantzen **S. 18**

WAT ASS LASS | 02.07. - 11.07.

# SA, 3.7.

## KONFERENZ

**Interdisziplinarität und Interdependenz in der Heilkunst des 21. Jahrhunderts**, mit Dr. Sandra Pittl (Menschlichkeit in der westlichen Medizin), Amchi Lobsang Tsultrim (Ethics of Tibetan Medicine „Love + Compassion“, Tibetan Relaxation and Meditation) und Gérard Peters (Wege zur integrativen Medizin), Centre Nicolas Braun, *Hesperange*, 14h. Org.: Association Nationale des Infirmiers et Infirmières Luxembourggoise.

## MUSEK

**Récital d'orgue**, par Fr.-X. Grandjean, église Saint-Michel, *Luxembourg*, 11h.

**12 Stonne Rock**, Kulturfabrik, *Esch*, 13h. Tél. 55 44 93-1.

**Altstadtfest**, Claire Vezina, Ali Puissance Deux, Robert Gollo Steffen, Claudine Muno and the Lunaboos, Fête à Saarbrück libre, Heartchor und die Schulrockers, Allez les autres, La Blonde, Monsters of Liedermaking, Celia Baron, Vam Fam, Tae Bo, Ska Einsatzkommando, Mikroboy, Pohlmann, Stuffed Animals, Hellbent on Rocking, Schwarzer Kaffee, Schwarze Schlüpfer, Noiseaux, No One Knows und Rise of Hope, mehrere Bühnen, *Saarbrücken*, 15h.

**MeYouZik**, avec Terrakota, Staff Benda Bilili, Choc Quib Town, Mokoomba, Olé Funk, place Guillaume II et St.-Esprit, *Luxembourg*, 17h.

**Sotto Voce Donna Canta**, soirée lyrique sous la direction de Cécile Baivier, Château, *Larochette*, 18h30.

**Phantasma**, Musical Odyssee von Frank Nimsgern, Saarländisches Staatstheater, *Saarbrücken*, 19h30. Tél. 0049 681 30 92-0.

**Shlomit Butbul**, Brasserie L'Inouï, *Redange*, 20h. Tél. 26 62 02 31.

**Chorale mixte du Conservatoire de la Ville de Luxembourg**, sous la direction de Nancy Back-Kelsen, Centre culturel régional opderschmelz, *Dudelange*, 20h. Tél. 51 61 21-290.

**Tempus est iocundum**, sous la direction de Johnny Fritz, Théâtre du Centaure, *Luxembourg*, 20h. Tél. 22 28 28.

**The Blues Brothers**, Musical, Théâtre en plein air, *Wiltz*, 20h45. Tél. 95 81 45. Dans le cadre du Festival de Wiltz.

**Charlotte Gainsbourg**, Den Atelier, *Luxembourg*, 21h. [www.atelier.lu](http://www.atelier.lu)

**Italian Dire Straits**, Spirit of 66, *Verviers*, 21h. [www.spiritof66.be](http://www.spiritof66.be)

## THEATER

**Maria Magdalena**, Trauerspiel von Friedrich Hebbel, Alte Feuerwache, *Saarbrücken*, 19h30. Tél. 0049 681 30 92-0.

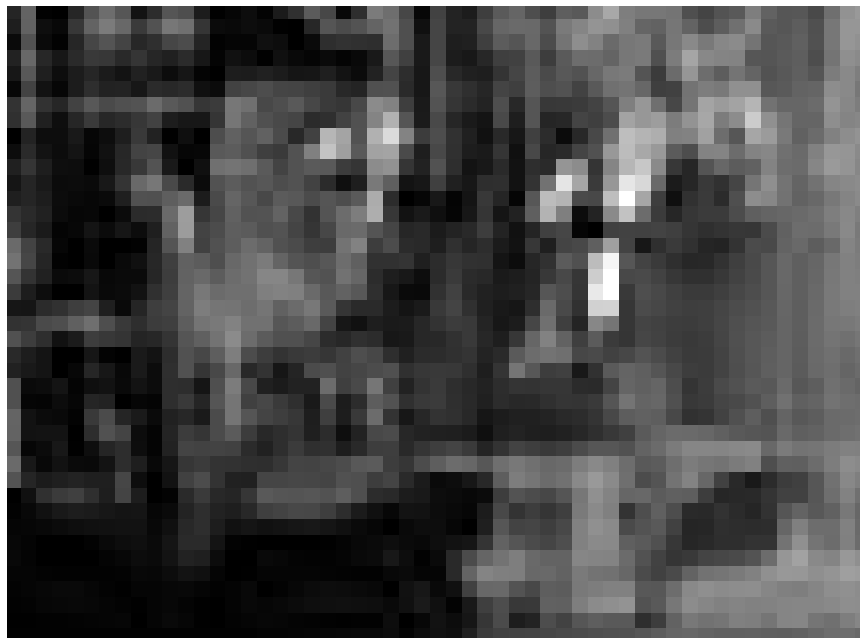
**A Midsummer Night's Dream**, Gastspiel der English Drama Group, Tufa, Großer Saal, *Trier*, 20h. Tél. 0049 651 7 18 24 12.

**Ödipus/Antigone**, Schauspiel von Sophokles, Amphitheater (Olewißer Straße), *Trier*, 20h. Im Rahmen der Antikenfestspiele.

**Nipple Jesus**, vum Nick Hornby, mam Serge Tonnar, Centre d'Art Dominique Lang, *Dudelange*, 20h.

**The Job**, création de danse, de chant et de photographie avec la participation de demandeurs d'emploi, Mierscher Kulturhaus, *Mersch*, 20h. Tél. 26 32 43-1.

**Elle voit des nains partout**, une féerie dégoûtante de Philippe Bruneau, avec Caty Baccega, Myriam Gracia, Catherine Marques, Jean-Marc Barthelemy, Emmanuel Leforgeur et Jean-François Wolff, TOL, *Luxembourg*, 20h30. Tél. 49 31 66.



Mysteriöse Wiederauferstehung: Die Blues Brothers werden dem Publikum an diesem Freitag, dem 2., und diesen Samstag, dem 4. Juli, im Wiltzer Freilufttheater erscheinen.

## KONTERBONT

**Fête d'anniversaire des 25 ans du Kannernascht**, animation pour petits et grands, musique, théâtre, spectacle de magie, Hall des Sports Pir Pelkes, *Dommeldange*, 14h - 18h.

**Ceci n'est pas un Casino**, visite guidée régulière de l'exposition, Casino Luxembourg - Forum d'art contemporain, *Luxembourg*, 15h (F). Tél. 22 50 45.

**Fête de clôture**, barbecue, musique, danse, No Man's Land (90, av. de la Liberté), *Volmerange les Mines*, 19h30. Tél. 352 621 72 83 47. Org.: Lolamba a.s.b.l.

# SO, 4.7.

## JUNIOR

**Wach doch auf!** Für Kinder ab 3 Jahren, mit dem Figurentheater Pantaleon, Kulturhaus, *Niederanven*, 15h. Tél. 26 34 73-1.

**Herr Fuchs mag Bücher**, Krimi mit viel Musik nach dem Bilderbuch von Franziska Biermann, Cube 521, *Marnach*, 16h. Tél. 52 15 21. [www.ticket.lu](http://www.ticket.lu)

## MUSEK

**Aviv Quartett**, Werke von Mozart und Haydn, Refektorium der Alten Abtei, *Mettlach*, 11h.

**Altstadtfest**, mit Wengert Stompers, Nordine le Nordec, Alex Toucourt, Oestrogena Orchestra und Eddy (la) Gooyatsh, Henkubiks, Aquabella, Afrodizz, Everett Band, Problemzone, Ragdolls, Dreist feat. Rolf Stahlhoven, Saint Lu, No Confusion, Slick's Kitchen, The Orange Indépendants, Unchained, The Convois und Backwoods Bunch und Jay Farmer, mehrere Bühnen, *Saarbrücken*, 11h.

**Tutu Puoane**, jazz, Brasserie l'Abbaye (Centre culturel de rencontre Abbaye de Neumünster), *Luxembourg*, 11h30. Tél. 26 20 52 981.

**Rock um Knuedler**, avec Ben Harper und Relentless 7, Eternal Tango, Babyoil, Mutiny on the Bounty,



# Rock um Knuedler

## EVENT

WAT ASS LASS | 02.07. - 11.07.



N'ont pas encore adopté leur look d'été : Bullet For My Valentine.

ROCK/METAL

# Fièvre tiède

Nicolas Przeor

**Originaires du Pays de Galles, Bullet For My Valentine surfent aussi bien sur leur héritage musical que sur la mode du moment.**

Il y a quelques années, le simple fait de penser à un groupe de rock venant du Pays de Galles pouvait faire sourire. On pensait y trouver que des brebis égarées au milieu des champs à profusion de l'Est du Royaume-Uni. Jusqu'à la fin des années 90, quand The Lost Prophets déboulent avec leur néo-metal à fortes sonorités radiophoniques américaines et s'accaparent le haut des charts du monde entier. Bullet For My Valentine en bons élèves, ont bien appris leur leçon et appliquent les acquis de leurs pairs gallois à la lettre, l'amour du thrash-metal en plus : couplets rageurs, refrains mielleux et paroles dignes des premières années de l'enseignement secondaire. Formés sous le patronyme de Jeff Killed John en 1998 par le chanteur et guitariste Matt Tucker, le guitariste Michael Paget, la bassiste Nick Crandle et le batteur Michael Thomas - alors qu'ils sont encore étudiants en musique - le quatuor enregistre un premier album aux sonorités proches du néo-metal qui fait encore fureur à cette époque. Juste avant l'enregistrement, Nick Crandle quitte le groupe et sera remplacé par Jason James qui y officie encore à ce

jour. A la sortie de l'album, ils sont approchés par le label Roadrunner, mais les gallois leur préfèrent la multi-nationale Sony et signent alors un contrat pour cinq albums tout en changeant de nom. Ils s'appelleront désormais : Bullet For My Valentine.

Les Bullets s'enferment alors quelques semaines avec le producteur de renom Colin Richardson et accouchent d'un premier EP en 2004 avant de sortir l'année suivante leur premier album « The Poison » qui les mettra sur le devant de la scène metal - démontrant déjà un savoir-faire proche des cousins de chez l'oncle Sam, arborant des couleurs metal plus prononcées. Les petits gars ont sûrement été biberonnés au Metallica et aux harmonies de guitares d'Iron Maiden. Mais également des sonorités pop voir pop-punk dans la veine des 30 Seconds To Mars ou Incubus. L'album ne tarde alors pas à faire mouche et les gallois se retrouvent propulsés sur des tournées prestigieuses telles que le Warped Tour aux USA ou bien encore à ouvrir pour leur héros de Guns'n'Roses ou Metallica.

En 2008 sort « Scream Aim Fire » qui n'offre rien de nouveau musicalement, si ce n'est un goût encore plus prononcé pour les mélodies sucrées,

éloignant du coup les fans metalcore de la première heure. Pourtant, le large public appréciera leur album de 2010 « The Fever » produit par le producteur américain star Don Gilmore, responsable entre autre du son de Linkin Park qui n'hésitera pas à rendre leur musique encore plus radiophonique. Pour le plus grand bonheur des kids qui semblent en redemander vu la vitesse à laquelle les tickets pour ce concert à la Rockhal se sont écoulés.

Malgré une musique bien tiède, manquant de cœur et d'audace à plus d'un titre, il reste néanmoins une qualité principale à Bullet For My Valentine, comme à tous les groupes mainstream de toutes les époques. C'est que bien souvent ils amènent les plus jeunes à s'intéresser à la musique au travers une mode ou une scène avant d'étendre leur connaissance musicale.

Ce vendredi à la Rockhal.  
[www.myspace.com/bulletformyvalentine](http://www.myspace.com/bulletformyvalentine)  
[www.rockhal.lu](http://www.rockhal.lu)

Makoomba, De Lâb, Metro, The Tiquettes, Hal Flavin, Cyclorama, Angel at My Table, Inborn, S.k.o.r., Jacob Conspiracy, place Guillaume II, Luxembourg, 15h.

**Mannijo**, parc Wilson, Thionville, 15h30.

**Tempus est iocundum**, sous la direction de Johny Fritz, Théâtre du Centaure, Luxembourg, 16h30 + 20h. Tél. 22 28 28.

**Concert Bach - Klein**, par Pavel Serbin (violoncelle), Michel Igisch (viole de gambe) et Vincent Ranger (clavecin), église décanale, Wiltz, 17h. Dans le cadre du Festival de Wiltz. Tél. 95 81 45.

**Cheikh Yerbouti + Grégoire Pepin + Adrien Moignard**, jazz, Théâtre en Bois (15, rte de Manom), Thionville, 18h. Tél. 0033 3 82 53 02 56.

**Dido und Aenas**, Oper in drei Akten von Henry Purcell, Saarländisches Staatstheater, Saarbrücken, 19h30. Tél. 0049 681 30 92-0.

**The Blues Brothers**, Musical, Théâtre en plein air, Wiltz, 20h45. Tél. 95 81 45. Dans le cadre du Festival de Wiltz.

## THEATER

**Nipple Jesus**, vum Nick Hornby, mam Serge Tonnar, Centre d'Art Dominique Lang, Dudelange, 16h.

**Dow Jones**, von Nico Helminger, mit Fabrice Bernard, Esther Leiggener, Jacqueline LeSaunier, Pitt Simon, Claire Thill und Konstantin Rommelfangen, Théâtre National du Luxembourg (194, rte de Longwy), Luxembourg, 20h. Tél. 47 08 95-1.

**Ödipus/Antigone**, Schauspiel von Sophokles, Amphitheater (Olewiger Straße), Trier, 20h. Im Rahmen der Antikenfestspiele.

## KONTERBONT

**Ceci n'est pas un Casino**, visite guidée régulière de l'exposition, Casino Luxembourg - Forum d'art contemporain, Luxembourg, 14h (L), 15h (F) + 16h (D). Tél. 22 50 45.

**Geocoaching**, chasse au trésor, rendez-vous au City Tourist Office, Luxembourg, 14h. Inscriptions jusqu'au 2.7, tél. 47 96-27 09.

**Kräiderexkursioun**, Rendez-vous beim Musée national des mines de fer, Rumelange, 14h30.

WAT ASS LASS | 02.07. - 11.07.

MO, 5.7.

KONFERENZ

**Sichert ein Wirtschaftswachstum von 4% eine nachhaltige Entwicklung in Luxemburg?** Vorstellung der Studie durch Dr. Dieter Ewringmann, mit anschließendem Rundtischgespräch, Hôtel Parc Belle-Vue (5, av. Marie-Thérèse), *Luxembourg*, 20h.

MUSEK

**Garcia Plays Kyuss**, Kulturfabrik, *Esch*, 20h. Tél. 55 44 93-1.

**Devildriver + Malefice**, Rockhal, Club, *Esch*, 21h.

**Slash**, Rockhal, Main Hall, *Esch*, 21h.

THEATER

**Othello**, by William Shakespeare, Château, *Bourglinster*, 19h30.

**Dow Jones**, von Nico Helminger, mit Fabrice Bernard, Esther Leiggenger, Jacqueline LeSaunier, Pitt Simon, Claire Thill und Konstantin Rommelfangen, Théâtre National du Luxembourg (194, rte de Longwy), *Luxembourg*, 20h. Tél. 47 08 95-1.

DI, 6.7.

KONFERENZ

**Krafterzeugung und Dynamik in lebenden Zellen**, von Frank Jülicher, Universität Luxemburg, Saal 1.03 im Wissenschaftsgebäude, Campus Limpertsberg, *Luxembourg*, 17h30. Tél. 46 66 44-6563/6560

**Unconcealed**, par Lynda Morris, Casino Luxembourg - Forum d'art contemporain, *Luxembourg*, 18h30. Tél. 22 50 45.

MUSEK

**Another Breath + Finding Faith**, Café Exakt (Exhaus), *Trier*, 20h. Tél. 0049 651 2 51 91.

**Fabulous Thunderbirds**, Spirit of 66, Verviers, 21h. [www.spiritof66.be](http://www.spiritof66.be)

**PB4tet**, jazz, The Liquid (15, rue Münster), *Luxembourg*, 21h30. Tél. 22 44 55.

KONTERBONT

**Citron Vers**, les jeunes poètes débarquent, Galerie Terre Rouge der Kulturfabrik, *Esch*, 19h. Tél. 55 44 93-1.

MI, 7.7.

MUSEK

**Pik a Pop**, en Owend mat Texter vu Pir Kremer a Pol Pütz, mat Emely Cao-Foubert a Pol Pütz, salle des chevaliers du château, *Wiltz*, 20h. Am Kader vum Wolzer Festival. Tél. 95 81 45.

THEATER

**Elle voit des nains partout**, une féerie dégoûtante de Philippe Bruneau, avec Caty Baccega, Myriam Gracia, Catherine Marques, Jean-Marc Barthelemy, Emmanuel Leforgeur et Jean-François Wolff, TOL, *Luxembourg*, 20h30. Tél. 49 31 66.

DO, 8.7.

KONFERENZ

**Structures et lumières**, par Marc Mimram, Salle de conférences d'ArcelorMittal, *Luxembourg*, 18h30. Inscription obligatoire jusqu'au 6.7, tél. 46 21 66-1.

MUSEK

**The Directors**, Jazz, Brunnenhof, *Trier*, 20h.

**Justin Nozuka**, Den Atelier, *Luxembourg*, 21h. [www.atelier.lu](http://www.atelier.lu)

**El Rolando & The Rusty Chewy's**, blues, The Liquid (15, rue Münster), *Luxembourg*, 21h30. Tél. 22 44 55.

THEATER

**Dow Jones**, von Nico Helminger, mit Fabrice Bernard, Esther Leiggenger, Jacqueline LeSaunier, Pitt Simon, Claire Thill und Konstantin Rommelfangen, Théâtre National du Luxembourg (194, rte de Longwy), *Luxembourg*, 20h. Tél. 47 08 95-1.

**The Job**, création de danse, de chant et de photographie avec la participation de demandeurs d'emploi, Mierscher Kulturhaus, *Mersch*, 20h. Tél. 26 32 43-1.



Die Klassiksaison im Refektorium der alten Mettlacher Abtei geht mit dem Aviv Quartett, an diesem Sonntag, dem 4. Juli, in die nächste Runde.

**Der Fassbinder**, Volksstück von Olivier Garofalo, Skatehalle Projekt-X (Aachenerstr. 65), *Trier*, 20h.

**Elle voit des nains partout**, une féerie dégoûtante de Philippe Bruneau, avec Caty Baccega, Myriam Gracia, Catherine Marques, Jean-Marc Barthelemy, Emmanuel Leforgeur et Jean-François Wolff, TOL, *Luxembourg*, 20h30. Tél. 49 31 66.

FR, 9.7.

MUSEK

**Sticky Fingers Blues Band**, Brasserie l'Abbaye (Centre culturel de rencontre Abbaye de Neumünster), *Luxembourg*, 18h. Tél. 26 20 52 981.

**Gustav Rivinius, Family and Friends**, Werke von Beethoven und Elgar, Refektorium der Alten Abtei, *Mettlach*, 19h.

**Sweet Soul Music Revue**, Parc Lé'h, *Dudelange*, 20h30.

THEATER

**Nipple Jesus**, vum Nick Hornby, mam Serge Tonnar, Art Contemporain Nosbaum & Reding, *Luxembourg*, 19h.

**On n'est pas là pour disparaître**, d'Olivia Rosenthal et Charlotte Largrange, avec Julie Palmier,

Kulturhaus, *Niederanven*, 19h. Tél. 26 34 73-1.

**Dow Jones**, von Nico Helminger, mit Fabrice Bernard, Esther Leiggenger, Jacqueline LeSaunier, Pitt Simon, Claire Thill und Konstantin Rommelfangen, Théâtre National du Luxembourg (194, rte de Longwy), *Luxembourg*, 20h. Tél. 47 08 95-1.

**Elle voit des nains partout**, une féerie dégoûtante de Philippe Bruneau, avec Caty Baccega, Myriam Gracia, Catherine Marques, Jean-Marc Barthelemy, Emmanuel Leforgeur et Jean-François Wolff, TOL, *Luxembourg*, 20h30. Tél. 49 31 66.

**Turne bis zur Urne**, Kabarett von und mit Jutta Lackmeier, Kultur-Salon bei den Winzern, *Saarbrücken*, 21h. Tél. 0049 681 58 38 16.

**Drums & Dance, Rituals**, création pour six danseurs et sept musiciens de Jean-Guillaume Weis, parvis de l'Abbaye Neumünster, *Luxembourg*, 21h30. Tél. 47 08 95-1.

**Howl - das Geheul & Hum Bom!** Von Allen Ginsberg, Kulturhaus, *Niederanven*, 21h30. Tél. 26 34 73-1.

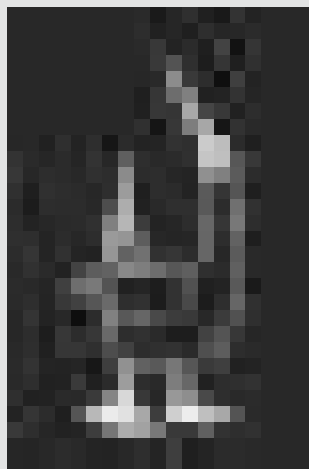
KONTERBONT

**Tag der offenen Tür**, Kalendula Garten, *Altewies*, 15h. Tél. 621 21 54 16.

## ERAUSGEPICKT

## TUFAtopia - wir gründen ein neues Land!

Wir gründen ein neues Land auf der brachliegenden Fläche direkt hinter der Tufa und nennen es ...TUFAtopia! Mit einem festlichen



Staatsakt **öffnet König Jerry I.** (der Luxemburgische Konzeptkünstler Jerry Frantz) **am diesem Sonntag, dem 4. Juli** die Pforten von TUFAtopia. Er lädt Kinder und Jugendliche von neun bis 14 Jahren in sein Reich, die Lust haben, in ihren Sommerferien kreativ zu werden.

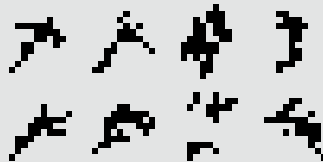
Gemeinsam mit verschiedenen Künstlern gestalten sie in drei einwöchigen Workshops (jeweils Mo. - Fr. von 9 bis 13 Uhr) ihr eigenes Land! So wird ein weißer Fleck im Stadtplan zur belebten „Stadtkultur“.

**Es wird gewerkelt, gesägt und gehämmert:** Im ersten Workshop (5. - 9. Juli) bebauen die TeilnehmerInnen zusammen mit dem Maler und Textilkünstler Mauricio Escobar das kleine Land mit Hütten und Wegen. Phantastische Bauten mit wehenden Fahnen sollen entstehen, kleine Höhlen und große Burgen, Versammlungsplätze und gemütliche Zimmer. Und natürlich eine Blaufußtölpel-Beobachtungsstation für König Jerry. Baumaterial sind Holz, Nägel, Seil, Stoff ... und Ideen. In den Workshops zwei (12. - 16. Juli) und drei (19. - 23. Juli) wird die Architektur weitergestaltet. Mit der Bildhauerin Britta Deutsch und dem Maler Sebastian Böhm wird an- und umgebaut, verputzt und gestrichen. Wände müssen verschönert und Fußböden mit Mosaiken ausgestaltet werden.

**Es wird gegrübelt, gesungen und getextet:** Wer lieber mit dem Kopf arbeitet, heuert beim Chronisten von TUFAtopia an. Eine eigene Verfassung muss her und die Saga von TUFAtopia wird erfunden. Eine Nationalhymne darf natürlich auch nicht fehlen! Außerdem werden die besten, schrägsten oder lustigsten Erlebnisse dokumentiert. Und abends werden dann die Neuigkeiten des Tages im TUFAtopia-Blog verkündet. Während des gesamten Kunstprojekts lauschen die preisgekrönten Hörspielmacher Katharina Bihler und Stefan Scheib dem ganz speziellen Klang von TUFAtopia und bauen daraus eine künstlerische Soundcollage, die sie beim höchst feierlichen Staatsakt zum **Abschluss von TUFAtopia am 23. Juli** präsentieren.

## Animations, activités et sport

La Ville de Luxembourg propose aux public de tout âge de venir profiter des vastes espaces verts au coeur de la capitale, que ce soit pour se détendre, pour pratiquer une activité sportive ou pour suivre des animations. Ainsi, **jusqu'au 12 septembre**, un programme diversifié est mis sur pied par le Service des sports de la Ville à la « Kinnekswiss », avec entre autres des activités sportives telles que Badminton, Indica et Rugby ou encore des options comme par exemple le Breakdance, le Hip Hop et la Pétanque. Des animations spéciales pour enfants, encadrées par des moniteurs, sont également prévues dans les mêmes horaires. Suite aux expériences



positives de l'été précédent, le parc de trampolines « Jump for fun » sera de nouveau installé dans le parc de Merl, jusqu'au 12 septembre. Ici, enfants et adultes de tout âge pourront venir profiter tous les jours entre 10h et 20h des 12 trampolines (sauf en cas de pluie). Cet espace de jeu et d'exploration offre une plateforme pour les activités éducatives et de loisirs aux établissements scolaires, foyers de jours ou encore académies d'été, mais également pour les activités rééducatives et thérapeutiques d'organismes actifs dans ce domaine. Afin de permettre à un public aussi large que possible de participer à ce projet, les installations sont adaptées de manière à permettre l'accès aux personnes présentant un handicap. L'accès sera également possible à la terrasse installée par le restaurateur pour les personnes à mobilité réduite et une toilette adaptée sera disponible sur place.

## Fraebiller

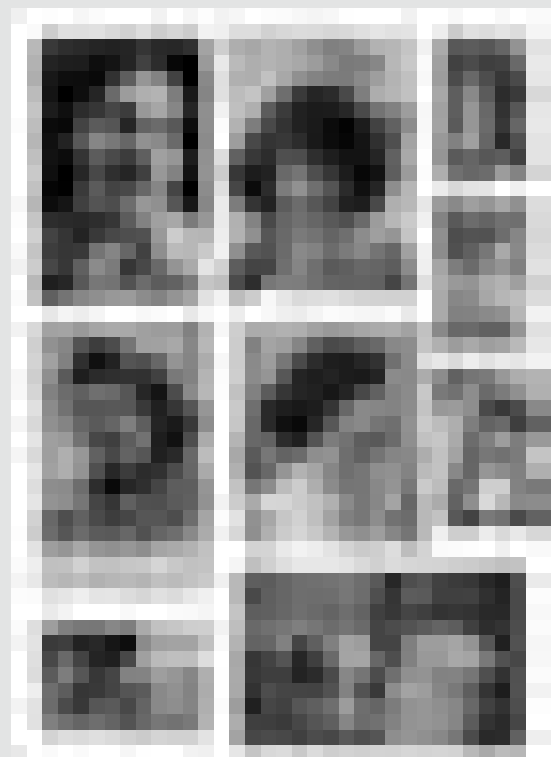
Une douzaine de jeunes photographes présentent des **Images de femmes** au Centre de Documentation sur les Migrations Humaines. Inspiré par une exposition sur les femmes du monde visitée en mars, les filles et garçons ont réalisé des photographies montrant les femmes au quotidien, dans le contexte privé ou professionnel, dans des situations typiques ou atypiques. Leur exposition « FRAEBILLER. Fraen am Alldag, vu Kanner gesinn », proposée par le Service à l'égalité des chances entre femmes et hommes, **invite à partager le regard des enfants sur les différents rôles et tâches des femmes** qu'ils ont rencontrées à Dudelange. L'égalité des chances entre femmes et hommes est aussi une question

d'attitude et d'éducation. Dès le jeune âge, filles et garçons se forment leurs idées sur les rôles des femmes et des hommes dans la famille, dans la vie professionnelle et dans la société. Cadre de référence pour cet apprentissage implicite est le quotidien que vivent les enfants. Katja Seefeldt, pédagogue culturelle de RGBe-motion asbl, et Laurent Thinnès, formateur et photographe de 4motion asbl ont travaillé pendant ce projet avec une douzaine du Foyer Diddelfamill, la maison relais d'Inter-Actions asbl à Dudelange. Pendant les rencontres, les enfants ont découvert et discuté le thème de l'égalité entre femmes et hommes. Ils ont été initiés à la technique de la photographie pour pouvoir ensuite prendre les images de leur choix. L'exposition au Centre de Documentation sur les Migrations humaines, qui **dure jusqu'au 31 juillet**, est ouverte de jeudi à dimanche de 15 à 18 heures, visites guidées sur rendez-vous (tél. 51 61 21-712, [egalite@dudelange.lu](mailto:egalite@dudelange.lu))

Dans le cadre de l'exposition, est proposé aussi :

« Vu Meedecher di op Beem klammen a Jongen di am Seel sprangen ... », atelier de scrapbooking pour enfants de 4 à 10 ans avec leurs parents, avec Marie et Aurélie, animé en français et luxembourgeois le dimanche, 11 juillet de 15h à 17h au CDMH.

Inscriptions : tél. 51 61 21-712, [egalite@dudelange.lu](mailto:egalite@dudelange.lu). Ainsi qu'une matinée de lecture pour enfants de 4 à 7 ans avec leurs parents au CDMH, avec Patricia Petruccioli, animé en luxembourgeois, le samedi, 17 juillet de 9h30 à 10h30. Pour les enfants de 8 à 11 ans : de 11h à 12h. Inscriptions : tél. 51 61 21-250, [bibliotheque@dudelange.lu](mailto:bibliotheque@dudelange.lu)



## SA, 10.7.

## KONFERENZ

**Le Monodrame - Origines, traditions et pratiques contemporaines**, table

ronde, Kulturhaus, *Niederanven*, 17h. Tél. 26 34 73-1.

## MUSEK

**Récital d'orgue**, par Frédéric Mayeur, Cathédrale, *Luxembourg*, 11h.

**Hip-Hop Festival**, Kulturfabrik, *Esch*, 12h. Tél. 55 44 93-1.

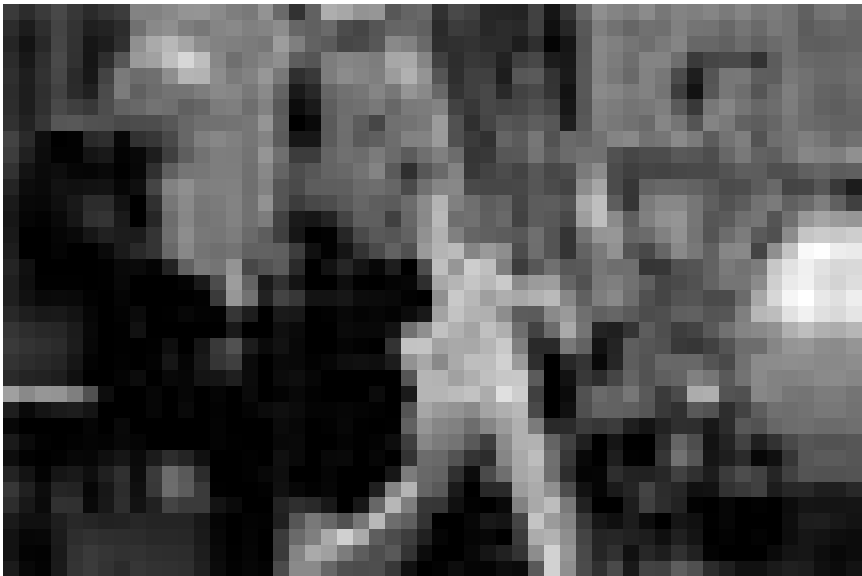
**Blues Express**, Tower of Power, Mungo Jerry, Dr. Feelgood, Lance Lopez, Gregor Hilden Band feat.

Johnny Rogers, Lasauvage et Fond-de-Gras, *Differdange*, 18h.

**The Summerstage - Music Night Express**, Place Marc Zanussi, Parc Le'h, *Dudelange*, 20h30.

WAT ASS LASS | 02.07. - 11.07. / ANNONCE

AVIS



Die Chefetage swingt mit „The Directors“, live am 8. Juli im Brunnenhof in Trier.

**Nerone**, Oper in vier Akten von Arrigo Boito, Amphitheater (Olewiger Straße), Trier, 20h30. Tel. 0049 651 7 18 8 18. Im Rahmen der Antikenfestspiele.

**Solistes Européens, Luxembourg feat. David Garrett**, oeuvres de Mendelssohn-Bartholdy, Jacques Offenbach et de Sarasate, Théâtre en plein air, Wiltz, 20h45. Dans le cadre du Festival de Wiltz. Tél. 95 81 45.

**Michael Schenker Group**, Spirit of 66, Verviers, 21h. [www.spiritof66.be](http://www.spiritof66.be)

**Lili Calamboula**, de Gérard Gélès, Kulturhaus, Niederanven, 21h30. Tél. 26 34 73-1.

THEATER

**Nipple Jesus**, vum Nick Hornby, mam Serge Tonnar, Art Contemporain Nosbaum & Reding, Luxembourg, 19h.

**Decorum**, d'Aline Stinus, Kulturhaus, Niederanven, 19h. Tél. 26 34 73-1.

**The Job**, création de danse, de chant et de photographie avec la participation de demandeurs d'emploi, Mierscher Kulturhaus, Mersch, 20h. Tél. 26 32 43-1.

SO, 11.7.

MUSEK

**Du baroque au contemporain**, concert des élèves de la classe de direction avec les ensembles du conservatoire, Conservatoire, Luxembourg, 10h30.

**Gustav Rivinius, Family und Friends**, Werke von Dvorak, Reger und

Schumann, Refektorium der Alten Abtei, Mettlach, 11h.

**Dhan'Gadjo**, jazz, Brasserie l'Abbaye (Centre culturel de rencontre Abbaye de Neumünster), Luxembourg, 11h30. Tél. 26 20 52 981.

**Opus 78 Big Band**, Parc Lé'h, Dudelange, 15h.

THEATER

**Nipple Jesus**, vum Nick Hornby, mam Serge Tonnar, Art Contemporain Nosbaum & Reding, Luxembourg, 16h.

**Swimming to Iraq or Trying Nahidh Al-Ramadhan's The Tale of (Hoo) & I Will Tell a Short Story as an Unfinished Play**, with Steve Karier, Kulturhaus, Niederanven, 18h. Tél. 26 34 73-1.

KONTERBONT

**Natur ganz no!** Porte ouverte an der Fleeegestatioun fir wëll Déieren, Dudelange, 9h30 - 18h.

**Vélostour**, Départen bis 13 Auer, Centre Sociétaire et sportif, Colmar-Berg, 10h.

**Fluchthelferweg**, geführte Wanderung auf dem Sentier des passeurs, Treffpunkt am Bahnhof, Troisvierges, 10h15. Tel. 26 95 05 66.

**Sommerfest**, Jugendherberge, Luxembourg, 11h.

**Drucken wie zu Gutenbergs Zeiten**, geführte Besichtigung, Druckmuseum (Kulturhuef), Grevenmacher, 14h30 + 16h. Tel. 26 74 64-1.

visitez notre site internet [www.woxx.lu](http://www.woxx.lu)

Poste vacant

Le Ministère de l'Intérieur et à la Grande Région se propose d'engager avec effet immédiat ou à convenir pour l'Administration de la gestion de l'eau

un pisciculteur (m/f)  
employé de l'Etat, carrière C

qui sera en charge de la gestion de la Pisciculture de l'Etat à Lintgen.

Les tâches et responsabilités suivantes sont liées à ce poste :

- Reproduction artificielle et élevage de poissons (truites fario)
- Organisation de la maison d'incubation
- Gestion des stocks de poissons, de nourriture et de matériel
- Repeuplement des eaux publiques
- Coordination des travaux du personnel de la pisciculture
- Gestion et entretien du site et des installations

Nous recherchons un candidat ayant le profil suivant :

- Détenteur d'un CATP correspondant à la définition de l'emploi
- Intérêt pour le domaine de l'élevage de poissons
- Disponibilité et flexibilité en vue d'assurer les permanences sur le site pendant les week-ends et jours fériés
- Compétences en gestion du personnel
- Connaissances des langues française, allemande et luxembourgeoise
- Des connaissances dans le domaine de la pisciculture constituent un avantage

Les personnes intéressées sont priées d'adresser leur dossier de candidature, avec lettre de motivation, curriculum vitae détaillé, copie(s) du (des) certificat(s) d'études ainsi que photo récente jusqu'au 12 juillet 2010 à l'adresse suivante :

Administration de la gestion de l'eau  
Direction  
51-53, rue de Merl  
L-2146 Luxembourg

## AVIS

**Appel à candidatures**

**dans le cadre du Programme opérationnel (PO) de l'intervention du Fonds Social Européen (FSE) au titre de l'Objectif « Compétitivité régionale et Emploi » pour les années budgétaires 2011-2013**

**Le Programme opérationnel (PO) de l'intervention du Fonds Social Européen au titre de l'Objectif « Compétitivité régionale et Emploi » prévoit pour le Grand-Duché de Luxembourg l'orientation de la politique de l'emploi conformément aux axes prioritaires suivantes :**

1. Améliorer l'accès à l'emploi et l'inclusion durable dans le marché du travail
2. Augmentation de l'adaptabilité des travailleurs et des entreprises
3. Renforcer le capital humain.

Priorité sera donnée le cas échéant aux projets présentant un intérêt particulier à la réinsertion des demandeurs d'emploi sur le marché du travail.

**Les projets à présenter couvriront une période maximale de 3 ans allant du 1er janvier 2011 au 31 décembre 2013.**

Les dossiers à présenter conformément aux dispositions de la fiche de candidature contiendront notamment :

- une description détaillée de l'action à mener
- les objectifs qualitatifs visés et leur conformité avec le PO
- les objectifs quantifiés tels que le nombre de participants, l'intensité et la durée de l'action
- un budget détaillé reprenant les dépenses prévisionnelles ainsi que le plan de financement prévisionnel avec indication d'une quote-part de cofinancement public luxembourgeois de 50 % au moins. (En cas de demande d'un cofinancement de la part du Ministère du Travail et de l'Emploi, prière de faire les démarches avant le 10 septembre 2010)

Pour toute information supplémentaire, veuillez consulter le site web [www.fse.lu](http://www.fse.lu) contenant les documents suivants :

- la fiche de candidature FSE 2011-2013 le Guide de l'utilisateur pour les interventions du FSE au Luxembourg pour la période 2007-2013
- le programme opérationnel (PO) de l'intervention du FSE au Grand-Duché de Luxembourg au titre de l'Objectif « Compétitivité régionale

et Emploi » pour la période de programmation 2007-2013

- le Cadre de Référence Stratégique National (CRSN) tel qu'adopté par la Commission en date du 22 octobre 2007.

Les projets sont à introduire conformément aux stipulations de la fiche de candidature auprès du Ministère du Travail et de l'Emploi pour le **24 septembre 2010** au plus tard.

**Avis d'adjudication****I.1) Nom et adresse(s)**

Le Fonds Belval  
6, avenue des Hauts Fourneaux  
L-4362 Esch-sur-Alzette  
Luxembourg

**Tél.:** (+352) 26 84 01  
**Fax :** (+352) 26 84 03 00  
**Email :** fb@fonds-belval.lu

**II.1.1) Intitulé attribué au marché**  
Incubateur d'entreprises à Belval, travaux de revêtement du sol en caoutchouc

**II.1.5) Description succincte du marché**  
Soumission pour les travaux de revêtement du sol en caoutchouc dans le cadre de la construction d'un incubateur d'entreprises dans les anciens vestiaires des hauts fourneaux à Belval.

**II.2.1) Quantité ou étendue globale**  
+/- 1.800 m<sup>2</sup> de revêtement de sol  
Conditions de participation minimales :  
Chiffre d'affaires minimal  
800.000. €.  
Nombre d'effectif minimal  
15 personnes.  
Nombre de références pour des travaux similaires : au moins 3

**IV.1.1) Procédure ouverte**

**IV.2.1) Critères d'attribution**  
Prix le plus bas

**IV.3.4) Date limite de réception des offres**  
07/09/2010

**IV.3.8) OUVERTURE DES OFFRES**  
**mardi 07 septembre 2010 à 11:00****VI.3) Autres informations**

Les offres portant l'inscription « Soumission pour... » sont à remettre à l'adresse prévue pour l'ouverture de la soumission conformément à la législation et à la réglementation sur les marchés publics avant les date et heure fixées pour l'ouverture.

**VI.5) Date d'envoi de l'avis au Journal officiel de l'U.E.**  
24/06/2010

Germain Dondelinger  
Président du Conseil d'Administration

**Ministère du Développement durable et des Infrastructures**  
**Administration des bâtiments publics**  
**Division de la gestion du patrimoine**

**Avis d'adjudication**

Ouverture de la soumission :  
**mercredi 21 juillet 2010 à 10:00 heures**, Administration des bâtiments publics, 10, rue du St.-Esprit à L-1475 Luxembourg

**Lycée technique de Lallange, place Victor Hugo à Esch/Alzette**

Objet : assainissement des polluants du bâtiment

- Envergure :
- Entfernen von PAK belasteten Materialien : +/- 250 m
  - Entfernen von KMF Isolierung : +/- 1.000 m
  - Entfernen von asbesthaltigen Rohrleitungsdämmungen : +/- 125 m

Les travaux sont adjugés en bloc à prix unitaires.

Début/Durée prévisible :  
La durée des travaux est de 30 jours ouvrables à débiter pour septembre 2010.

Les intéressés sont tenus d'introduire leur candidature écrite au minimum 24 heures avant de retirer le dossier de soumission à

L'Administration des bâtiments publics  
« Soumissions »

Boîte postale 112  
L-2011 Luxembourg  
Télécopieur : 46 19 19 - 555

Les plans, cahiers des charges et bordereaux de soumission sont à la disposition des candidats à l'adresse de l'administration à partir du mardi 29 juin 2010 au mercredi 14 juillet 2010.

Les offres portant l'inscription « Soumission pour l'assainissement des polluants du bâtiment à exécuter dans l'intérêt du Lycée technique de Lallange à Esch/Alzette » sont à remettre à l'adresse prévue pour l'ouverture de la soumission conformément à la législation et à la réglementation sur les marchés publics avant les date et heure fixées pour l'ouverture.

Il ne sera procédé à aucun envoi de bordereau.

Luxembourg, le 22 juin 2010  
Le ministre du Développement durable et des Infrastructures  
Claude Wiseler

**Poste vacant****Le Ministre de la Défense**

cherche à s'adjoindre pour le compte de l'Armée les compétences d'un

**Pharmacien (m/f)**  
**de nationalité luxembourgeoise à temps partiel (3 heures / semaine)**

Les missions de la personne à engager sont :

- assurer le fonctionnement de la section pharmaceutique du service de santé
- gérer l'approvisionnement en produits pharmaceutiques
- être le conseiller en matière d'acquisition, de gestion et d'utilisation des produits pharmaceutiques
- être la personne de référence du service pour les fournisseurs

Les intéressé(e)s sont prié(e)s d'introduire leur candidature pour le 16 juillet 2010 au plus tard à la Direction de la Défense, 6, rue de l'Ancien Athénée à L-1144 Luxembourg.

Des renseignements supplémentaires peuvent être demandés auprès du bureau du personnel de l'Armée (tél : 26 848 - 216).