

WAT ASS LASS | 16.07. - 25.07.

WAT
ASS
LASS?

Passen in den noch so kleinsten Winkel und klingen immer noch gut: „The Winklepickers“, an diesem Freitag, dem 16. Juli in der Abtei Neumünster.

FR, 16.7.

MUSEK

Winklepickers, Brasserie l'Abbaye (Centre culturel de rencontre Abbaye de Neumünster), *Luxembourg*, 18h. Tél. 26 20 52 981.

HGich.T + Turbo Turtone, Trash, ExHaus, Balkensaal, *Trier*, 20h. Tél. 0049 651 2 51 91.

Nerone, Oper in vier Akten von Arrigo Boito, Amphitheater (Olewiger Straße), *Trier*, 20h30. Tél. 0049 651 7 18 8 18. Im Rahmen der Antikenfestspiele.

Turandot, opéra de G. Puccini, Théâtre en plein air, *Wiltz*, 20h45. Dans le cadre du Festival de Wiltz. Tél. 95 81 45.

The Irrepressibles, parvis de l'Abbaye Neumünster, *Luxembourg*, 21h. Tél. 47 08 95-1.

The Kooks, Den Atelier, *Luxembourg*, 21h. www.atelier.lu

Liquid Blues Houseband, Blues, The Liquid (15, rue Münster), *Luxembourg*, 21h30. Tél. 22 44 55.

THEATER

Ich bin der Mann von Lolo Ferrari, Monolog von Antoine Jaccoud, Kulturhaus, *Niederanven*, 19h. Tél. 26 34 73-1.

Nipple Jesus, vum Nick Hornby, mam Serge Tonnar, Centre socioculturel régional Prabbeli, *Wiltz*, 20h. Tél. 27 48 93 82.

Den Här, vum Josy Braun, mat Raoul Biltgen, Marcel Heintz, Lotty Jungblut, Jean-Paul Maes, Rosalie Maes, Nicole Max, Jean Noesen, Jean-Paul Rathes a Jean-Marc Turmes, Regie: Eva Paulin, Al Schmelz, *Steinfort*, 20h30. Tél. 47 08 95-1.

Pornorama, ein Männermärchen, Monolog von Karen Köhler, Kulturhaus, *Niederanven*, 21h30. Tél. 26 34 73-1.

PARTY/BAL

Metalparty VIII, das Beste aus Heavy, Trash, Black und Death Metal, Exhaus, kleines Exil, *Trier*, 21h. Tél. 0049 651 2 51 91.

SA, 17.7.

MUSEK

Récital d'orgue, par Thierry Ferré, Cathédrale, *Luxembourg*, 11h.

Blues'n Jazz Rallye, Grund et Biisserwee, *Luxembourg*, 18h.

Hazmat Modine, Sommerbühne, Exhaus, *Trier*, 19h. Tél. 0049 651 2 51 91.

WAT ASS LASS

Kalender **S. 2 - S. 7**

Harvestman / Steve Von Till **p. 4**

Erausgepickt **S. 6**

KINO

Programm **S. 8 - S. 15**

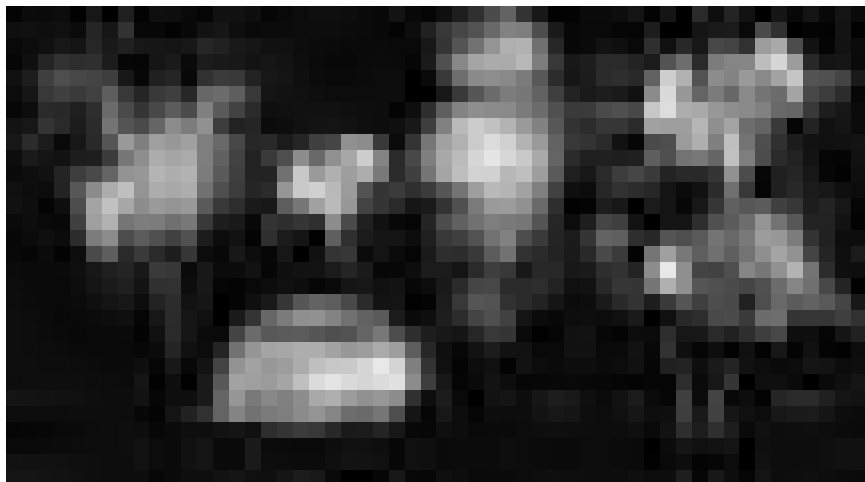
Splice **p. 10**

EXPO

Ausstellungen **S. 16 - S. 19**

August Sander **S. 18**

WAT ASS LASS | 16.07. - 25.07.



Himmelhoch jauchzend dieses Spektakel: „Himmelwärts“ mit der Deutschen Radio Philharmonie Saarbrücken/Kaiserslautern am 17. Juli im Strandbad in Losheim am See.

Himmelwärts, mit der Deutschen Radio Philharmonie Saarbrücken Kaiserslautern, Werke von Wagner, Beethoven, Verdi und Puccini, Strandbad, *Losheim am See*, 20h.

Harvestman / Steve Von Till, en avant-programme Aidan Baker, Casino Luxembourg - Forum d'art contemporain, *Luxembourg*, 20h30. Tél. 22 50 45. Voir article p. 4

Turandot, opéra de G. Puccini, Théâtre en plein air, *Wiltz*, 20h45. Dans le cadre du Festival de Wiltz. Tél. 95 81 45.

Djuju, Kulturhaus, *Niederanven*, 22h. Tél. 26 34 73-1.

THEATER

Die Aeneis, Stück von Olivier Kemeid, Viehmarktplatz, *Trier*, 20h. Im Rahmen der Antikenfestspiele.

Nipple Jesus, vum Nick Hornby, mam Serge Tonnar, Centre socioculturel régional Prabbeli, *Wiltz*, 20h. Tél. 27 48 93 82.

Brief einer Unbekannten, von Stefan Zweig, Kulturhaus, *Niederanven*, 20h. Tél. 26 34 73-1.

PARTY/BAL

Homosphère-Party, mit Djane Simoné, SchMIT-Z, *Trier*, 22h. Tél. 0049 651 4 25 14.

KONTERBONT

Fêtons l'été au Müllerthal, barbecue, animations pour enfants, face-painting, musique..., Grand Hôtel des Cascades, *Müllerthal*, 12h - 20h.

SO, 18.7.

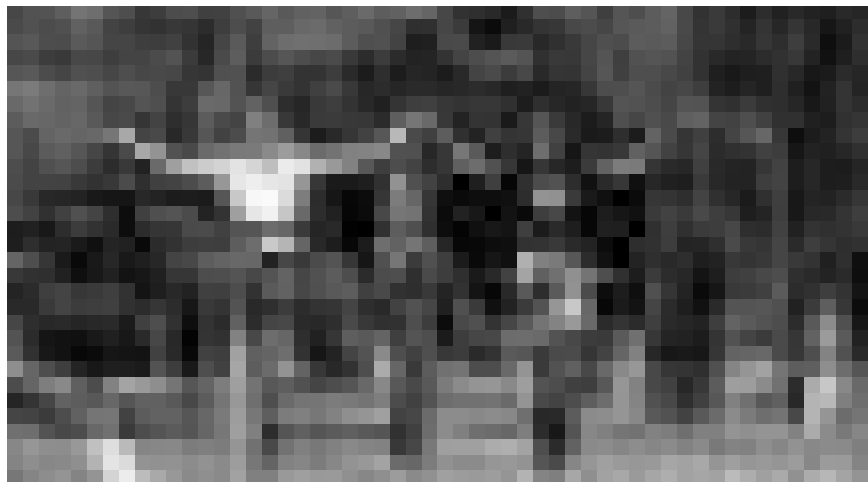
MUSEK

Klavier- und Violoncellokonzert, mit Joseph Moog und Julian Steckel, Werke von Bach, Liszt und Chopin, Refektorium der Alten Abtei, *Mettlach*, 11h.

Jeunes Solistes, Théâtre en plein air, *Wiltz*, 17h. Dans le cadre du Festival de Wiltz. Tél. 95 81 45.

Luxembourg Percussion, Trifolion, *Echternach*, 17h. Tél. 47 08 95-1.

These Are Powers + Make Out + Airpeople, Exhaus, kleines Exil, *Trier*, 18h30. Tél. 0049 651 2 51 91.



Wer sich immer noch nicht von der Hitze hat erschlagen lassen, kanns ja mal versuchen - am 18. Juli in Mamer heißt es wieder: „Alles op de Vëlo“.

Paula Morelenbaum & SWR Big Band feat. Joo Kraus, Strandbad, *Losheim/Saar*, 19h. Tél. 0049 6861 9 91 00.

Nerone, Oper in vier Akten von Arrigo Boito, Amphitheater (Olewiger Straße), *Trier*, 20h30. Tél. 0049 651 7 18 8 18. Im Rahmen der Antikenfestspiele.

Morcheeba, Den Atelier, *Luxembourg*, 21h. www.atelier.lu

Seasick Steve, blues, Rockhal, Club, *Esch*, 21h.

THEATER

Nipple Jesus, vum Nick Hornby, mam Serge Tonnar, Centre socioculturel régional Prabbeli, *Wiltz*, 16h. Tél. 27 48 93 82.

KONTERBONT

Fête artisanale, créativité, convivialité, diversité, tout le village, *Torgny (B)*, 10h. Tél. 0032 63 57 83 81.

Traditionnelle Fête de la Sainte Madeleine, animations pour enfants, exposition d'artisans d'art, stands de producteurs locaux, château de Preisch, *Basse-Rentgen (F)*, 10h. Tél. 0033 3 82 83 44 71, www.chateaudepreisch.com

Alles op de Vëlo, Streck tèschent Miersch a, *Mamer*, 10h - 18h.

Branebuerger Maart, ganzt Duerf, *Branebuerg*, 10h - 18h.

Fluchthelferweg, geführte Wanderung auf dem „Sentier des passeurs“, Treffpunkt am Bahnhof, *Troisvierges*, 10h15. Tél. 26 95 05 66.

Drucken wie zu Gutenbergs Zeiten, geführte Besichtigung, Druckmuseum (Kulturhuef), *Grevenmacher*, 14h30 + 16h. Tél. 26 74 64-1.

D'Griechten, Trèppeltour, Rendez-vous beim Wäschbour, *Hautcharage*, 14h30.

L'Histoire de Luxembourg pour les nuls, présentation de l'exposition permanente et introduction à l'histoire de la ville et du pays, Musée d'Histoire de la Ville, *Luxembourg*, 16h (L/F/D). Tél. 47 96-45 70.

MO, 19.7.

MUSEK

dieb13: Liszts Musik schreddert, musikalisches Event mit Plattenspielern und einem Computer zu Ehren von Franz Liszt,



Bande Dessinée

EVENT

WAT ASS LASS | 16.07. - 25.07.



Ancien des post-métalleux de Neurosis, Steve von Till viendra exposer son âme torturée tout en douceur...

ROCK PSYCHEDELIQUE

Le laboureur de sons

Nicolas Przeor

Un concert rock dans un musée ? C'est le pari un peu fou que le Casino d'Art contemporain propose en ce mois de juillet caniculaire en programmant Steve Von Till et son projet Harvestman, aux sonorités pour le moins mystiques.

On connaît Steve Von Till pour ses frasques soniques au sein du combo culte de post-metal Neurosis aux côtés de son compère Scott Kelly. Il revient aujourd'hui en tant que laboureur « Harvestman » avec un projet solo aux sonorités plus apaisées.

Formés en 1985 en tant que groupe hardcore punk sur la baie d'Oakland en Californie, Neurosis a depuis évolué vers une musique abyssale aux confins du métal, du hardcore et de la musique expérimentale pour devenir l'une des formations les plus adulées. Et ce justement grâce à ce mélange des genres qui fait qu'ils sont idolâtrés autant par les métalleux aux cheveux longs que par les fans de musique indépendante ou simplement les amateurs de musique barrée ou atmosphérique. Depuis leur création, neuf albums sont sortis sur des labels

de renoms tels que Alternative Tentacles (label de Jello Biafra des Dead Kennedys), Relapse ou bien encore Neurot dernièrement le label des deux compères Scott Kelly et de Steve Von Till.

Steve Von Till n'en est pas à son premier coup d'essai avec cet album « Trinity » car c'est déjà son troisième exploit discographique sous le pseudonyme Harvestman après trois albums sortis sous son propre nom à partir de 2000. Mais là où le guitariste donnait dans le folk plus ou moins glauque sous son propre patronyme, l'aventure Harvestman semble être bien plus psychédélique, voir carrément lunaire. Les sonorités mêlant autant des guitares acoustiques que des déflagrations électriques transportent l'auditeur dans une espèce de transe et méditation grâce à des nappes de guitares rappelant la musique psychédélique.

« Trinity » est aussi la bande originale du film « Hate 2 O » du réalisateur italien Alex Infascelli, mais propose également le projet musical le plus abouti du sieur Von Till et de sa débâcle sonique à la fois morbide et in-

trigante qui hérissera, c'est sûr, le poil d'une bonne partie des spectateurs. Car sa musique, même si relativement calme, est un concentré d'émotions. Elle n'est pas pour autant pour toutes les oreilles, tant l'intensité de ses compositions repose sur des ambiances aériennes, tendues et menaçantes.

Pas sûr alors que la musique oppressante de Von Till saille tout à fait avec la météo estivale de ces dernières semaines. Mais l'endroit insolite dans lequel est organisé ce concert, ainsi que la venue de l'une des figures les plus respectées du rock moderne ne devrait pas freiner les fans de musique à assister à ce concert.

www.vontill.org
www.myspace.com/hearthenpsych

Casino Luxembourg - Forum d'art contemporain, *Luxembourg*, 12h30 + 19h. Tél. 22 50 45.

THEATER

E Wäibierg an Alaska, vum Jay Schiltz, mat Jean-Marc Calderoni a Mady Dürer, Salle de Musique, *Kleinbettingen*, 20h30. Tél. 47 08 95-1.

DI, 20.7.

MUSEK

Nei Stëmmen, concert des professeurs : Kyoung Cho (soprano), Luisa Partridge Mauro (mezzo-soprano), Won Cho (bass-baryton) et Paul Rhodes (piano), Salle de concerts ARCA, *Bertrange*, 20h. Tél. 691 86 52 44.

THEATER

Den Här, vum Josy Braun, mat Raoul Biltgen, Marcel Heintz, Lotty Jungblut, Jean-Paul Maes, Rosalie Maes, Nicole Max, Jean Noesen, Jean-Paul Rathes a Jean-Marc Turmes, Regie: Eva Paulin, Al Schmelz, *Steinfort*, 20h30. Tél. 47 08 95-1.

KONTERBONT

Comment l'Union européenne enferme ses voisins, débat à partir de l'article d'Alain Morice et de Claire Rodier, Circolo Culturale e Ricreativo Eugenio Curiel (107, rte d'Esch), *Luxembourg*, 19h. Dans le cadre des « Mardi du Diplo » d'Attac Luxembourg..

MI, 21.7.

MUSEK

John Fogerty, Arena (Fort Worth-Platz 1), *Trier*, 20h.

Papa Roach, Rockhal Box, *Esch*, 21h.

THEATER

Den Här, vum Josy Braun, mat Raoul Biltgen, Marcel Heintz, Lotty Jungblut, Jean-Paul Maes, Rosalie Maes, Nicole Max, Jean Noesen, Jean-Paul Rathes a Jean-Marc Turmes, Regie: Eva Paulin, Al Schmelz, *Steinfort*, 20h30. Tél. 47 08 95-1.

WAT ASS LASS | 16.07. - 25.07.

KONTERBONT

Soirée de rencontre, autour des photos prises lors du voyage au Rwanda en mai 2010, Café Ancien Cinéma, *Vianden*, 19h30.
Tél. 621 55 59 56.
Org.: Soroptimistes.

KONTERBONT

HaxoGreen, IT-Outdoor-Camp, Gelände Belvédère der FNEL Pfadfinder, *Dudelange*, 10h-24h.
Org.: Chaos Computer Club Lëtzebuerg (C3L) + syn2cat. www.haxogreen.lu

DO, 22.7.

MUSEK

Damien Prud'homme's Tribal Jazz Project, Jazz, Brunnenhof, *Trier*, 20h.

Texas in July, Café Exakt (Exhaus), *Trier*, 20h. Tél. 0049 651 2 51 91.

Skinny Puppy, Rockhal, Club, *Esch*, 21h.

THEATER

Trabi auf Touren, mit dem Chawwarusch Theater, Lotto-Forum (Petrispark), *Trier*, 20h.
www.ticket-regional.de

Den Här, vum Josy Braun, mat Raoul Biltgen, Marcel Heintz, Lotty Jungblut, Jean-Paul Maes, Rosalie Maes, Nicole Max, Jean Noesen, Jean-Paul Rathes a Jean-Marc Turmes, Regie: Eva Paulin, Al Schmelz, *Steinfort*, 20h30.
Tél. 47 08 95-1.

Le Mystère de Jeanne d'Arc, fresque historique, église St-Donat, *Arlon (B)*, 21h. Tél. 0032 63 21 63 60.

De Superjhemp géint de Pnõmonni, vum Jemp Schuster an der Spektakel a.s.b.l., op Schéimerech, *Kehlen*, 21h. Tél. 47 08 95-1.

FR, 23.7.

MUSEK

Tomi Boy & The 112 Blues Gang, Brasserie l'Abbaye (Centre culturel de rencontre Abbaye de Neumünster), *Luxembourg*, 18h. Tél. 26 20 52 981.

Die Schöne und das Biest, Musical, Freilichttheater, *Wiltz*, 20h45. Im Rahmen des Wiltzer Festivals.
Tél. 95 81 45.

THEATER

E Wäibierg an Alaska, vum Jay Schiltz, mat Jean-Marc Calderoni a Mady Dürrer, Salle de Musique, *Kleinbettingen*, 20h30. Tél. 47 08 95-1.

Le Mystère de Jeanne d'Arc, fresque historique, église St-Donat, *Arlon (B)*, 21h. Tél. 0032 63 21 63 60.

De Superjhemp géint de Pnõmonni, vum Jemp Schuster an der Spektakel a.s.b.l., op Schéimerech, *Kehlen*, 21h. Tél. 47 08 95-1.

KONTERBONT

HaxoGreen, IT-Outdoor-Camp, Gelände Belvédère der FNEL Pfadfinder, *Dudelange*, 10h-24h.
Org.: Chaos Computer Club Lëtzebuerg (C3L) + syn2cat. www.haxogreen.lu



Damien Prud'homme se veut tribal et présentera son nouveau projet le 22 juillet au Brunnenhof à Trèves.

SA, 24.7.

MUSEK

Récital d'orgue, par Michael Schneider, église Saint-Michel, *Luxembourg*, 11h.

Nei Stëmmen, concert de gala et attribution des prix, Salle de concerts ARCA, *Bertrange*, 20h.
Tél. 691 86 52 44.

Die Schöne und das Biest, Musical, Freilichttheater, *Wiltz*, 20h45. Im Rahmen des Wiltzer Festivals.
Tél. 95 81 45.

THEATER

Le Mystère de Jeanne d'Arc, fresque historique, église St-Donat, *Arlon (B)*, 21h. Tél. 0032 63 21 63 60.

De Superjhemp géint de Pnõmonni, vum Jemp Schuster an der Spektakel a.s.b.l., op Schéimerech, *Kehlen*, 21h. Tél. 47 08 95-1.

KONTERBONT

HaxoGreen, IT-Outdoor-Camp, Gelände Belvédère der FNEL Pfadfinder, *Dudelange*, 10h-24h.
Org.: Chaos Computer Club Lëtzebuerg (C3L) + syn2cat. www.haxogreen.lu

Qui est le maître du gang ? Pour le savoir, prenez rendez-vous le 23 juillet à l'abbaye de Neumünster pour le concert de Tomi Boy & The 112 Blues Gang.



WAT ASS LASS | 16.07. - 25.07. / ERAUSGEPICKT

SO, 25.7.

MUSEK

Klavier- und Violinenkonzert, mit Florian Uhlig und Mirjam Contzen, Werke von Schumann, Mendelssohn und Saint-Saëns, Refektorium der Alten Abtei, *Mettlach*, 11h.

Claudine François, jazz, Brasserie l'Abbaye (Centre culturel de rencontre Abbaye de Neumünster), *Luxembourg*, 11h30. Tél. 26 20 52 981.

Trio Kontraste Köln, Werke von Haydn, Mozart und Beethoven, Freilichttheater, *Wiltz*, 17h. Im Rahmen des Wiltzer Festivals. Tél. 95 81 45.

Die Schöne und das Biest, Musical, Freilichttheater, *Wiltz*, 20h45. Im Rahmen des Wiltzer Festivals. Tél. 95 81 45.

THEATER

Le Mystère de Jeanne d'Arc, fresque historique, église St-Donat, *Arlon (B)*, 21h. Tél. 0032 63 21 63 60.

De Superjhep géint de Pnëmonni, vum Jemp Schuster an der Spektakel a.s.b.l., op Schéimerech, *Kehlen*, 21h. Tél. 47 08 95-1.

KONTERBONT

HaxoGreen, IT-Outdoor-Camp, Gelände Belvédère der FNEL Pfadfinder, *Dudelange*, 10h-24h. Org.: Chaos Computer Club Lëtzebuerg (C3L) + syn2cat. www.haxogreen.lu

Précision utile

Vous voulez faire figurer un événement culturel dans l'agenda du woxx ? Alors envoyez vos informations à agenda@woxx.lu, au plus tard le lundi qui précède la parution du woxx. Sur le site internet www.woxx.lu l'ensemble des rendez-vous sont accessibles, même ceux qui - pour des raisons de place - n'ont pas pu paraître dans le numéro papier.

Hinweis

Sie wollen einen kulturellen Termin in der woxx veröffentlicht sehen? Dann schicken Sie die entsprechenden Informationen, bis spätestens am Montag der Woche, in der er erscheinen soll, an agenda@woxx.lu. Auf der Internetseite www.woxx.lu werden sämtliche Einträge, auch die, die es aus Platzgründen nicht in die Papiausgabe geschafft haben veröffentlicht.

Fluchthelferweg, geführte Wanderung auf dem „Sentier des passeurs“, Treffpunkt am Bahnhof, *Troisvierges*, 10h15. Tél. 26 95 05 66.

Drucken wie zu Gutenbergs Zeiten, geführte Besichtigung, Druckmuseum

(Kulturhuf), *Grevenmacher*, 14h30+16h. Tél. 26 74 64-1.

Visite guidée, Musée du jeu de cartes Jean Dieudonné (Kulturhuf), *Grevenmacher*, 14h30+16h30. Tél. 26 74 64-1.



Branebuerger Maart Edition 2010

Cette année le thème choisi est la sécurité. Des stands d'information et des démonstrations visent à sensibiliser le public aux différents aspects de la sécurité : entraînement au feu, les chiens de la Protection Civile, la Police, les Jeunes Pompiers, l'utilisation des extincteurs, etc.

Le choix du thème est étroitement lié aux festivités autour du centenaire du Corps des Sapeurs-Pompiers de Bastendorf, l'un des organisateurs du marché de la première heure.

Le programme de la veille du marché **vendredi 17 juillet** : Les expositions autour du 100e anniversaire sont ouvertes de 14 à 22 heures. 19h : Exercice avec l'hélicoptère d'Air Rescue 20h : Exercice des pompiers de Gilzem (D) 21h : Concert par la musique des pompiers de Bettendorf

23h : Grand feu d'artifice du haut du château Jour du Marché, **dimanche 18 juillet** : 10h : Début du Marché

11h30 : Concert apéro par la Fanfare des Sapeurs-Pompiers de Gilsdorf

15h : Promenade dans la nature. Explications par M. Jean-Jacques Erasmey, représentant de l'Administration de la Nature et des forêts. Départ au centre du village, sans réservation.

Au cours de l'après midi : folklore portugais, démonstrations de techniques de combat

médiévaux, animation de rue. Tout au long de la journée : repas traditionnels, snacks et boissons. Expositions dans la galerie « An der Millen » et dans la salle des fêtes de Brandenburg : casques de pompiers du monde entier, objets qui concernent les pompiers, photos des activités du corps, matériel ancien, véhicules de pompiers miniatures, coupes et gadgets gagnés par les pompiers.

Konstatelier Dit Jungels : Porte Ouverte; Schräiner Wierkstatt : Porte Ouverte. Marché aux puces pour enfants, nombreuses animations, notamment en collaboration avec l'entente touristique Esimso, le corps des Jugendpompjeeë, etc. Dans le cadre du projet de l'Ecole du Goût Brandenburg : de 14h à 15h30 et de 16h à 17h, atelier de découverte sensorielle pour enfants.

Avant et pendant le marché, le village est fermé aux voitures. Les visiteurs sont priés d'utiliser le système Park and Ride au Këppenhaff (N7, après le Rond-point du Friedhaff en direction du Nord) ou à Bastendorf. La ligne d'autobus 560 reliera la gare d'Ettelbrück avec Brandenburg. Des infos concernant l'horaire sont disponibles sur le site internet www.naturpark-our.lu

Informations : Syndicat d'Initiative Gemeng Baastenduerf, John Blum, tél. 99 04 84, courriel : branebuerger-maart@pt.lu



Appels à candidatures : Sonic Visions Festival 2010 & Compilation Luxembourg's finest Vol 4.

Le festival Sonic Visions, dont la **troisième édition** aura lieu **les 26 et 27 novembre**, combine sur deux journées entières des rencontres professionnelles pour musiciens et acteurs de la musique et des concerts d'artistes émergents

internationaux et locaux de qualité. Les groupes programmés au Sonic Visions ont ainsi la chance de pouvoir jouer devant un public averti, composé en grande partie de professionnels de la musique (programmeurs, labels, agents...). Les artistes sélectionnés bénéficient également d'un accès gratuit aux rencontres, panels et ateliers de la conférence « It's all about the Artist » qui aura lieu en journée.

Plus d'infos sur www.sonicvisions.lu

Luxembourg's Finest - Se faire entendre par des professionnels de la musique !

La compilation « Luxembourg's Finest » rassemble les groupes et artistes rock, pop, électro, hip hop et jazz les plus prometteurs du Luxembourg. Distribuée à des professionnels de la musique et à certains médias, elle donne un aperçu représentatif de la création pop-rock luxembourgeoise actuelle. La compilation n'est destinée qu'à des fins de promotion et de présentation et ne donnera pas lieu à une utilisation commerciale. Comment participer à la sélection Sonic Visions et Luxembourg's finest ?

Il suffit d'envoyer, à l'adresse ci-dessous, les éléments suivants :

Un CD gravé et annoté avec deux morceaux récents et représentatifs de votre choix (qualité CD, pas de mp3 !), la fiche d'inscription dûment remplie (téléchargeable), press kit (bio, photos...) ainsi qu'un exemplaire du/des CD(s) (single, EP, album) dont sont issus les morceaux. Les candidatures seront soumises à un comité d'écoute, composé de membres de la programmation et de la communication de la Rockhal, qui choisira les titres figurant sur la compilation et les artistes qui seront programmés au Sonic Visions 2010. **Date limite d'envoi** (le cachet de la poste faisant foi) : **vendredi 1er octobre**. Tout dossier incomplet ne sera pas pris en compte. Aucune inscription par courriel ne sera retenue.

Adresse : Rockhal, c/o Music & Resources, B.p. 291, L-4003 Esch-sur-Alzette

AVIS

Ministère du Développement durable et des Infrastructures
Administration des bâtiments publics
Division des travaux neufs

Avis d'adjudication

Ouverture de la soumission :
mercredi 25 août 2010 à 10:00 heures,
Administration des bâtiments publics,
10, rue du St-Esprit à L-1475 Luxembourg

Internat Public à Diekirch

Objet : **Travaux de stabilisation d'un talus**

Envergure : Les travaux consistent en la construction d'un mur de soutènement constitué d'un empilement de blocs pleins préfabriqués en béton emboîtés par tenon et mortaise.

- Les travaux comprennent :
- la préparation des pistes d'accès (démontage de luminaires, aménagement de la piste coté accès parking, pose de tôles de protection, etc....,
- la démolition de la paroi gunitée, et le terrassement,
- la protection des canalisations enterrées,
- la pose des blocs, du drainage (tuyau drain, gravier et géotextile),
- le remblai derrière le mur,
- la réalisation d'une rigole de 3 pavés avec siphons et canalisations d'évacuation des eaux,
- la remise en état du chantier.

Début/Durée prévisible : Les travaux sont adjugés en bloc à prix unitaires. La durée des travaux est de 30 jours ouvrables à partir du 20 octobre 2010.
Effectif minimum en personnel occupé dans le métier concerné : 80 personnes (sur chantier minimum 5 personnes).
Chiffre d'affaires annuel minimum dans le métier concerné requis 5.000.000 €

Visite des lieux obligatoire : Une visite obligatoire des lieux sera organisé le mardi 20 juillet 2010 à 10.00 heures. Rendez vous à l'entrée de l'Internat Public à Diekirch.

Les intéressés sont tenus d'introduire leur candidature écrite au minimum 24 heures avant de retirer le dossier de soumission à
L'Administration des bâtiments publics

« Soumissions »
Boîte Postale 112
L-2011 Luxembourg
Télécopieur : 46 19 19-555

Les plans, cahiers de charges et bordereaux de soumission sont à la disposition des candidats, à titre gratuit du mardi 13 juillet 2010 au mercredi 18 août 2010.

Les offres portant l'inscription ...« Soumission pour les travaux de stabilisation d'un talus dans l'intérêt de l'Internat Public à Diekirch » sont à remettre à l'adresse prévue pour l'ouverture de la soumission conformément à la législation et à la réglementation sur les marchés publics avant les date et heure fixées pour l'ouverture.

IL NE SERA PAS PROCÉDÉ A L'ENVOI DE BORDEREAUX.

Luxembourg, le 07 juillet 2010
Le ministre du Développement durable et des Infrastructures
Claude Wiseler

Ministère du Développement durable et des Infrastructures
Administration des Ponts et Chaussées
Service Régional de Redange

Avis d'adjudication

Ouverture de la soumission :
mercredi 04 août 2010 à 10:00 heures,
Bâtiment des Ponts et Chaussées
15, Grand' rue
L-8510 REDANGE

Mise en oeuvre d'enrobés sur la RN 23 (Poteau de Hostert-traversée de Hostert) et la RN 24 (traversée d'Useldange)

Objet : **Mise en oeuvre d'enrobés**

Envergure :
Enlèvement bordures et pavés : 500 m'
Fraisage de la chaussée : 15000 m²
Enrobés 0/16 EF3 : 1155 to
Splittmastix 0/12 : 3000 to
Mise à niveau trappes : 46 pcs
Mise à niveau grilles : 53 pcs
Bordures en granit 50/12/25 : 400 m'
Pavés en granit 20/13/15 : 250 m'
Béton de fondation : 80 m³

Début/Durée prévisible : octobre 2010 - 120 jours ouvrables

Les offres portant l'inscription « Soumission pour la mise en oeuvre d'enrobés sur la RN 23 (Poteau de

Hostert-traversée de Hostert) et la RN 24 (traversée d'Useldange) » sont à remettre à l'adresse prévue pour l'ouverture de la soumission conformément à la législation et à la réglementation sur les marchés publics avant les date et heure fixées pour l'ouverture.

Redange, le 14 juillet 2010.
Le Ministre du Développement durable et des Infrastructures
Claude WISELER

Avis d'adjudication

Ministère du Développement durable et des Infrastructures
Administration des bâtiments publics
Division des travaux neufs

I.1) Nom et adresse(s)
MINISTÈRE DU DÉVELOPPEMENT DURABLE ET DES INFRASTRUCTURES,
Administration des bâtiments publics,
Division des travaux neufs
10, rue du St-Esprit
1475 Luxembourg
Luxembourg

Tél.: (+352)46 19 19-1
Fax : (+352)46 19 19-555
Email : soumissions@bp.etat.lu

II.1.1) Intitulé attribué au marché
LAB - revêtement de sol

II.1.2) Lieu principal d'exécution
Dudelange

II.1.5) Description succincte du marché
Travaux de revêtements de sol à exécuter dans l'intérêt du Laboratoire National de Santé à Dudelange.

- II.2.1) Quantité ou étendue globale
- ca. 1.500 m² étanchéités
 - ca. 10.000 m² isolations thermiques et acoustiques
 - ca. 20.000 m² préchapes et chapes
 - ca. 1.400 m² carrelages pour sols et murs
 - ca. 1.500 m² revêtement de sol décoratif, chapes teintées dans la masse
 - ca. 11.000 m² revêtement de sol en caoutchouc
 - ca. 400 m² parquet en bois massif
 - ca. 3.000 m² peinture époxy et alimentaire

Les travaux sont adjugés en bloc à prix unitaires.
La durée prévisible des travaux est de 300 jours ouvrables à partir du 2e semestre 2010.

Effectif minimum en personnel occupé dans le métier concerné : 100 personnes.
Chiffre d'affaires annuel minimum pour l'entreprise générale : 2.500.000 €
Nombre minimal des références pour des ouvrages analogues et de même nature : 1 référence pour des travaux de même envergure et 2 références par type de revêtement de sol

IV.1.1) Procédure ouverte

IV.3.3) Conditions d'obtention du cahier des charges et des documents complémentaires
Conditions et mode de paiement : Les intéressés sont tenus d'introduire leur candidature écrite au minimum 24 heures avant de retirer le dossier de soumission à l'Administration des bâtiments publics, « Soumissions », Boîte Postale 112, L-2011 Luxembourg, télécopieur : 46 19 19-555.
Les plans, cahiers de charges et bordereaux de soumission sont à la disposition des candidats à titre gratuit du jeudi 15 juillet 2010 au jeudi 2 septembre 2010.

Il ne sera procédé à aucun envoi de bordereau.

IV.3.4) Date limite de réception des offres
09/09/2010

IV.3.8) OUVERTURE DES OFFRES
jeudi 09 septembre 2010 à 10:00
Lieu : Administration des Bâtiments publics, 10, rue du Saint-Esprit, L-1475 Luxembourg.

VI.3) Autres informations
Les offres portant l'inscription « Soumission pour les travaux revêtement de sol dans l'intérêt du Laboratoire National de Santé à Dudelange » sont à remettre à l'adresse prévue pour l'ouverture de la soumission conformément à la législation et à la réglementation sur les marchés publics avant les date et heure fixées pour l'ouverture.

VI.5) Date d'envoi de l'avis au Journal officiel de l'U.E.
12/07/2010

Luxembourg, le 09 juillet 2010
Le ministre du Développement durable et des Infrastructures
Claude Wiseler