



WAT ASS LASS | 13.04. - 22.04.



Ist seit den 1970ern in Sachen Jazz unterwegs: Die Pianistin Carla Bley wird am Montag mit ihrem Ensemble im Düdelinger Kulturzentrum opderschmelz gastieren.

FR, 13.4.

KONFERENZ

Die (Un)abhängigkeit der Medien in Luxemburg, mit Jacques Drescher, D:qliq, *Luxembourg*, 19h. Tel. 26 73 62. Org. Déi Lénk.

Taking Drugs to Make Music to Take Drugs to Make Music..., Vortrag von Klaus Walter und Matthias Westerweller, Exit07, *Luxembourg*, 21h.

MUSEK

Rabih Abou-Khalil Mediterranean Quintet, jazz, Centre culturel régional opderschmelz, *Dudelange*, 20h. Tél. 51 61 21-290. *Siehe Artikel S. 4.*

Katja Ebstein, Brasserie L'Inouï, *Redange*, 20h. Tel. 26 62 02 31.

Tomy Emmanuel, Congresshalle, *Saarbrücken (D)*, 20h.

Thorbjorn Risager, blues, en avant-programm: Layla & the B.D.M., Sang a Klang, *Luxembourg*, 20h30. Org.: Blues-Club Lëtzebuerg.

Dionysos, Rockhal, Club, *Esch*, 21h.

Sinéad O'Connor, Den Atelier, *Luxembourg*, 21h. www.atelier.lu

Tribute to Morcheeba, Café Ancien Cinéma, *Vianden*, 21h. Tel. 26 87 45 32.

Proyecto Cubano, Spirit of 66, *Verviers (B)*, 21h. www.spiritof66.be

THEATER

Die Räuber, Schauspiel von Friedrich Schiller, Saarländisches Staatstheater,

Saarbrücken (D), 19h30. Tel. 0049 681 30 92-0.

10 Jahre Donlon Dance Company, eine Retrospektive, Alte Feuerwache, *Saarbrücken (D)*, 19h30. Tel. 0049 681 30 92-0.

Anatol, von Arthur Schnitzler, mit Markus Bader, Alexandra Bentz, Nickel Bösenberg, Sascha Ley und Jacques SchiltzSichel Home (34, Rangwee), *Luxembourg*, 19h30. Tel. 27 48 93 82.

Tartuffe, de Molière, Opéra-Théâtre, *Metz (F)*, 20h. Tél. 0033 3 87 55 51 43.

Eine Sommernacht, Stück mit Musik von David Greig/Gordon McIntyre, sparte4 (Eisenbahnstr. 22), *Saarbrücken (D)*, 20h. www.sparte4.de

Stresstest Lëtzebuerg, de Programm vum Kabaret Peffermillchen, Brasserie Le Neumünster (Centre culturel de rencontre Abbaye de Neumünster), *Luxembourg*, 20h. Tel. 26 67 06 44.

Sprang aus der Këscht, Centre Maus Ketty, *Burmerange*, 20h. Tel. 661 14 03 10.

Marc Chagall - La vie, Tanzstück von Sven Grützmaker, Theater, *Trier (D)*, 20h. Tel. 0049 651 7 18 18 18.

Der Kontrabass, Studio des Theaters, *Trier (D)*, 20h. Tel. 0049 651 7 18 18 18.

Fir d'Frecken net, vum Guy Geimer, gespielt vum Déifferdenger Theater, Theatersall (rue Jean Gallion), *Oberkorn*, 20h. Tel. 691 61 65 87, www.tmd.lu

Revue 2012, Grand Théâtre, *Luxembourg*, 20h. Tel. 47 08 95-1.

WAT ASS LASS

Kalender **S. 2 - S. 8**

Rabih Abou-Khalil **S. 4**

KINO

Programm **S. 9 - S. 16**

Iron Sky **p. 12**

EXPO

Ausstellungen **S. 17 - S. 21**

Maurizio Galante und Tal Lancmann **S. 18**

WAT ASS LASS | 13.04. - 22.04.

Le rôle qui je suis, avec Valérie Bodson, Kulturfabrik, *Esch*, 20h. Tél. 55 44 93-1.

Pflegeleichte Ehefrau gesucht, Tufa, Kleiner Saal, *Trier (D)*, 20h. tina.benzel@gmx.de

KONTERBONT

Menster - gëschter an Haut, Virféierung vum Film vu Menn Bodson a Romain Goerend, Schmëtt, *Mensdorf*, 19h. Am Kader vun „Musek am Syrdall“.

SA, 14.4.

JUNIOR

En Déier, Atelier fir Kanner vu sechs bis zwielef Joer, Casino Luxembourg - Forum d'art contemporain, *Luxembourg*, 15h - 17h. Tél. 22 50 45.

MUSEK

5e Bear Rock Indoor, avec Ze Middle Klass, Steven Seagal (et la fourmi), Surf Pony Club, The Mash, La Otracina, BRNS, Sweek, Pirato Ketchup, Organic, Espace Michel Boujenah, *Andenne (B)*, 17h. www.bear-rock.org

Bière blanche et musique noire, avec le Clare Free Blues Quartette et Bob Margolin/Mike Sponza Blues Band, Ferme Madelonne, *Sterpigny (B)*, 19h. Tél. 0032 80 51 77 69.

Peter Grimes, Oper von Benjamin Britten, Theater, *Trier (D)*, 19h30. Tél. 0049 651 7 18 18 18.

Eat this, par la KrausFrink Percussion, Salle Robert Krieps au Centre culturel de rencontre Abbaye de Neumünster, *Luxembourg*, 20h.

Tell me the Truth About Love, mit Mariette Lentz und Fernand Delosch (Gesang), am Flügel Philippe

Beaujot und Ernest Delosch, Werke von Gershwin, Porter, Weill, Webber, Groben und Broken Vow, Cube 521, *Marnach*, 20h. Tél. 52 15 21, www.ticket.lu Im Rahmen von „De kleng Maarnicher Festival“.

Welt der Musik, Tufa, Großer Saal, *Trier (D)*, 20h. Tél. 0049 651 7 18 24 12.

Tom Heieck Trio, Café Ancien Cinéma, *Vianden*, 21h. Tél. 26 87 45 32.

Elektro Guzzi + Monophona, Exit07, *Luxembourg*, 21h.

Next Stop: Horizon, sparte4 (Eisenbahnstr. 22), *Saarbrücken (D)*, 21h. www.sparte4.de

Italian Dire Straits, Spirit of 66, *Verviers (B)*, 21h. www.spiritof66.be

THEATER

Kampf des Negers und der Hunde, Stück von Bernard-Marie Koltès, Alte Feuerwache, *Saarbrücken (D)*, 19h30. Tél. 0049 681 30 92-0.

Cinderella, Ballett von Stijn Celis, Saarländisches Staatstheater, *Saarbrücken (D)*, 19h30. Tél. 0049 681 30 92-0.

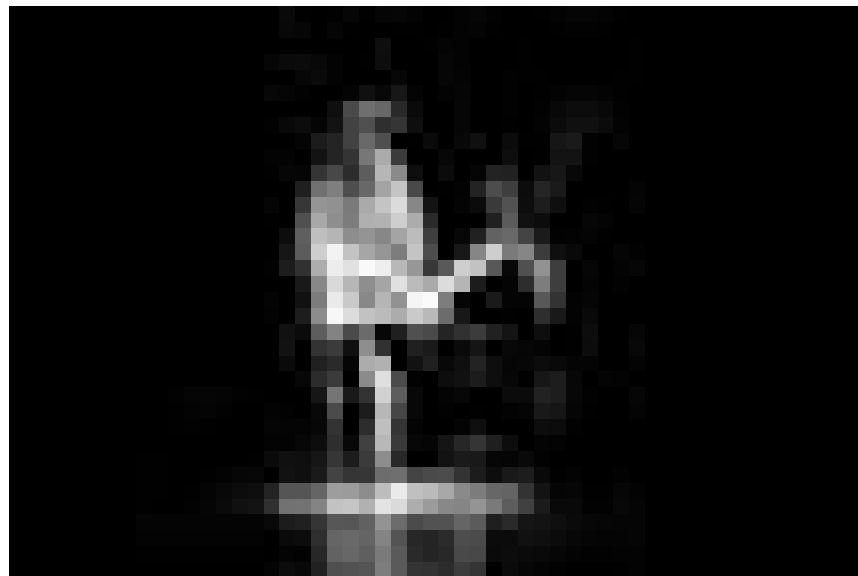
Tartuffe, de Molière, Opéra-Théâtre, *Metz (F)*, 20h. Tél. 0033 3 87 55 51 43.

Sprang aus der Këscht, Centre Maus Ketty, *Burmerange*, 20h. Tél. 661 14 03 10.

Sonny Boys, Komödie von Neil Simon, Studio des Theaters, *Trier (D)*, 20h. Tél. 0049 651 7 18 18 18.

Fir d'Frecken net, vum Guy Geimer, gespielt vum Déifferdenger Theater, Theatersall (rue Jean Gallion), *Oberkorn*, 20h. Tél. 691 61 65 87, www.tmd.lu

Revue 2012, Grand Théâtre, *Luxembourg*, 20h. Tél. 47 08 95-1.



Gleich zweimal beehrt die KrausFrink Percussion das Luxemburger Publikum an diesem Wochenende: Am Freitag, dem 13. April untermalt es in der hauptstädtischen Cinémathèque den Stummfilm „Der Student von Prag“ und gibt am Samstag ein Konzert in der Abbaye Neumünster.

Pflegeleichte Ehefrau gesucht, Tufa, Kleiner Saal, *Trier (D)*, 20h. tina.benzel@gmx.de

KONTERBONT

Grande vente aux enchères d'affiches de films, ainsi qu'une vente classique de nombreuses affiches (12h30 - 17h), Utopolis, *Luxembourg*, 10h30.

Wildpflanzenwanderung mit Verkostung, Treffpunkt am Naturschutzzentrum Mirador, *Steinfort*, 14h30 - 17h30. Tél. 26 39 34 08.

SO, 15.4.

JUNIOR

Musicroissant, concert interactif pour enfants de trois à dix ans, Kulturhaus, *Niederanven*, 10h. Tél. 26 34 73-1.

Der gestiefelte Kater, musikalisches Märchen nach den Gebrüder Grimm, Foyer des Theaters, *Trier (D)*, 12h. Tél. 0049 651 7 18 18 18.

L'ennemi, Maison de la Culture, *Arlon (B)*, 16h. Tél. 0032 63 24 58 50.

MUSEK

Die Eroberung von Mexico, Matinee zur Oper von Wolfgang Rihm, Saarländisches Staatstheater, *Saarbrücken (D)*, 11h. Tél. 0049 681 30 92-0.

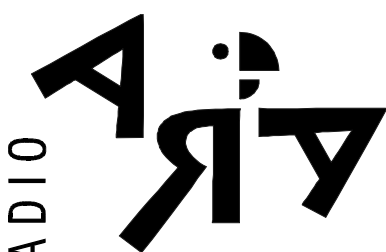
Our Space, jazz, Brasserie Le Neumünster (Centre culturel de rencontre Abbaye de Neumünster), *Luxembourg*, 11h30. Tél. 26 20 52 98-1.

Jam Session, ancien palais de justice, *Arlon (B)*, 16h.

La Bohème, Oper von Giacomo Puccini, Theater, *Trier (D)*, 19h30. Tél. 0049 651 7 18 18 18.

Parsifal, Oper von Richard Wagner, Saarländisches Staatstheater, *Saarbrücken (D)*, 19h30. Tél. 0049 681 30 92-0.

RPWL, Spirit of 66, *Verviers (B)*, 20h. www.spiritof66.be



RADIO

Freiden
13.04.2012
Dir: 20:00
-> CarréRotondes

Frankfurter Hörschule

Lost in Music (Graffiti, Freides 14:00 - 16:00 mam Tom an Hans) invitéieren lech an de CarréRotondes zum Thema "Taking Drugs to Make Music to Take Drugs to Make Music..."
De Klaus Walter an de Matthias Westerweller vun der Frankfurter Hörschule behandelen dëst Thema am Stil vun enger Live-Radiosendung, spille Musek vu verschiddene Genren, erziele Geschichten an diskutéiere mam Auditoire.

103,3 MHz / 105,2 MHz
www.ara.lu

EVENT



Rabih Abou-Khalil, ein musikalischer Grenzgänger.

JAZZ

Jenseits der Folklore

Christiane Walerich

Der libanesische Oud-Spieler Rabih Abou-Khalil, der einen weiten Bogen von arabischer Folklore zu mitteleuropäischer Musiktradition spannt, ist schwer zu kategorisieren aber noch schwerer zu überhören.

„Rabih Abou-Khalil experimentiert nicht, er sucht. Es ist eine rhythmusgetriebene, in Traditionen getränkte Suche: Arabische Musik, Jazz, Blues ...“, so urteilte ein Kritiker über den libanesischen Komponisten, Oud-Spieler und Jazzmusiker Rabih Abou-Khalil. Passender lässt sich die Herangehensweise des Musikers nicht auf den Punkt bringen, der sich nicht einfach in eine Kategorie schieben lässt, ob nun Crossover, Fusion oder doch einfach Ethno-Jazz. Zu entdecken ist das Ausnahmetalent in Begleitung von Luciano Biondini am Akkordeon, Gavino Murgia am Saxophon, Michel Godard an der Tuba, und Jarrod Cagwin an den Drums nächstes Wochenende in Düdelingen im Kulturzentrum „opderschmelz“.

Mittlerweile blickt der Libanese auf eine lange Karriere zurück. Angefangen hatte alles mit dem Studium der arabischen und westlichen Musik an der

Beiruter Kunstakademie. 1978 flüchtete er vor dem libanesischen Bürgerkrieg nach Deutschland, wo er Querflöte studierte. Sein Hauptinstrument aber blieb die orientalische Kurzhalslaute Oud, die in der arabischen Welt ungefähr so populär ist wie bei uns Gitarre oder Klavier. Ausgehend von der arabischen Musiktradition hat er sich auf dieser Laute zum Jazz hin bewegt. Seine komplexen Kompositionen integrieren arabische Metren und Tonskalen ebenso wie ausgedehnte Improvisationen. Sie berufen sich auf durchkomponierte Melodieabläufe ebenso wie auf freie Fingerübungen, ständige Taktwechsel, und fortwährende Verschiebungen, die das Klangbild bestimmen. Während Rabih Abou-Khalils Musik vielen libanesischen Zuhörern zum Teil nicht traditionell genug ist, ist sie anderen zu eigensinnig.

Welchen Schwerpunkt Rabih Abou-Khalil in seine Darbietungen legt, hängt viel vom Begleitinstrumentarium ab. So arbeitet er bevorzugt mit internationaler Besetzung wie dem Kronos Quartet, dem Ensemble Modern oder bekannten Jazzmusikern zusammen. Zum Einsatz kommen dabei zum Teil auch seltenere Instrumente, die für ein

außergewöhnliches Klangerlebnis sorgen, wie etwa die armenische Schalmei (Duduk) oder das Serpent, ein Renaissance-Blasinstrument aus einem schlangenförmig gewundenen und mit Leder überzogenen Holzrohr.

Rabih Abou-Khalil hat schon vieles ausprobiert, er kann mittlerweile auf eine Diskographie von nahezu 20 CDs zurückblicken. „Die Musik ist für mich eine Sinnlichkeitserfahrung. Und zwar über die fünf Sinne - ich glaube, daß die Momente des größten Glücks diejenigen sind, in denen man soviel von seinen Sinnen zusammenfügt wie möglich. Wenn etwas gleichzeitig gut aussieht, gut riecht, sich gut anfühlt, und gut anhört (...)\", so der Musiker einmal in einem Interview. Zumindest regt seine Musik den Hörer zur Erforschung seiner eigenen Phantasiewelt an - auch wenn die Improvisationen nicht die Sache eines jeden sind.

Am diesem Freitag, den 13. April in Düdelingen Opderschmelz

WAT ASS LASS | 13.04. - 22.04.

Anti-Flag, Den Atelier, *Luxembourg*, 21h. www.atelier.lu

THEATER

In Medias Res, mam Cabaret Batter Séiss, Centre culturel A Schmadds, *Berdorf*, 16h. Tel. 621 16 03 30/79 94 94 82.

Fir d'Frecken net, vum Guy Geimer, gespielt vum Déifferdenger Theater, Theatersall (rue Jean Gallion), *Oberkorn*, 18h. Tel. 691 61 65 87, www.tmd.lu

Stresstest Lëtzebuerg, de Programm vum Kabaret Peffermillchen, Brasserie Le Neumünster (Centre culturel de rencontre Abbaye de Neumünster), *Luxembourg*, 19h. Tel. 26 67 06 44.

Revue 2012, Grand Théâtre, *Luxembourg*, 20h. Tel. 47 08 95-1.

Der Jesus-Wahn, mit Heinz-Werner Kubitz, Tufa, Großer Saal, *Trier (D)*, 20h. Tel. 0049 651 7 18 24 12.

KONTERBONT

Frühlüher und Vogelstimmen im Frühlingswald, Treffpunkt am Parking Motel Hiereknapp, *Capellen*, 9h30.

Drucken wie zu Gutenbergs Zeiten, geführte Besichtigung, Druckmuseum (Kulturhuef), *Grevenmacher*, 14h30 + 16h. Tel. 26 74 64-1.

L'histoire de Luxembourg pour les nuls, présentation de l'exposition permanente et introduction à l'histoire de la ville et du pays, Musée d'Histoire de la Ville, *Luxembourg*, 16h. Tél. 47 96-45 70.

MO, 16.4.

KONFERENZ

The Assessment of Students Competencies in the Foreign Language Classroom, by Heike Niesen, University of Luxembourg, room Vygotsky, *Walferdange*, 17h. Tel. 46 66 44-6563/6560

Policy Coherence for Development: Reflections on Institutional Frameworks and Challenges for Governance, by Peter Sörbom and Prof. Maurizio Carbone, University of Luxembourg, Campus Limpertsberg, lecture hall BS 0.03, *Luxembourg*, 18h30.

Le vieillissement de la population au Grand-Duché de Luxembourg

WAT ASS LASS | 13.04. - 22.04.

et ses conséquences socio-économiques pour le pays, par Dr. ès. Sc. économiques Serge Allegrezza, Amphithéâtre du Centre Hospitalier, *Luxembourg*, 19h.

MUSEK

Carla Bley « Trois », Centre culturel régional opderschmelz, *Dudelange*, 20h. Tél. 51 61 21-290.

La Chambre Philharmonique, sous la direction d'Emmanuel Krivine, oeuvres de Beethoven et Schubert, Philharmonie, Grand Auditorium, *Luxembourg*, 20h. Tél. 26 32 26 32.

Musique de chambre, par Renaud Capuçon (violin), Gérard Caussé (alto), Gautier Capuçon (violoncelle) et Michel Dalberto (piano), oeuvres de Fauré, Philharmonie, Salle de musique de chambre, *Luxembourg*, 20h. Tél. 26 32 26 32.

Chris Slade Steel Circle, tribute to AC/DC, Spirit of 66, *Verviers (B)*, 20h. www.spiritof66.be

THEATER

Le rôle qui je suis, avec Valérie Bodson, Kulturfabrik, *Esch*, 20h. Tél. 55 44 93-1.

DI, 17.4.

KONFERENZ

Targeting DNA Methylation: Design and Conception of New Inhibitors, by Dr. Paola Arimondo, Auditorium of the Kirchberg Hospital, *Luxembourg*, 14h.

The „Greening“ of Industry and its Scientific Evaluation, by Prof. Christian Schulz, University of Luxembourg, Campus Limpertsberg, lecture hall BS 0.03, *Luxembourg*, 17h30. sustainability@uni.lu

Figures européennes : Aristide Briand, par Gérard Unger, Salle José Ensch au Centre culturel de Rencontre Abbaye Neumünster, *Luxembourg*, 18h30. Tél. 26 20 52-1.

Freiheit und Grenzen in der Kindererziehung, Elternabend mit Dorothee Jacoby-Urban, Maison Relais Holzwiernchen (2, rue de l'Ecole), *Itzig*, 19h.

MUSEK

Janet Seidel, jazz, Brasserie L'Inouï, *Redange*, 20h. Tél. 26 62 02 31.

Wu Man, Philharmonie, Salle de musique de chambre, *Luxembourg*, 20h. Tél. 26 32 26 32.

Ensemble Noise Watchers Unlimited, sous la direction de Jonathan Kaell, oeuvres de Halsdorf, Reuter, Zelianko et Petrovic-Vratchanska, Philharmonie, Espace découverte, *Luxembourg*, 20h. Tél. 26 32 26 32.

Récital d'orgue, par Naji Hakim, église Saint-Martin, *Dudelange*, 20h.

Antichrist, projection du film de Lars von Trier, Salle Robert Krieps au Centre culturel de rencontre Abbaye de Neumünster, *Luxembourg*, 20h.

Hogjaw, Spirit of 66, *Verviers (B)*, 20h. www.spiritof66.be

THEATER

The Journey, spectacle itinérant multilingue, rendez-vous au parvis de la gare, *Luxembourg*, 17h. Tél. 49 26 60.

Kampf des Negers und der Hunde, Stück von Bernard-Marie Koltès, Alte Feuerwache, *Saarbrücken (D)*, 19h30. Tél. 0049 681 30 92-0.

Anatol, von Arthur Schnitzler, mit Markus Bader, Alexandra Bentz, Nickel Bösenberg, Sascha Ley und Jacques Schiltz, Sichel Home (34, Rangwee), *Luxembourg*, 19h30. Tél. 27 48 93 82.

Notre avare, pièce théâtrale pour une cassette et quatre comédiens, de Molière, Théâtre, *Esch*, 20h. Tél. 54 09 16 / 54 03 87.

MiniDramen, szenische Collage, mit Nora Koenig und Pitt Simon, Kasemattentheater, *Luxembourg*, 20h. Tél. 29 12 81.

La leçon, d'Eugène Ionesco, avec Denis Jouselin, Sonja Neumann et Jeanne Werner, mise en scène par Myriam Muller, Théâtre du Centaure, *Luxembourg*, 20h. Tél. 22 28 28.

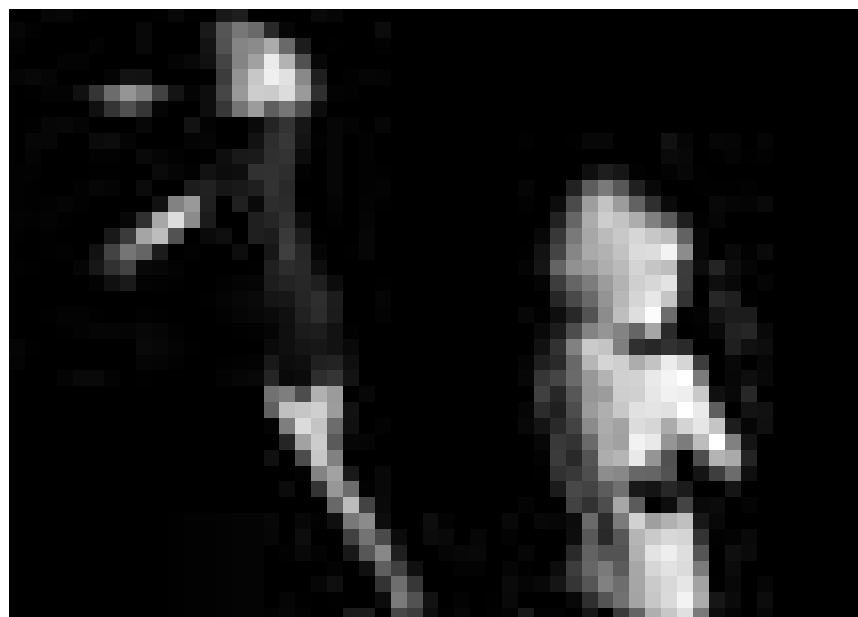
Hiver, de Jon Fosse, Grand Théâtre, *Luxembourg*, 20h. Tél. 47 08 95-1.

Le rôle qui je suis, avec Valérie Bodson, Kulturfabrik, *Esch*, 20h. Tél. 55 44 93-1.

KONTERBONT

Tom Hillenbrand, Buchpräsentation, Cercle-Cité, *Luxembourg*, 18h30.

Antichrist, projection du film de Lars von Trier, Salle Robert Krieps au Centre culturel de rencontre Abbaye de Neumünster, *Luxembourg*, 20h.



«The Warrior of Beauty», la nouvelle chorégraphie de Sylvia Camarda sera montrée le 19 et le 26 avril au théâtre des Capucins.

MI, 18.4.

JUNIOR

Les Enfants, par la Cie du Grand Boube, Carré Rotondes, *Luxembourg*, 20h. Tél. 26 62 20 07.

KONFERENZ

Is Immigration Policy enough to Lure Brains? The Tale of Two Small Economies against the United States' Magnet Effect, by Dominique M. Gross, University of Luxembourg, Campus Limpertsberg, room BS 0.01, *Luxembourg*, 13h.

L'Islam est-elle une religion compatible avec le système de reconnaissance des Cultes aux Luxembourg ? Avec Philippe Poirier, ASTI (10, rue Auguste Laval), *Luxembourg*, 12h15. Retransmission par internet sur www.asti.lu

Was wir sehen, wenn wir in Trier den Heiligen Rock sehen, Vortrag mit Hans-Georg Reuter, Erwuesse-Bildung (5, av. Marie-Thérèse), *Luxembourg*, 20h.

MUSEK

Dating Special: Beethoven, presentation in English by Robert Levin on Beethoven's Piano Concerto N° 5, examples played on the pianoforte and modern piano, Philharmonie, *Luxembourg*, 19h. Tél. 26 32 26 32.

La Bohème, Oper von Giacomo Puccini, Theater, *Trier (D)*, 19h30. Tél. 0049 651 7 18 18 18.

Café Zimmermann, sous la direction de Laurence Equilbey, oeuvres de

Vivaldi et Haendel, Arsenal, Grande Salle, *Metz (F)*, 20h. Tél. 0033 3 87 74 16 16.

Aynsley Lister, Brasserie Le Neumünster (Centre culturel de rencontre Abbaye de Neumünster), *Luxembourg*, 20h. Tél. 26 20 52 981.

Kofi Baker's Cream Experience, Brasserie L'Inouï, *Redange*, 20h. Tél. 26 62 02 31.

Lizz Wright, Salle Robert Krieps au Centre culturel de rencontre Abbaye de Neumünster, *Luxembourg*, 20h30.

THEATER

Der Gott des Gemetzels, von Yasmina Reza, Saarländisches Staatstheater, *Saarbrücken (D)*, 19h30. Tél. 0049 681 30 92-0.

Revue 2012, Centre des Arts Pluriels Ed. Juncker, *Ettelbruck*, 20h. Tél. 26 81 21-304.

MiniDramen, szenische Collage, mit Nora Koenig und Pitt Simon, Kasemattentheater, *Luxembourg*, 20h. Tél. 29 12 81.

La leçon, d'Eugène Ionesco, avec Denis Jouselin, Sonja Neumann et Jeanne Werner, mise en scène par Myriam Muller, Théâtre du Centaure, *Luxembourg*, 20h. Tél. 22 28 28.

Thatcher, Stück von Markus Bauer, sparte4 (Eisenbahnstr. 22), *Saarbrücken (D)*, 20h. www.sparte4.de

Revue 2012, Centre des Arts Pluriels Ed. Juncker, *Ettelbruck*, 20h. Tél. 26 81 21-304.

WAT ASS LASS | 13.04. - 22.04.

DO, 19.4.

KONFERENZ

Choix de vie des immigrants pour leur retraite, par Prof. Dr Claudine Atlas-Donfut, Université Luxembourg, salle Vygotsky, *Walferdange*, 16h30. Tél. 46 66 44-6563/6560

L'alimentation des enfants en âge scolaire, soirée pour parents par Liz Mersch, Foyer de jour Pinocchio (16, rue du Fort Wallis), *Luxembourg*, 19h.

MUSEK

Brendan Murphy, Casino, *Saarburg (D)*, 19h.

A la rencontre de Shakespeare, concert-appétitif, musique anglaise, baroque, divers textes mis en musique, Conservatoire, *Luxembourg*, 19h. Tél. 47 08 95-1.

Tigran Hamasyan, jazz, Cube 521, *Marnach*, 20h. Tél. 52 15 21, www.ticket.lu

Duo Contrario, église Saint-Martin, *Dudelange*, 20h.

Kofi Baker's Cream Experience, Brasserie L'Inouï, *Redange*, 20h. Tél. 26 62 02 31.

Carl Palmer Band, Spirit of 66, *Verviers (B)*, 20h. www.spiritof66.be

Fischer singt Cohen, Tufa, Kleiner Saal, *Trier (D)*, 20h. Tél. 0049 651 7 18 24 12.

Sefyu, Rockhal, Club, *Esch*, 21h.

THEATER

La leçon, d'Eugène Ionesco, avec Denis Jousset, Sonja Neumann et Jeanne Werner, mise en scène par Myriam Muller, Théâtre du Centaure, *Luxembourg*, 18h30. Tél. 22 28 28.

10 Jahre Donlon Dance Company, eine Retrospektive, Alte Feuerwache, *Saarbrücken (D)*, 19h30. Tél. 0049 681 30 92-0.

La Chute, d'Albert Camus, Théâtre, *Esch*, 20h. Tél. 54 09 16 / 54 03 87.

The Warrior of Beauty, création de Sylvia Camarda, Théâtre des Capucins, *Luxembourg*, 20h. Tél. 47 08 95-1.

Revue 2012, Centre des Arts Pluriels Ed. Juncker, *Ettelbruck*, 20h. Tél. 26 81 21-304.

MiniDramen, szenische Collage, mit Nora Koenig und Pitt Simon, Kasemattentheater, *Luxembourg*, 20h. Tél. 29 12 81.

Bartsch, Kindermörder, Monolog von Oliver Reese, Landgericht, *Trier (D)*, 20h. Tél. 0049 651 7 18 18 18.

Ego-Trips, drei postironische Monologe, sparte4 (Eisenbahnstr. 22), *Saarbrücken (D)*, 20h. www.sparte4.de

Revue 2012, Centre des Arts Pluriels Ed. Juncker, *Ettelbruck*, 20h. Tél. 26 81 21-304.

A la rencontre de Shakespeare, avec les classes de diction, Conservatoire, *Luxembourg*, 20h. Tél. 47 08 95-1.

KONTERBONT

Wachsende Performance, Ausstellungsraum der TUFA, *Trier (D)*, 19h. Tél. 0049 651 7 18 24 12.

FR, 20.4.

JUNIOR

Les tatouos et leurs histoires, pour jeunes de 12 à 16 ans, bibliothèque municipale (3, rue Genestre), *Luxembourg*, 17h.

Les Enfants, par la Cie du Grand Boube, Carré Rotondes, *Luxembourg*, 20h. Tél. 26 62 20 07.

KONFERENZ

Solar Cells: Possibilities and Requirements, by Prof. Susanne Siebentritt, University of Luxembourg, Campus Limpertsberg, lecture hall BS 0.03, *Luxembourg*, 16h30. sustainability@uni.lu

Lobbying : représentation légitime ou trafic d'influence ? Par Natacha Cingotti et Claude Turmes, Salle José Enschedé, *Luxembourg*, 19h30.

MUSEK

Celtic Celebration, avec Carlos Núñez & Dan Ar Braz, Skerryvore, The Rapparees, Yew, Sligo et le Luxembourg Pipe Band, sous chapiteau, place Jean Formann, *Dudelange*, 18h30.

Peter Grimes, Oper von Benjamin Britten, Theater, *Trier (D)*, 19h30. Tél. 0049 651 7 18 18 18.

Jacob Buchanan Kvartet, jazz, Salle Robert Krieps au Centre culturel de rencontre Abbaye de Neumünster, *Luxembourg*, 20h.

Jaclyn Guillou, jazz, Brasserie L'Inouï, *Redange*, 20h. Tél. 26 62 02 31.

Orchestre Philharmonique du Luxembourg, sous la direction d'Emmanuel Krivine, oeuvres de van Beethoven, Philharmonie, Grand Auditorium, *Luxembourg*, 20h. Tél. 26 32 26 32.

Semino Rossi, Arena (Fort Worth-Platz 1), *Trier (D)*, 20h.

Glasperlenspiel, Tufa, *Trier (D)*, 20h. Tél. 0049 651 7 18 24 12.

AU + Tender Forever + Tara Jane O'Neil, Les Trinitaires, *Metz (F)*, 20h. Tél. 0033 3 87 75 75 87.

David Orlowsky Trio, Trifolion, *Echternach*, 20h. Tél. 47 08 95-1.

Jack in the Green, Tufa, Kleiner Saal, *Trier (D)*, 20h. Tél. 0049 651 7 18 24 12.

Duel, humour musical, Maison de la Culture, *Arlon (B)*, 20h30. Tél. 0032 63 24 58 50.

Peasant, sparte4 (Eisenbahnstr. 22), *Saarbrücken (D)*, 21h. www.sparte4.de

Kofi Baker's Tribute to Cream, Spirit of 66, *Verviers (B)*, 21h. www.spiritof66.be

THEATER

Kampf des Negers und der Hunde, Stück von Bernard-Marie Koltès, Alte Feuerwache, *Saarbrücken (D)*, 19h30. Tél. 0049 681 30 92-0.

Cinderella, Ballett von Stijn Celis, Saarländisches Staatstheater, *Saarbrücken (D)*, 19h30. Tél. 0049 681 30 92-0.

Revue 2012, Centre des Arts Pluriels Ed. Juncker, *Ettelbruck*, 20h. Tél. 26 81 21-304.

MiniDramen, szenische Collage, mit Nora Koenig und Pitt Simon, Kasemattentheater, *Luxembourg*, 20h. Tél. 29 12 81.

Purgatorio, d'Ariel Dorfman, avec Isabelle Ronayette et Hervé Sogne, Théâtre National du Luxembourg (194, rte de Longwy), *Luxembourg*, 20h. Tél. 47 08 95-1.

WAT ASS LASS | 13.04. - 22.04.

La leçon, d'Eugène Ionesco, avec Denis Jousselin, Sonja Neumann et Jeanne Werner, mise en scène par Myriam Muller, Théâtre du Centaure, *Luxembourg*, 20h. Tél. 22 28 28.

Hiver, de Jon Fosse, Grand Théâtre, *Luxembourg*, 20h. Tél. 47 08 95-1.

Sprang aus der Këscht, Centre Maus Ketty, *Burmerange*, 20h. Tel. 661 14 03 10.

Sonny Boys, Komödie von Neil Simon, Studio des Theaters, *Trier (D)*, 20h. Tel. 0049 651 7 18 18 18.

Fir d'Frecken net, vum Guy Geimer, gespielt vum Déifferdenger Theater, Theatersall (rue Jean Gallion), *Oberkorn*, 20h. Tel. 691 61 65 87, www.tmd.lu

Revue 2012, Centre des Arts Pluriels Ed. Juncker, *Ettelbruck*, 20h. Tel. 26 81 21-304.

PARTY/BAL

DJ Phillips, Café Ancien Cinéma, *Vianden*, 21h. Tel. 26 87 45 32.

KONTERBONT

Journées du livre et du droit d'auteur, lecture de textes émanant de livres cultes des sciences naturelles, Naturmusée, *Luxembourg*, 17h. Tél. 46 22 30-1.

Blood, Sweat and Vinyl: DIY in the 21st Century, projection du documentaire, Les Trinitaires, *Metz (F)*, 18h30. Tél. 0033 3 87 75 75 87.

SA, 21.4.

JUNIOR

Echo vom Zürihorn, Philharmonie, Espace découverte, *Luxembourg*, 10h30 (F), 14h (F) + 16h30 (L). Tél. 26 32 26 32. COMPLET !

Stradivahid auf der Flucht vor den Falschspielern, Philharmonie, Kammernusiksaal, *Luxembourg*, 15h. Tel. 26 32 26 32.

De Leporello, Atelier fir Kanner vu sechs bis zwielef Joer, Casino Luxembourg - Forum d'art contemporain, *Luxembourg*, 15h - 17h. Tel. 22 50 45.

MUSEK

Die Eroberung von Mexico, Oper von Wolfgang Rihm,

Saarländisches Staatstheater, *Saarbrücken (D)*, 19h30. Tel. 0049 681 30 92-0.

Alliage Quintett, oeuvres de Felix Mendelssohn Bartholdy, Vivaldi/ Nagao, Geiss, Tailleferre et Nagao, Conservatoire de Musique, *Esch*, 20h. Tél. 54 97 25. COMPLET !

Chick Corea & Gary Burton, jazz, Arsenal, Grande Salle, *Metz (F)*, 20h. Tél. 0033 3 87 74 16 16.

Vittorio Merlo, Brasserie L'Inouï, *Redange*, 20h. Tél. 26 62 02 31.

Orchestre Philharmonique du Luxembourg, sous la direction d'Emmanuel Krivine, oeuvres de Mozart, van Beethoven et Haydn, Philharmonie, Grand Auditorium, *Luxembourg*, 20h. Tél. 26 32 26 32.

The Australian Pink Floyd Show, Arena (Fort Worth-Platz 1), *Trier (D)*, 20h.

Holcombe Waller + Cascadia Ensemble + Vanessa Renwick, Studio au Centre Pompidou, *Metz (F)*, 20h.

Nightwish, Rockhal, *Esch*, 21h.

Marc Demuth Trio feat. Luisa Vieira, Café Ancien Cinéma, *Vianden*, 21h. Tel. 26 87 45 32.

Hermes House Band + Hoffi-Zambezi, sous chapiteau, place Jean Formann, *Dudelange*, 21h. Dans le cadre du Festival « Zeltic ».

Savor, tribute to Santana, Spirit of 66, *Verviers (B)*, 21h. www.spiritof66.be

THEATER

Marc Chagall - La vie, Tanzstück von Sven Grützmaker, Theater, *Trier (D)*, 19h30. Tel. 0049 651 7 18 18 18.

Kampf des Negers und der Hunde, Stück von Bernard-Marie Koltès, Alte Feuerwache, *Saarbrücken (D)*, 19h30. Tel. 0049 681 30 92-0.

Revue 2012, Centre des Arts Pluriels Ed. Juncker, *Ettelbruck*, 20h. Tel. 26 81 21-304.

La leçon, d'Eugène Ionesco, avec Denis Jousselin, Sonja Neumann et Jeanne Werner, mise en scène par Myriam Muller, Théâtre du Centaure, *Luxembourg*, 20h. Tél. 22 28 28.

Hiver, de Jon Fosse, Grand Théâtre, *Luxembourg*, 20h. Tél. 47 08 95-1.

Sprang aus der Këscht, Centre Maus Ketty, *Burmerange*, 20h. Tel. 661 14 03 10.

Theatersport, auf Zuruf der Zuschauer wird spontan improvisiert, Tufa, Großer Saal, *Trier (D)*, 20h. Tel. 0049 651 7 18 24 12.

20.000 Meilen unter den Meeren, von Christophe Diem, nach Jules Verne, sparte4 (Eisenbahnstr. 22), *Saarbrücken (D)*, 20h. www.sparte4.de

Fir d'Frecken net, vum Guy Geimer, gespielt vum Déifferdenger Theater, Theatersall (rue Jean Gallion), *Oberkorn*, 20h. Tel. 691 61 65 87, www.tmd.lu

Revue 2012, Centre des Arts Pluriels Ed. Juncker, *Ettelbruck*, 20h. Tel. 26 81 21-304.

I Believe That We Are Having a Dialogue, concept et performances Anne-Mareike Hess et Sandra Lolax, Trois C-L (Bananefabrik, 12, rue du Puits), *Luxembourg*, 20h.

Netthamseshier, Comedy mit Bernhard Hoëcker, Trifolion, *Echternach*, 20h. Tel. 47 08 95-1.

Schön scharf, Kabarett mit Jens Neutag, Tufa, Kleiner Saal, *Trier (D)*, 20h. Tel. 0049 651 7 18 24 12.

PARTY/BAL

Klang Art Party, Theater, *Trier (D)*, 22h. Tel. 0049 651 7 18 18 18.

KONTERBONT

Vogelstimmführung im Gebiet des Echternacher Sees, Treffpunkt hinter der Jugendherberge, *Echternach*, 8h. Tel. 661 64 48 52.

Vegane Brunch, Jugendherberge, *Luxembourg*, 11h.

Journée nationale du Qi Gong, ateliers gratuits, d'Coque, *Luxembourg-Kirchberg*, 14h - 18h. qigong.federation@pt.lu

SO, 22.4.

JUNIOR

Echo vom Zürihorn, Philharmonie, Espace découverte, *Luxembourg*, 10h30 (L), 14h (L) + 16h30 (L). Tél. 26 32 26 32. COMPLET !

Afrikanesch Märecher, mat der Betsy Dentzer, Kapuzinertheater, *Luxembourg*, 11h. Tel. 47 08 95-1.

KONFERENZ

Ausbruch aus dem Bild - künstlerische Strategien zwischen Medienbild und Schönheitswahn,

Der ehemalige Frontmann der irischen Chartstürmer „The 4 of Us“, Brendan Murphy, wandelt nun auf Solopfad. Zu sehen und zu hören ist er am 19. April im Casino Saarburg.



WAT ASS LASS | 13.04. - 22.04.

Vortrag von Judith Gerdson,
Casino Luxembourg - Forum d'art
contemporain, *Luxembourg*, 16h30.
Tél. 22 50 45.

**Und trenne, was nicht
zusammengehört**, Vortrag von Ingrid
Matthäus-Maier zur überfälligen
Trennung von Staat und Kirche, Tufa,
Großer Saal, *Trier (D)*, 20h.
Tél. 0049 651 7 18 24 12.

MUSEK

7. Kammermusikonzert,
Werke von Gouvy und Schubert,
Mittelfoyer im Saarländischen
Staatstheater, *Saarbrücken (D)*, 11h.
Tél. 0049 681 30 92-0.

Jitz Jeitz Quartet, jazz,
Brasserie Le Neumünster (Centre
culturel de rencontre Abbaye de
Neumünster), *Luxembourg*, 11h30.
Tél. 26 20 52 981.

Récital de violon et piano,
par Sandrine Cantoreggi et Dorel
Dorneanu, Allegro au Théâtre
municipal, *Esch*, 17h.

Récital de piano,
par Frederic d'Oria-Nicolas et
Alexander Kobin, oeuvres de Brahms,
Rachmaninov et Dukas, Centre culturel
régional opderschmelz, *Dudelange*,
17h. Tél. 51 61 21-290.

**Philharmonisches Steichquintett
Berlin**, Werke von Wolf, Brahms und
Dvorak, Kulturhaus, *Niederanven*, 17h.
Tél. 77 01 96. Im Rahmen von „Museum
am Syrdall“.

Chick Corea et Gary Burton, jazz,
Philharmonie, Grand Auditorium,
Luxembourg, 20h. Tél. 26 32 26 32.
COMPLET!

Récital voix et harpe,
par Diana Damrau (soprano) et
Xavier de Maistre (harpe), oeuvres
de Schubert, Tarrega, Strauss,
Hahn, Chaussou, Fauré, Duparc et
Dell'Acqua, Philharmonie, Salle de
musique de chambre, *Luxembourg*,
20h. Tél. 26 32 26 32. COMPLET!

Récital d'harpes, par Mirjam Rietberg,
oeuvres de Dowland, O'Carolan,
Parry, Mozart, Fauré, Salzedo, Bartok,
Albeniz, Piazzolla, Glinka et Listz,
église, *Kayl*, 20h.

**The Watch performs The Genesis
Yellow Show**, Spirit of 66,
Verviers (B), 21h. www.spiritof66.be

Sleep Party People, Rockhalcafé,
Esch, 21h.

THEATER

Theatercafé zu: Hedda Gabler,
Foyer des Theaters, *Trier (D)*, 11h15.

Jetzt oder nie, Comedy mit
Helmut Hoffmann, Cube 521, *Marnach*,
18h. Tél. 52 15 21, www.ticket.lu

Die Physiker, Komödie von
Friedrich Dürrenmatt, Theater, *Trier
(D)*, 18h. Tél. 0049 651 7 18 18 18.

Sonny Boys, Komödie von Neil Simon,
Studio des Theaters, *Trier (D)*, 18h.
Tél. 0049 651 7 18 18 18.

La leçon, d'Eugène Ionesco,
avec Denis Jousselin, Sonja Neumann
et Jeanne Werner, mise en scène par
Myriam Muller, Théâtre du Centaure,
Luxembourg, 18h30. Tél. 22 28 28.

20.000 Meilen unter den Meeren,
von Christophe Diem, nach Jules
Verne, sparte4 (Eisenbahnstr. 22),
Saarbrücken (D), 20h. www.sparte4.de

**I Believe That We Are Having a
Dialogue**, concept et performances
Anne-Mareike Hess et Sandra Lolax,
Trois C-L (Banannefabrik, 12, rue du
Puits), *Luxembourg*, 20h.

KONTERBONT

E Laf fir d'Natur, Haus vun der Natur,
Kockelscheuer, 9h30. Tél. 29 04 04-1.

Vogelstimmen im Wald,
Wanderung von ungefähr zwei
Stunden, Treffpunkt am Fräiheitsbam,
Bridel, 9h30.

4th International Record Fair,
Rockhal, *Esch*, 11h - 16h.

Planze bestëmmen, Rendez-vous
beim Pëtzenhaus, *Reckange/Mess*, 14h.

Manufaktur Dieudonné,
geführte Besichtigung durch die
Ausstellung, Spielkartenmuseum,
Kulturhuuf, *Grevenmacher*, 14h30 +
16h.

**L'histoire de Luxembourg pour les
nuls**, présentation de l'exposition
permanente et introduction à l'histoire
de la ville et du pays, Musée d'Histoire
de la Ville, *Luxembourg*, 16h.
Tél. 47 96-45 70.

Ansichten eines Hausschweins,
Lesung mit Harald Martenstein,
Tufaroßer Saal, *Trier (D)*, 20h.
Tél. 0049 651 7 18 24 12.

AVIS

Avis de marché



I.1) Nom et adresse(s)

Le Fonds Belval
6, avenue des Hauts Fourneaux
4362 Esch-sur-Alzette
Luxembourg

Tél.: +352 26840-1

Fax : +352 26840-300

Email : fb@fonds-belval.lu

II.1.1) Intitulé attribué au marché

Soumission pour la gestion des déchets
dans le cadre de la construction de la
Maison des Sciences Humaines

II.1.5) Description succincte du marché

Gestion des déchets dans le cadre de la
construction de la Maison des Sciences
Humaines à Belval.

II.2.1) Quantité ou étendue globale

Tri, enlèvement, recyclage
respectivement élimination des
déchets provenant de la construction
de la Maison des Sciences Humaines
à Belval.
Nombre de fractions +/- 20.
Traçabilité du recyclage et du
traitement des déchets.
Début/Durée prévisible : de
septembre 2012 à février 2014

IV.1.1) Procédure ouverte

IV.2.1) Critères d'attribution

Prix le plus bas

IV.3.3) Conditions d'obtention du
cahier des charges et des documents
complémentaires

Conditions et mode de paiement :
Virement d'une caution (remboursable
en cas de remise d'une offre valable) de
100.-€ à effectuer au compte
n° LU85 0019 1755 3163 6000 auprès de
la Banque et Caisse d'Epargne de l'Etat -
BCEELULL. Le dossier de soumission est
à réserver obligatoirement par fax en
y indiquant l'adresse d'expédition. Le
dossier sera envoyé au soumissionnaire
dans un délai de 6 jours au plus tard
après réception du virement.

IV.3.4) Date limite de réception des
offres

22/05/2012 à 10:00

IV.3.8) OUVERTURE DES OFFRES
mardi 22 mai 2012 à 10:00

VI.3) Autres informations

Les offres portant l'inscription « Sou-

mission pour... » sont à remettre à
l'adresse prévue pour l'ouverture de
la soumission conformément à la
législation et à la réglementation sur les
marchés publics avant les date et heure
fixées pour l'ouverture.

VI.5) Date d'envoi de l'avis au Journal
officiel de l'U.E.

06/04/2012

Germain Dondelinger
Président du Conseil d'Administration