

WAT ASS LASS | 05.06. - 14.06.

WAT
ASS
LASS?

Die Saat geht auf: Die Youngsters von Seed to Tree spielen an diesem Samstag, dem 6. Juni in Sierck-les-Bains auf dem „Musik ohne Grenzen“-Festival und am 12. Juni im Maacher Kulturhuf.

FR, 5.6.

KONFERENZ

Le voyage insolite d'Europe vers la Crète. Images mythologiques marines sur les vases grecs antiques, par Aliko Kauffmann-Samara, Salle Culturando (15, avenue de la Faïencerie), *Luxembourg*, 19h.

MUSEK

Paradise of Pain, Musical von Frank Nimsgern, Saarländisches Staatstheater, *Saarbrücken (D)*, 19h30. Tel. 0049 681 30 92-0.

The Still Tide, Mandy's Lounge, *Homburg (D)*, 20h. Tel. 004968 41 9 93 48 00.

Orchestre philharmonique du Luxembourg, sous la direction d'Emmanuel Krivine, œuvres de Webern, Mahler et Strauss, Philharmonie, grand auditorium, *Luxembourg*, 20h. Tél. 26 32 26 32.

Albert Blues Band, en avant-programme projection du film « The History of Rock'n'Roll - the 70's: A Nice Decade », L'Entrepôt (2, rue Zénobe Gramme), *Arlon (B)*, 21h. www.entrepotarlon.be

Sonido Profundo, Kulturhaus, *Niederanven*, 20h. Tél. 26 34 73-1.

High Voltage, tribute to AC/DC, Spirit of 66, *Verviers (B)*, 21h. www.spiritof66.be

Galen Hartley, brasserie Terminus (7, av. de la Gare), *Sarreque-mines*, 21h. Tél. 0033 3 87 02 11 02.

THEATER

Bernarda Albas Haus, Ballett von Stijn Celis, Alte Feuerwache, *Saarbrücken (D)*, 18h. Tel. 0049 681 30 92-0.

Eastman/Sidi Larbi Cherkaoui & Yabin Dance Studio, chorégraphie de Sidi Larbi Cherkaoui, Grand Théâtre, *Luxembourg*, 20h. Tél. 47 08 95-1.

Minidramen II, eine Collage skurriler und absurder Szenen aus dem Alltag liebender Menschen, mit Texten von Kurt Batsch, Samuel Beckett, Pierre Henri Cami, Ken Campbell, Anton Tschechow, Daniil Charms, Philipp Engelmann, Antonio Fian und anderen, mit Nora Koenig und Pitt Simon, sowie wechselnden Gästen in Kleinstauftritten, Kasemattentheater, *Luxembourg*, 20h. Tel. 29 12 81.

Gatte gegrillt, Cube 521, *Marnach*, 20h. Tel. 52 15 21, www.luxembourg-ticket.lu

Auf und davon - nackt über die Alpen, mit Martin Luding, Theater, *Esch*, 20h. Tel. 54 09 16 / 54 03 87.

Der kleine Prinz, Theater nach Antoine de Saint-Exupéry, sparte4

WAT ASS LASS

Kalender **S. 2 - S. 9**
Frittparade 2000 **S. 4**
Erausgepickt **S. 6**

EXPO

Ausstellungen **S. 10 - S. 15**
Oscar Bronner **p. 12**

KINO

Programm **S. 14 - S. 21**
Mita Tova **p. 18**

WAT ASS LASS | 05.06. - 14.06.

(Eisenbahnstr. 22), Saarbrücken (D), 20h. www.sparte4.de

Mondscheintarif, nach dem Roman von Ildikó von Kürthy, Studio des Theaters, Trier (D), 20h. Tel. 0049 651 7 18 18 18.

Paper Puppets, mat Ada Günther, Alessandra Barale, Anne Muller, Anouschka Bosje, Camille Pescatore, Charlotte Elsen, Damien Habets, Diego Prussen, Étienne Halsdorf, Holly Butler, Julia Hailu, Khena Van der Schilden, Lena Grethen, Loris Fonseca, Lou Kaiser, Luca Vaillancourt, Mollie Nascimento, Pierre Gaffet, Sophie Mangen, Timothée Bégin an Tristan Vaisière, Théâtre national du Luxembourg (194, rte de Longwy), Luxembourg, 20h. Tel. 47 08 95-1.

L'impro comedy show, brasserie Le Neumünster (Centre culturel de rencontre Abbaye de Neumünster), Luxembourg, 20h30. Tél. 26 20 52 98-1.

Chien-chien, de Fabrice Roger-Lacan, avec Véronique Fauconnet et Colette Kieffer, TOL, Luxembourg, 20h30. Tél. 49 31 66.

Comedy Club, centre culturel Altrimenti (Salle Rheinsheim, 5, avenue Marie-Thérèse), Luxembourg, 20h30.

PARTY/BAL

Hausbal, Dréiuerger-Karaoke & Mambo Schinki, Parking vum 1535° Creativity Hub (115, rue É. Mark), Differdange, 20h30.

SA, 6.6.

JUNIOR

O Duo, avec Milla Trausch, Katrin Trierweiler, Stina Fisch, Owen Gunnell et Oliver Cox, Philharmonie, espace découverte, Luxembourg, 10h30 (F),

14h (F) + 16h30 (L). Tél. 26 32 26 32. COMPLET !

Ouverture vun der Poppespännchen, Poppentheater mat der Harzer Puppenbühne (Der Froschkönig 11h + 12h), dem Figurentheater Favoletta (Le petit tailleur 13h + d'Maus Ketti 16h15) an dem Theater Hopplabum (De Marsmännchen 14h), Poppespännchen, Differdange, 11h.

Mäi Fotosapparat, dee ka Saachen! Atelier fir Kanner vu fënnf bis zwielef Joer, Casino Luxembourg - Forum d'art contemporain, Luxembourg, 14h30. Tel. 22 50 45.

MUSEK

Récital d'orgue, par Riccardo Gnudi, œuvres de Frescobaldi, Bach et Grigny, église Saint-Michel, Luxembourg, 11h.

21e Rencontre Brassens, avec Caroline, Le pluriel ne vaut rien et Fragments de Brassens, ferme de la Madelonne, Sterpigny (B), 19h. Tél. 0032 80 51 77 69.

Das Kind und die Zauberdinge, Oper von Maurice Ravel, Saarländisches Staatstheater, Saarbrücken (D), 19h30. Tel. 0049 681 30 92-0.

Kompulsive + John Efka, Le Gueulard, Nilvange (F), 20h30. Tél. 0033 3 82 85 50 71.

Bouldou & Sticky Fingers, tribute to the Rolling Stones, Spirit of 66, Verviers (B), 21h. www.spiritof66.be

Los Duenos, Den Atelier, Luxembourg, 21h. www.atelier.lu

At the Gates, Rockhal, Club, Esch, 21h.

Reza, brasserie Terminus (7, av. de la Gare), Sarreguemines, 21h. Tél. 0033 3 87 02 11 02.

Musik ohne Grenzen, mit Seed to Tree, Tom James und La tournée du bocal, Kiosk, Sierck-les-Bains (F), 21h.

THEATER

The Tramp, Tanztheater über Charlie Chaplin, von Sven Grützenmacher, Theater, Trier (D), 19h30. Tel. 0049 651 7 18 18 18.

Frittparade 2000 oder Dem Frittekätt seng ketchuprout Revanche, e musikalesch-kriminell Koméidistück vum Serge Tonnar, Parking vum 1535° Creativity Hub (115, rue É. Mark), Differdange, 19h30. Siehe Artikel S. 4

Der standhafte Zinnsoldat, Märchen für Erwachsene nach Hans Christian Andersen, Alte Feuerwache, Saarbrücken (D), 19h30. Tel. 0049 681 30 92-0.

Hosanna, de Michel Tremblay, avec Denis Jusselin et Serge Wolf, Théâtre du Centaure, Luxembourg, 20h. Tél. 22 28 28.

Auf und davon - nackt über die Alpen, mit Martin Luding, Theater, Esch, 20h. Tel. 54 09 16 / 54 03 87.

Geschlossene Gesellschaft, von Jean-Paul Sartre, Studio des Theaters, Trier (D), 20h. Tel. 0049 651 7 18 18 18.

Fatzer, Fragment von Bertolt Brecht, sparte4 (Eisenbahnstr. 22), Saarbrücken (D), 20h. www.sparte4.de

Paper Puppets, mat Ada Günther, Alessandra Barale, Anne Muller, Anouschka Bosje, Camille Pescatore, Charlotte Elsen, Damien Habets, Diego Prussen, Étienne Halsdorf, Holly Butler, Julia Hailu, Khena Van der Schilden, Lena Grethen, Loris Fonseca, Lou Kaiser, Luca Vaillancourt, Mollie Nascimento, Pierre Gaffet, Sophie Mangen, Timothée Bégin an Tristan Vaisière, Théâtre national du Luxembourg (194, rte de Longwy), Luxembourg, 20h. Tel. 47 08 95-1.

Chien-chien, de Fabrice Roger-Lacan, avec Véronique Fauconnet et Colette Kieffer, TOL, Luxembourg, 20h30. Tél. 49 31 66.

KONTERBONT

Visite guidée spéciale de la Cité des sciences, par Jean Goedert, rendez-vous au bâtiment « Massenoire » (avenue du Rock'n'Roll), Belval, 10h. www.fonds-belval.lu

Einführung in die Permakultur (1/2), Terra (5, Eicherfeld), Luxembourg, 10h - 17h. Tel. 661 30 34 92.

Marché solidaire, animation pour enfants, stands d'information et de vente, petit-déjeuner Fairtrade (10h), démonstration culinaire par Björn Moschinski (11h30), power show avec Georges Christen (13h), défilé de mode (14h), cuisine ayurvédique (16h) et concert (17h), place de l'Indépendance et rue du Knapp, Soleuvre, 10h - 18h. Voir erausgepickt p. 6

À la découverte des énergies renouvelables, animation pour enfants, promenade, conférences, test de vélos électriques et petite restauration, Moulin, Beckerich, 10h - 18h.

Afrikafest, ateliers, musique, danse et stands d'information, Kulturfabrik, Esch, 12h. Tél. 55 44 93-1.

Karl Marx - Leben, Werk, Wirkung, Rundgang durch die Dauerausstellung, Karl-Marx-Haus (Brückentraße 10), Trier (D), 14h.

Des friches militaires à la capitale nationale, visite guidée avec Robert L. Philippart, départ place de la Constitution, Luxembourg, 14h30.

Les forts Thüngen et Obergrünwald, visite guidée avec Célestin Kremer et Romain Schaus, départ au Musée Dräi Eechelen, Luxembourg, 14h30 (L/F/D).

Le Pfaffenthal, visite dedans dehors, visite guidée thématique, Musée d'histoire de la Ville, Luxembourg, 14h30. Tél. 47 96-45 70.

Lëtzebuurger Lidderfouer, salles Edmond Dune et José Ensich, agora et cloître du Centre culturel de Rencontre



RADIO

103,4 MHz / 105,2 MHz
www.ara.lu

Sonndes
07.06.2015
14:00 - 16:00

Sarah Sophie

indie pop from germany

am Interview an der Emissioun
Der Daiwel steet virun der Dir
mam Lex a mam Pascal



EVENT



FRITTPARADE 2000

Back to the Frites

Anina Valle Thiele

Maskénada zieht mit der Friture Henriette durch Luxemburg und feiert so sein 20jähriges Bestehen. Mit „Frittparade 2000“ nimmt das Künstlerkollektiv sich selbst auf die Schippe. Das Unterhaltungsstück ist nicht zuletzt eine trashig-bissige Parodie auf Luxemburg selbst.

Serge Tonnar ist längst Kult - auch wenn er dies vor allem seinem eigenen Selbstverständnis zu verdanken hat. Bürgerlichen gilt er als Enfant terrible, Linken hingegen ist er oft zu gefällig, seine Texte sind ihnen zu wenig kritisch und, wie manche finden, fast ein wenig anbiedernd. Und doch vermag kaum jemand, vieles von dem, was Luxemburg ausmacht, so ironisch in Worte zu fassen wie er. Ob mit seinem Bopebistro oder seinem „Klasseklon“-Album - immer trifft er den Nagel auf den Kopf, fängt Luxemburgs Widersprüche in seinen Liedern mit schnippischer Ironie, doch liebevoll, ein und spricht damit so manchem Luxemburger aus der Seele. „D'Stad heescht Stad an net Laksembörg-Sitti“ lautet etwa sein Kommentar zum Nation-Branding. Mit dem Bopebistro besang er einst die kleinen verrauchten Bistros im Land, denen die Kunden erst dadurch, dass sie ihre Geschichten dort hinein trugen, Leben einhauchten. Eine Institution, die so langsam ausstirbt und doch so luxemburgisch ist wie ... die Friture Henriette, die Tonnar anlässlich des 20jährigen Jubiläums von Maskénada gewissermaßen gekapert hat, um damit durchs Land zu ziehen. Seine Show „Frittparade 2000 oder Dem Frittekätt seng Ketchuprout Revanche“ haben Tonnar und Feinen als musika-

lische Krimi-Komödie konzipiert, als irgendetwas zwischen Krimi, falschem Film und Freak-Show. Und trotz zahlreicher Bezüge und Reminiszenzen zu bekannten Hollywood-Klassikern wie Tarantinos „Pulp Fiction“ oder Coppolas „Der Pate“ ist es ein durch und durch luxemburgisches Stück. Schon allein, weil der Ort ein Statement an sich ist: Back to the roots, scheint die Devise. Mut zum Trash! eine weitere.

Das Konzept könnte aufgehen, wenn die Friture Henriette mit Tonnars zehnköpfigem Ensemble nun - zwischen Octave-Mäertchen und Schuerberfouer - quer durchs Land zieht. Zu essen gibt es Ham, Fritten an Zalot oder wahlweise gebackenen Fisch und dazu eine musikalische Show. Etwas für d'Panz und die Seele. Luxemburger kommen hier auf ihre Kosten.

Leider fiel die Eröffnung an der ersten Station, dem Parkplatz des 1535° in Differdingen, nicht nur mit der jährlichen Fête multiculturelle, sondern auch noch mit dem Pokalsieg des FC Déifferdeng zusammen, sodass Bürgermeister Traversini die Eröffnung sausen ließ. Tonnar & Co. ließen sich jedoch dadurch den Spaß nicht verderben. Fröhlich trällerte der Tausendsassa seine Lieder beim Thé Dansant. Dass die eine oder andere Besucherin meckerte, dass nicht noch mehr Tanzlieder gespielt wurden, lässt sich bei der Programmation wohl nicht verhindern.

Die erste Vorstellung seiner „Frittparade 2000“ am Dienstag war denn auch ausverkauft, und bevor den Besuchern von einer luxemburgischen Version

Freddy Mercurys ein Platz zugewiesen wurde, empfing einen Mady Durrer wie in einem Zirkuszelt auf einem Hochsitz thronend: „We bass Du dann?“ Die halbe Stunde verfressenes Schweigen, in denen das Publikum das Essen in sich hinein schaufelte, ließen einen Ausschau nach der Regie halten, doch, als es dann endlich losging, nahmen die Schauspieler Fahrt auf und glänzten in ihren überdrehten (Klischee-)Rollen.

Da ist ein Proll-Italiener (Gianfranco Celestino), dessen Begleiterin (Sabine Tonnar-Stoltz) von der Bedienung gleich als „déi kleng Schéks mat de décker Panz“ denunziert wird - der Startschuss für eine Flut von Italiener-Stereotypen, die einem nur so um die Ohren fliegen. Da ist die schrullige „Patin“ Mme Adams (Annette Schlechter), eine einflussreiche Luxemburgerin, mit ihrem Hund Corleone, die natürlich darauf besteht, dass ihr kleiner Fiffi mitkommt ins Frittenzelt und erstmal einen Pinot Gris vorgesetzt bekommt. Und schließlich Katie Roch als schüchternes Mauerblümchen mit großer Brille, die berichtet, wie ihr Vater dem Friture-Henriette-Clan in die Hände gefallen ist. Und die dabei so ungelenk Blockflöte spielt, dass es den Zuschauern die Schamröte ins Gesicht treibt ... Und bei allem das Bruteln des Fetts als Soundeinlage, als läge der Geruch von Fritten nicht schon längst in der Luft.

Und wenn Al Ginter den Blues vom Frittenman intoniert, auf der Bühne noch eilig für seinen nächsten Auftritt in Rumelingen wirbt - im Café des Amis, anlässlich des 35. Bestehens des Kleintierzüchtervereins -, wenn der Kellner (Nilton Martins) als Freddy Mercury auf der Bühne in Lackleder den Besen schwingt und aus voller Brust „I Want to Break Free“ singt, wenn alte Luxemburger Werbespots persifliert werden oder Jeannette-Henriette (grandios!) mit lasziver Stimme Tiernummern mimt und versichert,

sie habe jahrelang unter ihnen gelebt, und wenn schließlich Kalle und Ralle (Tonnar und Feinen) sich als Ruhrpott-Asis mit Vokuhila unters Publikum mischen, dann geht man irgendwann nur noch mit.

„Mehr Fritten essen!“ scheint die einzige Lösung, wenn die aus der Ettelbrücker Anstalt zurückgekehrte Oma ihre Homophobie auf ihren Hund projiziert und eine Szene aus „Der Pate“ verblüffend echt nachspielt. Nur ist es freilich Andy Bausch, der dem transsexuellen Mercury-Verschnitt eine Rolle in seinem nächsten Film verweigert. Irgendwann wird sich das Mauerblümchen in eine Rächerin verwandeln und das italienische Pärchen seinen mafiösen Trieben nachgeben. Tarantino läßt grüßen! Und letztlich liegt im Projizieren von Schlüsselszenen ins Lëtzebuergesche der Witz des Ganzen. Sind es doch gerade diese Szenen, bei denen man sich biegt vor Lachen - vorausgesetzt natürlich, man zieht bei dem Klamauk mit. Doch ist die anfängliche Fremdscham überwunden, ist es genau diese geballte (Selbst)ironie, die die Wirkung des Stücks ausmacht.

Mit einem klassischen Theaterstück hat Tonnars „Frittparade 2000“ ungefähr so viel zu tun wie das Trinken von Weizenbier in einer Sauna. Aber die Show wirkt gerade durch ihren Mut zum Trash. Luxemburg und seine Einwohner werden in der Frittparade liebevoll und nie wirklich feindselig durch den Kakao gezogen. Es ist freilich ein derber Humor, über den alle lachen können - und nur wirkliche Spießer pikiert sein dürften.

Die Frittparade 2000 findet jeweils um 19h30 statt: Am 6. Juni in Differdingen, vom 16. bis 20. Juni in Wiltz, am 29., 30. Juni sowie 2. und 4. Juli in Remich, vom 14. bis 18. Juli in Echternach und am 28., 29. und 30. August in Luxemburg-Stadt.



WAT ASS LASS | 05.06. - 14.06..

Abbaye de Neumünster et église Saint-Jean, *Luxembourg*, 16h - 21h.

Ensemble un pas pour la santé, rassemblement à la place d'Armes, *Luxembourg*, 16h.

U4 - Unlimited, avec H-S - La Chouing, cie Thank You for Coming et Cédric Paga, parc du haut fourneau U4, *Uckange (F)*, 18h.
Tél. 0033 3 82 57 37 37.

Marco Schank, Liesung, Schloss, *Larochette*, 19h.

SO, 7.6.

JUNIOR

Routkäppchen, Figurentheater fir Kanner vun dräi bis siwe Joer, vun der Annick Sinner, Kulturhaus, *Niederanven*, 10h30. Tél. 26 34 73-1.

O Duo, avec Milla Trausch, Katrin Trierweiler, Stina Fisch, Owen Gunnel et Oliver Cox, Philharmonie, espace découverte, *Luxembourg*, 10h30 (L), 14h (L) + 16h30 (L). Tél. 26 32 26 32. COMPLET !

Ouverture vun der Poppespännchen, Poppentheater mat der Harzer Puppenbühne (De Froschkönig 11h + 12h), dem Figurentheater Favoletta (Le petit tailleur 13h + 14h) an dem Bimbo-Theater (De Kropemann 16h), Poppespännchen, *Differdange*, 11h.

D'Zaubermillen, Erzieltheater, Aalt Stadhaus, *Differdange*, 15h.
Tél. 58 77 1-1900

Conni - das Musical, Trifolion, *Echternach*, 15h. Tél. 47 08 95-1. AUSVERKAUFT!

En route..., une visite contée, Villa Vauban, *Luxembourg*, 16h.
Tél. 47 96-45 70.

MUSEK

Ein Maskenball, Oper von Giuseppe Verdi, Saarländisches Staatstheater, *Saarbrücken (D)*, 11h.
Tél. 0049 681 30 92-0.

Laurent Payfert Quartet, jazz, brasserie Le Neumünster (Centre culturel de rencontre Abbaye de Neumünster), *Luxembourg*, 11h30. Tél. 26 20 52 98-1.

Paradise of Pain, Musical von Frank Nimsgern, Saarländisches



Après le référendum, les perdants auront peut-être envie de réserver une place à leurs opposants pour « Le voyage dans la lune ». Rendez-vous pour l'opéra de Jacques Offenbach, le 12 juin au Centre des arts pluriels d'Ettelbruck.

Staatstheater, *Saarbrücken (D)*, 18h.
Tél. 0049 681 30 92-0.

La clemenza di Tito, Oper von W.A. Mozart, Theater, *Trier (D)*, 19h30.
Tél. 0049 651 7 18 18 18.

THEATER

Blancontact, Mierscher Kulturhaus, *Mersch*, 14h. Tél. 26 32 43-1.

Bernarda Albas Haus, Ballett von Stijn Celis, Alte Feuerwache, *Saarbrücken (D)*, 18h.
Tél. 0049 681 30 92-0.

Play Loud, von Falk Richter, Studio des Theaters, *Trier (D)*, 18h.
Tél. 0049 651 7 18 18 18.

Hosanna, de Michel Tremblay, avec Denis Josselin et Serge Wolf, Théâtre du Centaure, *Luxembourg*, 18h30. Tél. 22 28 28.

Der Flaschenteufel, Theater nach einer Erzählung von Robert Louis Stevenson, sparte4 (Eisenbahnstr. 22), *Saarbrücken (D)*, 20h. www.sparte4.de

KONTERBONT

Vide-grenier, place Guillaume II, *Luxembourg*, 10h - 17h. Inscriptions : tél. 47 96-42 99.

Einführung in die Permakultur (2/2), Terra (5, Eicherfeld), *Luxembourg*, 10h - 17h. Tél. 661 30 34 92.

En Dag an der Natur, Naturschutzzentrum Ellergronn, *Esch*, 10h.

Manufaktur Dieudonné, Führung durch die Ausstellung, Luxemburger Spielkartenmuseum, *Grevenmacher*, 14h30 + 16h. Tél. 26 74 64-1.

Les forts Thüngen et Obergrünwald, visite guidée avec Célestin Kremer et Romain Schaus, départ au Musée Dräi Eechelen, *Luxembourg*, 14h30 (L/F/D).

MO, 8.6.

KONFERENZ

Dialogue entre Maros Selfcovic et Etienne Schneider, salle Robert Krieps au Centre culturel de rencontre Abbaye de Neumünster, *Luxembourg*, 16h.
Tél. 26 20 52-444.

European Union-Turkey Relations: Past and Present, by Marc Maresceau, University of Luxembourg, campus Limpertsberg, room BS 0.01, *Luxembourg*, 18h30.

L'Orient en feu, la Palestine oubliée, par Pierre Barbancey, Bibliothèque nationale, *Luxembourg*, 20h.
Org.: Comité pour une paix juste au Proche-Orient.

DI, 9.6.

MUSEK

Ryan McGarvey, brasserie Le Neumünster (Centre culturel de rencontre Abbaye de Neumünster), *Luxembourg*, 20h. Tél. 26 20 52 98-1.

Sascha Ley & Laurent Peyfert, centre culturel régional opderschmelz, *Dudelange*, 20h. Tél. 51 61 21-290.

Three Days Grace, Kulturfabrik, *Esch*, 20h. Tél. 55 44 93-1.

Actart, œuvres de Couperin, Marais, Purcell, Vivaldi et Brahms, Cercle Cité, *Luxembourg*, 20h. www.luxembourgticket.lu

Italienisches Liederbuch, volkstümliche italienische Liebesgedichte in der Übertragung von Paul Heyse, mit Mariette Lentz, Huub Claessens und André Roe, Kapuzinertheater, *Luxembourg*, 20h. Tél. 47 08 95-1.

Clutch, Den Atelier, *Luxembourg*, 21h. www.atelier.lu

THEATER

Der standhafte Zinnsoldat, Märchen für Erwachsene nach Hans Christian Andersen, Alte Feuerwache, *Saarbrücken (D)*, 19h30. Tél. 0049 681 30 92-0.

ERAUSGEPICKT

WAT ASS LASS | 05.06. - 14.06.



Cours d'été 2015 de langue chinoise pour débutants

Pour s'inscrire au cours, **session juillet/août 2015**, les candidat-e-s doivent remplir une fiche d'inscription qu'ils trouveront sur le site www.luxchine.org ou la demander à luxchine@pt.lu. Ils doivent renvoyer cette dernière soit par courriel à luxchine@pt.lu, ou bien par courrier à l'adresse du secrétariat 21, rue Batzent L-8551 Noerdange et s'acquitter du droit d'inscription qui s'élève à 160 euros, manuel compris qui leur sera remis lors de la première leçon. Leur inscription est enregistrée après réception du droit d'inscription et elle ne sera valable que dans la mesure où il y aura suffisamment d'inscriptions, respectivement suffisamment de places disponibles. Passé le 6 juillet, date de clôture des inscriptions, l'ACCL dressera sur le vu des relevés bancaires une liste des candidats au cours. Le 7 juillet, les candidats acceptés recevront une confirmation par courriel. Après cette confirmation, aucun remboursement du droit d'inscription ne sera possible. Les candidat-e-s non admis-es seront aussi informé-e-s le 7 juillet par courriel et remboursés intégralement.

Les cours auront lieu à l'Université du Luxembourg, 162a, avenue de la Faïencerie à Luxembourg-ville, aux dates et aux heures suivantes : **un cours à midi de 12h10 à 13h50 et un deuxième du soir de 18h30 à 20h10 aux dates suivantes: 14, 16, 21, 23, 28, 30 juillet et les 04, 06, 11, 13, 18, 20 25 août 2015.**

Kandidatenaufuf

Die nächste Arbeits- und Konzertphase des Jugendblasorchesters der Europäischen Union findet vom **8. bis 16. November 2015** in Luxemburg und in den Niederlanden in Zusammenarbeit mit dem World Music Championship Kerkrade (WMC) statt. Etwa alle zwei Jahre werden 70 bestausgebildete junge europäische MusikerInnen für eine europäische Tournee unter der Leitung des international bekannten Dirigenten Jan Cober ausgewählt. Eingeladen sind **MusikstudentInnen, BerufsmusikerInnen, usw., die zwischen 15 und 30 Jahre alt sind, ein Blasinstrument, Schlagzeug, Harfe, Klavier oder Streichbass spielen in einem EU oder EFTA-Mitgliedsstaat wohnen.**

Information und Bewerbung :
Orchestre d'Harmonie des Jeunes de l'Union Européenne a.s.b.l. European Youth Wind Orchestra (EUYWO) 3, route d'Arlon - L-8009 Strassen. Tel: (+352) 46 25 36-34 / (+352) 22 05 58-30, Fax: (+352) 47 14 40 Internet: www.ugda.lu/euywo/ E-Mail: euywo@ugda.lu



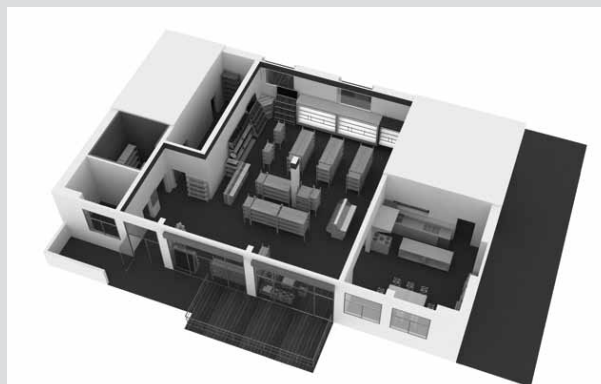
Den Oekosoph mëcht seng Dieren op!

Dëse Freiden de **5. Juni** ass et esou wäit: Den neie Bistro vum Mouvement Écologique, den Oekosoph mëcht am Pafendaller

Oekozer seng Dieren op! Et gëtt e Patt a Fräibier bis d'Faass eidel ass an - nieft dem „offiziellen Deel“ - spontan musikaesch a kënschtlersch Intermezzo. Ab dësem Datum wäert dann eng Equipe vun eierenamtlech engagéierte Leit vum Mouvement Écologique all Mëttwoch a Freiden vu dräi Auer nomëttes bis elef auer owes zerwéieren. Gebuede gëtt e flotte Kader mat Terrass, vun Zäit zu Zäit Veranstaltungen (Musek, Cabaret, Kachowender) an mëttwochs owes e Fokus op Gesellschaftsspiller.

Marché solidaire et ouverture Eis Épicerie Zolwer

« Eis Épicerie Zolwer » est la première épicerie solidaire au Luxembourg. Lors de son **inauguration ce samedi 6 juin**, les initiateurs du projet ont organisé un **marché solidaire** sur la place de l'Indépendance et dans la rue du Knapp. **De 10h à 18h** on y trouvera des stands divers et beaucoup d'animation pour grands et petits. L'épicerie propose une variété de plus de mille produits locaux, régionaux, équitables ou biologiques pour démontrer que le saisonnier c'est bon, moins cher et conseillé pour un bon équilibre alimentaire. Chaque produit a une



histoire et crée de l'emploi. L'épicerie travaille en étroite collaboration avec les producteurs et les artisans locaux ainsi qu'avec toutes les initiatives de réinsertion socio-professionnelles. En s'appuyant sur la vente en vrac, les circuits courts ainsi que la réduction des emballages, l'initiative veut agir contre le gaspillage alimentaire et pour l'environnement.

« Eis Épicerie Zolwer » est **une coopérative, ouverte à tous et à toutes**. Les client-e-s de l'Office social de Sanem pourront bénéficier de prix solidaires, favorisant ainsi la mixité sociale et luttant contre la stigmatisation. La différence entre les deux prix sera comblée par des actions de récolte de fonds (dons, ateliers découverte...) organisées au sein de l'épicerie. « Eis Épicerie Zolwer » propose différents services afin de transformer le moment des courses en un moment agréable et convivial. En effet, un espace bistro est à disposition où on peut déguster, entre autres, de la bière locale et des vins de nos régions, ainsi que des plats du jour de saison. Bien d'autres services attendent les client-e-s, dont un espace kiosque, un espace troc livres, un espace enfants... L'épicerie se situe à Soleuvre, 2, rue du Knapp, et est ouverte de lundi au vendredi de 7h30 à 19h, et le samedi de 8h à 14h.

Minidramen II, eine Collage skurriler und absurder Szenen aus dem Alltag liebender Menschen, mit Texten von Kurt Batsch, Samuel Beckett, Pierre Henri Cami, Ken Campbell, Anton Tschechow, Daniil Charms, Philipp Engelmann, Antonio Fian und anderen, mit Nora Koenig und Pitt Simon, sowie wechselnden Gästen in Kleinstauftritten, Aalt Stadhaus, *Differdange*, 20h. Tel. 58 77 1-19 00

Fatzer, Fragment von Bertolt Brecht, sparte4 (Eisenbahnstr. 22), *Saarbrücken (D)*, 20h. www.sparte4.de

MI, 10.6.

KONFERENZ

Story Tiling: A Tale of city Branding, by Eduardo Aires, Mudam, *Luxembourg*, 18h30. Tél. 45 37 85-1, www.mudam.lu

Der Aschermittwoch der Kunst - Überlegungen zu einem kirchlichen Ritual am Beispiel des Werks von Thomas Huber, Vortrag von Dr. Wolfgang Ullrich, Moderne Galerie des Saarland Museums (Bismarckstr. 11 - 19), *Saarbrücken (D)*, 19h.

Die Deportation jüdischer Bürgerinnen und Bürger aus Trier - Ein Beitrag zur Erinnerungskultur, Vortrag von Benjamin Koerter, Museum am Dom, *Trier (D)*, 19h.

Ech well awer nach - Den Ëmgank mat Konsum bei Kanner, Elterenowend mat der Isabelle Schon, maison relais „Sonnepavillon“, *Noertzange*, 19h30.

Le congrès de Vienne. Une refondation de l'Europe, avec Thierry Lentz, salle José Ensich au Centre culturel de rencontre Abbaye de Neumünster, *Luxembourg*, 20h. Tél. 26 20 52-444.

MUSEK

Der fliegende Holländer, Oper von Richard Wagner, Saarländisches Staatstheater, *Saarbrücken (D)*, 19h30. Tel. 0049 681 30 92-0.

Peter Orins + Guylaine Cosseron Trio, musique minimale et musique étendue, Les Trinitaires, *Metz (F)*, 20h30. Tél. 0033 3 87 75 75 87.

The Chemical Brothers, Rockhal, Main Hall, *Esch*, 21h.

WAT ASS LASS | 05.06. - 14.06.

THEATER

Der standhafte Zinnsoldat, Märchen für Erwachsene nach Hans Christian Andersen, Alte Feuerwache, Saarbrücken (D), 19h30. Tel. 0049 681 30 92-0.

Muttersprache Mameloschn, von Marianna Salzmann, sparte4 (Eisenbahnstr. 22), Saarbrücken (D), 20h. www.sparte4.de

KONTERBONT

Waxwings Projet Handicap 2015, spectacle interactif et multisensoriel spécialement conçu pour un public aux besoins spécifiques réalisé par English Touring Opera, Philharmonie, espace découverte, Luxembourg, 9h30 - 16h. Tél. 26 32 26 32.

Zukunftsmacher - Ergebnisse eines Filmprojekts, Citim (55, av. de la Liberté), Luxembourg, 12h15. Anmeldungen bis zum 8.6.: events@etika.lu

Wednesdays at Mudam, by Sandy Flinto & Pierrick Grobéty, Mudam, Luxembourg, 18h. Tél. 45 37 85-1, www.mudam.lu

DO, 11.6.

KONFERENZ

La course à l'armement en biologie, par Dominique Chardard, Université du Luxembourg, auditoire B02, (6, rue Richard Coudenhove-Kalergi), Luxembourg, 17h30. Tél. 46 66 44-6563/6560.

S'émanciper et reprendre sa santé en main, de Solange Guegan, centre culturel Altrimenti (Salle Rheinsheim, 5, avenue Marie-Thérèse), Luxembourg, 18h30.

Vivre comme famille dans un pays étranger, soirée pour parents avec Gilbert Pregno, Centre culturel Am Duerf, Junglinster, 19h.

Das Wesen des Tragwerks, Vortrag von Jürg Conzett, Auditorium du Cité, Luxembourg, 19h. Org.: Luxembourg Center for Architecture.

Bonnievale Project, virgestallt vum Fränz Faber, Bibliothek, Ettelbruck, 19h30.

Kunst ist die Lüge, die die Wahrheit verkündet - Picasso gegen den Krieg, Vortrag von Dr. Michael Friedrich, Karl-Marx-Haus (Brückentraße 10), Trier (D), 20h.

MUSEK

Testament + Exodus, Den Atelier, Luxembourg, 20h. www.atelier.lu

THEATER

La Nuit de la Cucaracha, comédie révolutionnaire en musique pour deux comédiennes, un piano et 48 balles... de ping-pong, avec Anne Cadilhac et Dilia Gavarrete-Lhardit, Théâtre du Centaure, Luxembourg, 18h30. Tél. 22 28 28.

Peer Gynt, Choreographie von Stijn Celis, Saarländisches Staatstheater, Saarbrücken (D), 19h30. Tel. 0049 681 30 92-0.

Flock, chorégraphie de Jean-Guillaume Weis, Grand Théâtre, Luxembourg, 20h. Tél. 47 08 95-1.

Weißes Kaninchen, rotes Kaninchen, mit Nickel Bösenberg, Théâtre national du Luxembourg (194, rte de Longwy), Luxembourg, 20h. Tel. 47 08 95-1.

Muttersprache Mameloschn, von Marianna Salzmann, sparte4 (Eisenbahnstr. 22), Saarbrücken (D), 20h. www.sparte4.de

Szenen 2015, mit der Schauspielklasse des städtischen Konservatoriums unter der Leitung von Michèle Clees, Musikonservatorium, Luxembourg, 20h.

KONTERBONT

Waxwings Projet Handicap 2015, spectacle interactif et multisensoriel spécialement conçu pour un public aux besoins spécifiques réalisé par English Touring Opera, Philharmonie, espace découverte, Luxembourg, 9h30 - 16h. Tél. 26 32 26 32.

FR, 12.6.

KONFERENZ

Gerechtes Geld - gerechte Welt, Vortrag von Steffen Henke, Centre d'information européen de la Maison de l'Europe (7, rue du Marché-aux-Herbes), Luxembourg, 12h15 + Millen, Beckerich, 19h30. Siehe Artikel News S. 3

MUSEK

Nepal Sitar, centre de loisirs Am Sand, Oberanven, 19h. Tél. 47 21 55.

Luma Luma Earth Sounds meets Jean Bermes, église protestante, Luxembourg, 19h.

Down Town + Jochen Leuf & Band feat. Maacher Musekschoul + Seed to Tree, Kulturhuef, Grevenmacher, 19h. Tel. 26 74 64-1.

The Black Rider. The Casting of the Magic Bullets, Musical von Tom Waits, William S. Burroughs und Robert Wilson, Saarländisches Staatstheater, Saarbrücken (D), 19h30. Tel. 0049 681 30 92-0.

Jazz & Blues Festival, mat Jack Bon Slim Combo, Bender/Jung/Herr-Organ Trio, Luxembourg Little Big Band, Heritage Blues Company an Liewenshaaf Allstars, Pärdsatelier, Liewenshaaf, Merscheid, 19h30. Tel. 48 08 96.

Le voyage dans la lune, opéra de Jacques Offenbach, Centre des arts pluriels Ed. Juncker, Ettelbruck, 20h. Tél. 26 81 21-304.

Serge Tonnar & Legotrip, Aalt Stadhaus, Differdange, 20h. Tél. 58 77 1-1900

The Gaslight Anthem, Den Atelier, Luxembourg, 20h. www.atelier.lu

D'Cojellico's Jangen, Cube 521, Marnach, 20h. Tel. 52 15 21, www.luxembourg-ticket.lu

Irish Folk Session, Mandy's Lounge, Homburg (D), 20h. Tel. 004968 41 9 93 48 00.

Heute fängt ein neues Leben an, Streifzug durch eine schillernde Schlagerwelt, Tufa, Kleiner Saal, Trier (D), 20h. Tel. 0049 651 7 18 24 12.

Le rythme de la langue, salle Robert Krieps au Centre culturel de rencontre Abbaye de Neumünster, Luxembourg, 20h. Tél. 26 20 52-444.

Orchestre national de Lorraine, sous la direction de Yao-Yu Wu, œuvres de Stravinski et Prokofiev, Arsenal, grande salle, Metz (F), 20h. Tél. 0033 3 87 74 16 16.

Italienisches Liederbuch, volkstümliche italienische Liebesgedichte in der Übertragung von Paul Heyse, mit Mariette Lentz, Huub Claessens und André Roe, Kapuzinertheater, Luxembourg, 20h. Tel. 47 08 95-1.

Purple Years, tribute to Deep Purple, Spirit of 66, Verviers (B), 21h. www.spiritof66.be

D'Cojellico's Jangen stellen den 12. Juni am Cube 521 zu Maarnach hir Gesangskonscht nees ënner Beweis.



WAT ASS LASS | 05.06. - 14.06.

Body Count feat Ice-T, Kulturfabrik, Esch, 21h. Tél. 55 44 93-1.

Hot Men Stuckie + Sarah tue moi + Bender & Schillinger, L'Entrepôt (2, rue Zénobe Gramme), Arlon (B), 21h. www.entrepotarlon.be

THEATER

Dido & Aeneas, Tragödie nach Vergil, Alte Feuerwache, Saarbrücken (D), 19h30. Tél. 0049 681 30 92-0.

La Nuit de la Cucaracha, comédie révolutionnaire en musique pour deux comédiennes, un piano et 48 balles... de ping-pong, avec Anne Cadilhac et Dilia Gavarrete-Lhardit, Théâtre du Centaure, Luxembourg, 20h. Tél. 22 28 28.

Der Blade Runner, Live-Film von Klaus Gehre nach Philip K. Dick und Ridley Scott, sparte4 (Eisenbahnstr. 22), Saarbrücken (D), 20h. www.sparte4.de

Deine Schönheit, Tanzstück von Reveriano Camil, Tufa, Großer Saal, Trier (D), 20h. Tél. 0049 651 7 18 24 12.

We're Fucked, Let's Dance, avec Luc Schiltz, Bananefabrik (12, rue du Puits), Luxembourg, 20h.

KONTERBONT

Waxwings Projet Handicap 2015, spectacle interactif et multisensoriel spécialement conçu pour un public aux besoins spécifiques réalisé par English Touring Opera, Philharmonie, espace découverte, Luxembourg, 9h30 - 16h. Tél. 26 32 26 32.

SA, 13.6.

MUSEK

Récital d'orgue, par Alessandro Urbano, œuvres de Bach, Buxtehude und Bruhns, église Saint-Michel, Luxembourg, 11h.

Insta Queens and Kings, atelier pour adolescents, Casino Luxembourg - Forum d'art contemporain, Luxembourg, 14h30. Tél. 22 50 45.

Musik ohne Grenzen, mit dem Jugendenensemble der Schengener Musik, Riot Reef, Suba Atilla and the Soul Fool Band und Freu dich, Europa Museum (rue Robert Goebbels), Schengen, 18h.

Public Service Broadcasting, Kulturfabrik, Esch, 19h30. Tél. 55 44 93-1.



Une reprise attendue: « La nuit de la cucaracha » avec Anne Cardilhac et Dilia Gavarrete-Lhardit, sept représentations du 11 au 17 juin au Théâtre du Centaure à Luxembourg.

Ein Maskenball, Oper von Giuseppe Verdi, Saarländisches Staatstheater, Saarbrücken (D), 19h30. Tél. 0049 681 30 92-0.

Menschenskind - eine Hommage an die Musik der 1920er Jahre, Cube 521, Marnach, 20h. Tél. 52 15 21, www.luxembourg-ticket.lu

Selma's B Inspiration, salle Robert Krieps au Centre culturel de rencontre Abbaye de Neumünster, Luxembourg, 20h. Tél. 26 20 52-444.

Michael Marx, Mandy's Lounge, Homburg (D), 20h. Tél. 004968 41 9 93 48 00.

The Wellies + Scavenger + Echos, Le Gueulard, Nilvange (F), 20h30. Tél. 0033 3 82 85 50 71.

Regina, tribute to Queen, Spirit of 66, Verviers (B), 21h. www.spiritof66.be

THEATER

Hak, avec Amal Omran, Bananefabrik (12, rue du Puits), Luxembourg, 16h.

Deine Schönheit, Tanzstück von Reveriano Camil, Tufa, Großer Saal, Trier (D), 19h30. Tél. 0049 651 7 18 24 12.

Dido & Aeneas, Tragödie nach Vergil, Alte Feuerwache, Saarbrücken (D), 19h30. Tél. 0049 681 30 92-0.

La Nuit de la Cucaracha, comédie révolutionnaire en musique pour deux comédiennes, un piano et 48 balles... de ping-pong, avec Anne Cadilhac et Dilia Gavarrete-Lhardit, Théâtre du Centaure, Luxembourg, 20h. Tél. 22 28 28.

Flock, chorégraphie de Jean-Guillaume Weis, Grand Théâtre, Luxembourg, 20h. Tél. 47 08 95-1.

Der Blade Runner, Live-Film von Klaus Gehre nach Philip K. Dick und Ridley

Scott, sparte4 (Eisenbahnstr. 22), Saarbrücken (D), 20h. www.sparte4.de

Die bitteren Tränen der Petra von Kant, Tufa, Kleiner Saal, Trier (D), 20h. Tél. 0049 651 7 18 24 12.

KONTERBONT

Summerfest, Centre culturel, Rambrouch, 12h. Org.: Muppentreff asbl.

Ouverture des Rotondes, explorations culturelles : sets DJ, concerts, installations, projections vidéo, performances et spectacles, Rotondes, Luxembourg, 18h.

SO, 14.6.

JUNIOR

Pas d'Histoire sans histoires, visite contée, Musée d'histoire de la Ville, Luxembourg, 15h. Tél. 47 96-45 70.

Klang-Detektive, Kinderkonzert für alle ab 6, Saarländisches Staatstheater, Saarbrücken (D), 17h. Tél. 0049 681 30 92-0.

MUSEK

9. Kammerkonzert, Werke von Bach, Becker, Erb, Rheinberger und Vogel, Deutschherrnkappelle (Moltkestraße), Saarbrücken (D), 11h.

Récitant et orgue, par Marie-Christine Barrault et Laurent-Martin Schmit, place de l'église, Contz-les-Bains (F), 17h.

Quatuor Louvigny, œuvres de Mozart, Debussy et Chostakovitch, château, Vianden, 18h. Tél. 83 41 08-1.

Gankino Circus, Schlosspark, Saarbrücken (D), 18h.

Grzegorz Turnau, café Ancien Cinéma, Vianden, 19h. Tél. 26 87 45 32. SOLD OUT!

The Script, Rockhal, Esch, 20h.

Heute fängt ein neues Leben an, Streifzug durch eine schillernde Schlagerwelt, Tufa, Kleiner Saal, Trier (D), 20h. Tél. 0049 651 7 18 24 12.

Airbourne, Den Atelier, Luxembourg, 21h. www.atelier.lu

THEATER

Take Time: The Immortals, installation performance de Leila Schaus et Jérôme Konen, Mudam Auditorium, Luxembourg, 16h. Tél. 45 37 85-1. www.mudam.lu.

Dido & Aeneas, Tragödie nach Vergil, Alte Feuerwache, Saarbrücken (D), 18h. Tél. 0049 681 30 92-0.

La Nuit de la Cucaracha, comédie révolutionnaire en musique pour deux comédiennes, un piano et 48 balles... de ping-pong, avec Anne Cadilhac et Dilia Gavarrete-Lhardit, Théâtre du Centaure, Luxembourg, 18h30. Tél. 22 28 28.

Brennpunkt X, ein Recherche-Projekt von Nuran David Calis, Saarländisches Museum (Bismarckstr. 11-19), Saarbrücken (D), 19h30. Tél. 0049 681 99 64-0.

Wot? No Fish! With Danny Braverman, Bananefabrik (12, rue du Puits), Luxembourg, 20h.

KONTERBONT

Besichtigung der Grenzsteine - die luxemburgische/belgische Grenze, Querfeldeinwanderung mit Erklärungen, Treffpunkt an der CR110, Grass, 9h30 - 17h

Glacismaart, Glacis, Luxembourg, 10h.

Second Life - rencontres virtuelles dans le quartier du Pfaffenthal, avec Pit Winandy, Musée d'histoire de la Ville, Luxembourg, 14h - 18h. Tél. 47 96-45 70.

Drucken wie zu Gutenbergs Zeiten, Führung durch das Luxemburger Druckmuseum, Grevenmacher, 14h30 + 16h. Tél. 26 74 64-1.

Visite guidée générale du haut fourneau, rendez-vous au bâtiment « Massenoire » (avenue du Rock'n'Roll), Belval, 15h (D). www.fonds-belval.lu