

WAT ASS LASS | 25.10. - 03.11.

WAT  
ASS  
LASS?

À contre-courant : le Cross Currents Trio de Dave Holland, Zakir Hussain et Chris Potter explore les frontières du jazz - le 25 octobre à la Philharmonie.

## FR, 25.10.

### JUNIOR

**Foresta**, sérénade musicale et forestière (1-3 ans), Philharmonie, Luxembourg, 10h + 15h30.  
Tél. 26 32 26 32. [www.philharmonie.lu](http://www.philharmonie.lu)  
COMPLÈT !

**Cosmos**, sieste sonore et visuelle, de Samuel Berdah (> 6 mois), BAM, Metz (F), 10h30. Tél. 0033 3 87 74 16 16. [www.citemusicale-metz.fr](http://www.citemusicale-metz.fr)

### KONFERENZ

**TEDxUniversityofLuxembourg: Rewiring our Future**, Université du Luxembourg, Campus Belval, Esch, 12h30. [www.uni.lu](http://www.uni.lu)  
[www.tedxuniversityofluxembourg.com](http://www.tedxuniversityofluxembourg.com)

### MUSEK

**Ferriminera Festival**, mit Teenie Tuss und De Lëb, pl. de la Liberté, Schifflange, 19h - 23h. [www.schifflange.lu/3-edition-vum-ferriminera-festival](http://www.schifflange.lu/3-edition-vum-ferriminera-festival)

**Sseed**, hip hop, support: Doctor Krápula, Rockhal, Esch, 20h. Tél. 24 55 51. [www.rockhal.lu](http://www.rockhal.lu)  
SOLD OUT!

**COVER Vanessa Paradis**, pop, Den Atelier, Luxembourg, 20h. Tél. 49 54 85-1. [www.atelier.lu](http://www.atelier.lu)

**Zolwer Musek & Harmonie Ormesheim**, Gemeinschaftskonzert „Blue“, énnert der Leedung vu Serge Kettenmeyer a Bernhard Stopp, Artikuss, Soleuvre, 20h. Tél. 59 06 40. [www.artikuss.lu](http://www.artikuss.lu)

**China National Traditional Orchestra**, conservatoire, Luxembourg, 20h. Tél. 47 96 55 55. [www.conservatoire.lu](http://www.conservatoire.lu)

**Ed Motta Quintet**, jazz, Cube 521, Marnach, 20h. Tél. 52 15 21. [www.cube521.lu](http://www.cube521.lu)

**Cross Currents Trio**, jazz, Philharmonie, Luxembourg, 20h. Tél. 26 32 26 32. [www.philharmonie.lu](http://www.philharmonie.lu)

**Ensemble Schall&Rauch**, Schlager, Tufa, Trier (D), 20h. Tél. 0049 651 7 18 24 12. [www.tufa-trier.de](http://www.tufa-trier.de)

**Total Victory + Cut City + Avale**, rock, Les Trinitaires, Metz (F), 20h30. Tél. 0033 3 87 74 16 16. [www.citemusicale-metz.fr](http://www.citemusicale-metz.fr)

**Des Yeux + The Progerians + La Muerte**, metal, L'Entrepôt, Arlon (B), 20h30. Tél. 0032 63 45 60 84. [www.entrepotarlon.be](http://www.entrepotarlon.be)

**Yuriko Kimura & Matthieu Roffé**, duo piano-flûte, Le Gueulard, Nilvange (F), 20h30. Tél. 0033 3 82 85 50 71. [www.legueulard.fr](http://www.legueulard.fr)

**Shannon Wright**, folk rock, Rotondes, Luxembourg, 20h30. Tél. 26 62 20 07. [www.rotondes.lu](http://www.rotondes.lu)

**Brasero**, tribute to Pierre Rapsat, Spirit of 66, Verviers (B), 20h30. Tél. 0032 87 35 24 24. [www.spiritof66.be](http://www.spiritof66.be)

**Gisela + Mahoney**, hardcore/punk, Escher Kafé, Esch, 20h30.

**Worldmukka**, electro, Flying Dutchman, Beaufort, 21h.

Sie organisieren eine Ausstellung oder eine Veranstaltung und möchten diese in der woxx ankündigen? Schicken Sie alle wichtigen Informationen an [agenda@woxx.lu](mailto:agenda@woxx.lu)  
**Einsendeschluss für die Nummer 1552 (1.11. - 10.11.): Di. 29.10., 9h.**

Vous organisez une expo ou un événement et vous voudriez l'annoncer dans le woxx ? Envoyez-nous toutes les informations nécessaires à [agenda@woxx.lu](mailto:agenda@woxx.lu)  
**Date limite d'envoi pour le numéro 1552 (1.11 - 10.11) : ma. 29.10., 9h.**

### WAT ASS LASS

Kalender **S. 2 - S. 11**

Kitshickers & The Majestic Unicorns from Hell **p. 4**  
Erausgepickt **S. 6**

### EXPO

Ausstellungen **S. 12 - S. 16**  
Ombres et lumières **p. 14**

### KINO

Programm **S. 17 - S. 27**  
Hustlers **S. 18**

WAT ASS LASS | 25.10. - 03.11.

**Kit for the Delicate + Oazo**, indie pop, brasserie Terminus, *Sarreguemines (F)*, 21h. Tel. 0033 3 87 02 11 02. [www.terminus-les.info](http://www.terminus-les.info)

## THEATER

**Hoffnung**, Schauspiel nach der Trilogie „Habgier, Angst & Hoffnung“ von Stijn Devillé, inszeniert von Krzysztof Minkowski, Alte Feuerwache, *Saarbrücken (D)*, 19h30. Tel. 0049 681 30 92-486. [www.staatstheater.saarland](http://www.staatstheater.saarland)

**Souvenir**, Schauspiel von Stephen Temperley, inszeniert von Ulf Dietrich, Theater Trier, *Trier (D)*, 19h30. Tel. 0049 651 7 18 18 18. [www.theatertrier.de](http://www.theatertrier.de)

**Hexenjagd**, Schauspiel von Arthur Miller, inszeniert von Christoph Mehler, Saarländisches Staatstheater, *Saarbrücken (D)*, 19h30. Tel. 0049 681 30 92-0. [www.staatstheater.saarland](http://www.staatstheater.saarland)

**One My Show**, de et avec Jean Dib Ndour, Théâtre Le 10, *Luxembourg*, 20h. Tél. 26 20 36 20. [www.theatre10.lu](http://www.theatre10.lu)

**Ionesco suite**, mise en scène d'Emmanuel Demarcy-Mota, Grand Théâtre, *Luxembourg*, 20h. Tél. 47 08 95-1. [www.theatres.lu](http://www.theatres.lu)

**Nom lesse gi mer an den Hobbykeller**, vum Guy Rewenig, inszenéiert vum Frank Hoffmann, Théâtre national du Luxembourg, *Luxembourg*, 20h. Tel. 26 44 12 70-1. [www.tnl.lu](http://www.tnl.lu)

**Rabbit Hole**, de David Lindsay-Abaire, mise en scène de Véronique Fauconnet, avec Caty Baccega, Romain Gelin, Colette Kieffer, Monique Reuter et Jérôme Varanfrain, Théâtre ouvert Luxembourg, *Luxembourg*, 20h. Tél. 49 31 66. [www.tol.lu](http://www.tol.lu)

**De Gëllene Fochs**, inszenéiert vu Romain Kockelmann, Christiane Kremer a Paul Pepin, Musekssall,



La bonne musique pour la saison : Autumn Sweater présentent leur nouvel album entouré de musicien-n-es ami-e-s ce samedi 26 octobre aux Rotondes.

**Kehlen**, 20h. Reservatioun: [www.opscheimerech.lu](http://www.opscheimerech.lu) oder Tel. 661 16 66 60 (19h - 21h).

**Die Schöne und das Biest**, mit dem Clowntheater Rosina & Babo, inszeniert von Mimi Lou Duuez, Tufa, *Trier (D)*, 20h. Tel. 0049 651 7 18 24 12. [www.tufa-trier.de](http://www.tufa-trier.de)

**Deux valises pour le Canada**, de Layla Nabulsi, mise en scène de Lara Hubinont, maison de la culture, *Arlon (B)*, 20h30. Tél. 0032 63 24 58 50. [maison-culture-arlon.be](http://maison-culture-arlon.be)

**Giorgos Xatzipavlou : Timing**, humour, centre culturel Altrimenti, *Luxembourg*, 21h. Tél. 28 77 89 77. [www.altrimenti.lu](http://www.altrimenti.lu)

## KONTERBONT

**Rou qing shi (Girls Always Happy)**, projection du film de Yang Mingming (CHN 2018. 117'. V.o. + s.-t. ang.), Cercle Cité, *Luxembourg*, 17h30. Tél. 47 96 51 33. [www.cerclecite.lu](http://www.cerclecite.lu)

Inscription obligatoire : [confucius@uni.lu](mailto:confucius@uni.lu) Org. Institut Confucius.

**Babbelfest**, Prabbeli, *Wiltz*, 18h30. [www.prabbeli.lu](http://www.prabbeli.lu)

**1919. Fiktion**, Samuel Hamen im Gespräch mit Herbert Kapfer, Kapelle im Neimënster, *Luxembourg*, 19h. Tel. 26 20 52-1. [www.neimenster.lu](http://www.neimenster.lu)

**Les engagés**, Vorführung der ersten Staffel der Serie von Slimane-Baptiste Berhoun (F 2017-2018. 135'), SchMIT-Z, *Trier (D)*, 20h. Tel. 0049 651 4 25 14. [www.schmit-z.de](http://www.schmit-z.de)

**Autour des créatures - drôle de squelette**, atelier créatif (5-7 ans), Centre national de l'audiovisuel, *Dudelange*, 10h. Tél. 52 24 24-1. [www.cna.public.lu](http://www.cna.public.lu) Inscription obligatoire.

**Foresta**, sérénade musicale et forestière (1-3 ans), Philharmonie, *Luxembourg*, 10h30 + 15h30. Tél. 26 32 26 32. [www.philharmonie.lu](http://www.philharmonie.lu) COMPLET !

**Halloween-Parcours**, ein musikalischer Philharmonie-Rundgang zum Gruseln, Rätseln und Mitmachen (8-12 Jahre), Philharmonie, *Luxembourg*, 11h + 15h. Tél. 26 32 26 32. [www.philharmonie.lu](http://www.philharmonie.lu)

**Grujeleg fir Halloween, verréckt fir d'Fuesent**, (6-12 Joer), Casino Luxembourg - Forum d'art contemporain, *Luxembourg*, 15h. Tel. 22 50 45. [www.casino-luxembourg.lu](http://www.casino-luxembourg.lu)

**Ema**, séance familiale (> 7 ans), Le Gueulard plus, *Nilvange (F)*, 17h. Tél. 0033 3 82 54 07 07. [www.legueulardplus.fr](http://www.legueulardplus.fr)

## SA, 26.10.

## JUNIOR

**Cosmos**, sieste sonore et visuelle, de Samuel Berdah (> 6 mois), BAM, *Metz (F)*, 10h, 11h + 15h30. Tél. 0033 3 87 74 16 16. [www.citemusicale-metz.fr](http://www.citemusicale-metz.fr)



Saturday  
at 4 pm

## LET'S BE FRIENDS presented every 2nd Saturday by Cherine

An entertaining show that will take you on a journey to closely examine the diverse and rich cultures of the expat communities living in Luxembourg. This show inspires you to look at the world from different perspectives in order to nurture ongoing dialogue across cultures. Guests are interviewed to share their real life stories regarding their countries of origin. Next episode Saturday October 26th at 4 pm.

102.9 MHz / 105.2 MHz  
[www.ara.lu](http://www.ara.lu)

## EVENT

INDIE ROCK

# Quand la licorne sonne deux fois

Luc Caregari

**Rencontre musicale incongrue ce weekend à la Kulturfabrik d'Esch. Non seulement Kitshickers et Majestic Unicorns from Hell vont y présenter leur Split-EP, mais les deux groupes vont aussi tenter une expérience inédite.**

22 ans, c'est une très longue période pour un groupe. Surtout pour une formation luxembourgeoise comme les Kitshickers. Depuis la fondation en 1997, les musiciens ont traversé deux décennies sans jamais sombrer sur les écueils classiques qui ont brisé la nuque à tant d'autres groupes prometteurs : études, enfants et autres trucs d'adultes. Fortement inspirés par le grunge à leurs débuts, les Kitshickers, sous l'impulsion de leur guitariste (et chanteur au début) Gilles Heinisch (avec le guitariste Boris Schiertz, le seul membre de l'équipée initiale encore à bord) ont connu une évolution conséquente. En fait, ils ont toujours apparu là où on ne les supposait pas.

Ils sont passés par les sons métalliques et les orgies post-rock, mêlant doom métal et instruments à vent, expérimentant avec des samples et proposant des chansons dépassant aisément la vingtaine de minutes. Bref, ce groupe ne plaît certes pas à tout le monde, mais s'en bat les steaks. Depuis 2016, ils ont d'ailleurs accueilli un nouveau membre : Yann Dalscheid, ex-chanteur de la formation metal-core An Apple A Day, officie derrière le micro et a initié une nouvelle ère



Pas toujours très clairs dans leurs idées : The Majestic Unicorns From Hell.

de musique kitshickerienne. 2016 est d'ailleurs aussi l'année de parution de leur dernier double album « III.O » - une raison de plus d'être curieux de voir ce que ça va donner cette fois-ci.

Gilles Heinisch, dans une conversation avec le woxx, nous a déjà révélé certains détails : « Sur l'EP, qui sera publiée sur vinyle et en version digitale, nous aurons une chanson de notre côté, tandis que les Unicorns en feront deux - vu que leur style est plus concis. Par contre, pour le concert, nous avons répété avec eux et nous présenterons ensemble - donc avec tout le monde sur scène en même temps - un morceau original et pas encore publié de 40 minutes de long.

Celui-ci sera enregistré en live lors du concert et publié plus tard. »

De l'autre côté du disque se trouvent les Majestic Unicorns From Hell, qui n'existent pas encore aussi longtemps que leurs acolytes. Fondés en 2011 par quatre musiciens passionnés et partiellement professionnels, ils se sont spécialisés dans la composition de chansons instrumentales aussi lourdes que rapides et loufoques.

Jouant sur la technicité, mélangée à une bonne dose d'humour potache, leurs apparitions ne sont pas légion, comme il se doit pour des licornes, mais toujours bien visitées par leurs aficionados. Dans leur carrière, ils ont déjà fait la première partie des légendaires Motörhead, joué tous les grands festivals du pays et sont partis plusieurs fois en tournée. C'est d'ailleurs pendant une de ces tournées ensemble avec les Kitshickers que l'idée de faire ce split et d'étendre la collaboration à un autre niveau a vu le jour.

Bref, une fois de plus la Kulturfabrik va être le théâtre d'une expérience musicale inédite dans la scène locale. Une bonne occasion aussi pour soutenir cette institution et la défendre contre le tout événementiel qui l'entoure et qui risque de faire disparaître l'originalité dans la fadaise commerciale.

Ce samedi, 26 octobre à la Kulturfabrik.

WAT ASS LASS | 25.10. - 03.11.

## MUSEK

**Mirana**, chansons, support : Chiara Terrana, Le Gueulard, *Nilvange (F)*, 19h. Tél. 0033 3 82 85 50 71. [www.legueulard.fr](http://www.legueulard.fr)

**Trio d'anges de Luxembourg**, œuvres entre autres d'Auric, Farkas et Tchaïkovski, Al Kierch, *Roodt-sur-Syre*, 19h.

**Die lustige Witwe**, Operette von Franz Lehár, Libretto von Victor Léon und Leo Stein, inszeniert von Aron Stiehl, unter der Leitung von Yoel Gamzou, Saarländisches Staatstheater, *Saarbrücken (D)*, 19h30. Tel. 0049 681 30 92-0. [www.staatstheater.saarland](http://www.staatstheater.saarland)

**DifferDanger Vol IV**, avec Dust Bolt, Fusion Bomb et Abstract Rapture, centre culturel Aalt Stadhaus, *Differdange*, 20h. Tél. 5 87 71-19 00. [www.stadhaus.lu](http://www.stadhaus.lu)

**Chorale municipale Lyra Ettelbruck**, sous la direction de Marion Michels, Centre des arts pluriels Ettelbruck, *Ettelbruck*, 20h. Tél. 26 81 26 81. [www.cape.lu](http://www.cape.lu)

**China National Traditional Orchestra**, conservatoire, *Luxembourg*, 20h. Tel. 47 96 55 55. [www.conservatoire.lu](http://www.conservatoire.lu)

**Eva Mattes**, Chansonabend, Cube 521, *Marnach*, 20h. Tel. 52 15 21. [www.cube521.lu](http://www.cube521.lu)

**Agent Side Grinder**, post-punk, De Gudde Wëllen, *Luxembourg*, 20h. [www.deguddewellen.lu](http://www.deguddewellen.lu)

**Bonny & Clyde**, tribute to Die Toten Hosen, Ducsaaal, *Freudenburg (D)*, 20h. Tel. 0049 6582 2 57. [www.ducsaaal.com](http://www.ducsaaal.com)

**Wess + The Velvet**, rock, L'Entrepôt, *Arlon (B)*, 20h. Tel. 0032 63 45 60 84. [www.entrepotarlon.be](http://www.entrepotarlon.be)

**ARTICLE Kitshickers & The Majestic Unicorns from Hell**, rock, Kulturfabrik, *Esch*, 20h. Tel. 55 44 93-1. [www.kulturfabrik.lu](http://www.kulturfabrik.lu)

**Sascha Ley & Laurent Payfert**, jazz, Brandbau, *Wiltz*, 20h. [www.prabbeli.lu](http://www.prabbeli.lu)

**Autumn Sweater**, indie, Rotondes, *Luxembourg*, 20h. Tel. 26 62 20 07. [www.rotondes.lu](http://www.rotondes.lu)

**Ofschloss Concert**, mat Harmonie Sainte-Cécile Kayl, Harmonie Victoria Tëteng, Harmonie municipale Rumelange and The Noise Makers,

Ils pensent souvent « out of the box » : Kitshickers.





## WAT ASS LASS | 25.10. - 03.11.

Schungfabrik, *Tétange*, 20h.

**Crazy Fruits & Alain M.**, rock, Rocas, *Luxembourg*, 20h. Tel. 27 47 86 20. [www.rocas.lu](http://www.rocas.lu)

**Ultra Vomit**, metal, BAM, *Metz (F)*, 20h30. Tel. 0033 3 87 74 16 16. [www.citemusicale-metz.fr](http://www.citemusicale-metz.fr)

**Gallows Pole**, tribute to Led Zeppelin, Spirit of 66, *Verviers (B)*, 20h30. Tel. 0032 87 35 24 24. [www.spiritof66.be](http://www.spiritof66.be)

**Bon Entendeur**, electro, Rockhal, *Esch*, 21h30. Tel. 24 55 51. [www.rockhal.lu](http://www.rockhal.lu) CANCELLED!

## THEATER

**Die Leiden des jungen Werther**, Schauspiel nach dem Roman von Goethe, inszeniert von Maik Priebe, Alte Feuerwache, *Saarbrücken (D)*, 19h30. Tel. 0049 681 30 92-486. [www.staatstheater.saarland](http://www.staatstheater.saarland)

**Rain Man**, Schauspiel von Dan Gordon, inszeniert von Alexandra Marisa Wilcke, Theater Trier, *Trier (D)*, 19h30. Tel. 0049 651 7 18 18 18. [www.theatertrier.de](http://www.theatertrier.de)

**Zëmmer mat Häerz**, mat der Artistekëscht, inszeniert vun der Josiane Becker, Schungfabrik, *Tétange*, 20h. Reservatioun: Tel. 621 35 37 12 oder [www.artistekescht.lu](http://www.artistekescht.lu)

**De Gëllene Fochs**, inszeniert vu Romain Kockelmann, Christiane Kremer a Paul Pepin, Musekssall,

*Kehlen*, 20h. Reservatioun: [www.opscheimerech.lu](http://www.opscheimerech.lu) oder Tel. 661 16 66 60 (19h - 21h).

**Stephan Bauer: Vor der Ehe wollt' ich ewig leben**, Kabarett, Tufa, *Trier (D)*, 20h. Tel. 0049 651 7 18 24 12. [www.tufa-trier.de](http://www.tufa-trier.de)

**Gruft mit Aussicht, oder schau nicht unters Rosenbeet**, Comedy-Thriller von Norman Robbins, inszeniert von Sandra Karl, mit dem Satiricon Theater, Tufa, *Trier (D)*, 20h. Tel. 0049 651 7 18 24 12. [www.tufa-trier.de](http://www.tufa-trier.de)

**Hermichen - Shownight**, Kabarett, SchMIT-Z, *Trier (D)*, 20h30. Tel. 0049 651 4 25 14. [www.schmit-z.de](http://www.schmit-z.de)

## KONTERBONT

**Trauliichtwochen**, Tourist Center Robbesscheier, *Munshausen*, 10h - 17h. [www.robbesscheier.lu](http://www.robbesscheier.lu)

**Dampfschleife**, Steampunk Festival, Cloef-Atrium Orscholz, *Mettlach (D)*, 11h - 18h.

**Eat It**, street food festival, Rotondes, *Luxembourg*, 12h - 22h. Tel. 26 62 20 07. [www.rotondes.lu](http://www.rotondes.lu)

**Ferriminera Festival**, Workshops für Kinder, Jugendliche und junge Erwachsene, ab 20h Party mit dem Amfa-DJ-Team, pl. de la Liberté, *Schiffflange*, 14h - 22h. [www.schiffflange.lu/3-edition-vum-ferriminera-festival](http://www.schiffflange.lu/3-edition-vum-ferriminera-festival)

Mal einen Abend ohne Leiche: Die Tatort-Kommissarin und Schauspielerin Eva Mattes rezitiert, singt und spielt populäre Chansons und Balladen an diesem Samstag, dem 26. Oktober im Cube 521 Marnach.



Sacha Ley et Laurent Payfert investissent le Brandbau à Vianden ce samedi 26 octobre.

## SO, 27.10.

## JUNIOR

**Et wor emol ...**, Mäercher fir Kanner, mat Hëllef vu Wierker am Musée illustréiert (3-5 Joer), Musée d'art moderne Grand-Duc Jean, *Luxembourg*, 10h. Tel. 45 37 85-1. [www.mudam.lu](http://www.mudam.lu)

**Foresta**, sérénade musicale et forestière (1-3 ans), Philharmonie, *Luxembourg*, 10h30. Tél. 26 32 26 32. [www.philharmonie.lu](http://www.philharmonie.lu) COMPLET !

**Halloween-Parcours**, ein musikalischer Philharmonie-Rundgang zum Gruseln, Rätseln und Mitmachen (8-12 Jahre), Philharmonie, *Luxembourg*, 11h, 15h + 17h. Tél. 26 32 26 32. [www.philharmonie.lu](http://www.philharmonie.lu)

**Rosina und das verflixte Paket**, mit dem Clowntheater Rosina & Babo, inszeniert von Sisi Karnath (> 4 Jahre), Tufa, *Trier (D)*, 11h. Tel. 0049 651 7 18 24 12. [www.tufa-trier.de](http://www.tufa-trier.de)

**Foresta**, sérénade musicale et forestière (1-3 ans), Philharmonie, *Luxembourg*, 15h30. Tél. 26 32 26 32. [www.philharmonie.lu](http://www.philharmonie.lu) COMPLET !

## MUSEK

**2. Kammerkonzert**, Werke von Goepfert, Klughardt und Prokofjew, Saarländisches Staatstheater, *Saarbrücken (D)*, 11h. Tel. 0049 681 30 92-0. [www.staatstheater.saarland](http://www.staatstheater.saarland)

**Jan Felix May**, jazz, brasserie Wenzel, *Luxembourg*, 11h. Tel. 26 20 52 98-5. [www.brasseriwenzel.lu](http://www.brasseriwenzel.lu)

**Die arabische Prinzessin oder das wiedergeschenkte Leben**, Märchenoper für die ganze Familie, Text von Paula Fünfeck nach einem arabischen Märchen, Koproduktion mit der Opéra National du Rhin, unter der Leitung von Nathan Blair, inszeniert von Benoît De Leersnyder, Alte Feuerwache, *Saarbrücken (D)*, 16h. Tel. 0049 681 30 92-486. [www.staatstheater.saarland](http://www.staatstheater.saarland)

**Chorale municipale Lyra Ettelbruck**, sous la direction de Marion Michels, Centre des arts pluriels Ettelbruck, *Ettelbruck*, 17h. Tél. 26 81 26 81. [www.cape.lu](http://www.cape.lu)

**Prometheus**, Ballett von Stijn Celis, Musik von Beethovens „Die Geschöpfe des Prometheus“ und Hoesch, unter der Leitung von Stefan Neubert, Saarländisches Staatstheater, *Saarbrücken (D)*, 18h. Tel. 0049 681 30 92-0. [www.staatstheater.saarland](http://www.staatstheater.saarland)

**2. Sinfoniekonzert**, unter der Leitung von Jochem Hochstenbach, „7. Sinfonie in E-Dur“ von Bruckner, Theater Trier, *Trier (D)*, 20h. Tel. 0049 651 7 18 18 18. [www.theatertrier.de](http://www.theatertrier.de)

**Machine Head**, metal, Luxexpo - The Box, *Luxembourg*, 20h. [www.thebox.lu](http://www.thebox.lu)

**Raphael Saadiq**, R'n'B, Rockhal, *Esch*, 20h30. Tel. 24 55 51. [www.rockhal.lu](http://www.rockhal.lu)

## THEATER

**De Gëllene Fochs**, inszeniert vu Romain Kockelmann, Christiane Kremer a Paul Pepin, Musekssall, *Kehlen*, 17h. Reservatioun: [www.opscheimerech.lu](http://www.opscheimerech.lu) oder Tel. 661 16 66 60 (19h - 21h).



## ERAUSGEPICKT

WAT ASS LASS | 25.10. - 03.11.



## Schluss mit der Ökomoral

Der Mouvement Ecologique lädt, gemeinsam mit zahlreichen Partnerorganisationen, alle Interessierten herzlich zu einem **Vortrag** ein **am Mittwoch, dem 30. Oktober 2019 um 20h im Hotel Parc Belle-Vue, 5, av. Marie-Thérèse, Luxemburg (salle Marie-Thérèse)**. „Schluss mit der Ökomoral - wie wir die Welt retten, ohne ständig daran zu denken“, heißt das im Herbst erscheinende Buch von **Dr. Michael Kopatz, Projektleiter für Energie-, Verkehrs- und Klimapolitik am Wuppertal Institut**. In Zeiten von Fridays for Future und Klimakrise wird über das „korrekte“ ökologische Verhalten so viel geredet wie über das Wetter. Auch die Politik wird nicht müde, die Menschen immer wieder an ihre Umweltverantwortung zu erinnern. Ob es nun aber ums Klima, um Ressourcen oder andere zentrale Zukunftsfragen geht - stets ist es das gleiche: **Wir alle wissen, was**



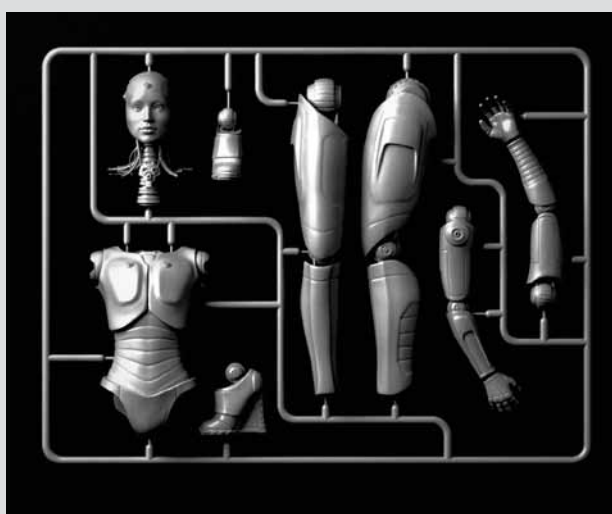
**zu tun wäre, aber nur wenige handeln danach.** Um Routinen nachhaltig aufzubrechen, sieht der promovierte Sozialwissenschaftler deshalb vor allem die Politik in der Verantwortung: „Denn wenn wir die Verhältnisse verändern, verändert sich auch das Verhalten. Gäbe es zum Beispiel nur noch Pfandbecher, käme ich als Konsument erst gar nicht in die Bredouille, mich beim Kaffee kaufen jedes Mal wieder bewusst für den Klimaschutz entscheiden zu müssen“, so Michael Kopatz und resümiert: „Deshalb ist politischer Protest wichtiger als privater Konsumverzicht.“ Die zwei aktuellen Bücher von Michael Kopatz werden vor Ort durch die Mediathek „Oekobib“ des Oekozeners Pafendall zum Verkauf angeboten. Weitere Informationen : [www.meco.lu](http://www.meco.lu)



## Öffentlichkeit und Populismus

Gegenwärtig scheinen die Populisten in allen Teilen der Welt auf dem Vormarsch zu sein. Mit ihren einfachen Formeln reagieren sie geschickt auf die Verunsicherung vieler angesichts einer immer komplexer werdenden Wirklichkeit. Zugleich versprechen sie denen, die sich

von der Politik nicht mehr repräsentiert sehen, wieder eine Stimme zu geben. Folgt man den Überlegungen der Politikwissenschaftlerin Chantal Mouffe, so haben die etablierten Parteien Europas vor allem deshalb so große Schwierigkeiten, adäquat auf das Phänomen des Populismus zu reagieren, weil sie unfähig sind zu erkennen, „dass viele der von rechtspopulistischen Parteien artikulierten Forderungen demokratische Forderungen sind, die einer progressiven Antwort bedürfen.“ Wie könnten solche Antworten aussehen? **Eröffnungsvortrag im Rahmen der Vortragsreihe der Arbeitsgruppe „Geisteswissenschaften und Religion“ von Georg Mein am Mittwoch, dem 30. Oktober von 19h - 21h, Campus Belval, Maison du Savoir, Raum 3.010.** Kontakt: [jean-marie.weber@uni.lu](mailto:jean-marie.weber@uni.lu)



## Les promesses suicidaires des transhumanistes

Fabriquer un être humain supérieur, artificiel, voire immortel, dont les imperfections seraient réparées et les capacités améliorées. Telle est l'ambition du mouvement transhumaniste, qui prévoit le dépassement de l'humanité grâce à la technique et l'avènement prochain d'un « homme augmenté » façonné par les biotechnologies, les nano-sciences, la génétique. Avec le risque de voir se développer une sous-humanité de plus en plus dépendante de technologies qui modèleront son corps et son cerveau, ses perceptions et ses relations aux autres. Non pas l'« homme nouveau » des révolutionnaires, mais l'homme-machine du capitalisme. Bien que le discours officiel, en France, résiste encore à cette idéologie, le projet techno-scientifique avance discrètement. Qui impulse ces recherches ? Comment se développent-elles dans les champs médicaux, militaires et sportifs ? Comment les débats démocratiques sont-ils éludés ? Et comment faire face à des évolutions qui ne feront que renforcer les inégalités ? Surtout, quel être humain va naître de ces profondes mutations, de ces expérimentations brutales et hasardeuses sur notre espèce, dont l'Homo sapiens ne sortira pas indemne ? **Jacques Testart** évoquera toutes ces questions lors de sa **conférence le**

**le mardi 29 octobre à 18h, à abbaye de Neumünster, 28, rue Münster, Luxembourg.** Organiseurs: Institut d'études européennes et internationales du Luxembourg et Les amis du Monde diplomatique, Luxembourg.



**Weh dem, der aus der Reihe tanzt,** Schauspiel nach dem Roman von Ludwig Harig, inszeniert von Bettina Bruinier, sparte4, Saarbrücken (D), 20h. Tel. 0049 681 30 92-486. [www.sparte4.de](http://www.sparte4.de)

## KONTERBONT

**Subjective Atlas of Luxembourg,** book launch, Casino Luxembourg - Forum d'art contemporain, Luxembourg, 11h. Tel. 22 50 45. [www.casino-luxembourg.lu](http://www.casino-luxembourg.lu)

**Eat It,** street food festival, Rotondes, Luxembourg, 12h - 18h. Tel. 26 62 20 07. [www.rotondes.lu](http://www.rotondes.lu)

**Ferriminera Festival,** Workshops für Kinder, Jugendliche und junge Erwachsene, Erzählstunde mit Betty Denzer (17h30), Science Quiz (18h30), pl. de la Liberté, Schiffflange, 14h - 20h. [www.schiffflange.lu/3-edition-un-vum-ferriminera-festival](http://www.schiffflange.lu/3-edition-un-vum-ferriminera-festival)

**The Luxembourg Story. More than 1.000 Years of Urban History,** guided tour, Lëtzebuerg City Museum, Luxembourg, 15h (D/L) + 16h (GB). Tel. 47 96 45-00. [www.citymuseum.lu](http://www.citymuseum.lu)

**À l'assaut du Kirchberg. Découvrez deux siècles de fortifications,** visite thématique, Musée Dräi Eechelen, Luxembourg, 15h. Tél. 26 43 35. [www.m3e.public.lu](http://www.m3e.public.lu)

## MO, 28.10.

## MUSEK

**Schroeder,** techno, Rocas, Luxembourg, 8h - 17h. Tel. 27 47 86 20. [www.rocas.lu](http://www.rocas.lu)

## THEATER

**Déconcerto,** avec la cie Le duo gama, Théâtre d'Esch, Esch, 16h. Tél. 27 54 50 10. [www.theatre.esch.lu](http://www.theatre.esch.lu)

## DI, 29.10.

## JUNIOR

**Meng Kollegen aus dem All,** Virfeierung vum Kanneranimationsfilm vum Wolfgang Lauenstein (L 2018), centre culturel Aalt Stadhaus, Differdange, 15h. Tel. 5 87 71-19 00. [www.stadhaus.lu](http://www.stadhaus.lu)

WAT ASS LASS | 25.10. - 03.11.

## KONFERENZ

**ERAUSGEPICKT** Les promesses suicidaires des transhumanistes, avec Jacques Testart, Neimënster, Luxembourg, 18h15. Tél. 26 20 52-1. www.neimenster.lu

**D'Krukerten ënnerwee: Erfuerschung vum Vullenzuch**, mam Claude Heidt, Musée national d'histoire naturelle, Luxembourg, 18h30. Tél. 46 22 33-1. www.mnhn.lu

## MUSEK

**Die arabische Prinzessin oder das wiedergeschenkte Leben**, Märchenoper für die ganze Familie, Text von Paula Fünfeck nach einem arabischen Märchen, Koproduktion mit der Opéra National du Rhin, unter der Leitung von Nathan Blair, inszeniert von Benoît De Leersnyder, Alte Feuerwache, Saarbrücken (D), 16h. Tél. 0049 681 30 92-486. www.staatstheater.saarland

**Simon Phillips**, rock, Spirit of 66, Verviers (B), 20h. Tél. 0032 87 35 24 24. www.spiritof66.be

**Mahmood**, hip hop, Rockhal, Esch, 20h30. Tél. 24 55 51. www.rockhal.lu

## THEATER

**Nathan der Weise**, dramatisches Gedicht von Lessing, inszeniert von Andreas von Studnitz, Europäische Kunstakademie, Trier (D), 19h30.

**Dem Tit Schroeder säin Theater**, mam Pierre Puth, Georges Calteux an Sylvia Nels, Centre national de littérature, Mersch, 19h30. Tél. 32 69 55-1. cnl.public.lu

## KONTERBONT

**J'ai dû rêver trop fort**, avec Michel Bussi, librairie Ernster (Belle Étoile), Luxembourg, 17h.

**The Gaucho Show**, hip hop, open mic jam session, Rocas, Luxembourg, 21h. Tél. 27 47 86 20. www.rocas.lu

**ERAUSGEPICKT** Schluss mit der Ökomoral - Wie wir die Welt retten, ohne ständig daran zu denken, mit Michael Kopatz, Hotel Parc Belle-Vue, Luxembourg, 20h.

## MUSEK

**Sammy Vomacka**, Blues, Tufa, Trier (D), 20h. Tél. 0049 651 7 18 24 12. www.tufa-trier.de

**Antinéa**, concert-spectacle, avec la cie Cendre la rouge, Théâtre d'Esch, Esch, 20h. Tél. 27 54 50 10. www.theatre.esch.lu

## THEATER

**Nathan der Weise**, dramatisches Gedicht von Lessing, inszeniert von Andreas von Studnitz, Europäische Kunstakademie, Trier (D), 19h30.

**Rabbit Hole**, de David Lindsay-Abaire, mise en scène de Véronique Fauconnet, avec Caty Baccaga, Romain Gelin, Colette Kieffer, Monique Reuter et Jérôme Varanfrain, Théâtre ouvert Luxembourg, Luxembourg, 20h. Tél. 49 31 66. www.tol.lu

**Keen Doheem**, mat Tri2pattes, Arca Bartreng, Bertrange, 20h.

## KONTERBONT

**Act Up, from NY to Paris**, projection des films « United in Anger: A History of Act Up » de Jim Hubbard (USA 2012. 93') et « Portrait d'une présidente » de Brigitte Tijou (F 1995. 40'), introduction de Julien Ribeiro, Musée d'art moderne Grand-Duc Jean, Luxembourg, 18h30. Tél. 45 37 85-1. www.mudam.lu

Dans le cadre de l'exposition « David Wojnarowiz. History Keeps Me Awake at Night ».

**Wir sind Juden aus Breslau**, Vorführung des Dokumentarfilms von Karin Kaper und Dirk Szuszi (D 2016. 108'. O.-Ton), Tufa, Trier (D), 19h. Tél. 0049 651 7 18 24 12. www.tufa-trier.de

Tél. 45 37 85-1. www.mudam.lu  
Inscription obligatoire.

## KONFERENZ

**Financement de la transition énergétique : comment sortir du greenwashing ?** Avec Aline Fares et Lora Verheecke, centre culturel Altrimenti, Luxembourg, 12h15. Tél. 28 77 89 77. www.altrimenti.lu

Org. etika, ATTAC Luxembourg, CELL, Frères des Hommes Luxembourg, Mouvement écologique et SOS Faim Luxembourg.

## MUSEK

**Die lustige Witwe**, Operette von Franz Lehár, Libretto von Victor Léon und Leo Stein, inszeniert von Aron Stiehl, unter der Leitung von Yoel Gamzou, Saarländisches Staatstheater, Saarbrücken (D), 19h30. Tél. 0049 681 30 92-0. www.staatstheater.saarland

**Les reines prochaines**, pop, suivie d'un artist talk avec Lydia Rilling (D), Philharmonie, Luxembourg, 20h. Tél. 26 32 26 32. www.philharmonie.lu

**Zero Point Five**, folk, Rockhal, Esch, 20h. Tél. 24 55 51. www.rockhal.lu

**Wiesnstürmer**, Schlager, Duksaal, Freudenburg (D), 20h. Tél. 0049 6582 2 57. www.duksaal.com

**Al & Pierre**, jazz duo, Konrad Cafe & Bar, Luxembourg, 20h. Tél. 26 20 18 94. facebook.com/Konradcafe

**Antinéa**, concert-spectacle, avec la cie Cendre la rouge, Théâtre d'Esch, Esch, 20h. Tél. 27 54 50 10. www.theatre.esch.lu

**Khana Bierbood**, rock, De Gudde Wëllen, Luxembourg, 21h. www.deguddewellen.lu

## PARTY/BAL

**Halloween Party**, avec entre autres King Fu, Attack the Hero and The Dali Thundering Concept, L'Entrepôt, Arlon (B), 20h. Tél. 0032 63 45 60 84. www.entrepotarlon.be

**Dancefever Halloween-Party**, Tufa, Trier (D), 22h. Tél. 0049 651 7 18 24 12. www.tufa-trier.de

## THEATER

**Rabbit Hole**, de David Lindsay-Abaire, mise en scène de Véronique Fauconnet, avec Caty Baccaga, Romain Gelin, Colette Kieffer, Monique Reuter et Jérôme Varanfrain, Théâtre ouvert Luxembourg, Luxembourg, 19h. Tél. 49 31 66. www.tol.lu

Déconcerter le public, c'est leur kif : le duo Gama jouera son « Deconcerto » pas comme les autres le 28 octobre au Escher Theater.

MI, 30.10.

## KONFERENZ

**ERAUSGEPICKT** Öffentlichkeit und Populismus, mit Georg Mein, Université du Luxembourg, campus Belval, Maison du savoir, Esch, 19h. Tél. 46 66 44-40 20. www.uni.lu

DO, 31.10.

## JUNIOR

**Visual Score**, atelier sur les sens, dans le cadre de l'exposition « Anri Sala : Le temps coudé » (9-12 ans), Musée d'art moderne Grand-Duc Jean, Luxembourg, 10h + 14h30.





WAT ASS LASS | 25.10. - 03.11.



Irischer Folk mit einem Hauch Countrymusik: Die Ghosttown Company besucht am 1. November die Tufa Trier.

**Ada und Ihre Töchter**, Komödie von Noah Haidle, inszeniert von Thorsten Köhler, Saarländisches Staatstheater, Saarbrücken (D), 20h. Tel. 0049 681 30 92-0. [www.staatstheater.saarland](http://www.staatstheater.saarland)

## KONTERBONT

**Trauliichtwochen**, Tourist Center Robbesscheier, Munshausen, 10h - 17h. [www.robbesscheier.lu](http://www.robbesscheier.lu)

**The Luxembourg Story. More than 1.000 Years of Urban History**, guided tour, Lëtzebuerg City Museum, Luxembourg, 18h (F). Tel. 47 96 45-00. [www.citymuseum.lu](http://www.citymuseum.lu)

## FR, 1.11.

## MUSEK

**Faust**, Oper von Charles Gounod, inszeniert von Vasily Barkhatov, Saarländisches Staatstheater, Saarbrücken (D), 18h. Tel. 0049 681 30 92-0. [www.staatstheater.saarland](http://www.staatstheater.saarland)

**Drife & D'Halunken**, rock, Flying Dutchman, Beaufort, 20h.

**Ghosttown Company & Sonic Season**, Folkrock, Tufa, Trier (D), 20h. Tel. 0049 651 7 18 24 12. [www.tufa-trier.de](http://www.tufa-trier.de)

**Mateus + Djamhellvice + DJ Adickson**, Le Gueulard plus, Nilvange (F), 20h30. Tél. 0033 3 82 54 07 07.

[www.legueulardplus.fr](http://www.legueulardplus.fr)  
Dans la cadre du « No Meat Festival ».

**Be 80's**, Spirit of 66, Verviers (B), 20h30. Tel. 0032 87 35 24 24. [www.spiritof66.be](http://www.spiritof66.be)

**Russo Amoreale**, folk, Kulturfabrik, Esch, 21h. Tél. 55 44 93-1. [www.kulturfabrik.lu](http://www.kulturfabrik.lu)  
Dans le cadre du Festival du film italien de Villerup.

## PARTY/BAL

**Speedrock Party**, with Ritual Brawls, Nitrovolt and Dpeesözer, L'Entrepôt, Arlon (B), 20h30. Tel. 0032 63 45 60 84. [www.entrepotarlon.be](http://www.entrepotarlon.be)

## THEATER

**Hoffnung**, Schauspiel nach der Trilogie „Habgier, Angst & Hoffnung“ von Stijn Devillé, inszeniert von Krzysztof Minkowski, Alte Feuerwache, Saarbrücken (D), 18h. Tel. 0049 681 30 92-486. [www.staatstheater.saarland](http://www.staatstheater.saarland)

**Rabbit Hole**, de David Lindsay-Abaire, mise en scène de Véronique Fauconnet, avec Caty Baccaga, Romain Gelin, Colette Kieffer, Monique Reuter et Jérôme Varanfrain, Théâtre ouvert Luxembourg, Luxembourg, 20h. Tél. 49 31 66. [www.tol.lu](http://www.tol.lu)

**Reisegruppe Ehrenfeld: Schnall dich an, Schatz!** Kabarett, Tufa, Trier (D), 20h. Tel. 0049 651 7 18 24 12. [www.tufa-trier.de](http://www.tufa-trier.de)

**Sugnu chiddu ca sugnu**, avec le Teatro di Michele Frapagane, Le Gueulard, Nilvange (F), 20h30. Tél. 0033 3 82 85 50 71. [www.legueulard.fr](http://www.legueulard.fr)

## KONTERBONT

**Tales from Beyond**, a literary evening of modern ghost stories and poetry, Théâtre du Centaure, Luxembourg, 19h30. Tel. 22 28 28. [www.theatrecentaure.lu](http://www.theatrecentaure.lu)  
[www.facebook.com/events/412113256407161](https://www.facebook.com/events/412113256407161)

## SA, 2.11.

## MUSEK

**RIFF Festifal**, with JJ Gitans, Road to Zion and Flying Orkestar, Rotondes, Luxembourg, 19h. Tel. 26 62 20 07. [www.rotondes.lu](http://www.rotondes.lu)

**Herbstkonzert des Jugendsinfonieorchesters der Rheinischen Musikschule Köln**, unter der Leitung von Alvaro und Egon-Joseph Palmen, Werke von Offenbach, Rimskij-Korsakov und Tschaiowski, conservatoire, Luxembourg, 20h. Tél. 47 96 55 55. [www.conservatoire.lu](http://www.conservatoire.lu)

**It's all Pink**, tribute to Pink, Ducaal, Freudenburg (D), 20h. Tel. 0049 6582 2 57. [www.ducaal.com](http://www.ducaal.com)

**Little Roman & The Dirty Cats**, rock'n'roll, support: The Googoo Tones and Little Mouse and the Hungry Cats, L'Entrepôt, Arlon (B), 20h. Tel. 0032 63 45 60 84. [www.entrepotarlon.be](http://www.entrepotarlon.be)

**Moissec**, chanson française, support : Baptiste W. Hamo, Kulturfabrik, Esch, 20h. Tél. 55 44 93-1. [www.kulturfabrik.lu](http://www.kulturfabrik.lu)

**Karine**, jazz, Le Gueulard, Nilvange (F), 20h30. Tél. 0033 3 82 85 50 71. [www.legueulard.fr](http://www.legueulard.fr)

**Damien Robitaille**, pop, maison de la culture, Arlon (B), 20h30. Tél. 0032 63 24 58 50. [maison-culture-arlon.be](http://maison-culture-arlon.be)

**Cari Cari**, indie rock, De Gudde Wellen, Luxembourg, 21h. [www.deguddewellen.lu](http://www.deguddewellen.lu)

## PARTY/BAL

**Vacation Club: Maximillion b2b Itsid**, house music, De Gudde Wellen, Luxembourg, 23h. [www.deguddewellen.lu](http://www.deguddewellen.lu)

## THEATER

**3 du Trois : La danse nomade**, chorégraphies de Marino Vanna, Jill Crovisier et William Cardoso, Trois C-L - Banannefabrik, Luxembourg, 19h. Tél. 40 45 69. [www.danse.lu](http://www.danse.lu)

**Hoffnung**, Schauspiel nach der Trilogie „Habgier, Angst & Hoffnung“ von Stijn Devillé, inszeniert von Krzysztof Minkowski, Alte Feuerwache, Saarbrücken (D), 19h30. Tel. 0049 681 30 92-486. [www.staatstheater.saarland](http://www.staatstheater.saarland)

**Hexenjagd**, Schauspiel von Arthur Miller, inszeniert von Christoph Mehler, Saarländisches Staatstheater, Saarbrücken (D), 19h30. Tel. 0049 681 30 92-0. [www.staatstheater.saarland](http://www.staatstheater.saarland)

**Weh dem, der aus der Reihe tanzt**, Schauspiel nach dem Roman von Ludwig Harig, inszeniert von Bettina Bruinier, sparte4, Saarbrücken (D), 20h. Tel. 0049 681 30 92-486. [www.sparte4.de](http://www.sparte4.de)

**Gruft mit Aussicht, oder schau nicht unters Rosenbeet**, Comedy-Thriller von Norman Robbins, inszeniert von Sandra Karl, mit dem Satiricon Theater, Tufa, Trier (D), 20h. Tel. 0049 651 7 18 24 12. [www.tufa-trier.de](http://www.tufa-trier.de)

## WAT ASS LASS | 25.10. - 03.11. / AVIS

**Rock the Theater II**, mam Jugendtreff Saba asbl, Artikuss, *Soleuvre*, 20h. Tel. 59 06 40. [www.artikuss.lu](http://www.artikuss.lu)

**Peter Vollmer's Doktorspiele 3.0**, Kabarett, Tufa, *Trier (D)*, 20h. Tel. 0049 651 7 18 24 12. [www.tufa-trier.de](http://www.tufa-trier.de)

## KONTERBONT

**Foto-Flohmarkt**, Tufa, *Trier (D)*, 10h - 15h. Tel. 0049 651 7 18 24 12. [www.tufa-trier.de](http://www.tufa-trier.de)  
Org. Fotografische Gesellschaft Trier.

**À l'assaut du Kirchberg. Découvrez deux siècles de fortifications**, visite thématique, Musée Dräi Eechelen, *Luxembourg*, 15h. Tél. 26 43 35. [www.m3e.public.lu](http://www.m3e.public.lu)

## SO, 3.11.

## JUNIOR

**Eng Rees duerch d'Festung**, (6-9 Joer), Musée Dräi Eechelen, *Luxembourg*, 14h30. Tel. 26 43 35. [www.m3e.public.lu](http://www.m3e.public.lu)

## MUSEK

**2. Sinfoniekonzert**, unter der Leitung von Sébastien Rouland, Werke von Schumann, Bruch und Gouvy, Congresshalle, *Saarbrücken (D)*, 11h. Tel. 0049 681 30 92-486. [www.staatstheater.saarland](http://www.staatstheater.saarland)

**Little Mouse and the Hungry Cats**, blues, ferme Madelonne,

*Gouvy (B)*, 15h. Tel. 0032 80 51 77 69. [madelonne.be](http://madelonne.be)

**Summer Orchestra Luxembourg**, sous la direction de Pit Brosius, œuvres de Fauré, Debussy et Ravel, Mierscher Kulturhaus, *Mersch*, 17h. Tél. 26 32 43-1. [www.kulturhaus.lu](http://www.kulturhaus.lu)

**Katharine Mehrling**, Jazz, Saarländisches Staatstheater, *Saarbrücken (D)*, 18h. Tel. 0049 681 30 92-0. [www.staatstheater.saarland](http://www.staatstheater.saarland)

**Jana Linhares**, musique brésilienne, centre culturel Altrimenti, *Luxembourg*, 18h30. Tél. 28 77 89 77. [www.altrimenti.lu](http://www.altrimenti.lu)

**Stefanie Heinzmann**, pop, support: Jake Isaac, Den Atelier, *Luxembourg*, 20h. Tel. 49 54 85-1. [www.atelier.lu](http://www.atelier.lu)

## THEATER

**D'Pippi mat de laange Stremp**, mat den Ettelbrécker Guiden, Centre des arts pluriels Ettelbruck, *Ettelbruck*, 10h30 + 15h. Tel. 26 81 26 81. [www.cape.lu](http://www.cape.lu)

**Gruft mit Aussicht, oder schau nicht unters Rosenbeet**, Comedy-Thriller von Norman Robbins, inszeniert von Sandra Karl, mit dem Satiricon Theater, Tufa, *Trier (D)*, 17h. Tel. 0049 651 7 18 24 12. [www.tufa-trier.de](http://www.tufa-trier.de)

**Je hurle**, dokumentarische, musikalische und poetische Show mit La Soupecie, Theater Trier, *Trier (D)*, 18h. Tel. 0049 651 7 18 18 18. [www.theatertrier.de](http://www.theatertrier.de)

**Dosenfleisch**, Thriller von Ferdinand Schmalz, inszeniert von Niklas Ritter, sparte4, *Saarbrücken (D)*, 20h. Tel. 0049 681 30 92-486. [www.sparte4.de](http://www.sparte4.de)

## KONTERBONT

**Trancedance**, avec Georges Haan et Barbara Goossens, Mierscher Kulturhaus, *Mersch*, 10h + 14h. Tél. 26 32 43-1. [www.kulturhaus.lu](http://www.kulturhaus.lu)  
Inscription obligatoire : [seedsoflife@pt.lu](mailto:seedsoflife@pt.lu) ou tél. 621 31 16 50. [www.seedsoflife.lu](http://www.seedsoflife.lu)

**Foire aux disques**, Rotondes, *Luxembourg*, 10h - 18h. Tél. 26 62 20 07. [www.rotondes.lu](http://www.rotondes.lu)

**The Luxembourg Story. More than 1.000 Years of Urban History**, guided tour, Lëtzebuerg City Museum, *Luxembourg*, 15h (D/L) + 16h (GB). Tel. 47 96 45-00. [www.citymuseum.lu](http://www.citymuseum.lu)

**Suzanne von Borsody liest Frida Kahlo**, Cube 521, *Marnach*, 18h. Tel. 52 15 21. [www.cube521.lu](http://www.cube521.lu)

## Ministère de la Mobilité et des Travaux publics

## Administration des ponts et chaussées

## Division des travaux neufs

## Avis de marché

**Procédure** : européenne ouverte  
**Type de marché** : travaux

**Modalités d'ouverture des offres** :  
Date : 27/11/2019 Heure : 10:00  
Lieu : Les offres sont obligatoirement à remettre via le portail des marchés publics avant la date et l'heure fixées pour l'ouverture. Il n'y aura pas de séance d'ouverture publique de la procédure ouverte.

## SECTION II : OBJET DU MARCHÉ

**Intitulé attribué au marché** :  
NOUVEAU TUNNEL RANGWEE II

## Description succincte du marché :

Nature des travaux :  
Les travaux consistent notamment en :  
- la réalisation d'une aire de préfabrication  
- réalisation de blindage en paroi berlinoise  
- la construction du cadre  
- étude d'exécution pour la mise en place de la partie préfabriquée  
- éléments spécifiques à la méthode de mise en place de la partie préfabriquée  
- mise en place de la partie préfabriquée  
- des travaux d'étanchéités soudés  
- la dépose et repose de voies ferrées  
- des travaux de voirie, réseaux et finitions dans l'ouvrage

## Quantité des travaux :

Démolition ouvrages existants : 1.300 m<sup>3</sup>  
Déblais : 25.000 m<sup>3</sup>  
Evacuation déblais : 25.000 m<sup>3</sup>  
Remblais : 8.000 m<sup>3</sup>  
Coffrages parois ordinaires : 2.000 m<sup>2</sup>  
Coffrages parois soignées : 2.500 m<sup>2</sup>  
Béton C35/45 pour radier et dalle de couverture : 1.650 m<sup>3</sup>  
Béton C35/45 pour piédroits, voiles de protection et murs de soutènement : 1.000 m<sup>3</sup>  
Armatures passives à haute adhérence : 400.000 kg  
Dallettes acoustiques : 440 m<sup>2</sup>  
Forage blindage berlinoise : 600 m

Délai d'exécution des travaux : 390 jours ouvrables  
Début prévisible des travaux : printemps 2020

## SECTION IV : PROCÉDURE

## Conditions d'obtention du cahier des charges :

Les documents de soumission sont à télécharger à partir du portail des marchés publics ([www.pmp.lu](http://www.pmp.lu)).

## SECTION VI : RENSEIGNEMENTS COMPLÉMENTAIRES

## Autres informations :

## Réception des offres :

La remise électronique des offres est obligatoire. Les offres sont à remettre via le portail des marchés publics conformément à la législation et à la réglementation sur les marchés publics avant les dates et heures fixées pour l'ouverture.

**Date d'envoi de l'avis au Journal officiel de l'U.E.** : 24/10/2019

La version intégrale de l'avis n° 1901782 peut être consultée sur [www.marches-publics.lu](http://www.marches-publics.lu)

Souvent la musique importée du Canada est perçue comme un attentat contre nos tympans - ce n'est pas le cas pour le crooner Damien Robitaille qui viendra enchanter la Maison de la culture d'Arlon le 2 novembre.

